

## Tarjeta PCI Express Dual Combo Serie-Paralelo Tarjeta PCI Express Nativo de Serie RS232

PEX2S5531P

PEX1S553 / PEX1S553LP

PEX2S553 / PEX2S553LP



\*El producto real podría variar de la fotografías

DE: Bedienungsanleitung - [de.startech.com](http://de.startech.com)

FR: Guide de l'utilisateur - [fr.startech.com](http://fr.startech.com)

ES: Guía del usuario - [es.startech.com](http://es.startech.com)

IT: Guida per l'uso - [it.startech.com](http://it.startech.com)

NL: Gebruiksaanwijzing - [nl.startech.com](http://nl.startech.com)

PT: Guia do usuário - [pt.startech.com](http://pt.startech.com)

Para la información más reciente, por favor visite [www.startech.com](http://www.startech.com)

## **Declaración de Cumplimiento de la Comisión Federal de Comunicaciones (FCC)**

Este equipo ha sido probado y se ha determinado que cumple con los límites exigidos para un dispositivo digital Clase B, conforme a la parte 15 de la Normativa FCC. Estos límites están diseñados para aportar una protección razonable contra interferencias nocivas durante el funcionamiento del equipo en un entorno residencial. Este equipo genera, usa, y puede emitir energía de radiofrecuencia, y si no se lo instala y utiliza de acuerdo a las instrucciones, puede ocasionar interferencias perjudiciales para las comunicaciones de radio. Sin embargo, no hay garantía de que no se produzca interferencia en alguna instalación en particular. En caso de que el equipo produzca interferencias perjudiciales durante la recepción de radio o televisión, lo cual puede determinarse encendiendo y apagando el equipo, se insta al usuario que intente corregir la interferencia siguiendo una o más de las siguientes medidas:

- Modifique la orientación o la ubicación de la antena receptora.
- Aumente la distancia de separación entre el equipo y el receptor.
- Conecte el equipo en el tomacorriente de un circuito diferente al que está conectado el receptor
- Consulte con el distribuidor o solicite asistencia a un técnico especializado en radio/TV.

## **Uso de Marcas Comerciales, Marcas Registradas y de Otros Nombres y Símbolos Protegidos**

El presente manual puede hacer referencia a marcas comerciales, marcas registradas, y otros nombres y/o símbolos protegidos pertenecientes a terceros que no están relacionadas en modo alguno a StarTech.com. Las mismas se utilizan exclusivamente con fines ilustrativos y no implica que StarTech.com respalde ningún producto/servicio, ni que el tercero en cuestión respalde el o los productos que se describen en este manual. Independientemente de cualquier referencia directa que aparezca en alguna parte de este documento, StarTech.com certifica que todas las marcas comerciales, marcas comerciales registradas, marcas de servicios, y otros nombres y/o símbolos contenidos en este manual y documentos relacionados son propiedad de sus respectivos propietarios.

# Tabla de Contenido

<b>Introducción</b> .....	<b>1</b>
Características.....	1
Contenido de la Caja .....	1
<b>Guía Hardware</b> .....	<b>2</b>
<b>Instalación</b> .....	<b>2</b>
Configuración del modo de alimentación .....	3
Instalación del Hardware .....	3
Instalación del Software.....	4
Verificación de la Instalación.....	6
<b>Especificaciones</b> .....	<b>7</b>
<b>Soporte Técnico</b> .....	<b>8</b>
<b>Información Acerca de la Garantía</b> .....	<b>8</b>

# Introducción

Le agradecemos por adquirir la Tarjeta PCI Express de Perfil Dual de StarTech.com. Esta práctica y conveniente solución de E/S utiliza un diseño de chip nativo único que permite aprovechar todo el potencial y la confiabilidad del PCI Express. Adicionalmente, incluye un soporte opcional de perfil bajo/altura media que permite instalar la tarjeta en prácticamente cualquier ordenador, independientemente del factor de forma del gabinete.

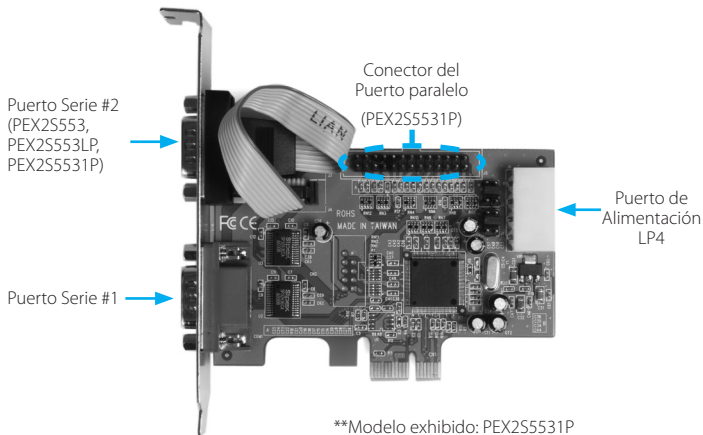
## Características

- PCI Express Nativo (chip único)
- Soporta tasas máximas de transferencia de datos de hasta 2.7 Mbps (paralelo) / 460.8 Kbps (serie)
- Configurable en modos 5V, 12V, y RI (sin alimentación)
- Compatible con las especificaciones de la revisión 1.0a de PCI Express
- FIFO de 128 bytes por transmisor y receptor
- Control de flujo automático dentro de la banda usando Xon/Xoff programable en ambas direcciones
- Control de flujo automático fuera de banda usando CTS/RTS y DSR/DTR
- Incluye soportes estándar y de perfil bajo

## Contenido de la Caja

- 1 x Tarjeta de E/S PCI Express (las tarjetas LP vienen con un soporte de bajo perfil ya instalado)
- 1 x Puerto paralelo separado por un cable serie (únicamente PEX2S5531P)
- 1 x CD con controladores (drivers)
- 1 x Manual de Instrucciones
- 1/2/3 x Soportes de perfil bajo (PEX1S553 / PEX2S553 / PEX2S5531P)
- 1 x Soporte de perfil completo (PEX1S553LP and PEX2S553LP)

# Guía Hardware

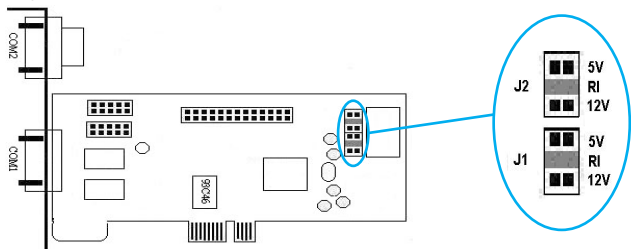


## Instalación



**¡ADVERTENCIA!** Las tarjetas PCI Express, como todo equipo de cómputo, pueden dañarse severamente con la electricidad estática. Asegúrese de que está pisando tierra apropiadamente, antes de abrir el gabinete de su computadora o tocar su tarjeta PCI Express. StarTech.com recomienda que utilice una correa anti-estática cuando instale cualquier componente de cómputo. Si una correa anti-estática no está disponible, descargue su cuerpo de cualquier electricidad estática acumulada, tocando una superficie metálica grande, colocada sobre tierra (tal como el gabinete de la computadora), durante varios segundos. También tenga cuidado de sostener la tarjeta PCI Express por sus bordes y no los conectores de oro.

## Configuración del modo de alimentación



Esta Tarjeta se encuentra especialmente diseñada para alimentar dispositivos con soporte de alimentación por serie (power over serial), a través del noveno pin de el/los conector/es DB9. Esta tarjeta permite al usuario programar cada puerto con 5V, 12V, o RI (sin alimentación). También ofrece la posibilidad de tomar la energía necesaria de la fuente de alimentación del sistema por medio del conector LP4.

## Instalación del Hardware

1. Remueva la cubierta de su gabinete (de ser necesario, refiérase al manual de instrucciones incluido con su ordenador para mayores detalles) y, con cuidado, recueste su ordenador de lado de manera tal que las ranuras PCI Express de la placa madre apunten hacia arriba.
2. Localice una ranura PCI Express disponible y remueva la placa de metal que cubre el soporte posterior correspondiente. Es posible que necesite un destornillador Phillips para lograrlo. ¡Guarde los tornillos! Los necesitará más adelante para asegurar la Tarjeta al gabinete. Refiérase a la documentación incluida con su ordenador para mayores detalles.

**Únicamente para el modelo PEX2S5531P:** Asegúrese de que la placa de metal que cubre el soporte posterior adyacente al mencionado arriba se encuentre también disponible de manera que pueda ser utilizado para instalar el puerto paralelo.

3. Inserte la tarjeta en la ranura vacía con cuidado, asegurándose de que esté firmemente colocada y sujétela en su lugar utilizando los tornillos que retiró en el paso anterior.
4. **PEX2S5531P:** Conecte el cable serie incluido en el puerto paralelo (separado) y el extremo opuesto en la ranura incluida en la placa PEX2S5531P (refiérase al diagrama que figura en la página anterior). Asegure el puerto paralelo en la ranura adyacente al utilizado por la placa PEX2S5531P principal.
5. **OPCIONAL:** En caso de abastecer de energía a la tarjeta por medio de la fuente de alimentación del ordenador (refiérase a la sección "Configuración del modo de alimentación"), conecte el enchufe tipo Molex LP4.

- Una vez que la tarjeta (y el puerto adicional, si correspondiese) se encuentre instalada debidamente en la placa madre (y dentro del gabinete), vuelva a colocar la cubierta del gabinete y encienda el ordenador. Luego, proceda a la siguiente sección, titulada Instalación del Software.

## Instalación del Software

Cuando el ordenador inicie por primera vez luego de haber instalado la tarjeta adaptadora PCI Express, el sistema operativo detectará su presencia y solicitará la instalación del software:

- El Asistente para Hardware Nuevo Encontrado aparecerá. Cuando este le pregunte si desea que Windows Update busque el software, seleccione “No por el momento” y luego haga clic en “Siguiente”.

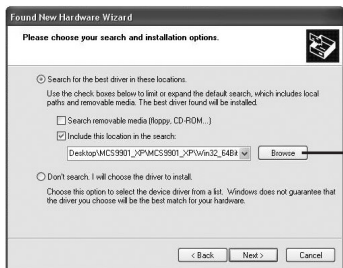


- En la siguiente pantalla, seleccione “Instalar desde una lista o ubicación específica (avanzado)” y haga clic en “Siguiente”.



- En la siguiente pantalla, seleccione “Buscar el siguiente controlador en estas ubicaciones”. Asegúrese de seleccionar el casillero junto a “Incluir esta ubicación en la búsqueda”. Luego, haga clic en Buscar para encontrar el archivo adecuado. (Nota: El archivo requerido puede encontrarse en el CD con controladores incluido con

este producto, dentro de la carpeta MCS9922).



Una vez localizado el archivo adecuado, haga clic en Siguiente para continuar.

4. Un aviso de seguridad de Windows notificará que el software que desea instalar no ha pasado la prueba de la logotipo de Windows. Haga clic en Continuar:



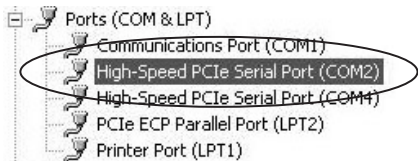
5. Una vez que los archivos del controlador hayan sido instalados, se le notificará que el asistente ha finalizado la instalación del software del "High Speed PCIe Serial Port" (Puerto Serial de alta velocidad PCIe"). Haga clic en Finalizar.
6. **PEX25553:** los pasos 2 a 6 una vez más para instalar los puertos serie adicionales. **PEX25553LP:** Repita los pasos 2 a 6 una vez más para instalar los puertos adicionales (uno serie, uno paralelo).



## Verificación de la Instalación

Para verificar que la instalación haya sido exitosa en Windows 2000/XP/Vista:

1. Haga clic con el botón derecho en Mi PC (Equipo) y seleccione Administrar para abrir la ventana Administración de Equipos.
2. En el panel de la izquierda, seleccione Administrador de Dispositivos.
3. En el panel de la derecha, haga clic en Puertos (COM & LPT). Usted debería poder ver el/los puerto/s recientemente agregado/s en esa lista:



# Especificaciones

	PEX1S553 PEX1S553LP	PEX2S553 PEX2S553LP	PEX2S5531P
<b>Tipo de Bus</b>		PCI Express x1	
<b>Identificación del Chipset</b>	Moschip MCS9922CV-AA		Moschip MCS9901CV-CC
<b>Tasa máxima de transferencia de datos</b>	Serie: 460.8 Kbps		Paralelo: 2.7 Mbps Serie: 460.8 Kbps
<b>Soporte para sistemas operativos</b>		Windows® 2000/XP/2003/Vista/7 Linux® Kernel 2.6.11 et au dessus MAC OS® 10.4	
<b>Conectores Externos</b>	1 x DB9 macho	2 x DB9 macho	2 x DB9 macho 1 x DB25 hembra
<b>Dimensiones (LxAxAI)</b>		105mm x 120mm x 20mm	
<b>Peso</b>	51.5 g	63.5 g	140 g

# Soporte Técnico

El soporte técnico de por vida constituye una parte integral del compromiso de StarTech.com de aportar soluciones líderes en la industria. Si llegara a necesitar ayuda técnica para su producto, entre en [www.startech.com/support](http://www.startech.com/support) y podrá acceder a nuestra amplia gama de herramientas, documentación, y descargas en línea.

Visite [es.startech.com/descargas](http://es.startech.com/descargas) para obtener las últimas versiones de software y controladores.

## Información Acerca de la Garantía

Este producto está respaldado por una garantía de Por Vida.

Además, StarTech.com garantiza que sus productos no tienen ningún defecto de materiales ni de fabricación por el periodo indicado a partir de la fecha de compra. Durante este periodo, los productos pueden ser devueltos para su reparación o reemplazo por otro igual según nuestro criterio. La garantía cubre el costo de repuestos y mano de obra solamente. StarTech.com no asume ninguna responsabilidad por los defectos o daños ocasionados por uso inadecuado, abuso, modificaciones, o desgaste normal de sus productos.

### Limitación de Responsabilidad

Bajo ninguna circunstancia StarTech.com Ltd. y StarTech.com USA LLP (o sus funcionarios, directivos, empleados o agentes) serán responsables de ningún daño (ya sea directo o indirecto, especial, punitivo, incidental, consecuente, o de alguna otra forma), lucro cesante, pérdida de oportunidades comerciales, o cualquier pérdida pecuniaria, o de otro tipo que resulte del uso del producto y que exceda el precio real pagado por el mismo. Algunos estados no permiten la exclusión o limitación de daños incidentales o consecuentes. En cuyo caso, las limitaciones o exclusiones indicadas previamente no son aplicables.

Que lo difícil de encontrar sea fácil. Para StarTech.com, esto no es sólo un eslogan. Es una promesa.

StarTech.com es la mejor fuente para obtener cualquier tipo de pieza de conectividad. En StarTech.com encontrará desde productos discontinuados a productos con la última tecnología, así como todo lo necesario para trazar el puente entre lo viejo y lo nuevo. Sin importar cuál sea la pieza que necesite, lo ayudaremos a encontrar la solución para su problema de conectividad.

En StarTech.com, la búsqueda de piezas es fácil y la entrega rápida allí donde se las necesite. Sólo comuníquese con uno de nuestros asesores técnicos o visite nuestro sitio web. En un abrir y cerrar de ojos será conectado a los productos que necesita.

Visite [es.startech.com](http://es.startech.com) para obtener información detallada acerca de todos los productos de StarTech.com, y acceder a herramientas interactivas exclusivas que le ayudarán a ahorrar tiempo.

*StarTech.com es un fabricante de piezas de conectividad y tecnología con Registro ISO 9001, ofreciendo sus servicios a mercados de todo el mundo desde 1985 a través de oficinas en los Estados Unidos, Canadá, el Reino Unido y Taiwán.*