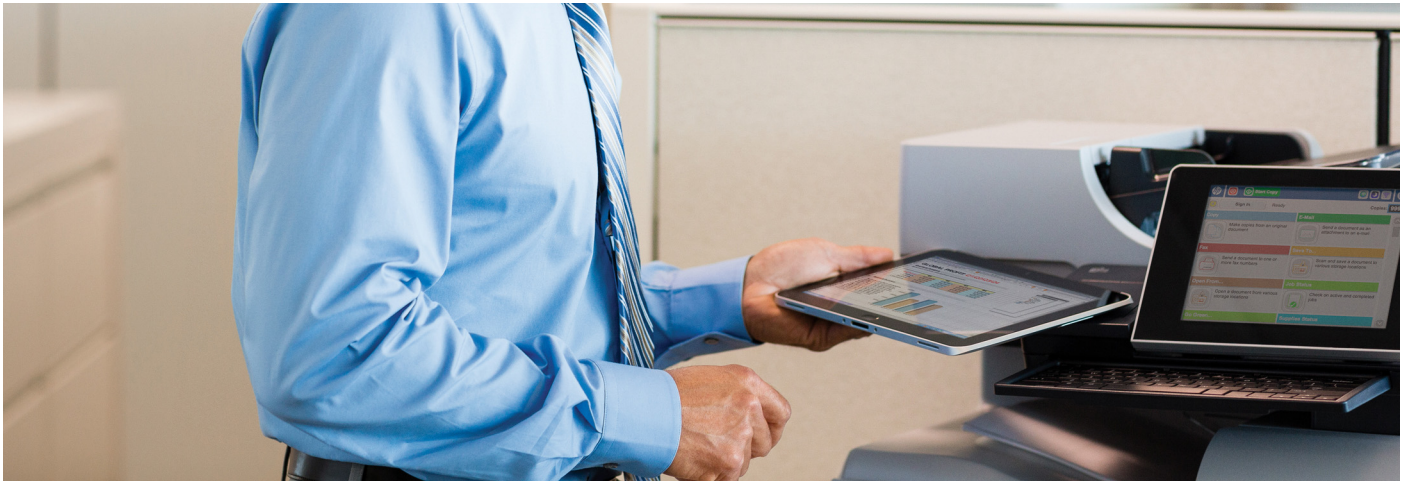


# Habilite fácilmente una impresión móvil segura



## Soluciones de impresión móvil de HP para empresas



### La estrategia de impresión móvil de HP

La cartera de soluciones de impresión móvil de HP se basa en una estrategia de impresión de eficacia probada centrada en optimizar la infraestructura, mejorar la gestión de dispositivos y racionalizar los procesos de negocio.

### El mundo es móvil

Los smartphones, tablets y ordenadores portátiles ofrecen a los empleados la flexibilidad necesaria para ser productivos en casa, en el trabajo y de viaje. Sin embargo, el uso de dispositivos personales para empresas y la variedad de plataformas móviles disponibles pueden añadir complejidad y aumentar los niveles de preocupación por parte de la dirección.

Los usuarios quieren que imprimir les resulte fácil y fiable desde cualquier plataforma móvil o sistema operativo. Al mismo tiempo, los administradores de IT necesitan tener control sobre el acceso a la red y a las impresoras para proteger la información confidencial y gestionar los costes de impresión.

### HP impulsa la experiencia de impresión móvil

El liderazgo y la innovación de HP están mejorando la experiencia de impresión móvil tanto desde dispositivos móviles como en la propia impresora o desde la nube.

La facilidad de uso y la seguridad son fundamentales para esa experiencia, y HP ofrece ambas cosas con una serie de soluciones diseñadas para cubrir las necesidades de impresión móvil de empresas como la suya, sin pasarse del presupuesto.

### Impresión móvil sencilla desde cualquier dispositivo

HP ha colaborado estrechamente con los fabricantes líderes de dispositivos móviles para integrar la impresión en los sistemas operativos más populares. De hecho, actualmente HP ofrece la compatibilidad más amplia para la funcionalidad

de impresión integrada, en Apple iOS (AirPrint™), Android™ y Windows® 8, lo que significa que en muchos casos los empleados ni siquiera tendrán que descargar una aplicación. Para aquellos dispositivos móviles sin funcionalidad de impresión integrada, imprimir es igual de sencillo, pero los usuarios tendrán que descargar primero la aplicación o el software HP ePrint.

### Conexiones inalámbricas de punto a punto

Habilite la impresión móvil en su lugar de trabajo con las tecnologías HP Wireless Direct<sup>1</sup> y Touch-to-print<sup>2</sup>. Ambos métodos usan una conexión de punto a punto segura que permite a los usuarios imprimir sin necesidad de acceder a la red de su empresa. Algunas de las impresoras y equipos multifunción HP para empresas ofrecen Wireless Direct y Touch-to-print<sup>3</sup>. Además, puede añadir fácilmente esta función a sus dispositivos HP con los accesorios de impresión móvil de HP.

### Soluciones integrales para empresas

Si desea desplegar la impresión móvil en una flota ya existente de varios fabricantes y necesita opciones de seguridad y gestión avanzadas, ofrecemos la solución opcional HP ePrint Enterprise<sup>4</sup>.

### Acceso a impresoras en cualquier momento y desde cualquier lugar

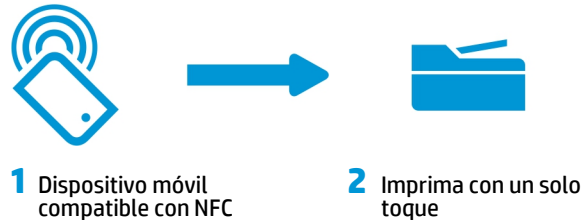
HP cuenta con más de 30.000 puntos de impresión públicos para imprimir cómodamente mientras está de viaje.

Es fácil imprimir desde cualquier dispositivo móvil. Solo tiene que usar la función de impresión integrada o descargar la aplicación HP ePrint o el software HP ePrint.

### Impresión directa inalámbrica



### Touch-to-print



#### HP Jetdirect 2800w

Compatible con la mayoría de los dispositivos HP LaserJet Enterprise que disponen del firmware FutureSmart<sup>5</sup>:

- Emplea el bolsillo de integración de hardware (HIP)
- Ofrece seguridad WPA2-PSK
- Funciona con el software de gestión remota HP Web Jetadmin, para que usted pueda habilitar y deshabilitar las funciones de impresión inalámbrica con total comodidad o añadir una clave

### Elija una estrategia de impresión móvil que refuerce la seguridad y el control

La ventaja de las tecnologías HP Wireless Direct y Touch-to-print reside en que proporcionan conexión inalámbrica directa a impresoras y equipos multifunción individuales, sin tener que acceder a su red corporativa. Con una conexión de punto a punto aislada, puede permitir que sus empleados impriman desde sus dispositivos móviles personales sin poner en riesgo su entorno de IT.

Los archivos impresos se cifran y, gracias a la contraseña configurable, puede controlar quién se conecta a las impresoras de su oficina. Las opciones de seguridad y de acceso pueden configurarse fácilmente en toda la flota con el software de gestión remota de HP Web Jetadmin<sup>7</sup>.

#### Touch-to-print

Con Touch-to-print, puede imprimir desde su dispositivo mediante solo un toque. La tecnología NFC, o Comunicación de Campo Cercano, detecta automáticamente la impresora, eliminando las complicaciones y creando una conexión directa mediante la tecnología inalámbrica.

### Amplíe la impresión móvil a todos sus dispositivos HP

Es probable que ya cuente con dispositivos HP LaserJet, HP Officejet Pro y HP Officejet Enterprise en su entorno que incluyan impresión directa inalámbrica. Para comprobarlo, imprima una página de Configuración de Red desde el panel de control de su impresora y busque una sección llamada HP Wireless Direct. Si la opción está desactivada, puede activarla en la mayoría de los modelos mediante el menú Opciones Inalámbricas del panel de control.

Para aquellos dispositivos sin esta función, HP protege su inversión en tecnología con accesorios de impresión móvil que le permiten actualizar sus dispositivos para que sean compatibles con Wireless Direct y Touch-to-print. La HP Jetdirect 2800w se instala en el bolsillo de integración de hardware (HIP), mientras que el HP 1200w Mobile Print Accessory se conecta mediante USB.

#### Impresión directa inalámbrica

Para usar la impresión directa wireless, los empleados solo tienen que conectar su dispositivo móvil a una impresora o equipo multifunción de la misma forma en que detectarían y se conectarían a cualquier red inalámbrica pública. (Sin embargo, es importante que tenga en cuenta que no puede acceder a Internet a través de la conexión HP Wireless Direct).

Imprimir resultará rápido y sencillo, ya sea porque su dispositivo móvil cuenta con funciones de impresión integradas o porque emplea la aplicación o el software HP ePrint. Simplemente acceda a la función de impresión desde el documento que desea imprimir, seleccione su impresora o equipo multifunción y pulse Imprimir.



#### Accesorio para impresión móvil HP 1200w

Para dispositivos HP LaserJet o HP Officejet compatibles<sup>6</sup>:

- Emplea el puerto USB
- Ofrece seguridad WPA2-PSK



Imprima desde cualquier smartphone o tablet certificados por Mopria sin ninguna configuración, software o aplicación. Mopria es un estándar de impresión móvil que permite realizar impresiones fácilmente entre dispositivos móviles e impresoras certificadas por Mopria. Obtenga más información en [mopria.org](http://mopria.org).<sup>8</sup>

Permita a sus usuarios imprimir desde cualquier dispositivo

HP ha colaborado estrechamente con los fabricantes líderes de dispositivos móviles para integrar funciones de impresión en los sistemas operativos más populares y facilitar así la impresión móvil. Este enfoque elimina la necesidad de descargar una aplicación o software de impresión. Y lo más importante, posibilita una experiencia de impresión móvil coherente, independientemente del sistema operativo o plataforma.

Los dispositivos móviles sin impresión integrada también pueden proporcionar una experiencia de impresión equiparable con la aplicación HP ePrint o el software HP ePrint.

#### HP ePrint

La aplicación o el software HP ePrint permite a los dispositivos móviles sin impresión integrada:

- Enviar impresiones a impresoras y equipos multifunción HP con Wireless Direct y Touch-to-print
- Enviar impresiones a más de 30.000 puntos de impresión públicos a través de la nube
- Imprimir documentos de Microsoft Office, páginas web, fotos, PDF y archivos de texto<sup>9</sup>

La aplicación HP ePrint para smartphones o tablets está disponible para descarga gratuita en Google™ Play, iTunes App Store y Blackberry App World. El software HP ePrint para portátiles está disponible para descarga gratuita en [hp.com/go/eprintsoftware](http://hp.com/go/eprintsoftware).

#### Aplicación remota HP All-in-One

La aplicación remota HP AiO le da todo el control que necesita. Conecte fácilmente su impresora o equipo multifunción a la red. Realice un seguimiento remoto de consumibles y pídales por Internet. Acceda a las funciones de imprimir, escanear y copiar<sup>10</sup> de su equipo a través del Wi-Fi. O transforme su impresora en un equipo multifunción que escanea y copia<sup>11</sup>. Puede capturar documentos con la cámara de su dispositivo móvil y subirlos a la nube. La aplicación detecta los bordes automáticamente, endereza, ajusta y afina la imagen.

La aplicación está disponible para dispositivos Apple y Android, y puede descargarse gratis de la App Store de Apple y la Play Store de Google.

## La impresión móvil, ahora más fácil

Usar la impresión directa wireless es fácil desde cualquier sistema operativo o plataforma de dispositivo móvil OS con impresión integrada. Para ver la lista de los dispositivos con capacidad de impresión integrada, visite [hp.com/go/mobileprinting](http://hp.com/go/mobileprinting).

#### iPad®, iPhone®, o iPod touch® - Apple AirPrint™

1. Pulse el icono del documento que quiere imprimir
2. Seleccione Imprimir
3. Seleccione la impresora y pulse Imprimir de nuevo

#### Windows 8

1. Seleccione Dispositivos en el menú de acceso del documento que quiere imprimir
2. Seleccione la impresora
3. Seleccione Imprimir

#### Android Samsung Galaxy S4, los tablets HP Slate 7 y muchos dispositivos Android (KitKat) 4.4

1. Vaya al menú y seleccione Imprimir
2. Seleccione la impresora y pulse Imprimir de nuevo

#### Otros dispositivos Android y Blackberry

1. Descargue la aplicación HP ePrint desde Google Play/Blackberry App World
2. Elija el documento que desea imprimir
3. Confirme sus opciones de impresión y seleccione Imprimir

## Recursos

Si desea más información, consulte el libro blanco técnico de HP: «[Un nuevo enfoque de la seguridad en la impresión móvil](#)».

Si desea más información sobre HP ePrint Enterprise, visite [hp.com/go/ePrintEnterprise](http://hp.com/go/ePrintEnterprise).

## Lleve la impresión móvil al siguiente nivel

HP ePrint Enterprise es una solución de impresión móvil que facilita que los empleados impriman desde dispositivos móviles a cualquier impresora HP o de otra marca en sus redes<sup>4</sup>. También permite a aquellos trabajadores que están de viaje imprimir documentos de forma segura en más de 30.000 puntos de impresión públicos en todo el mundo<sup>12</sup>. La solución es fácil de gestionar y además, escalable, para poder ajustarse a las necesidades de cualquier empresa.

Con esta solución privada en la nube, los trabajos de impresión a impresoras en red nunca abandonarán el cortafuegos de su empresa. HP ePrint Enterprise se integra sin problemas con su infraestructura (dispositivos, políticas y herramientas) y permite a los administradores controlar la disponibilidad de impresoras y añadir o suspender usuarios fácilmente, además de sincronizar cuentas con bases de datos existentes. Incluso puede gestionar licencias para varios despliegues.

La aplicación HP ePrint Enterprise for Good permite que los usuarios móviles se conecten de forma segura a su servidor desde fuera del cortafuegos<sup>13</sup>.

Para mayor seguridad, esta opción puede utilizarse junto a soluciones de verificación e impresión pull, como por ejemplo HP Access Control.

## HP, siempre la mejor inversión en tecnología

Puede contar con un representante de HP que le ayude a implementar una estrategia de impresión móvil que funcione para su negocio. Sabemos que necesita soluciones fáciles de instalar y gestionar y que, a la vez, resulten sencillas de adoptar.

Con Wireless Direct y Touch-to-print, puede habilitar la impresión móvil con total confianza en todas sus impresoras y equipos multifunción HP sin preocuparse de poner en riesgo su información profesional o su red. Ahora, los usuarios pueden disfrutar de la comodidad de imprimir desde sus dispositivos móviles para una mayor productividad en toda la oficina.

Obtenga más información en [hp.com/go/businessmobileprinting](http://hp.com/go/businessmobileprinting)

## Notes

<sup>1</sup> Para usar la tecnología Wireless Direct, el dispositivo móvil puede requerir una aplicación o software de impresión. El rendimiento inalámbrico depende del entorno físico y de la distancia al punto de acceso. Tenga en cuenta que, mientras su dispositivo móvil esté conectado directamente a la impresora, el acceso al contenido que requiere conexión a Internet (como páginas web o documentos guardados en la nube) puede no estar disponible en el modo HP Wireless Direct.

<sup>2</sup> La función Touch-to-print requiere un dispositivo móvil compatible con NFC.

<sup>3</sup> Como, por ejemplo, la impresora multifunción HP Color LaserJet Pro MFP M476dw, la HP LaserJet Enterprise flow MFP M830 o la HP Color LaserJet Enterprise flow MFP M880. En algunas regiones y modelos, HP Wireless Direct y la tecnología Touch-to-print no están incluidos en estos modelos y deben adquirirse por separado.

<sup>4</sup> HP ePrint Enterprise requiere el software de servidor HP ePrint Enterprise. La opción basada en la aplicación requiere un smartphone BlackBerry® con conexión a Internet, función de correo electrónico y versión del SO 4.5 o posterior, dispositivos iPhone® 3G o posterior, iPad® y iPod Touch® (2ª generación) con iOS 4.2 o posterior, o dispositivos con Android™ versión 2.1 o superior, además de un servicio de Internet inalámbrico contratado por separado y la aplicación HP ePrint Enterprise. La opción basada en correo electrónico requiere un dispositivo con función de correo electrónico y una dirección de correo electrónico autorizada. La solución funciona con impresoras PCL5/6, PCL3 y PCL3GUI (tanto de HP como de otras marcas).

<sup>5</sup> Las series HP LaserJet Enterprise M4555 MFP, HP Color LaserJet Enterprise CM4540 MFP y HP Color LaserJet Enterprise CP5550 Printer no son compatibles con HP Jetdirect 2800w, pero sí admiten el accesorio de impresión móvil HP 1200w.

<sup>6</sup> El accesorio de impresión móvil HP 1200w funciona con impresoras HP Officejet Mobile 100/150, y con aquellas impresoras y equipos multifunción (MFP) HP LaserJet presentados a partir de 2008 que dispongan de un puerto USB.

<sup>7</sup> HP Web Jetadmin es gratuito y puede descargarse en [hp.com/go/webjetadmin](http://hp.com/go/webjetadmin).

<sup>8</sup> La impresora HP y el dispositivo móvil certificados por Mopria deben estar conectados a la misma red inalámbrica o tener una conexión inalámbrica directa. El rendimiento depende del entorno físico y la distancia desde el punto de acceso inalámbrico. Las operaciones inalámbricas solo son compatibles con routers 2.4 GHz.

<sup>9</sup> Los tipos de archivo que se pueden imprimir pueden variar en función de la conexión a la impresora. Entre los tipos de archivos compatibles con iOS se encuentran archivos de imagen (JPEG y PNG), HTML, PDF, TXT, MS Word, MS Excel y MS PowerPoint. Los dispositivos Blackberry son compatibles con archivos de imagen (JPEG, PNG, BMP, GIF, TIFF), MS Word (DOC, DOCX), MS Excel (XLS, XLSX), MS PowerPoint (PPT, PPTX), CSV, TXT y PDF. Los usuarios de Blackberry podrían necesitar la versión DocsToGo 2.0 o posterior. Si desea más información acerca de los documentos y tipos de imágenes admitidos, visite [hp.com/go/eprintcenter](http://hp.com/go/eprintcenter). Para soluciones adicionales, visite [hp.com/eprint](http://hp.com/eprint).

<sup>10</sup> La función de copia solo está disponible para iOS.

<sup>11</sup> La aplicación móvil remota HP All-in-One está disponible para Apple iOS y dispositivos Android. Si desea más información, visite [hp.com/go/mobileapps](http://hp.com/go/mobileapps).

<sup>12</sup> El uso de la aplicación HP ePrint Enterprise en los puntos de impresión públicos de HP ePrint requiere un smartphone o tablet con conexión a Internet, función de correo electrónico y un servicio de Internet inalámbrico que se contrata por separado. La disponibilidad y el coste de la impresión varían en función de la zona geográfica. Si desea más información, visite [hp.com/go/ePrintEnterprise](http://hp.com/go/ePrintEnterprise).

<sup>13</sup> El uso de la aplicación HP ePrint Enterprise for Good y la integración entre HP ePrint Enterprise y Good Technology requiere una licencia de Good for Enterprise y Good Dynamics.

Regístrese para recibir novedades  
[hp.com/go/getupdated](http://hp.com/go/getupdated)



Comparta con colegas

© Copyright 2013-2014 Hewlett-Packard Development Company, L.P. La información que contiene este documento está sujeta a cambios sin aviso previo. Las únicas garantías para los productos y servicios de HP se establecen en las declaraciones expresas de garantía que acompañan a dichos productos y servicios. Ninguna información contenida en este documento debe interpretarse como una garantía adicional. HP no se hace responsable de los errores técnicos o editoriales ni de las omisiones que pueda contener este documento.

Apple es una marca comercial de Apple Computer, Inc., registrada en Estados Unidos y otros países. Bluetooth es una marca comercial perteneciente a su propietario y utilizada bajo licencia por Hewlett-Packard Company. Windows es una marca registrada estadounidense de Microsoft Corporation.

