

Jabra[®]
YOU'RE ON

Jabra SPEAK™ 510

MANUAL DEL USUARIO

A BRAND BY

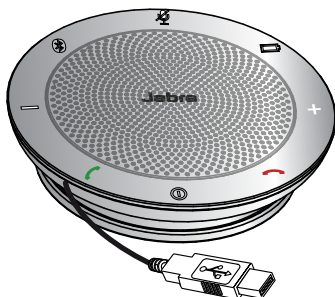
 Netcom

ÍNDICE

BIENVENIDO.....	2
DESCRIPCIÓN GENERAL DEL JABRA SPEAK 510	3
CÓMO CONECTAR.....	5
CÓMO UTILIZAR EL JABRA SPEAK 510.....	8
AYUDA	11
ESPECIFICACIONES TÉCNICAS	12

BIENVENIDO

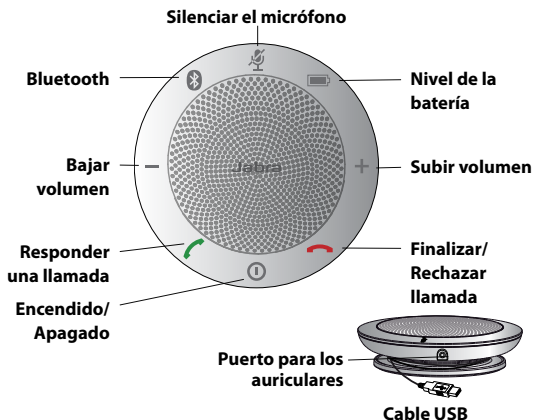
Le agradecemos la compra del Jabra Speak 510. ¡Esperamos que disfrute de él!



FUNCIONES DEL JABRA SPEAK 510

- Responder, finalizar, rechazar y silenciar llamadas.
- Conexión inalámbrica con PC o dispositivos móviles mediante la conexión Bluetooth.
- Conexión con el PC mediante USB.
- Portátil.
- Micrófono omnidireccional.
- Audio de banda ancha (HD) para ofrecer una calidad de sonido excepcional.
- Llamada en espera (requiere un softphone compatible con función de llamada en espera).
- Indicadores LED, de audio y guía por voz.

DESCRIPCIÓN GENERAL DEL JABRA SPEAK 510



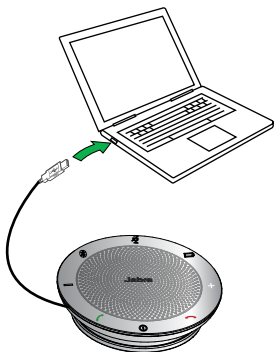
ENCENDIDO DEL JABRA SPEAK 510

- Conecte el Jabra Speak 510 a cualquier puerto USB disponible de su ordenador, o
- Mantenga pulsado (durante 2 segundos) el botón **Encendido/Apagado** para encender o apagar el Jabra Speak 510.



CARGA DEL JABRA SPEAK 510

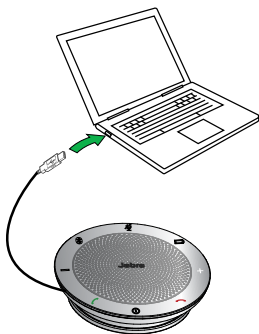
Conecte el cable USB del Jabra Speak 510 a cualquier puerto USB disponible de su ordenador, para así cargar la batería. La luz de la batería se ilumina en color rojo mientras se está cargando, y en color verde (1 minuto) cuando está totalmente cargada.



CÓMO CONECTAR

CONEXIÓN CON EL PC (USB)

1. Conecte el Jabra Speak 510 a cualquier puerto USB disponible de su ordenador.
2. Seleccione el Jabra Speak 510 como dispositivo de audio predeterminado en el panel de control de Windows y en la configuración del softphone.



CONEXIÓN CON UN DISPOSITIVO MÓVIL (BLUETOOTH)

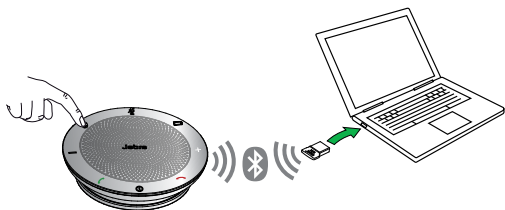
1. Mantenga pulsado durante dos segundos el botón **Bluetooth** del Jabra Speak 510 hasta que la luz de Bluetooth azul parpadee. Cuando escuche las instrucciones de conexión, suelte el botón.
2. Active la conexión Bluetooth en su dispositivo móvil y seleccione Jabra Speak 510 en la lista de dispositivos Bluetooth disponibles. Si se le pide que introduzca una contraseña, escriba 0000.



CONEXIÓN CON EL JABRA LINK 360

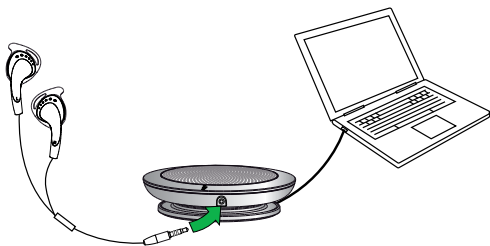
1. Mantenga pulsado durante dos segundos el botón **Bluetooth** del Jabra Speak 510 hasta que la luz de Bluetooth azul parpadee. Cuando escuche las instrucciones de conexión, suelte el botón.
2. Conecte el Jabra Link 360 a cualquier puerto USB disponible en su ordenador.
3. Cuando la luz se ilumine en color azul, la conexión se habrá establecido.

Nota: asegúrese de que todos los dispositivos Bluetooth que haya conectado anteriormente al Jabra Link 360 se encuentren apagados.



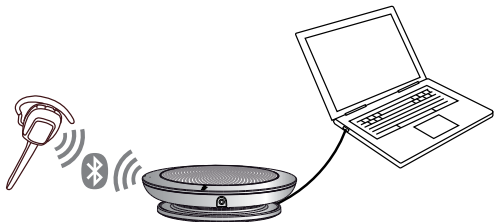
CONEXIÓN DE MICROAURICULARES CON CABLE

Conecte unos microauriculares con cable al puerto de microauriculares del Jabra Speak 510.

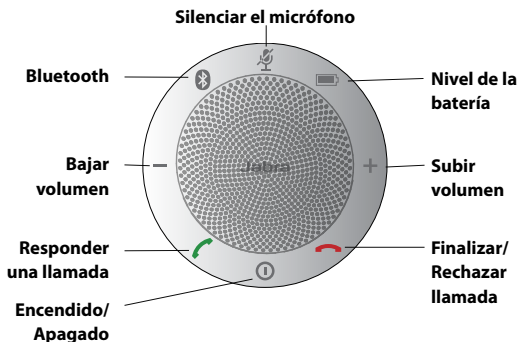


CONEXIÓN DE UN AURICULAR BLUETOOTH

1. Conecte el Jabra Speak 510 a cualquier puerto USB disponible en su ordenador.
2. Active el modo de sincronización del auricular Bluetooth (consulte el manual de su auricular para obtener más información).
3. Mantenga pulsado durante ocho segundos el botón **Bluetooth** del Jabra Speak 510 hasta que la luz de Bluetooth azul parpadee en color azul y, a continuación, en color verde. Cuando escuche "Connect to headset", suelte el botón.
4. Cuando la luz se ilumine en color azul, la conexión se habrá establecido. Todo el audio del PC se transferirá al auricular Bluetooth.





CÓMO UTILIZAR EL JABRA SPEAK 510



	Encendido/Apagado	Mantenga pulsado durante dos segundos el botón Encendido/Apagado hasta que las luces parpadeen
	Responder una llamada	Pulse el botón Responder llamada
	Finalizar una llamada	Pulse el botón Finalizar/Rechazar llamada
	Rechazar una llamada	Pulse el botón Finalizar/Rechazar llamada
	Volumen del altavoz	Pulse el botón Subir volumen o Bajar volumen
	Estado de la batería	Pulse el botón Estado de la batería para visualizar el nivel de batería actual
	Conectar con un nuevo dispositivo Bluetooth	Mantenga pulsado durante dos segundos el botón Bluetooth para conectar un nuevo dispositivo Bluetooth
	Reconectar o desconectar un dispositivo Bluetooth	Pulse el botón Bluetooth para reconectar o desconectar un dispositivo Bluetooth
	Silenciar el micrófono	Pulse el botón Silenciar micrófono

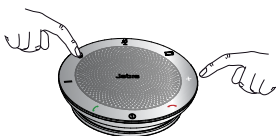
GESTIÓN DE VARIAS LLAMADAS

El Jabra Speak 510 puede aceptar y gestionar varias llamadas de forma simultánea.

	Poner la llamada actual en espera y responder la llamada entrante	Pulse el botón Responder llamada
	Alternar entre la llamada en espera y la llamada activa	Pulse el botón Responder llamada
	Rechazar una llamada entrante	Pulse el botón Finalizar/Rechazar llamada

CAMBIAR ENTRE DISPOSITIVOS BLUETOOTH

1. Mantenga pulsado el botón **Bluetooth** y pulse el botón **Subir volumen** o **Bajar volumen** para cambiar entre los dispositivos conectados. Se anunciarán los dispositivos conectados.
2. Cuando se anuncie el dispositivo correcto, suelte el botón Bluetooth. El Jabra Speak 510 establecerá conexión con el dispositivo. Cuando se establezca conexión se anunciará el dispositivo.



QUÉ SIGNIFICA LA GUÍA POR VOZ

Lo que escucha	Descripción
	Diríjase al menú Bluetooth de su dispositivo móvil y establezca conexión con el Jabra Speak 510
	Conectar a dispositivo móvil
	Conectar a Jabra Link 360
	Conectar a microauriculares
	Conectado a dispositivo móvil
	Conectado a Jabra Link 360
	Conectado a microauriculares
	Guía por voz activada
	Guía por voz desactivada
	Conecte los microauriculares. Active el modo de sincronización en los microauriculares y espere a que se establezca la conexión.

AYUDA

PREGUNTAS MÁS FRECUENTES

P Se oyen sonidos entrecortados

R Bluetooth es una tecnología de radiofrecuencia sensible a la presencia de obstáculos entre el Jabra Speak 510 y el dispositivo conectado. Asegúrese de que el Jabra Speak 510 y el dispositivo conectado se encuentren dentro de alcance (hasta 100 metros o 330 pies).

P No oigo nada

R - Suba el volumen del altavoz.
- Asegúrese de que el Jabra Speak 510 esté conectado a un dispositivo.

P Tengo problemas con la conexión Bluetooth

R Consulte el menú Bluetooth de su dispositivo, y elimine u olvide el Jabra Speak 510. Vuelva a conectar el Jabra Speak 510 a su dispositivo Bluetooth siguiendo las instrucciones de conexión Bluetooth.

P Funciona el Jabra Speak 510 con otros dispositivos Bluetooth?

R El Jabra Speak 510 está diseñado para funcionar con dispositivos móviles Bluetooth. También puede funcionar con otros dispositivos Bluetooth compatibles con perfiles de microauriculares, manos libres y/o de distribución de audio avanzada.

CÓMO CUIDAR SU JABRA SPEAK 510

- Guarde siempre el Jabra Speak 510 apagado y protegido.
- Evite guardarlo a temperaturas extremas (por encima de los 70 °C/158 °F o por debajo de los -40 °C/-40 °F. En caso contrario, podría acortarse la vida útil de la batería y afectar a su funcionamiento. Las temperaturas altas también podrían afectar a su rendimiento.
- No someta el Jabra Speak 510 al agua de lluvia ni a otros líquidos.

ESPECIFICACIONES TÉCNICAS

Peso:

195 g

Dimensiones:

120 mm (largo) × 120 mm (ancho) × 33 mm (alto)

Micrófono:

Omnidireccional

Altavoz:

Dinámico, 50 mm

Alcance:

Hasta 100 m (330 pies)

Versión de Bluetooth:

Bluetooth versión 3.0

Dispositivos sincronizados:

Hasta 8 dispositivos de confianza

Perfiles Bluetooth compatibles:

A2DP, Perfil de manos libres (v1.6), Perfil de auricular

Tiempo de conversación:

Hasta 15 horas

Temperatura de funcionamiento:

De -20 °C a 45 °C (de -4 °F a 113 °F)

Temperatura de almacenamiento:

De -40 °C a 70 °C (de -40 °F a 158 °F)

Contraseña o código PIN de sincronización:

0000

Jabra®
YOU'RE ON

A BRAND BY

GN Netcom

© 2013 GN Netcom US, Inc. Todos los derechos reservados. Jabra® es una marca comercial registrada de GN Netcom A/S. El resto de marcas comerciales que aparecen en el presente documento son propiedad de sus respectivos titulares. La marca denominativa y los logotipos de Bluetooth® son propiedad de Bluetooth SIG, Inc. y cualquier uso de dichas marcas por parte de GN Netcom A/S se realiza en virtud de una licencia. Diseño y especificaciones sujetos a cambios sin previo aviso.

© 2013 GN Netcom A/S. Todos los derechos reservados. Jabra® es una marca comercial registrada de GN Netcom A/S. El resto de marcas comerciales que aparecen en el presente documento son propiedad de sus respectivos titulares. La marca denominativa y los logotipos de Bluetooth® son propiedad de Bluetooth SIG, Inc. y cualquier uso de dichas marcas por parte de GN Netcom A/S se realiza en virtud de una licencia. Diseño y especificaciones sujetos a cambios sin previo aviso.

Fabricado en China
MODELO: PHS002W



www.jabra.com