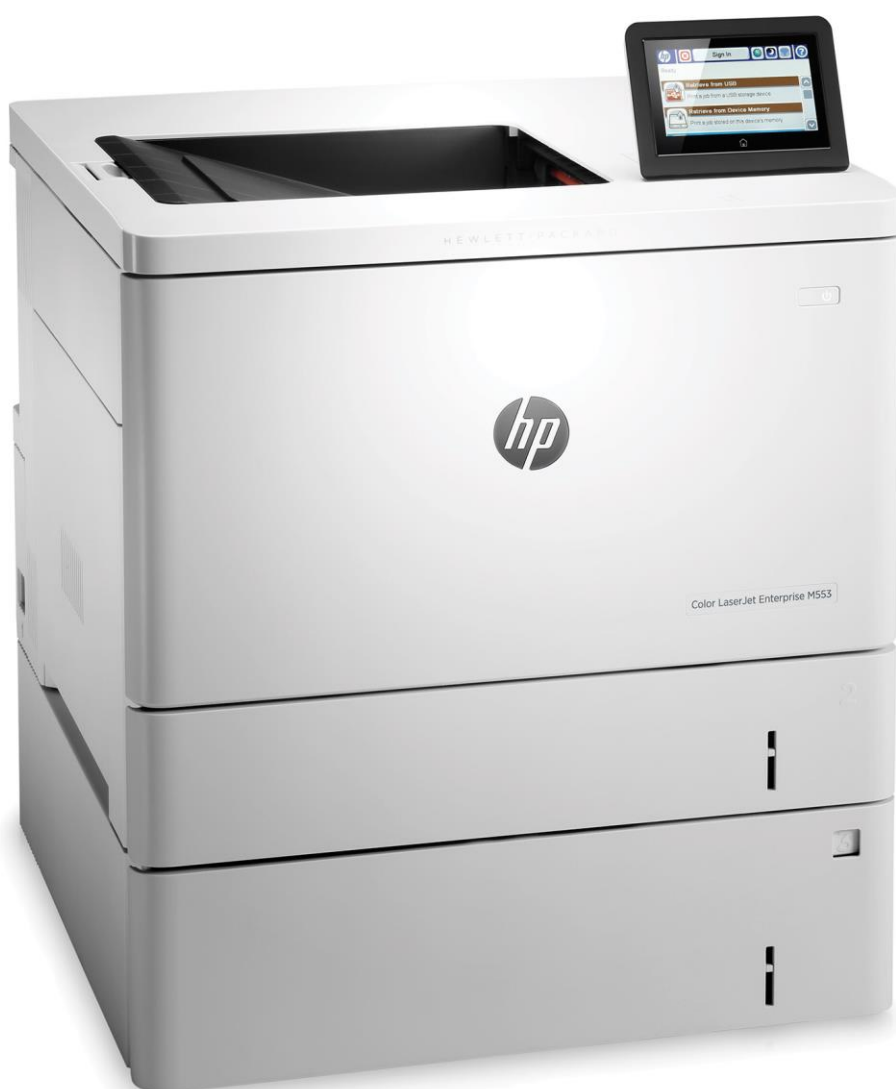


Guía de producto

Velocidades rápidas. Colores brillantes.



HP Color LaserJet Enterprise series M552/M553



Abril de 2015

Índice

- 3** Rápida, versátil y preparada para trabajar
- 4** Información del producto: M553x
- 5** Información del producto: M552dn
- 6** Comparación de productos serie: M553 frente a serie M551
- 7** Comparación de productos: M552dn frente a M551 dn
- 8** Resumen de las ventajas
- 9** El rendimiento de alta velocidad se une al ahorro de energía
- 10** Simplifique, proteja y optimice su flota
- 11** Imprima siempre que su empresa lo necesite
- 12** HP JetIntelligence. Más páginas. Más rendimiento. Más protección.
- 13** Menos consumo de energía, más eficiencia y ahorro
- 14** Especificaciones técnicas
- 18** Información de pedidos
- 19** Apéndice A: Funciones de gestión de flotas
- 20** Apéndice B: Funciones de seguridad

Rápida, versátil y preparada para trabajar



HP JetAdvantage

Soluciones de flujo de trabajo e impresión para empresas

Optimice los procesos y las tareas fundamentales para el negocio mediante las potentes soluciones de impresión e imagen de HP. Con las últimas herramientas de productividad y flujo de trabajo para gestionar su flota eficientemente, puede reducir los costes y el volumen de trabajo del departamento de IT, mejorar el rendimiento de los empleados y permitir que los usuarios impriman de forma segura desde prácticamente cualquier lugar. Más información en hp.com/go/printingsolutions.

La velocidad y el color son la combinación perfecta para su empresa. Los hemos reunido en una impresora tan rápida que los usuarios no tendrán que esperar. Los negocios van cada vez más rápido y los equipos de trabajo eficientes necesitan soluciones que les ayuden a mantenerse por delante. Esta impresora de bajo consumo de energía y los cartuchos de Tóner Original HP con JetIntelligence se combinan para imprimir documentos brillantes de calidad profesional con la rapidez que los usuarios necesitan.

¿A quién se dirige?

Los equipos de 5-15 usuarios que imprimen de 2.000 a 6.000 páginas al mes pueden compartir esta rápida impresora a color, que encajará perfectamente en su oficina porque ocupa poco espacio. Aumente la productividad con la impresión automática a doble cara¹, el intuitivo panel de control¹ y las sencillas opciones de impresión móvil. Reduzca al mínimo las interrupciones con la capacidad de entrada de hasta 2.300 hojas¹ y los cartuchos de color de alta capacidad. Actualice fácilmente esta impresora para empresas a medida que cambien las necesidades de su organización y use herramientas simples de gestión centralizada para ahorrar tiempo y dinero a su departamento de IT.



Información del producto

HP Color LaserJet Enterprise M553x

- 1 Panel de control con una intuitiva pantalla VGA a color de 10,9 cm que se inclina para facilitar la visualización
- 2 Botón Inicio (vuelve a la pantalla de inicio)
- 3 Bolsillo de integración de hardware (HIP) para añadir soluciones
- 4 Puerto USB de fácil acceso para imprimir sin un ordenador²
- 5 Tapa derecha (permite acceder al fusor)
- 6 Cómodo botón frontal de encendido/apagado
- 7 Bandeja multiuso de 100 hojas
- 8 Tapa frontal que permite acceder a los cartuchos de Tóner Original HP con JetIntelligence
- 9 Tapa inferior derecha (permite acceder al recorrido del papel)
- 10 Dos bandejas de entrada de 550 hojas para una capacidad de entrada total de 1.200 hojas
- 11 Bandeja de salida de 250 hojas
- 12 Incluye WiFi Direct³/NFC Touch-to-print⁴
- 13 Impresión automática a doble cara integrada
- 14 1 GB de memoria y procesador de 1,2 GHz
- 15 Puerto de acceso para anclaje tipo Kensington opcional
- 16 Servidor de impresión HP Jetdirect Gigabit/Fast Ethernet integrado
- 17 Puerto de impresión USB 2.0 de alta velocidad
- 18 Puerto USB 2.0 de alta velocidad (para conectar dispositivos de otras empresas)



Vista frontal

Vista ampliada del panel de E/S

Comparativa de modelos



Modelo	M552dn	M553n	M553dn	M553x
Número de producto	B5L23A	B5L24A	B5L25A	B5L26A
Velocidad de impresión en páginas por minuto (ppm), A4⁵	Hasta 33 ppm	Hasta 38 ppm	Hasta 38 ppm	Hasta 38 ppm
Bandeja multiuso de 100 hojas, bandeja 2 de entrada de 550 hojas	✓	✓	✓	✓
Bandeja 3 de entrada de 550 hojas⁶	Opcional	Opcional	Opcional	✓
Bandejas 4 y 5 de entrada de 550 hojas⁶	No disponible	Opcional	Opcional	Opcional
Armario de impresora	No disponible	Opcional	Opcional	Opcional
Panel de control	Pantalla a color de 4 líneas con teclado	Pantalla a color de 4 líneas con teclado	Pantalla a color de 4 líneas con teclado	Pantalla táctil a color de 10,9 cm ajustable
Disco duro	No disponible	Opcional	Opcional	Opcional
Memoria (estándar/máxima)	1 GB/1 GB	1 GB/2 GB	1 GB/2 GB	1 GB/2 GB
Bolsillo de integración de hardware (HIP)	✓	No disponible	✓	✓
Impresión automática a doble cara	✓	No disponible	✓	✓
WiFi Direct³ y NFC Touch-to-print⁴	Opcional	No disponible	Opcional	✓
Con certificación ENERGY STAR® y conforme con Blue Angel	✓	No disponible	✓	✓

Información del producto

HP Color LaserJet Enterprise M552dn

- 1 Pantalla a color de 4 líneas con teclado
- 2 Bolsillo de integración de hardware (HIP) para añadir soluciones
- 3 Puerto USB de fácil acceso para imprimir archivos sin un ordenador²
- 4 Tapa derecha (permite acceder al fusor)
- 5 Cómodo botón frontal de encendido/apagado
- 6 Bandeja multiuso de 100 hojas
- 7 Tapa frontal que permite acceder a los cartuchos de Tóner Original HP con JetIntelligence
- 8 Bandeja 2 de entrada de 550 hojas para una capacidad de entrada estándar de 650 hojas (admite una bandeja adicional opcional de 550 hojas para una capacidad máxima de 1.200 hojas)
- 9 Bandeja de salida de 250 hojas
- 10 Impresión automática a doble cara integrada
- 11 1 GB de memoria total y procesador de 1,2 GHz
- 12 Puerto de acceso para anclaje tipo Kensington opcional
- 13 Servidor de impresión HP Jetdirect Gigabit/Fast Ethernet integrado
- 14 Puerto de impresión USB 2.0 de alta velocidad
- 15 Puerto USB 2.0 de alta velocidad (permite conectar dispositivos de otras empresas)



Vista ampliada del panel de E/S

Principales diferencias: M552dn frente a serie M553

	M552dn	Serie M553
Velocidad de impresión en páginas por minuto (ppm), A4⁵	Hasta 33 ppm	Hasta 38 ppm
Capacidad de entrada máxima⁶	1.200 hojas	2.300 hojas
Disco duro	No disponible	Opcional
Memoria	1 GB de memoria estándar/1 GB como máximo	1 GB de memoria estándar/2 GB como máximo

Comparación de productos

La siguiente tabla compara la nueva HP Color LaserJet Enterprise serie M553 con la HP LaserJet Enterprise 500 Color serie M551.



HP Color LaserJet Enterprise M553x	HP LaserJet Enterprise 500 Color M551xh	Ventajas
Velocidad de impresión: hasta 38 ppm, A4 ^{1,5} a una cara o a doble cara	Una cara: hasta 32 ppm, A4 Doble cara: hasta 29 imágenes por minuto (ipm), A4	Ahorre tiempo con la impresión a una cara un 19% más rápida y la impresión a doble cara un 31% más rápida
Velocidad de impresión en A5 horizontal ⁷ de hasta 59 ppm ¹	Velocidad de impresión inicial en A5: hasta 32 ppm (se reduce a 10,5 ppm después de 25 páginas)	Ahorre tiempo con las velocidades de impresión hasta 4,6 veces más rápidas para soportes estrechos
Impresión de la primera página (FPO) desde el modo preparada: tarda solo 6 segundos en blanco y negro y 7 segundos en color (A4) ⁸	La FPO tarda 11 segundos desde el modo preparada (blanco y negro/color, A4)	Espera menos tiempo a su impresora con una FPO un 45% más rápida desde el modo preparada en blanco y negro y una FPO un 36% más rápida en color
La FPO desde el modo de reposo tarda solo 9 segundos ⁸	La FPO desde el modo de reposo tarda solo 18 segundos	Empiece a trabajar antes con una FPO un 50% más rápida desde el modo de reposo
Capacidad de entrada máxima de 2.300 hojas ^{1,6}	Capacidad de entrada máxima de 1.100 hojas	Un 109% más de capacidad de entrada, que minimiza las interrupciones
Pantalla táctil a color de 10,9 cm ¹	Pantalla gráfica a color de 4 líneas con 3 luces y 7 botones	El panel de control mejorado permite un manejo más fácil
Cartuchos de Tóner Original HP con JetIntelligence	Cartuchos de Tóner Original HP	58% más de páginas con calidad profesional ⁹ , máximo rendimiento de impresión y la protección adicional que ofrece la tecnología antifraude
WiFi Direct/NFC Touch-to-print ^{1,3,4}	No disponible	Eficiencia mejorada y cómodas opciones de impresión móvil
Dimensiones de la impresora: 458 x 479 x 581 mm ¹ (ancho x fondo x alto)	Dimensiones de la impresora: 514 x 491 x 565 mm	Ahorre espacio con un dispositivo que ocupa menos
Consumo Eléctrico Típico (TEC): 1,98 kWh/semana	TEC: 4,053 kWh/semana	Ahorre recursos con un TEC un 53% inferior y una eficiencia energética líder ¹⁰ , gracias a la innovadora tecnología de HP
Ayuda rápida y precisa con Online Help ¹¹	No disponible	Acceso fácil a las guías de resolución de problemas más actualizadas en dispositivos móviles o en su ordenador
Están disponibles opciones de cartuchos de alta capacidad para tóner negro (~12.500 páginas) y tóner de color (~9.500 páginas en cian, magenta y amarillo) ^{12,13}	Están disponibles opciones de cartuchos de alta capacidad para tóner negro (~11.000 páginas) ¹² Los cartuchos de color tienen una capacidad estándar (~6.000 páginas en cian, magenta y amarillo) ¹²	Los cartuchos de tóner de alta capacidad permiten a los usuarios imprimir más páginas con menos intervenciones

Comparación de productos

La siguiente tabla compara la nueva HP Color LaserJet Enterprise M552dn con la HP LaserJet Enterprise 500 Color M551dn.



HP Color LaserJet Enterprise M552dn	HP LaserJet Enterprise 500 Color M551dn	Ventajas
Velocidad de impresión: hasta 33 ppm, A4 ^{1,5} a una cara o a doble cara	Una cara: hasta 32 ppm, A4 Doble cara: hasta 29 imágenes por minuto (ipm), A4	Ahorre tiempo con la impresión a doble cara un 14% más rápida y la impresión a una cara un 3% más rápida
Velocidad de impresión en A5 horizontal ⁷ : hasta 55 ppm ¹	Velocidad de impresión inicial en A5: hasta 32 ppm (se reduce a 10,5 ppm después de 25 páginas)	Ahorre tiempo con las velocidades de impresión hasta 4,2 veces más rápidas para soportes estrechos
Impresión de la primera página (FPO) desde el modo preparada: solo tarda 6 segundos en blanco y negro y 7 segundos en color (A4) ⁸	La FPO tarda 11 segundos desde el modo preparada (blanco y negro/color, A4)	Espere menos tiempo a su impresora con una FPO un 45% más rápida desde el modo preparada en blanco y negro y una FPO un 36% más rápida en color
La FPO desde el modo de reposo tarda solo 9 segundos ⁸	La FPO desde el modo de reposo tarda solo 18 segundos	Empiece a trabajar antes con una FPO un 50% más rápida desde el modo de reposo
Capacidad de entrada máxima de 1.200 hojas ^{1,6}	Capacidad de entrada máxima de 1.100 hojas	Un 9% más de capacidad de entrada, que minimiza las interrupciones
Cartuchos de Tóner Original HP con JetIntelligence	Cartuchos de Tóner Original HP	58% más de páginas de calidad profesional ⁹ , máximo rendimiento de impresión y la protección adicional que ofrece la tecnología antifraude
WiFi Direct/NFC Touch-to-print opcionales ^{1,3,4}	No disponible	Permite mejorar la eficiencia y ofrece cómodas opciones de impresión móvil
Dimensiones de la impresora: 458 x 479 x 399 mm ¹ (ancho x fondo x alto)	Dimensiones de la impresora: 514 x 491 x 402 mm	Ahorre espacio con un dispositivo que ocupa menos
Consumo Eléctrico Típico (TEC): 1,76 kWh/semana	TEC: 4,053 kWh/semana	Ahorre recursos con un TEC un 57% inferior y una eficiencia energética líder ¹⁰ gracias a la innovadora tecnología de HP
Ayuda rápida y precisa con Online Help ¹¹	No disponible	Acceso fácil a las guías de resolución de problemas más actualizadas en dispositivos móviles o en su ordenador
Están disponibles opciones de cartuchos de alta capacidad para tóner negro (~12.500 páginas) y tóner de color (~9.500 páginas en cian, magenta y amarillo) ^{12, 13}	Están disponibles opciones de cartuchos de alta capacidad para tóner negro (~11.000 páginas) ¹² Los cartuchos de color tienen una capacidad estándar (~6.000 páginas en cian, magenta y amarillo) ¹²	Los cartuchos de tóner de alta capacidad permiten a los usuarios imprimir más páginas con menos intervenciones

Resumen de las ventajas

La velocidad y el color son la combinación perfecta para su empresa. Los hemos reunido en una impresora que ahorra energía y tan rápida que los usuarios no tendrán que esperar.

El rendimiento de alta velocidad se une al ahorro de energía



- Esta impresora se activa en seguida e imprime la primera página más rápido, tarda solo 9 segundos⁸.
- Acelere las tareas y ahorre papel. Produzca documentos a doble cara tan rápido como a una cara^{1,5}.
- Esta impresora tiene un consumo de energía excepcionalmente bajo, gracias al sensor de soportes inteligente. Permite gestionar los trabajos y los ajustes rápidamente en el panel de control fácil de usar.
- Imprima documentos de calidad alta y uniforme en diversos tipos de soportes, incluido A5.
- Imprima fácilmente trabajos de gran volumen con la capacidad de entrada máxima de 2.300 hojas^{1,6}.

Simplifique, proteja y optimice su flota



- Controle su entorno de impresión de forma eficiente y centralizada con HP Web Jetadmin¹⁴. Proteja los datos confidenciales de la empresa con las prestaciones de seguridad HP JetAdvantage integradas y opcionales¹⁵.
- Equipe a su impresora para almacenar y proteger más archivos grandes con la actualización de 1 GB de memoria opcional en las impresoras de la serie M553.
- Aumente la seguridad y evite los gastos adicionales con HP JetAdvantage Private Print¹⁶.

Imprima siempre que su empresa lo necesite



- Active la impresión con WiFi Direct en la oficina (desde dispositivos como smartphones y tablets) sin necesidad de conectarse a la red de la empresa³. Imprima en esta impresora con un solo toque en su dispositivo móvil compatible con NFC; no necesita conectarse a la red⁴.
- Imprima fácilmente desde una amplia variedad de dispositivos móviles, la mayoría no requiere configuración ni aplicaciones¹⁷.

HP JetIntelligence. Más páginas. Más rendimiento. Más protección.



- Imprima más páginas que nunca gracias a la tecnología de maximización de páginas y los indicadores del nivel del tóner⁹.
- Cuente con calidad profesional a alta velocidad: el tóner con nueva fórmula de baja fusión funciona mejor con su impresora HP.
- Consiga una protección excepcional con la tecnología antifraude: verifica el cartucho que instala y le alerta si detecta un cartucho usado o falsificado.
- Pierda menos tiempo sustituyendo el tóner con los cartuchos de alta capacidad opcionales¹³.
- Acelere las tareas de impresión desde el primer momento con los cartuchos de Tóner Original HP con JetIntelligence preinstalados. El sello del tóner se retira de forma automática, ahorrándole un paso.

Menos consumo de energía, más eficiencia y ahorro



- Ahorre energía asegurándose de que su impresora se enciende cuando la necesita y se apaga cuando no le hace falta gracias a la tecnología HP Auto-On/Auto-Off¹⁸.
- Es compatible con soportes finos; los usuarios pueden imprimir en papeles de tan solo 60 g/m².
- Diseñada para ahorrar: esta impresora es conforme con Blue Angel y tiene la certificación ENERGY STAR¹⁹.

El rendimiento de alta velocidad se une al ahorro de energía



Con la rapidez a la que se hacen los negocios, no hay tiempo para pararse y esperar. Asegúrese de que sus equipos de trabajo consiguen los documentos que necesitan rápidamente. Esta eficiente impresora ha sido diseñada para ahorrar energía sin reducir la productividad. Así los empleados pueden acelerar sus tareas e impulsar el negocio.



Haga más tareas a una mayor velocidad con las funciones avanzadas

Además de las funciones estándares, el modelo HP Color LaserJet Enterprise M553x incluye las siguientes mejoras:

- Pantalla táctil a color de 10,9 cm fácil de usar
- Funciones de impresión WiFi Direct³ y NFC Touch-to-print⁴
- Bandeja de entrada adicional de 550 hojas para una capacidad de entrada estándar de 1.200 hojas



Elimine las esperas en su trabajo diario

No espere más a los documentos. Esta impresora se activa en solo 9 segundos desde el modo de reposo que ahorra energía y trabaja todavía más rápido desde el modo preparada. Recoja su primera página en solo 6 segundos⁸.



Imprima páginas a doble cara tan rápido como a una cara

Acelere las tareas y ahorre papel. Imprima documentos a doble cara tan rápido como a una cara^{1,5}: hasta 38 imágenes por minuto (ipm) para los modelos M553dn y M553x, A4, y hasta 33 ipm para el modelo M552d, A4.



Diseñada para ahorrar

Esta impresora eficiente ha sido diseñada para tener un consumo de energía excepcionalmente bajo¹⁰. La tecnología inteligente de sensor de soportes detecta el grosor de los soportes mediante ultrasonidos. Los modos de fusor mejorados emplean solo la energía necesaria para fundir adecuadamente el tóner ColorSphere 3 con fórmula de baja fusión en el papel.



Fácil manejo y control con un toque

Supervise los trabajos y los ajustes directamente en la impresora con la pantalla de cuatro líneas y teclado de los modelos M552dn, M553n y M553dn. O elija la impresora M553x para permitir a los empleados hacer todavía más rápido sus tareas con la pantalla táctil a color de 10,9 cm fácil de usar con teclado virtual. Asegúrese de que los documentos acaban en las manos adecuadas con la impresión mediante PIN, disponible en todos los modelos.



Máxima calidad en cualquier soporte

Obtenga siempre los resultados de alta calidad que espera. La tecnología de sensor de soportes adapta automáticamente los ajustes de impresión para una amplia variedad de tipos de papel, que incluyen papel normal, satinado y soportes de alto gramaje.

HP EasyColor detecta el contenido del documento y realiza ajustes automáticos para optimizar la calidad y la velocidad. Diseñada junto a los cartuchos de tóner HP con JetIntelligence y los papeles HP, HP ImageREt 3600 produce de forma automática documentos impresos de una calidad excepcional.



Equipada para ofrecer productividad

Deje que los trabajos de impresión de gran volumen se gestionen solos. Con una capacidad máxima de 2.300 hojas para la impresora de la serie M553 y de 1.200 hojas para el modelo M552dn, dedicará menos tiempo a cargar papel⁶.

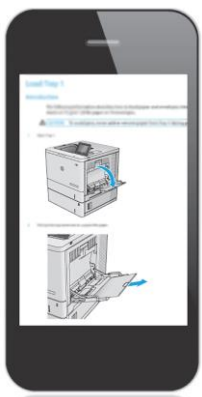
Gracias al armario y el soporte opcionales²⁰, los usuarios pueden colocar la impresora justo donde la necesitan a la vez que añaden espacio de almacenamiento para guardar más papel y consumibles.



Imprima sin ordenador

El puerto USB de fácil acceso situado cerca del panel de control le permite imprimir rápidamente desde una unidad flash². Admite diversos tipos de archivo.

Simplifique, proteja y optimice su flota



Ayuda rápida y precisa con Online Help

Resuelva los problemas técnicos rápidamente con los innovadores servicios Online Help basados en la nube, actualizados y de gran utilidad. Solucione fácilmente los problemas desde su ordenador o dispositivo móvil¹¹. Un cómodo código de respuesta rápida (QR) que aparece en el panel de control de la impresora lleva directamente a las páginas de resolución de problemas específicas, que contienen instrucciones fáciles de seguir.

Imprima solo lo que necesita, directamente en las manos adecuadas

Aumente la seguridad, recupere el control y evite los costes adicionales. HP JetAdvantage Private Print¹⁶, incluido de serie en el modelo HP Color LaserJet Enterprise M553x, ayuda a prevenir el acceso no autorizado a las tareas de impresión confidenciales y ofrece a los usuarios la flexibilidad de recoger sus trabajos de impresión en cualquier dispositivo compatible. Para obtener más información, visite hpjetadvantage.com.

Los equipos de trabajo tienen necesidades muy diferentes. Responda a todas ellas sin esfuerzo con una gama completa de soluciones HP JetAdvantage avanzadas e innovadoras¹⁵, que simplifican la gestión de flotas y contribuyen a la seguridad de la impresión.



Optimice la gestión de la flota

Centralice la supervisión de su entorno de impresión con HP Web Jetadmin¹⁴, una solución de gestión HP JetAdvantage. Añada fácilmente nuevos dispositivos y soluciones, actualice las prestaciones y aplique las políticas de la empresa para aumentar la eficiencia: todo desde una única ubicación centralizada.

El controlador de impresión universal de HP es la única solución de un solo controlador que da a los usuarios acceso instantáneo a una serie de dispositivos de impresión HP sin necesidad de descargar otros controladores²¹. Para más información, consulte el Apéndice A, "Funciones de gestión de flotas", en la página 19.



Garantice la seguridad de la flota

Proteja los datos confidenciales de su empresa y controle el acceso a los dispositivos. Esta impresora HP Enterprise permite más de 100 ajustes para proteger la información confidencial de su empresa.

Aplique políticas de seguridad eficientes en toda la flota para proteger sus dispositivos de impresión HP con el Centro de Seguridad de Imagen e Impresión (IPSC) de HP opcional²². Para más detalles sobre las funciones de seguridad incluidas en las impresoras, consulte el Apéndice B, "Funciones de seguridad", en la página 20.



Lleve la seguridad al siguiente nivel

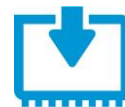
Añada un nivel adicional de seguridad para proteger aún más la información que se transmite por la red y se almacena en la impresora (claves, contraseñas, certificados, etc.) usando el disco duro seguro de alto rendimiento de HP con cifrado opcional²⁰ y el HP Trusted Platform Module²³.



Amplíe las capacidades de su impresora

Obtenga más rendimiento de su inversión. Desarrolle e instale fácilmente soluciones de HP y de otras empresas con la HP Open Extensibility Platform (OXP) y proporcione a los equipos de trabajo lo que necesitan para tener éxito. La OXP crea un entorno unificado para las soluciones de software que se ejecutan en sus dispositivos HP Enterprise, proporcionando una sólida protección de la inversión, uniformidad para los usuarios finales y una gestión más sencilla.

La eficiente solución de HP para incorporar actualizaciones de hardware (el bolsillo de integración de hardware o HIP¹⁶) le permite integrar la impresión móvil segura o soluciones de autenticación opcionales, como lectores de tarjetas y acreditaciones en los modelos M552dn, M553dn y M553x.



Trabaje pensando en el futuro

El firmware HP FutureSmart le permite actualizar esta impresora a su ritmo, a medida que avanzan las soluciones. Añada nuevas funciones, como mejoras en los flujos de trabajo y la seguridad, sin necesidad de comprar hardware nuevo. La interfaz de usuario y el diseño de los menús son similares en todos los dispositivos HP FutureSmart (incluidas las HP Color LaserJet Enterprise serie M552 y M553), lo que permite que la experiencia del usuario sea intuitiva y familiar. Para obtener más información, visite hp.com/go/futuresmart.



Actualice la memoria para guardar y proteger grandes archivos

Equipe a su impresora para almacenar y proteger más archivos grandes con la actualización de 1 GB de memoria opcional (no disponible para el modelo HP Color LaserJet Enterprise M552dn).

Imprima siempre que su empresa lo necesite



Comparta la impresora en una red

La impresora ofrece conexión de red Ethernet 10/100/1000 integrada y tiene la posibilidad de añadir conexión inalámbrica segura²⁴. Para obtener más información, consulte el apartado "Información de pedidos" en la página 18.

Los negocios son móviles y también sus empleados. Ayúdeles a imprimir los documentos que necesitan en sus desplazamientos, tanto si van a la oficina como a una reunión, con una impresión fácil desde diferentes tipos de dispositivos móviles¹⁷, mejorada gracias a las soluciones HP JetAdvantage¹⁵.



Imprima sin cables desde dispositivos móviles

Habilite la impresión WiFi Direct desde cualquier parte de la oficina mediante smartphones, tablets y ordenadores portátiles³. O también puede imprimir directamente en esta impresora con un solo toque en su smartphone o tablet compatible con NFC⁴. (En los dispositivos Android™, NFC Touch-to-print se habilita mediante la aplicación HP ePrint.) La HP Color LaserJet Enterprise M553x incluye estas prestaciones de serie, y los modelos M552dn y M553dn pueden incorporarlas mediante un accesorio opcional.

No es necesario buscar en una larga lista de dispositivos: encuentre automáticamente la impresora más cercana sin tener que conectarse a la red de la empresa. Los ajustes de seguridad y acceso de los usuarios (como el cifrado y la contraseña seleccionable) se pueden configurar rápidamente con HP Web Jetadmin¹⁴ o el HP Embedded Web Server.



Imprima desde una amplia gama de dispositivos móviles

Imprima fácilmente documentos, correos electrónicos, PDF y otros archivos desde iPhones® y iPads®, así como desde smartphones y tablets con sistemas operativos iOS, Android, Windows® 8 y Google™ Chrome™; generalmente no se requiere configuración ni descargar aplicaciones¹⁸. Solo tiene que abrir y previsualizar el contenido que desea imprimir, seleccionar su impresora y pulsar Imprimir. En los dispositivos móviles que no tienen compatibilidad de impresión integrada, los usuarios deberán descargar primero la aplicación HP ePrint o el software HP ePrint²⁵.



Habilite la impresión móvil en cualquier momento y lugar

Incluso cuando los empleados están viajando, siempre pueden tener una impresora a mano con HP ePrint²⁵ y los más de 30.000 puntos de impresión públicos de HP. Ofrézcales la capacidad de imprimir prácticamente desde cualquier sitio mediante un smartphone, tablet u ordenador portátil¹⁷.

Soluciones de Impresión Móvil HP JetAdvantage

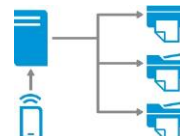
Elija la solución de impresión móvil de HP que se adapte mejor a las necesidades de su empresa.



Impresión móvil con Wi-Fi

Opciones simples para que los empleados puedan imprimir desde su dispositivo móvil

- Imprima a través de las redes inalámbricas
- O use las tecnologías WiFi Direct o NFC Touch-to-print para crear una conexión segura de punto a punto
- Generalmente no es necesario descargar aplicaciones
- Compatible con los dispositivos nuevos y existentes de HP



HP ePrint Enterprise

La solución para empresas de HP que permite una impresión móvil segura dentro del cortafuegos

- Gestión y seguimiento avanzados
- Integración perfecta con otras soluciones
- Imprima mediante aplicaciones, correo electrónico o con una ruta de impresión nativa
- Compatible con dispositivos de múltiples fabricantes

Para más información, visite hp.com/go/businessmobileprinting

HP JetIntelligence. Más páginas. Más rendimiento. Más protección.

Los cartuchos de Tóner Original HP con JetIntelligence proporcionan a su empresa más páginas de calidad profesional⁹, máximo rendimiento de impresión y la protección adicional que ofrece la tecnología antifraude: nuestros competidores simplemente no pueden igualarlo.



Cartuchos de Tóner Original HP con JetIntelligence

Más páginas y más ahorro que nunca⁹

Asegúrese de obtener el máximo rendimiento de cada cartucho que compre. Los cartuchos de tóner HP con JetIntelligence imprimen un 58% más de páginas⁹ que antes gracias a la tecnología de maximización de páginas. Prevea los niveles del tóner con fiabilidad mediante la tecnología de indicadores del nivel del tóner²⁶.

Imprima a la máxima velocidad sin sacrificar la calidad

Produzca más documentos con la alta calidad que espera de HP⁹, a las velocidades para las que ha sido diseñada su impresora. El tóner ColorSphere 3 ha sido formulado con precisión para funcionar con las series M552 y M553.

Proteja su inversión

La exclusiva tecnología antifraude de HP está integrada en todos los cartuchos de Tóner Original HP con JetIntelligence para protegerle de posibles falsificaciones. Verifica el cartucho que instala y le alerta si detecta un cartucho usado o falsificado.

Alto rendimiento con mínimas intervenciones

Pierda menos tiempo sustituyendo el tóner y dedique más tiempo a su negocio. Elija los cartuchos de tóner de alta capacidad, ahora disponibles en color¹³.

Empiece a trabajar en seguida

Acelere sus tareas de impresión desde el primer momento. Las series M552 y M553 incluyen cartuchos de Tóner Original HP con JetIntelligence preinstalados. Y sustituir los cartuchos es más fácil con la retirada automática del sello, para que pueda empezar a imprimir sin esperas.

Más páginas

Los cartuchos de Tóner Original HP con JetIntelligence han sido rediseñados para alcanzar rendimientos ISO más elevados⁹ y ofrecer información más fiable sobre el nivel del tóner²⁶.



Tecnología de maximización de páginas

- Más páginas por cartucho que las generaciones anteriores de cartuchos de tóner HP⁹
- Componentes más pequeños y resistentes²⁸
- Menor desgaste del cartucho²⁹



Indicador del nivel de tóner

- Indicadores más fiables²⁷ para garantizar que obtiene el máximo número de impresiones posible con sus cartuchos

Más rendimiento

La nueva fórmula del tóner tiene un punto de fusión más bajo y una cobertura reforzada, para poder imprimir más páginas⁹ en una impresora más pequeña y rápida que consume menos energía²⁷.



Tóner ColorSphere 3

- Punto de fusión más bajo = Mayor velocidad de impresión con la probada calidad de HP
- Cobertura reforzada = Tóner más resistente que ofrece un mejor rendimiento

Más protección

Obtenga la auténtica calidad de HP que desea y evite posibles incidencias. Reduzca los costes de impresión a la vez que mantiene una alta calidad de impresión en toda la flota.



Tecnología antifraude

- Su impresora o equipo multifunción HP LaserJet detecta si el cartucho que acaba de instalar es un cartucho original HP o un cartucho usado o falsificado desde el momento en el que lo instala
- Apoya las políticas que ha definido para su flota de impresión



Retirada automática del sello

- Sáltese un paso: el sello del tóner se retira de forma automática
- Comience a imprimir sin esperas

Menos consumo de energía, más eficiencia y ahorro



Reduzca su consumo de energía y ayude a su empresa a ahorrar dinero. Esta impresora HP Color LaserJet Enterprise está diseñada para consumir poca energía. Mantenga la eficiencia del proceso de impresión y reduzca el desperdicio.



Use solo los recursos que necesita

Esta impresora eficiente está concebida para tener un consumo de energía excepcionalmente bajo¹⁰. Con su inteligente diseño, este equipo puede ayudarle a cumplir sus objetivos energéticos sin sacrificar el rendimiento:

- La tecnología HP Auto-On/Auto-Off enciende la impresora cuando la necesita y la apaga cuando no le hace falta¹⁸.
- Gracias a la tecnología Instant-on, el fusor se calienta y se enfría rápidamente, lo que le ayuda a ahorrar energía²⁹.
- La tecnología de sensor de soportes detecta el tipo de papel y selecciona automáticamente los ajustes de impresión. El fusor consume menos energía al imprimir en soportes finos.
- Es compatible con soportes finos; los usuarios pueden imprimir en papeles de tan solo 60 g/m². Cargue papel en las bandejas con menos frecuencia, reduzca el desperdicio y ahorre energía.
- Ahorre hasta un 50% de papel con la impresión automática a doble cara¹. Use HP Web Jetadmin¹⁴ y HP UPD²¹ para imprimir a doble cara por defecto en un dispositivo o en toda la flota.



Trabaje e imprima con más eficiencia

Además de las funciones de ahorro de energía de estas impresoras, los modelos HP Color LaserJet Enterprise M552dn, M553dn y M553x son conformes con Blue Angel y tienen la certificación ENERGY STAR.

- Blue Angel es una certificación ecológica de Alemania que se basa en criterios de diseño de producto, consumo de energía, emisiones químicas, ruido, diseño reciclable y programas de recuperación.
- Los productos de HP con el logotipo ENERGY STAR están certificados para cumplir las especificaciones ENERGY STAR de la Agencia de Protección Medioambiental de Estados Unidos. Para obtener más información, visite: hp.com/go/energystar.



Reduzca su impacto medioambiental: recicle los cartuchos HP

HP le ayuda a reciclar sus cartuchos originales HP: es fácil y cómodo con el programa HP Planet Partners, disponible en más de 50 países y territorios de todo el mundo³⁰.

Ningún cartucho original HP devuelto a través de HP Planet Partners se envía al vertedero. Para obtener más información, visite hp.com/recycle.

Especificaciones técnicas

	HP Color LaserJet Enterprise M552dn	HP Color LaserJet Enterprise M553n	HP Color LaserJet Enterprise M553dn	HP Color LaserJet Enterprise M553x
Número de producto	B5L23A	B5L24A	B5L25A	B5L26A
Panel de control	Pantalla LCD a color de cuatro líneas; 19 botones (Cancelar trabajo, flechas arriba/abajo, Seleccionar, Retroceder, Inicio, 12 teclas y ayuda); 3 luces LED indicadoras (Atención, Preparada, Ocupada)			Pantalla táctil de 10,9 cm (4,3 pulgadas) con gráficos en color
Velocidad de impresión (blanco y negro/color)⁵	Hasta 33 ppm, A4 (35 ppm, carta) Hasta 55 ppm, A5 (horizontal)	Hasta 38 ppm, A4 (40 ppm, carta) Hasta 59 ppm, A5 (horizontal)		
	A doble cara: hasta 33 ipm, A4 (35 ipm, carta)		A doble cara: hasta 38 ipm, A4 (40 ipm, carta)	
Impresión de la primera página⁸	Desde el modo preparada (A4/carta): tan solo 6 segundos en blanco y negro, 7 segundos en color Desde el modo de reposo (A4): tan solo 9 segundos en blanco y negro y color; Desde el modo de reposo (carta): tan solo 8,5 segundos en blanco y negro y 9 segundos en color			
Resolución de impresión	HP ImageREt 3600 (excelente) ³¹ ; Hasta 1.200 x 1.200 ppp (líneas finas); Calibrada para PANTONE®			
Funciones avanzadas de la impresora	Open Extensibility Platform, firmware FutureSmart, puerto USB de fácil acceso ² (formatos de archivo admitidos: PDF, PS, archivos listos para imprimir .prn), tecnología de sensor de soportes automático, notificación avanzada de la cobertura del tóner, cartuchos con HP JetIntelligence			
	Además: HIP		Además: HIP	
Procesador	1,2 GHz			
Memoria	1 GB	1 GB (ampliable a 2 GB mediante módulo DDR3 DIMM de 1 GB y 90 pines)		
Almacenamiento	Estándar: 4 GB de almacenamiento no volátil, cifrado por firmware (AES 128 o AES 256) de los datos del cliente/trabajos; borrado criptográfico seguro de datos de trabajos, borrado seguro del disco			
		Opcional: disco duro seguro de alto rendimiento de HP, mínimo 500 GB; cifrado por hardware AES 256 o superior; capacidades de borrado seguro (borrado seguro de archivos de trabajo temporales, borrado seguro de datos de trabajos, borrado seguro de disco ATA)		
Puntuaciones de durabilidad				
RMPV ³²	Volumen mensual de páginas recomendado: de 2.000 a 6.000 páginas			
Ciclo de trabajo ³³	Hasta 80.000 páginas (A4/carta)			
Especificaciones de soportes				
Capacidad de entrada	Capacidad de papel: hasta 650 hojas estándar, hasta 1.200 hojas máximo (con la bandeja 3 de 550 hojas opcional) Bandeja 1: hasta 100 hojas Bandeja 2: hasta 550 hojas	Capacidad de papel: hasta 650 hojas estándar, hasta 2.300 hojas máximo (con hasta tres bandejas de 550 hojas opcionales) Bandeja 1: hasta 100 hojas Bandeja 2: hasta 550 hojas		Capacidad de papel: hasta 1.200 hojas estándar, hasta 2.300 hojas máximo (con hasta dos bandejas de 550 hojas opcionales) Bandeja 1: hasta 100 hojas Bandejas 2, 3: hasta 550 hojas cada una
	Capacidad de salida	Hasta 250 hojas		
Impresión a doble cara	Automática	Manual	Automática	Automática
Tamaño de los soportes	Bandeja 1: A4, RA4, A5, B5 (JIS), B6 (JIS), 10 x 15 cm, A6, 16K, sobres (B5, C5 ISO, C6, DL ISO); carta, legal, oficio, ejecutivo, declaración, 4 x 6 pulgadas, 3 x 5 pulgadas, 5 x 7 pulgadas, 5 x 8 pulgadas, postal (JIS), doble postal (JIS), 8,5 x 13, sobre (comercial Nº 9, Nº 10, Monarca); tamaños personalizados: de 76 x 127 a 216 x 356 mm (de 3 x 5 a 8,5 x 14 pulgadas)			
	Bandeja 2: A4, A5, B5 (JIS), B6 (JIS), 10 x 15 cm, A6, 16K; carta, ejecutivo, declaración, 4 x 6 pulgadas, 5 x 7 pulgadas, 5 x 8 pulgadas, doble postal (JIS); tamaños personalizados: de 102 x 148 a 216 x 297 mm (de 4,0 x 5,85 a 8,5 x 11,69 pulgadas)			
Gramajes	Bandejas 3, 4 y 5 opcionales ¹ : A4, RA4, A5, B5 (JIS), 16K; carta, legal, oficio, ejecutivo, 8,5 x 13 pulgadas; tamaños personalizados: de 102 x 148 a 216 x 356 mm (de 4,0 x 5,85 a 8,5 x 14 pulgadas)			
	A doble cara: A4, A5, B5 (JIS); carta, legal, oficio, ejecutivo		A doble cara: A4, A5, B5 (JIS); carta, legal, oficio, ejecutivo	
	A doble cara: de 60 a 220 g/m ² (de 16 a 58 lb)		A doble cara: de 60 a 220 g/m ² (de 16 a 58 lb)	

	HP Color LaserJet Enterprise M552dn	HP Color LaserJet Enterprise M553n	HP Color LaserJet Enterprise M553dn	HP Color LaserJet Enterprise M553x
Tipos de soporte	Papel (normal, ligero, bond, reciclado, gramaje medio, gramaje alto, satinado de gramaje medio, satinado de gramaje alto, gramaje extra, satinado de gramaje extra, cartulina, tarjeta satinada), transparencias de color, etiquetas, membrete, sobre, preimpreso, perforado, coloreado, rugoso, película opaca, definido por el usuario			
Lenguajes de impresión	HP PCL 6; HP PCL 5c; emulación HP Postscript de nivel 3, impresión nativa de PDF (v 1.7)			
Fuentes	105 fuentes internas TrueType ampliables en HP PCL, 92 fuentes internas ampliables en emulación HP Postscript nivel 3 (símbolo de euro integrado); 1 fuente interna Unicode (Andale Mono WorldType); 2 fuentes internas Windows Vista® 8 (Calibri, Cambria); fuentes adicionales disponibles mediante tarjetas de memoria flash de otras empresas; fuentes HP LaserJet y emulación IPDS disponibles en hp.com/go/laserjetfonts			
Conectividad	1 dispositivo USB 2.0 de alta velocidad; 2 huéspedes USB 2.0 de alta velocidad; 1 conexión de red Gigabit/Fast Ethernet 10/100/1000 Base-TX Opcional: 2 puertos USB internos			
Impresión móvil	HP ePrint ²⁵ , Apple AirPrint ³⁴ , certificación Mopria ³⁵ ; Además: impresión con WiFi Direct ³ , NFC Touch-to-print ⁴	HP ePrint ²⁵ , Apple AirPrint ³⁴ , certificación Mopria ³⁵	HP ePrint ²⁵ , Apple AirPrint ³⁴ , certificación Mopria ³⁵ ; Además: impresión con WiFi Direct ³ , NFC Touch-to-print ⁴	HP ePrint ²⁵ , Apple AirPrint ³⁴ , certificación Mopria ³⁵ ; Además: impresión con WiFi Direct ³ , NFC Touch-to-print ⁴
Capacidades de red	Estándar: a través del servidor de impresión integrado Ethernet HP Jetdirect compatible con 10Base-T, 100Base-Tx, 1000Base-T; soporte 802.3az (EEE) para Fast Ethernet y Gigabit Ethernet; IPsec Opcional: conexión a redes inalámbricas 802.11b/g/n con la compra de un accesorio ²⁴			
Protocolos de red	IPv4/IPv6: compatible con Apple Bonjour (Mac OS 10.2.4 y posteriores), SNMPv1/v2c/v3, HTTP, HTTPS, FTP, TFTP, puerto 9100, LPD, detección WS, IPP, IPP seguro, IPsec/Firewall IPv6: DHCPv6, MLDv1, ICMPv6 IPv4: Auto-IP, SLP, Telnet, IGMPv2, BOOTP/DHCP, WINS, modo directo IP, impresión WS Otros: NetWare NDS, Bindery, NDPS, ePrint			
Seguridad	Gestión de identidad: autenticación Kerberos, autenticación LDAP, 1.000 códigos PIN de usuario, soluciones de autenticación avanzada opcionales de HP y otras empresas (por ejemplo, lectores de identificaciones) Redes: IPsec/firewall con clave precompartida certificada y autenticación Kerberos, admite complemento de configuración WJA-10 IPsec, autenticación 802.1X (EAP-PEAP, EAP-TLS), SNMPv3, HTTPS, certificados, Lista de Control de Acceso Datos: cifrado del almacenamiento, borrado seguro, SSL/TLS, credenciales de cifrado Dispositivo: ranura para anclaje de seguridad, deshabilitación del puerto USB, bolsillo de integración de hardware para soluciones de seguridad ¹⁶ Gestión de la seguridad: compatible con el Centro de Seguridad de Imagen e Impresión de HP ²²			
Gestión de la impresora	Windows: kit de recursos para el administrador de impresoras (utilidad de configuración del controlador, utilidad de despliegue del controlador, administrador de la impresión gestionada); software HP Web JetAdmin; software HP Proxy Agent; Centro de Seguridad de Imagen e Impresión de HP ²² Mac: HP Utility			
Sistemas operativos compatibles³⁶	Sistemas operativos Windows compatibles con el controlador integrado: Windows® XP SP3 en todas las ediciones de 32 bits (XP Home, XP Pro, etc.), Windows Vista en todas las ediciones de 32 bits (Home Basic, Premium, Professional, etc.), Windows 7 en todas las ediciones de 32 y 64 bits, Windows 8/8.1 en todas las ediciones de 32 y 64 bits (excepto Windows RT OS para Tablets), Windows 10 en todas las ediciones de 32 y 64 bits (excepto Windows RT OS para Tablets) Sistemas operativos Windows compatibles con el Controlador de Impresión Universal (desde hp.com): Windows XP SP3 en todas las ediciones de 32 y 64 bits (XP Home, XP Pro, etc.), Windows Vista en todas las ediciones de 32 y 64 bits (Home Basic, Premium, Professional, etc.), Windows 7 en todas las ediciones de 32 y 64 bits, Windows 8/8.1 en todas las ediciones de 32 y 64 bits (excepto Windows RT OS para Tablets), Windows 10 en todas las ediciones de 32 y 64 bits (excepto Windows RT OS para Tablets) Sistemas operativos Mac (controladores de impresión de HP disponibles en hp.com y Apple Store): OS X 10.7 Lion, OS X 10.8 Mountain Lion, OS X 10.9 Mavericks, OS X 10.10 Yosemite Sistemas operativos móviles (controladores integrados en el sistema operativo): iOS, Android, Windows 8/8.1/10 RT Sistemas operativos Linux (HPLIP en el sistema operativo): SUSE Linux (12.2, 12.3, 13.1), Fedora (17, 18, 19, 20), Linux Mint (13, 14, 15, 16, 17), Boss (3.0, 5.0), Ubuntu (10.04, 11.10, 12.04, 12.10, 13.04, 13.10, 14.04, 14.10), Debian (6.0.x, 7.x) Otros sistemas operativos: UNIX			
Requisitos del sistema, Windows	Sistema operativo compatible (consultar arriba); unidad de CD-ROM o DVD, o conexión a Internet; USB dedicado, conexión de red o conexión inalámbrica; 200 MB de espacio disponible en el disco duro; hardware compatible (para los requisitos de hardware del sistema operativo consulte microsoft.com)			
Requisitos del sistema, Macintosh	Sistema operativo compatible (consultar arriba), Internet, USB, 1 GB de espacio disponible en el disco duro (para los requisitos de hardware del sistema operativo consulte apple.com)			
Dimensiones (ancho x fondo x alto)	Mínimas (todas las bandejas cerradas): 458 x 479 x 399 mm (18 x 18,9 x 15,7 pulgadas) Máximas: 699 x 479 x 399 mm (27,5 x 18,9 x 15,7 pulgadas)			Mínimas (todas las bandejas cerradas): 458 x 479 x 581 mm (18 x 18,9 x 22,9 pulgadas) Máximas: 699 x 479 x 581 mm (27,5 x 18,9 x 22,9 pulgadas)
Peso (con cartuchos)	27,5 kg (60,6 lb)	27 kg (59,5 lb)	27,5 kg (60,6 lb)	33,4 kg (73,6 lb)

	HP Color LaserJet Enterprise M552dn	HP Color LaserJet Enterprise M553n	HP Color LaserJet Enterprise M553dn	HP Color LaserJet Enterprise M553x
Contenido del paquete	Impresora, cuatro cartuchos de Tóner Original HP con JetIntelligence preinstalados (rendimiento ~6.000 páginas en blanco y negro y ~5.000 páginas en color ¹²), unidad de recolección de tóner, documentación en la caja, CD de software, cable de alimentación, bandeja 1 multiuso de 100 hojas, bandeja 2 de entrada de 550 hojas			
	Además: HIP integrado y accesorio de impresión automática a doble cara		Además: HIP integrado y accesorio de impresión automática a doble cara	Además: bandeja 3 de entrada de 550 hojas, HIP integrado, accesorio de impresión automática a doble cara, WiFi Direct ³ y NFC Touch-to-print ⁴
Software incluido	Windows: instalador/desinstalador de software HP, controlador de impresora HP PCL 6, HP Device Experience (DXP), HP Update, asistente para el registro del producto, asistente de HP Web Services (HP Connected), manuales de usuario en línea Mac: pantalla de bienvenida (redirige a los usuarios a hp.com) o a la App Store para el software LaserJet			
Software para descargar	Desde 123.hp.com : HP Easy Start (software de instalación guiada para Windows y Mac) Desde hp.com (Windows): solución completa de software y controladores (la misma solución que en "Software Incluido"), solo controlador de impresión HP PLC6 (no instalador; para instalaciones "Añadir impresora"), controlador de impresión HP PCL 6 con instalador, documentación del producto y de soporte Desde hp.com (Mac): software completo y controladores de la solución Para sistemas operativos móviles: consultar "Impresión móvil de HP" en hp.com/us/en/ads/mobility/overview.html En las tiendas de aplicaciones: controladores de impresora y software recomendado de HP Desde hp.com (para administradores de impresoras): kit de recursos para el administrador de impresoras (utilidad de configuración del controlador, utilidad de despliegue del controlador, administrador de la impresión gestionada), controladores de impresión universales de HP (PCL 6, PCL 5 y PS para Windows), software HP ePrint (controlador ePrint Mobile para Windows), controladores de impresión Linux/Unix, SAP (controladores de impresión PCL 5 y PS), software HP Web Jetadmin, software HP Proxy Agent, Centro de Seguridad de Imagen e Impresión de HP ²²			
Garantía	Un año de garantía en sus instalaciones respaldada por el programa HP Customer Care con soporte online las 24 horas, los 7 días de la semana y asistencia telefónica en horario laboral			
HP SureSupply³⁷	Compatible			

Especificaciones ambientales y energéticas

	HP Color LaserJet Enterprise M552dn	HP Color LaserJet Enterprise M553n	HP Color LaserJet Enterprise M553dn	HP Color LaserJet Enterprise M553x
Condiciones ambientales				
Temperatura	En funcionamiento: de 15 a 30 °C (de 59 a 81 °F); Almacenamiento: de 0 a 35 °C (de 32 a 95 °F); Recomendada: de 17 a 25 °C (de 62 a 77 °F)			
Humedad relativa	En funcionamiento: de 10 a 80% RH; No en funcionamiento: de 10 a 90% RH; Recomendada: de 30 a 70% RH			
Emisiones acústicas³⁸	Modo preparada: 4,8 B(A); Impresión activa: 6,5 B(A)	Modo preparada: 4,7 B(A); Impresión activa: 6,5 B(A)		
Emisiones de presión acústica (observador)	Modo preparada: 32 dB(A); Impresión activa: 51 dB(A)			
Especificaciones energéticas³⁹				
Alimentación eléctrica requerida	Blue Angel, certificación ENERGY STAR, CECP, EPEAT Silver ¹⁹			
	Voltaje de entrada de 110 voltios: de 100 a 127 VAC, 60 Hz; Voltaje de entrada de 220 voltios: de 200 a 240 VAC, 50 Hz (No tiene doble voltaje, el producto varía por número de pieza con nº de opción de código de identificación)			
Consumo energético	Impresión activa: 569 vatios; Preparada: 33,6 vatios; Reposo: 3,95 vatios; Apagado automático: 1 vatio; Apagado: 0,1 vatios	Impresión activa: 624 vatios; Preparada: 33,6 vatios; Reposo: 3,95 vatios; Apagado automático/encendido por LAN: 1 vatio; Apagado automático/encendido manual: 0,1 vatios; Apagado: 0,1 vatios		
Consumo Eléctrico Típico (TEC)	1,76 kWh/semana	1,98 kWh/semana		
Funciones de ahorro de energía	Tecnología HP Auto-On/Auto-Off ¹⁸ , Tecnología Instant-on ²⁹			
Especificaciones medioambientales				
	No contiene mercurio			
Seguridad y cumplimiento de la normativa				
	IEC 60950-1:2005 +A1:2009 +A2:2013, EN 60950-1:2006 +A1:2010 +A11:2009 +A12:2011 +A2:2013, EN 60825-1:2007 / IEC 60825-1:2007 (producto láser de Clase 1), EN 62479:2010 / IEC 62479:2010			
Estándares de emisiones electromagnéticas				
	CISPR 22:2008 Clase A, EN 55022:2010 Clase A, FCC CFR 47 Parte 15 Clase A, ICES-003, Número 5 Clase A, EN 55024:2010, EN 61000-3-2:2006 +A1:2009 +A2:2009, EN 61000-3-3:2008			

Información de pedidos

Use accesorios y consumibles diseñados específicamente para la impresora con el fin de contribuir a un rendimiento eficiente. Para encargar los accesorios y consumibles mencionados en este documento, visite hp.com. Para contactar con HP en cada país, visite hp.com/country/us/en/cs/contact-hp/contact.html.

Si no tiene acceso a Internet, contacte con su distribuidor autorizado de HP o llame al (800) 282-6672 (EE. UU.).

Producto	HP Color LaserJet Enterprise M552dn HP Color LaserJet Enterprise M553n HP Color LaserJet Enterprise M553dn HP Color LaserJet Enterprise M553x	B5L23A B5L24A B5L25A B5L26A
Consumibles	Cartucho de tóner original HP LaserJet 508A negro (~6.000 páginas ¹²) Cartucho de tóner original HP LaserJet 508X negro de alto rendimiento (~12.500 páginas ¹²) Cartucho de tóner original HP LaserJet 508A cian (~5.000 páginas ¹²) Cartucho de tóner original HP LaserJet 508X cian de alto rendimiento (~9.500 páginas ¹²) Cartucho de tóner original HP LaserJet 508A amarillo (~5.000 páginas ¹²) Cartucho de tóner original HP LaserJet 508X amarillo de alto rendimiento (~9.500 páginas ¹²) Cartucho de tóner original HP LaserJet 508A magenta (~5.000 páginas ¹²) Cartucho de tóner original HP LaserJet 508X magenta de alto rendimiento (~9.500 páginas ¹²) Kit de fusor HP LaserJet de 110 V Kit de fusor HP LaserJet de 220 V Unidad de recolección de tóner HP Color LaserJet	CF360A CF360X CF361A CF361X CF362A CF362X CF363A CF363X B5L35A B5L36A B5L37A
Accesorios	Bandeja de soporte de 550 hojas HP Color LaserJet Armario de impresora HP Color LaserJet ²⁰ Accesorio HP Jetdirect 3000w NFC/Wireless ^{3, 4} Servidor de impresión HP Jetdirect 2900nw ²⁵ Accesorio HP Trusted Platform Module ²⁴ Puertos internos USB de HP ²⁰ Disco duro seguro de alto rendimiento de HP ²⁰ 1 GB de memoria DDR3 DIMM de 90 pines ²⁰	B5L34A B5L51A J8030A J8031A F5S62A B5L28A B5L29A G6W84A
Servicios HP Care Pack	Asegúrese de que sus inversiones en imagen e impresión están protegidas con los servicios HP Care Pack. Escoja su paquete de servicios para que su impresora funcione sin problemas y su negocio siga avanzando. Ahora su oficina puede pasar menos tiempo solucionando problemas y más tiempo realizando las tareas que de verdad importan ⁴⁰ .	
	3 años de soporte de hardware al siguiente día laborable + retención de soporte defectuoso para la HP Color LaserJet M552/3	U8CG3E
	4 años de soporte al siguiente día laborable + retención de soporte defectuoso para la HP Color LaserJet M552/3	U8CH0E
	5 años de soporte al siguiente día laborable + retención de soporte defectuoso para la HP Color LaserJet M552/3	U8CH1E
	1 año de soporte de hardware post-garantía al siguiente día laborable + retención de soporte defectuoso para la HP Color LaserJet M552/3	U8CJ4PE
	3 años de soporte de hardware en 4 horas, 9x5 + retención de soporte defectuoso para la HP Color LaserJet M552/3	U8CG4E
	1 año de soporte de hardware post-garantía en 4 horas, 9x5 + retención de soporte defectuoso para la HP Color LaserJet M552/3	U8CJ5PE
	2 años de soporte de hardware post-garantía al siguiente día laborable + retención de soporte defectuoso para la HP Color LaserJet M552/3	U8CJ7PE
Papel	Europa/Oriente Medio/África: hp.com/go/learnaboutequipment	
Soluciones	HP Web Jetadmin: hp.com/go/wja Controlador de Impresión Universal de HP: hp.com/go/upd Centro de Seguridad de Imagen e Impresión de HP ²² : hp.com/go/ipsc Fuentes, códigos de barras y emulación IPDS para HP LaserJet disponibles en hp.com/go/laserjetfonts Para obtener más información sobre las soluciones de infraestructura, gestión y flujos de trabajo disponibles, visite hp.com/go/qsc	

Apéndice A: Funciones de gestión de flotas

Recursos

HP Web Jetadmin:

- Página web: hp.com/go/wia
- Resumen de la solución: <http://h20195.www2.hp.com/v2/GetDocument.aspx?docname=4AA5-2719EEW>
- Video: <http://h20621.www2.hp.com/video-gallery/us/en/sss/35D707B5-B7B3-4A67-B4E0-2DE6C423AEA7/r/video/>

Controlador de Impresión Universal de HP:

- Página web: hp.com/go/upd
- Resumen de la solución: <http://h20195.www2.hp.com/v2/GetDocument.aspx?docname=4aa2-4781EEW>



Gestión simple e individual del dispositivo

La impresora también se puede gestionar usando HP Embedded Web Server. Utilice un navegador de Internet para supervisar el estado, configurar los parámetros de la red o acceder a las funciones del dispositivo.

Controle el acceso al color

Use HP Web Jetadmin¹⁴ y el Controlador de Impresión Universal de HP²¹ para asignar el uso del color por usuario, momento del día o aplicación, o desactive totalmente la impresión en color hasta que se requiera para proyectos especiales. Los empleados que realmente necesiten utilizar el color (como su equipo de ventas o el departamento de marketing) podrán hacerlo, mientras que los demás imprimirán automáticamente por defecto en blanco y negro⁴¹.

Gestione de forma eficiente desde una sola ubicación central

Las impresoras HP Color LaserJet Enterprise serie M552 y M553 son compatibles con HP Web Jetadmin¹⁴, una solución de gestión HP JetAdvantage. Esta solución única le permite gestionar con eficiencia una amplia variedad de dispositivos de red y conectados a un ordenador, como impresoras, productos multifunción y escáneres. Instale, configure, resuelva incidencias, proteja y gestione sus dispositivos de forma remota; logrará aumentar la productividad de la empresa a la vez que ahorra tiempo, controla los costes, protege sus activos y obtiene un mejor retorno de su inversión. Integre fácilmente los nuevos dispositivos HP LaserJet Pro y Enterprise sin tener que actualizar HP Web Jetadmin. Un complemento universal le permite soportar la mayoría de las funciones de los nuevos dispositivos y aplicar políticas corporativas en un solo paso, lo cual ahorra tiempo y simplifica la gestión de los dispositivos¹⁴.

HP Web Jetadmin le permite:

- Saber exactamente cuántos dispositivos tiene su empresa y de qué tipo.
- Controlar el uso de los consumibles, lo que le ayuda a tomar decisiones de compra inteligentes, reducir los gastos e incluso hacer un seguimiento de los costes de impresión y asignarlos a departamentos o usuarios individuales.
- Simplificar y, en muchos casos, automatizar las tareas rutinarias. Por ejemplo, puede aplicar políticas a toda la flota con el fin de configurar automáticamente los nuevos dispositivos con los ajustes de impresión y seguridad adecuados en cuanto se añaden a su red.
- Proporcionar a su departamento de IT las herramientas que necesita (como las alertas automáticas) para resolver los problemas rápidamente, y a menudo de manera proactiva, antes de recibir una consulta.
- Verificar que sus dispositivos están actualizados con el último firmware y configurados adecuadamente (especialmente importante en las organizaciones que necesitan cumplir normativas legales).
- Usar robustas herramientas de seguimiento e informes que le ayudarán a tomar mejores decisiones acerca de cómo desplegar los dispositivos en su organización, para poder aprovechar al máximo sus inversiones en IT.
- Aprovechar las opciones adicionales, como HP Database Connectivity Module, que funciona junto con HP Web Jetadmin para ayudarle a establecer y alcanzar sus objetivos medioambientales.
- Proteger al máximo su inversión con HP Web Jetadmin Premium Support. Esta opción de servicio ampliado proporciona a su personal acceso a los ingenieros de soporte especializados en software de HP, que ofrecen asesoramiento, recomendaciones de uso, diagnóstico de problemas, etc.

HP Web Jetadmin puede beneficiar a los departamentos de IT de los entornos de impresión gestionados de organizaciones de cualquier tamaño, desde empresas grandes que gestionan miles de dispositivos a pequeños negocios con apenas unas cuantas unidades. Si desea más información o quiere descargar esta herramienta de software gratuita, visite hp.com/go/wia.

Simplifique la impresión para todo el mundo con un controlador común

El Controlador de Impresión Universal de HP permite a los usuarios de dispositivos móviles de Microsoft y de ordenadores de sobremesa tradicionales acceder a todas las funciones de la gran mayoría de dispositivos HP cercanos en su entorno de impresión gestionada sin necesidad de ayuda²¹.

Evite complicaciones al reemplazar múltiples controladores de impresión por una solución versátil. Facilite el trabajo al departamento de IT reduciendo drásticamente el número de controladores que debe gestionar y ofreciéndole las herramientas que necesita para aumentar su eficiencia. Con el HP UPD, su departamento de IT puede ajustar fácilmente la configuración del dispositivo para ayudar a reducir los costes de impresión, mejorar la seguridad y cumplir con los objetivos medioambientales. Por ejemplo, permite implantar fácilmente la impresión a doble cara o la entrada más rápida en el modo de reposo en toda la flota. Además, las valiosas herramientas incluidas en el Kit de Recursos del Administrador de Impresoras HP UPD ayudan a ahorrar tiempo y dinero al simplificar las tareas del departamento de IT, implementar políticas de impresión y supervisar el uso en toda la empresa. También puede utilizar el HP UPD en combinación con HP Web Jetadmin para crear listas de impresoras gestionadas en toda la flota, informes, etc.¹⁴

Puede descargar gratis esta valiosa solución de controlador para flotas y las herramientas del Kit de Recursos del Administrador de Impresoras. Para obtener más información acerca de cómo el Controlador de Impresión Universal de HP le puede ayudar a proteger sus inversiones en imagen e impresión, simplificar la gestión y aumentar la productividad, visite hp.com/go/upd.

Apéndice B: Funciones de seguridad

Recursos

Soluciones de seguridad HP JetAdvantage:

- Página web: hp.com/go/secureprinting
- Resumen de la solución: <http://www8.hp.com/h20195/v2/GetDocument.aspx?docname=4AA3-1295EEW>
- Video: <http://h20621.www2.hp.com/video-gallery/us/en/products/D00D8A0C-D648-486E-9642-D720EDCF647F/r/video/>

Centro de Seguridad de Imagen e Impresión de HP²²:

- Página web: hp.com/go/ipsc
- Folleto: <http://h20195.www2.hp.com/v2/GetDocument.aspx?docname=4aa3-9275EEW>
- Video: <http://h20621.www2.hp.com/video-gallery/us/en/70C04F4A-5517-43FD-824C-D836765A943C/r/video/>

Proteja la información de su empresa

Las impresoras HP Color LaserJet Enterprise serie M552 y M553 disponen de múltiples opciones para ayudarle a proteger su entorno. Puede confiar en la compatibilidad con diversas soluciones, junto con prestaciones de seguridad integradas u opcionales, como la impresión con PIN y el disco duro seguro de alto rendimiento de HP opcional^{15,20}.

Proteja su impresora

A medida que las capacidades aumentan y los dispositivos se integran cada vez más en sus flujos de trabajo, la seguridad del dispositivo adquiere más importancia. Las siguientes prestaciones ayudan a proteger las series M552 y M553:

- **Firma de códigos:** el firmware firmado por HP garantiza que ha sido elaborado por HP (autenticidad) y que no se ha alterado de ninguna forma (integridad).
- **Cortafuegos:** el cortafuegos de red integrado del dispositivo permite o deniega el acceso a servicios y puertos TCP/UDP específicos.
- **Deshabilitación de puertos físicos:** se pueden deshabilitar los puertos huésped USB, los puertos de red y otros puertos físicos para prevenir accesos no autorizados.
- **Certificados CA y de identidad del dispositivo:** esta impresora es compatible con los certificados de identidad firmados por una autoridad corporativa certificada, que proporciona verificación de la identidad y la autenticidad. La impresora también es compatible con certificados CA para la validación de certificados de identidad. Los certificados pueden permitir las comunicaciones de punto a punto seguras con el dispositivo cuando se utilizan con funciones como IPsec, IPP seguro y ePrint, entre otras. Se pueden almacenar certificados adicionales para validar servidores de correo electrónico S/MIME y autenticación 802.1x.
- **Autenticación y autorización:** la autenticación ayuda a su organización a gestionar el acceso de los usuarios, proteger el uso de las utilidades de gestión y evitar configuraciones no deseadas de los dispositivos. Controle el acceso a la impresora, los ajustes y las funciones del dispositivo mediante opciones como:
 - **Múltiples métodos de autenticación integrados.** Imprima con una ID positiva. Con las opciones de autenticación disponibles en el dispositivo, puede configurar una autenticación Windows/Kerberos, autenticación LDAP y autenticación del usuario mediante PIN que se integran con su infraestructura existente.
 - **Autenticación y autorización del dispositivo basadas en roles con HP FutureSmart.** Con HP FutureSmart, tendrá más control que nunca sobre la seguridad del dispositivo y los ajustes de permisos. Los administradores de IT deciden quién puede interactuar con determinadas funciones del dispositivo, para ayudar a que la impresión sea más segura, controlar el acceso y mantener las políticas de seguridad de la empresa.
 - **Soluciones de autenticación de HP y otras empresas.** Con soluciones opcionales como HP Access Control, puede habilitar una autenticación avanzada mediante tarjetas de proximidad. El bolsillo de integración de hardware del panel de control le permite integrar algunos lectores de tarjetas¹⁶.
- **Protección física del dispositivo:** tanto el dispositivo como el disco duro seguro de alto rendimiento de HP integrado²⁰ se pueden proteger físicamente de robos y manipulaciones usando un anclaje que requiere una llave para retirarlo (este accesorio se vende por separado).
- **Common Criteria Certification (CCC):** CCC es una certificación de seguridad reconocida en 26 países de todo el mundo. HP certifica las funciones de seguridad de sus impresoras y equipos multifunción Enterprise LaserJet para ajustarse al estándar de seguridad de impresión e imágenes IEEE 2600.

Proteja sus datos

Su impresora contiene información confidencial; asegúrese de que no esté en peligro. HP ofrece prestaciones de seguridad en cada fase del flujo de trabajo.

Proteja los datos fácilmente con las siguientes funciones:

- **Cifrado del almacenamiento:** defienda sus datos. El disco duro seguro de alto rendimiento de HP²⁰ se ofrece como prestación adicional para la serie M553 y proporciona cifrado de hardware completo.
- **Borrado seguro:** la impresora incorpora capacidades para sobrescribir de forma segura los datos almacenados, lo que permite eliminar con garantías la información confidencial. HP ofrece múltiples mecanismos para borrar los datos almacenados, incluidas funcionalidades conformes con la publicación especial 800-88 del Instituto Nacional de Estándares y Tecnología (NIST) de los Estados Unidos.

- **Protección mediante contraseña:** las contraseñas almacenadas se cifran para proteger esta información tan importante.
- **Certificados, credenciales y claves seguras:** para un nivel adicional de seguridad, el accesorio opcional HP Trusted Platform Module (TPM) puede añadirse fácilmente al dispositivo para aumentar la protección de las credenciales y los datos cifrados, ya que sella de forma automática las claves de cifrado del dispositivo al TPM y proporciona una identidad segura del dispositivo mediante la generación y protección de claves certificadas privadas²³.

Proteja los datos que se transmiten mediante estas funciones:

- **Protección de red:** los datos transmitidos a través de la red se pueden proteger con IPsec, y los trabajos de impresión también se pueden cifrar usando el Protocolo de Impresión por Internet (IPP) sobre SSL/TLS.
- **Intensidad de cifrado CipherSuite:** puede seleccionarse la intensidad del cifrado para evitar el uso de protocolos antiguos o inseguros para los datos en tránsito.
- **Modo FIPS-140:** garantiza que el dispositivo utiliza módulos criptográficos validados FIPS-140 disponibles para el cifrado TLS, el registro SNMPv3 y los certificados firmados y cifrados.
- **Impresión cifrada segura con HP UPD 5.3.1 o superior:** para más seguridad, elija la impresión cifrada segura de punto a punto. HP UPD²¹ proporciona un verdadero cifrado y descifrado AES 256 simétrico de los trabajos de impresión desde el cliente a la página mediante una contraseña definida por el usuario que utiliza bibliotecas criptográficas validadas FIPS 140 de Microsoft.
- **Protección de la gestión:** los datos de gestión del dispositivo que viajan a través de la red entre el equipo y HP Web Jetadmin¹⁴ y otras herramientas de gestión también se pueden proteger utilizando SNMPv3. HTTPS (HTTP sobre SSL/TLS) puede reforzarse para que todas las conexiones a la interfaz de administración Embedded Web Server del dispositivo estén cifradas de forma segura.
- **Impresión móvil segura:** HP ofrece múltiples opciones para la impresión móvil segura. Para obtener más información, consulte el apartado "Imprima siempre que su empresa lo necesite" de la página 11.

Proteja sus documentos físicos

HP ofrece diversas soluciones opcionales para evitar que los documentos caigan en las manos equivocadas y prevenir los fraudes, como por ejemplo:

- **Impresión pull:** los documentos se retienen para que solo pueda acceder a ellos la persona que los ha mandado a imprimir. Las soluciones de impresión pull protegen los datos confidenciales al solicitar autenticación en el dispositivo y proporcionan a los usuarios la posibilidad de imprimir los documentos desde cualquier equipo que disponga de esta solución.
 - **HP JetAdvantage Private Print:** con la impresión privada basada en la nube de HP disfrutará de las ventajas de la impresión privada, sin ninguna de sus complejidades. Se incluye en los dispositivos de HP y es fácil de configurar. No requiere un servidor, instalación o mantenimiento. Para obtener más información, visite hpjetadvantage.com¹⁶.
 - **Impresión pull con HP Access Control:** esta sólida solución opcional basada en servidor ofrece múltiples formas de autenticación, incluyendo la lectura de tarjetas, así como seguridad, gestión y ampliación de nivel empresarial.
- **Funciones antifraude integradas:** se trata de una herramienta valiosa para los documentos sensibles como recetas, certificados de nacimiento o transcripciones. Las funciones antifraude se integran antes de que los documentos sean enviados a la impresora y se imprimen en papel usando la solución opcional de impresión segura de documentos de HP y TROY.

Gestione fácilmente la seguridad en toda la flota

Centro de Seguridad de Imagen e Impresión de HP

Aplique políticas de seguridad eficientes en toda la flota para proteger sus dispositivos de impresión HP con el Centro de Seguridad de Imagen e Impresión (IPSC) de HP²².

- Optimice el proceso para desplegar y supervisar de forma segura los dispositivos mediante la aplicación de una única política de seguridad en toda la flota.
- Cree de forma fácil una política de seguridad de impresión para su entorno gracias a la plantilla de la Política Básica HP IPSC.
- Proteja los nuevos dispositivos de HP en cuanto se añaden a la red gracias a HP Instant-on Security. Este software configura automáticamente los ajustes para cumplir con su política de seguridad corporativa.
- Mejore la seguridad de las comunicaciones del dispositivo y su infraestructura desplegando certificados únicos en toda su flota y supervisándolos de forma continua para garantizar que siguen siendo válidos con la eficiente gestión de la flota de certificados de HP IPSC. El trabajo administrativo que requiere instalar certificados de identidad únicos en toda su flota de dispositivos HP es menor que el trabajo que supone la instalación manual de un certificado en un solo dispositivo.
- Mantenga y verifique de forma activa el cumplimiento de las políticas de seguridad definidas con la supervisión automatizada y la generación de informes basada en riesgos de HP IPSC.



Confíe en "la primera solución del sector basada en políticas para la conformidad del procesamiento de imágenes y la impresión"

Proteja su flota de dispositivos HP con la solución considerada como pionera por Buyers Lab, LLC: el Centro de Seguridad de Imagen e Impresión de HP⁴²



Para obtener más información sobre el Centro de Seguridad de Imagen e Impresión de HP o conseguir una prueba gratuita, visite hp.com/go/ipsc.

Prácticas recomendadas de seguridad de HP

Desde 2005, HP ha publicado listas de comprobación con las prácticas recomendadas de seguridad para los entornos de red comunes en las grandes empresas y las pymes. HP aconseja a los clientes incorporar las configuraciones de seguridad recomendadas en sus entornos.

Para obtener más información sobre las soluciones de seguridad de HP y listas de comprobación, visite hp.com/go/secureprinting.

Notas

- ¹ Las prestaciones incluidas de serie y las prestaciones opcionales varían según el modelo. Para obtener más información, consulte el apartado "Comparativa de modelos" en la página 4.
- ² Un administrador debe habilitar el puerto USB de fácil acceso para poder usarlo.
- ³ La tecnología WiFi Direct solo se incluye de serie en la HP Color LaserJet Enterprise M553x. Requiere la compra del accesorio opcional HP Jetdirect 3000w NFC/Wireless, disponible en otoño de 2015 para los modelos M552dn y M553dn. No está disponible para el modelo M553n. El dispositivo móvil debe estar conectado directamente a la red Wi-Fi de una impresora o equipo multifunción compatible con WiFi Direct antes de imprimir. En función del dispositivo móvil, puede ser necesario el uso de una aplicación o un controlador. El rendimiento inalámbrico depende del entorno físico y de la distancia entre el punto de acceso y la impresora o equipo multifunción. Para obtener más información, visite hp.com/go/businessmobileprinting.
- ⁴ La función Touch-to-print solo se incluye de serie en el modelo HP Color LaserJet Enterprise M553x. Requiere la compra del accesorio opcional HP Jetdirect 3000w NFC/Wireless, disponible en otoño de 2015 para los modelos M552dn y M553dn. No está disponible para el modelo M553n. El dispositivo móvil debe ser compatible con la impresión habilitada para la Comunicación de Campo Cercano (NFC). Para obtener más información, visite hp.com/go/mobileprinting.
- ⁵ Medido en función de la norma ISO/IEC 24734; no incluye el primer juego de documentos de prueba. Para obtener más información, visite hp.com/go/printerclaims. La velocidad exacta varía en función de la configuración del sistema, la aplicación de software, el controlador y la complejidad del documento.
- ⁶ La capacidad de entrada máxima puede requerir la compra de una bandeja de papel opcional.
- ⁷ La impresión en tamaño A5 horizontal no puede ser a doble cara.
- ⁸ Medido según ISO/IEC 17629. Para obtener más información, visite hp.com/go/printerclaims. La velocidad exacta varía en función de la configuración del sistema, la aplicación de software, el controlador y la complejidad del documento.
- ⁹ Basado en el rendimiento de los cartuchos HP 507A en comparación con los cartuchos de tóner originales HP 508X. Para obtener más información, visite hp.com/go/learnaboutsupplies.
- ¹⁰ Resultados basados en pruebas de HP mediante el método de Consumo Eléctrico Típico (TEC) del programa ENERGY STAR o según se indica en energystar.gov en comparación con las impresoras láser a color de una sola función competidoras con velocidades de impresión de entre 31 y 44 ppm en noviembre de 2014. Los resultados reales pueden variar.
- ¹¹ Online Help debe estar activado en la impresora. El dispositivo móvil debe contar con una conexión a Internet para acceder a los servicios online.
- ¹² Valor de rendimiento declarado conforme a la norma ISO/IEC 19798 con impresión continua. El rendimiento real puede variar según las imágenes impresas y otros factores. Para obtener más información sobre los rendimientos ISO, visite hp.com/go/learnaboutsupplies.
- ¹³ Cartuchos de tóner negro originales HP LaserJet 508X de alto rendimiento no incluidos; deben adquirirse por separado.
- ¹⁴ HP Web Jetadmin es gratuito y puede descargarse en hp.com/go/webjetadmin. El complemento de dispositivo universal se ofrece con HP Web Jetadmin 10.3 SR4 y superior.
- ¹⁵ Algunas soluciones requieren una descarga o compra adicional. Más información en hp.com/go/printingsolutions.
- ¹⁶ Solo se incluye de serie en el modelo HP LaserJet Enterprise M553x. HP JetAdvantage Private Print solo está disponible en Norteamérica y en algunos países de Europa para la mayoría de impresoras y equipos multifunción de HP. La función está disponible sin coste adicional y requiere que la impresora esté conectada a Internet y tenga activados los servicios web. Está disponible un lector de tarjetas que se vende por separado para determinados dispositivos HP con pantalla táctil. Para obtener más información y consultar los detalles de compatibilidad de los dispositivos, visite hpjetadvantage.com.
- ¹⁷ La impresión local requiere que el dispositivo móvil y la impresora compartan la misma red o cuenten con una conexión inalámbrica directa a la impresora. El rendimiento inalámbrico depende del entorno físico y de la distancia al punto de acceso. Las funciones inalámbricas son compatibles únicamente con frecuencias de 2,4 GHz. La impresión remota requiere una conexión a Internet y una impresora HP conectada a la red. También puede requerirse una aplicación o software y una cuenta registrada en HP ePrint. El uso de la conexión inalámbrica de banda ancha requiere un contrato de servicio aparte para los dispositivos móviles. Verifique con su proveedor de servicios la disponibilidad y la cobertura en su área. Para más detalles, visite hp.com/go/mobileprinting. Algunas funciones requieren la compra de un accesorio opcional, disponible en otoño de 2015.
- ¹⁸ Las funciones de la tecnología HP Auto-On/HP Auto-Off dependen de la impresora y la configuración.
- ¹⁹ Las certificaciones medioambientales no se aplican a la impresora HP Color LaserJet Enterprise M553n.
- ²⁰ El disco duro cifrado, los puertos USB internos de HP, la memoria DDR3 DIMM de 1 GB y 90 pines, el armario y el soporte se venden por separado. No están disponibles para la HP Color LaserJet Enterprise M552dn.
- ²¹ El Controlador de Impresión Universal de HP es gratuito y puede descargarse en hp.com/go/upd.
- ²² El Centro de Seguridad de Imagen e Impresión de HP se vende por separado. Para obtener más información o conseguir una prueba gratuita, visite hp.com/go/ips. La compatibilidad con la gestión de certificados IPSC estará disponible a partir de agosto de 2015.
- ²³ El accesorio opcional HP Trusted Platform Module puede requerir una actualización del firmware.
- ²⁴ Requiere la compra de un accesorio opcional, disponible en otoño de 2015.
- ²⁵ Requiere una conexión de Internet a una impresora HP compatible y una cuenta registrada en HP ePrint. Para ver una lista de las impresoras admitidas, documentos y tipos de imagen aceptados, y otros detalles sobre HP ePrint, consulte hpconnected.com. Los dispositivos móviles necesitan conexión a Internet y funciones de correo electrónico. Puede requerir un punto de acceso inalámbrico. Pueden aplicarse planes de datos o tarifas de uso que se contratan por separado. Los tiempos de impresión y las velocidades de conexión pueden variar.
- ²⁶ En comparación con los indicadores de nivel de tóner de los productos anteriores.
- ²⁷ Comparado con la generación anterior de impresoras HP LaserJet.
- ²⁸ Comparado con la generación anterior de cartuchos de tóner HP LaserJet.
- ²⁹ Comparado con productos que usan un fusor tradicional.
- ³⁰ La disponibilidad del programa varía. La devolución y el reciclado de los cartuchos HP originales están disponibles actualmente en más de 50 países y territorios de Asia, Europa, América del Norte y del Sur a través del programa HP Planet Partners. Para obtener más información, visite hp.com/recycle.
- ³¹ Resolución del motor por defecto de 600 x 600 ppp x 8 bits con tecnología de mejora ImageRet 3600.
- ³² HP recomienda que el número de páginas impresas por mes se mantenga en el rango indicado para conseguir un rendimiento óptimo del dispositivo, a partir de factores que incluyen los intervalos de sustitución de los consumibles y la vida del dispositivo a lo largo de un período de garantía ampliada.
- ³³ El ciclo de trabajo se define como la cantidad máxima de páginas o imágenes impresas por mes. Este valor proporciona una comparación de la solidez del producto en relación con otros dispositivos HP LaserJet o HP Color LaserJet y permite la implementación adecuada de impresoras y dispositivos multifunción para satisfacer las demandas de personas o grupos conectados.
- ³⁴ Compatible con los siguientes dispositivos con iOS 4.2 o superior: iPad, iPad 2, iPhone (3GS o posterior) e iPod touch (3ª generación o posterior). Funciona con las impresoras HP compatibles con AirPrint y requiere que la impresora esté conectada a la misma red que su dispositivo iOS. El rendimiento inalámbrico depende del entorno físico y de la distancia al punto de acceso.
- ³⁵ El dispositivo móvil y la impresora HP con certificación Mopria deben estar conectados a la misma red inalámbrica o contar con una conexión inalámbrica directa. El rendimiento inalámbrico depende del entorno físico y de la distancia al punto de acceso. Las funciones inalámbricas son compatibles únicamente con enrutadores de 2,4 GHz.
- ³⁶ Para Windows XP x64 Edition Service Pack 1, Windows XP Starter Edition y Windows Vista Starter Edition, solo están disponibles el controlador de la impresora y del escáner y el Toolbox.
- ³⁷ HP SureSupply le avisa cuando el cartucho de impresión está agotando su capacidad y le ayuda a comprar en Internet o localmente a través de HP o un distribuidor autorizado. Solo disponible para los consumibles originales HP; requiere acceso a Internet. Para obtener más información, visite hp.com/go/SureSupply.
- ³⁸ Los valores acústicos pueden variar. Para obtener más información, visite hp.com/support. Configuración probada: modelo base, impresión a una cara, papel A4 a una media de 38 ppm (HP Color LaserJet Enterprise serie M553) y 33 ppm (HP Color LaserJet Enterprise M552dn).
- ³⁹ Las especificaciones energéticas variarán en función del país o región en el que se venda la impresora. No convertir voltajes de funcionamiento. Eso dañaría el dispositivo y anularía la garantía del producto.
- ⁴⁰ Los niveles de servicio y los tiempos de respuesta pueden variar según su ubicación geográfica. El servicio empieza en la fecha de compra del hardware. Sujeto a restricciones y limitaciones. Para más información, visite hp.com/go/cpc. Los servicios HP se rigen por los términos y condiciones del servicio de HP aplicables proporcionados o indicados al cliente en el momento de la compra. El cliente puede tener derechos adicionales de acuerdo con las leyes locales aplicables, y estos derechos no están afectados de ninguna forma por los términos y condiciones del servicio de HP o la garantía limitada de HP proporcionados con su producto HP.
- ⁴¹ Las funciones de control de acceso al color varían según el dispositivo.
- ⁴² Premio Novedad Destacada en Soluciones de Seguridad de Buyer's Lab, Inc., invierno de 2013. Para obtener más información, visite hp.com/go/ibsc y buverslab.com/Solutions/News/January-2013/BLI-Honors-HP-with-Winter-2013-OA-Award.

Suscríbase para recibir novedades

hp.com/go/getupdated

© Copyright 2015 Hewlett-Packard Development Company, L.P. La información que contiene este documento está sujeta a cambios sin aviso previo. Las únicas garantías para los productos y servicios HP se establecen en las declaraciones expresas de garantía que acompañan a dichos productos y servicios. Ninguna información contenida en este documento debe interpretarse como una garantía adicional. HP no se hace responsable de los errores técnicos o editoriales ni de las omisiones que pueda contener este documento.

AirPrint, el logotipo de AirPrint, iPad, iPhone y iPod touch son marcas comerciales de Apple Inc. registradas en EE. UU. y otros países. ENERGY STAR es una marca comercial registrada en EE. UU. por la Agencia de Protección Medioambiental de Estados Unidos. Microsoft, Windows, Windows XP y Windows Vista son marcas comerciales registradas de Microsoft Corporation en EE. UU. UNIX es una marca comercial registrada de The Open Group. © 2012 Google Inc. Todos los derechos reservados. Android y Google Chrome son marcas comerciales de Google, Inc.

4AA5-7004ESE, abril de 2015

Esta es una impresión digital HP Indigo.

