



Proteja su red con la impresión más segura del mundo

El 94 %

de las empresas financieras manifiestan que la seguridad de la impresora/copiadora es importante o muy importante¹



El 61 %

de las organizaciones denunciaron al menos una única filtración de datos relacionada con la impresora durante el año pasado²



El 43 %

de las empresas ignora las impresoras en sus prácticas de seguridad final³





Solo el 18 % de las empresas supervisan las impresoras para detectar amenazas.³ ¿Es este su caso?

Identifique los riesgos ocultos

El departamento de TI tiene la tarea de proteger continuamente la información confidencial, incluidas las identidades de los empleados y los datos de los clientes, en varios dispositivos y entornos. Aunque muchos departamentos de TI aplican rigurosas medidas de seguridad en los ordenadores individuales y en la red, es frecuente que no se tengan en cuenta los dispositivos de imagen e impresión que quedan expuestos. Los dispositivos desprotegidos pueden exponer toda la red a un ataque cibernético.

Entienda los posibles costes

Incluso una sola brecha de seguridad puede resultar muy costosa. Si la información privada se ve amenazada debido a las vulnerabilidades de los dispositivos de imagen e impresión, las consecuencias pueden incluir un robo de identidad, la sustracción de información competitiva, daños en la reputación y la imagen de marca, e incluso litigios. Además, el incumplimiento de las normativas puede suponer elevadas multas.

HP puede ayudarle

Proteja su red con la impresión más segura del mundo⁵, que incluye dispositivos capaces de detectar y detener automáticamente un ataque. HP puede ayudarle a proteger automáticamente sus dispositivos, su información y sus documentos mediante una amplia gama de soluciones. Y nuestros expertos en seguridad de la impresión pueden ayudarle a diseñar e implantar una estrategia integral para la protección de los dispositivos de imagen e impresión.

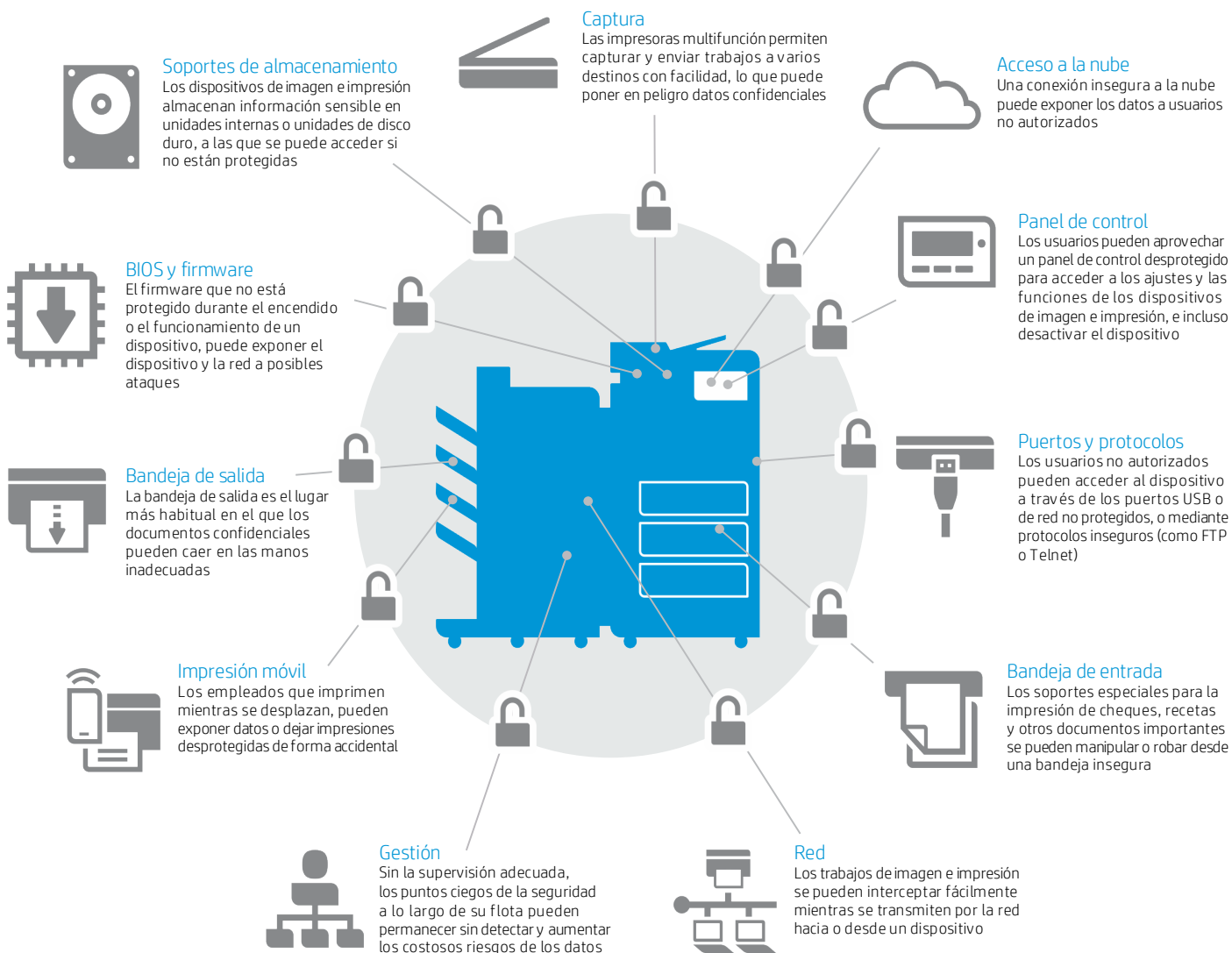
«Testimonio de su inversión a largo plazo en seguridad en la impresión, HP dispone del portafolio más amplio y eficaz de soluciones y servicios de seguridad en el mercado.»

– Quocirca, Jan 2017⁴

Defienda sus dispositivos, información y documentos

Las brechas de seguridad pueden ocurrir en diferentes puntos de su entorno de imagen e impresión. Una vez que entienda estas vulnerabilidades, podrá reducir más fácilmente los riesgos.

Puntos vulnerables del entorno de imagen e impresión





Protección de los dispositivos



Más información

Servicios de reciclaje personalizados de HP
hp.com/go/businessrecycling

Servicios gestionados de impresión segura de HP
hp.com/go/securemp

Las impresoras de HP han sido diseñadas para que funcionen conjuntamente con soluciones de supervisión y gestión de la seguridad que permitan reducir el riesgo, garantizar el cumplimiento y proteger su red de extremo a extremo. (No todas las funciones y soluciones están disponibles en todos los dispositivos de HP[®]).

Prácticas de seguridad básicas

Almacenamiento cifrado con borrado seguro

Cualquier información confidencial guardada en una unidad interna o una unidad de disco duro es susceptible de sufrir un robo. Los dispositivos de HP incluyen el cifrado integrado para proteger los datos. Cuando ya no necesite la información guardada, puede utilizar las funciones integradas en el dispositivo para sobrescribir los datos de manera segura y eliminar la información confidencial con fiabilidad.

Eliminación segura

Los *servicios de reciclaje personalizados de HP* pueden garantizar la eliminación de los datos de los discos duros antes de reciclar los productos viejos de forma responsable.

Acceso seguro a la reparación de la impresora

El conocimiento de las prácticas de seguridad de los proveedores de mantenimiento de impresoras le permitirá proteger su información confidencial. Elija los servicios gestionados de impresión segura de HP o los socios de HP para obtener una asistencia experta.

Desactivación de los puertos y protocolos no utilizados

La configuración adecuada de los dispositivos reduce el riesgo de ataques. Desactive los puertos físicos y los protocolos vulnerables (como FTP o Telnet) para impedir accesos o usos no autorizados.

Control de acceso de administrador para el dispositivo

Configure las contraseñas de los administradores para que únicamente el personal de TI u otras personas autorizadas puedan modificar y configurar los ajustes del dispositivo.

Listas blancas del código de firmware

Consulte la página siguiente para obtener más información sobre cómo las listas blancas pueden proteger su flota del malware.

Prácticas de seguridad avanzadas



Más información

Funciones integradas de seguridad de la impresión:

- HP Sure Start (integridad de la BIOS)
- Listas blancas del código de firmware
- Detección de intrusos en tiempo de ejecución

hp.com/go/PrintersThatProtect

HP JetAdvantage Security Manager

hp.com/go/securitymanager

Certificación de criterios comunes (CCC)

Las impresoras para empresas de HP tienen la certificación del cumplimiento de los estándares de seguridad reconocidos internacionalmente, como la certificación de criterios comunes (CCC) y FIPS 140. Esto permite garantizar que las actualizaciones de firmware del dispositivo tengan un código firmado que confirme su autenticidad e integridad para mantener el cumplimiento.

Funciones de seguridad de la impresión que detectan y detienen automáticamente los ataques

Las impresoras para empresas de HP incluyen funciones de seguridad que evitan que se conviertan en un punto de acceso para posibles ataques en la red. Únicamente la seguridad de la impresión de HP ofrece funciones integradas de detección en tiempo real, supervisión automatizada y validación del software para detener las amenazas desde el primer momento⁷.

Las impresoras para empresas de HP de las categorías Pro⁸ y Enterprise⁷ pueden detectar y detener automáticamente un ataque durante todas las fases de su funcionamiento:

- **Durante el arranque.** El código de arranque (para los dispositivos Pro) o de la BIOS (para los dispositivos Enterprise) es un conjunto de instrucciones usadas para cargar los componentes de hardware fundamentales e iniciar el firmware. La integridad del código se valida en cada ciclo de arranque, lo que permite proteger al dispositivo de los ataques.
- **Durante la carga del firmware.** Las listas blancas garantizan que solo se cargue un firmware de HP auténtico, conocido y firmado digitalmente en la memoria. Si se detecta una anomalía, el dispositivo se reinicia a un estado seguro y sin conexión y, posteriormente, espera para volver a cargar el firmware.
- **Durante el tiempo de ejecución.** Las funciones integradas de HP protegen la memoria de los dispositivos mientras están en funcionamiento y conectados a la red, justo cuando se producen la mayoría de los ataques. En caso de una intrusión, el dispositivo se apaga automáticamente.

Los dispositivos HP Enterprise se recuperan automáticamente

Además de ser capaces de detectar y detener las amenazas, las impresoras HP Enterprise incluyen funciones de seguridad que recuperan automáticamente el dispositivo para aumentar el tiempo de actividad y reducir las intervenciones del personal de TI⁷. Estas funciones reinician automáticamente el dispositivo en caso de un ataque o anomalía.

- *HP Sure Start* es la única BIOS con recuperación automática del sector⁷. Si se detecta una versión alterada de la BIOS, HP Sure Start reinicia el dispositivo y vuelve a cargar la copia original integrada.
- *La detección de intrusos en tiempo de ejecución* supervisa la memoria y reinicia el dispositivo en caso de ataque. Los administradores pueden recibir una notificación a través de las herramientas de gestión de eventos e información de seguridad (SIEM), como ArcSight o Splunk.

Gracias a la protección de la inversión que proporciona el firmware actualizable FutureSmart, puede añadir algunas de estas funciones integradas a las impresoras Enterprise existentes⁷.

HP JetAdvantage Security Manager completa el ciclo de comprobaciones

Después de un reinicio, o cada vez que se añade un dispositivo nuevo a la red, HP JetAdvantage Security Manager evalúa de forma automática y repara, si es necesario, la configuración de seguridad del dispositivo con el fin de cumplir las políticas previamente establecidas en la empresa⁹. No es necesario que el departamento de TI intervenga.

¿Cómo funciona?

Las funciones de seguridad integradas abarcan tres pasos básicos en el ciclo de un dispositivo de HP.

En caso de ataque, los dispositivos Enterprise se reinician y recuperan automáticamente.

HP JetAdvantage Security Manager completa el ciclo de comprobaciones.

Cuatro. Realización del ciclo de comprobaciones

HP JetAdvantage Security Manager comprueba y repara los ajustes de seguridad del dispositivo afectado

Tres. Protección de la memoria en tiempo de ejecución

Protege las operaciones y detiene los ataques mientras el dispositivo está en funcionamiento

Uno. Carga del código de la BIOS/arranque

Evita la ejecución de código malicioso durante el arranque al garantizar que solo se cargue código genuino con la firma de HP

Dos. Verificación del firmware

Garantiza que solo se cargue firmware HP auténtico, conocido y firmado digitalmente en la memoria





Protección de la información



Más información

HP Web Jetadmin
hp.com/go/wja

Controlador de impresión universal de HP con
impresión cifrada segura
hp.com/go/upd

Soluciones de flujo de trabajo HP JetAdvantage
hp.com/go/documentmanagement

HP Access Control
hp.com/go/hpac

Ya sea mientras está almacenada o cuando se transmite, su información requiere una protección constante. A continuación, le mostramos algunos pasos esenciales para garantizar una transmisión y uso seguros de la información⁶.

Prácticas de seguridad básicas

Estándares de red 802.1x o IPsec

Use estándares de red cifrados para proteger la información cuando se transmite a través de la red entre el dispositivo y las herramientas de gestión, como HP Web Jetadmin o el servidor web integrado de HP.

Cifrado de la información transmitida

Proteja los trabajos de impresión que se transmiten al dispositivo con sistemas de cifrado como el Protocolo de impresión por Internet sobre TLS (IPPS). Además, el controlador de impresión universal de HP con impresión cifrada segura proporciona un verdadero cifrado y descifrado AES256 simétrico de los trabajos de impresión desde el cliente a la página mediante una contraseña definida por el usuario que utiliza bibliotecas criptográficas validadas FIPS 140 de Microsoft.

Al escanear, las soluciones de flujo de trabajo HP JetAdvantage protegen la información confidencial y aumentan la eficiencia. Por ejemplo, HP Capture and Route se integra fácilmente con HP Access Control para mejorar la seguridad y ofrecer la comodidad que supone una única autenticación y la capacidad de supervisar el contenido para mejorar la gobernanza de la información¹⁰.

Cifrado de la información almacenada

Proteja la información confidencial de la empresa almacenada en el disco duro mediante el cifrado integrado. Para obtener un nivel de seguridad adicional, puede añadir el accesorio opcional HP Trusted Platform Module (TPM) al dispositivo con el fin de aumentar la protección de las credenciales y los datos cifrados, ya que sella de forma automática las claves de cifrado del dispositivo en TPM. Esto proporciona una identidad segura del dispositivo mediante la generación y protección de claves certificadas privadas.

Protección mediante cortafuegos

Evite que el malware y los virus penetren en su red limitando el acceso de las impresoras a los dispositivos informáticos que pertenecen a la red.

Autenticación de usuario nativa

Disminuya los costes y los riesgos de seguridad solicitando a los usuarios que se identifiquen mediante un código PIN/PIC, LDAP o autenticación Kerberos. También puede integrar estos sistemas con Active Directory.

Control de acceso basado en roles

Gestión de derechos con HP Access Control. Reduzca los costes y los riesgos de seguridad mediante la restricción de las funciones de las impresoras. Los controles de acceso basados en roles le permiten conceder diferentes capacidades a los distintos usuarios, o incluso a departamentos enteros, en función de sus necesidades. Por ejemplo, puede limitar quién puede usar las funciones de fax, escaneado a correo electrónico o escaneado a fax.

Prácticas de seguridad avanzadas



Más información

HP Access Control
hp.com/go/hpac

HP JetAdvantage Connect
hp.com/go/JetAdvantageConnect

Autenticación y seguimiento avanzados

Implemente soluciones avanzadas de autenticación (como contraseñas, tarjetas de proximidad, tarjetas inteligentes o biometría) y soluciones de seguimiento para aumentar la seguridad y el control.

- *Autenticación segura con HP Access Control.* Recupere el control, aumente la seguridad y reduzca los costes con esta fiable solución de autenticación. Consiga una amplia variedad de controles y opciones avanzadas que incluyen la función Touch-to-authenticate en los dispositivos móviles compatibles con NFC.
- *Contabilidad de trabajos con HP Access Control.* Realice un seguimiento preciso y recopile datos, analice los resultados y, a continuación, cree y envíe informes. Utilice los datos obtenidos para asignar los costes de impresión, motivar a los empleados para que realicen una impresión más inteligente y proporcionar al departamento de TI la información necesaria para mejorar las previsiones relativas a la flota.

Dispositivos móviles incluidos en el acceso de red

Utilice los dispositivos móviles como parte de su política general de seguridad de la impresión para controlar el acceso a las impresoras. HP ofrece soluciones basadas en servidor que proporcionan impresión pull segura, así como capacidades avanzadas de gestión e informes.

- *HP JetAdvantage Connect.* Impresión móvil fiable y fácil de usar diseñada para las empresas. Ahorre tiempo y dinero aprovechando las herramientas y políticas de red y TI existentes para la gestión de la impresión móvil¹¹. Los usuarios pueden imprimir de forma segura desde una amplia variedad de smartphones y tablets (dónde y cuándo lo deseen) con una facilidad similar a la impresión desde un ordenador.
- *HP Access Control.* Esta solución incluye funciones para la gestión de la impresión móvil. Aprovecha la infraestructura de correo electrónico existente, permitiendo a los usuarios móviles el envío por correo electrónico de un trabajo de impresión a su cola de impresión para su posterior recuperación en cualquier impresora o impresora multifunción compatible con la solución. Proteja los dispositivos de impresión en red con funciones de autenticación segura, incluido Mobile Release.

Aplicación de certificados digitales a las impresoras

Aumente la seguridad de su entorno de impresión mediante la aplicación de certificados digitales a las impresoras e impresoras multifunción en red. Ahorre tiempo mediante el uso de HP JetAdvantage Security Manager para la instalación y renovación automática de los certificados⁹.



Protección de los documentos



Más información

HP JetAdvantage Secure Print
hp.com/go/JetAdvantageSecurePrint

HP JetAdvantage Private Print
hp.com/go/JetAdvantagePrivatePrint

HP Access Control
hp.com/go/hpac

Protección de documentos con HP y TROY
hp.com/go/HPandTROY

Integre soluciones inteligentes de hardware y software en su plan de seguridad de TI más amplio para proteger la información confidencial de sus documentos impresos⁶.

Prácticas de seguridad básicas

Control del acceso a los formularios previamente impresos

Equipe sus impresoras e impresoras multifunción con bandejas de entrada que puedan protegerse para evitar el robo de los papeles especiales utilizados para imprimir cheques, recetas u otros documentos importantes.

Uso de funciones opcionales de impresión con PIN o impresión pull para proteger los documentos importantes

Los usuarios pueden elegir entre la impresión con PIN o la impresión pull con el fin de minimizar al máximo la dependencia de las impresoras personales y el riesgo de que los trabajos de impresión acaben en las manos inadecuadas. Estas medidas de seguridad también reducen las impresiones no reclamadas, lo que permite disminuir los costes y los residuos.

En lo que respecta a la impresión con PIN, siempre que los usuarios envían trabajos de impresión confidenciales, reciben un número PIN que deben introducir en el dispositivo para recuperar el trabajo.

La impresión pull guarda los trabajos de impresión en la nube o en el ordenador del usuario. Los usuarios se identifican en el dispositivo de impresión de su elección para la recuperación e impresión de los trabajos. HP ofrece dos soluciones de impresión pull basadas en la nube:

- *HP JetAdvantage Secure Print.* Con esta solución asequible diseñada para las pymes, los trabajos se almacenan en la nube o en el ordenador de sobremesa del usuario. Su instalación y uso son fáciles, permite a los usuarios la recuperación de trabajos desde un dispositivo móvil y es compatible con los dispositivos de varios fabricantes¹².
- *HP JetAdvantage Private Print.* Disfrute de las ventajas de la impresión pull sin ninguna de sus complejidades y sin coste adicional. Es fácil de configurar y no requiere un servidor, instalación o mantenimiento¹³.

Prácticas de seguridad avanzadas

Habilitación de la impresión pull para cualquier trabajo de impresión

Impresión pull segura con HP Access Control. Proteja la información confidencial, mejore la seguridad del dispositivo y aumente la eficiencia. Esta fiable solución basada en servidor ofrece varias formas de autenticación, incluida la lectura de tarjetas, así como funciones empresariales de seguridad y gestión.

Uso de MICR, marcas de agua u otras funciones para evitar las copias o modificaciones

Las soluciones antifraude de HP y TROY incluyen el uso de tóner de seguridad que tiñe el papel si se somete a manipulación química, la adición de distintas marcas de agua de datos en las páginas impresas y la incorporación de códigos legibles mecánicamente que permiten realizar el seguimiento y auditoría de cada documento. Las impresoras multifunción pueden incorporar funciones antifraude (como las firmas personalizadas, los logotipos de empresa y las fuentes de seguridad) en documentos impresos importantes como recetas, certificados de nacimiento o transcripciones.

Supervisión y gestión de su entorno de impresión

Las soluciones de supervisión y gestión de la seguridad pueden ayudarle a identificar las vulnerabilidades y establecer un enfoque unificado basado en políticas que permiten proteger los datos, reducir los riesgos y mantener el cumplimiento de las políticas⁶. Prevenga las brechas de seguridad para evitar costosas sanciones.



HP JetAdvantage Security Manager
Proteja su flota de impresión HP con la solución considerada como pionera por Buyers Laboratory (BLI)⁹
hp.com/go/securitymanager

Prácticas de seguridad básicas

Actualización de los dispositivos con el firmware o sistema operativo más reciente

Use Web Jetadmin¹⁴ para enviar las actualizaciones de firmware a toda la flota y garantizar que los dispositivos estén actualizados con las últimas funciones de seguridad y protección.

Revisión de los registros de eventos de seguridad de la impresora

Los dispositivos de HP envían eventos y notificaciones sobre la impresora a un servidor Syslog para que el departamento de TI pueda corregir los problemas si es necesario.

Revisión y corrección de los ajustes de los dispositivos

HP JetAdvantage Security Manager. Reduzca los costes y recursos necesarios para mantener la seguridad de su flota con la única herramienta de cumplimiento de seguridad de la impresión basada en políticas⁹. Establezca una política de seguridad para toda la flota, automatice la corrección de los ajustes de los dispositivos e instale y renueve certificados únicos, a la vez que obtiene los informes que necesita para acreditar el cumplimiento.

Prácticas de seguridad avanzadas

Instalación de software SIEM para detectar y documentar las amenazas

Se pueden enviar los datos de los eventos de los dispositivos HP FutureSmart a herramientas de detección de incidentes, como ArcSight o Splunk, para obtener una supervisión en tiempo real. Los responsables de seguridad de TI pueden revisar fácilmente los puntos finales de las impresoras como parte del ecosistema de TI más amplio con el fin de detectar y resolver las alertas de seguridad.

Configuración automática de los nuevos dispositivos de impresión cuando se añaden a la red

La función Instant-on Security, incluida en HP JetAdvantage Security Manager, configura automáticamente los nuevos dispositivos cuando se añaden a la red o después de un reinicio.

Informes de auditoría sobre cumplimiento de la seguridad en la flota de impresión

Use HP JetAdvantage Security Manager para crear informes que acrediten el cumplimiento y demuestren la aplicación de las políticas de seguridad en las impresoras y la protección de los datos de los clientes.



Consiga la ayuda que necesita

No tiene por qué proteger su entorno de impresión sin ayuda. Nuestro equipo de consultores puede mostrarle cómo mejorar la seguridad de su información, dispositivos y documentos.

Cuente con la colaboración de expertos en seguridad de la impresión para evaluar las vulnerabilidades actuales de su impresión. Podemos ayudarle a diseñar una política de seguridad de la impresión completa basada en las necesidades de su empresa y las prácticas recomendadas, así como a crear un plan para mejorar la seguridad en su entorno específico.

Empiece ya

Póngase en contacto con el representante comercial de HP para solicitar más información sobre las funciones, soluciones y servicios de seguridad de HP que pueden ayudarle a disfrutar de una mayor protección y tranquilidad.

Más información en
hp.es/impresionsegura

¹ InfoTrendss, «Designing Hardware & Solutions» (Diseño de hardware y soluciones), Brendan Morse, octubre de 2016.

² Quocirca, «Managed Print Services Landscape, 2016» (Escenario de los servicios gestionados de impresión, 2016) quocirca.com/content/managed-print-services-landscape-2016, julio de 2016.

³ Encuesta de Spiceworks a 309 responsables de la toma de decisiones de TI en Norteamérica, EMEA y APAC, en nombre de HP, en noviembre de 2016.

⁴ Quocirca, «Print security: An imperative in the IoT era» (Seguridad en la impresión: un imperativo en la era del IoT) quocirca.com/content/print-security-imperative-iot-era, enero de 2017.

⁵ La declaración «la impresión más segura» se basa en el análisis de HP de la información publicada en 2016 sobre las funciones de seguridad integradas de las impresoras de la misma categoría de la competencia. Solo HP ofrece una combinación de funciones de seguridad, que incluye en la supervisión, para detectar y detener automáticamente un ataque y, posteriormente, validar automáticamente la integridad del software durante el reinicio del dispositivo. Para consultar una lista de las impresoras, visite: hp.com/go/PrintersThatProtect. Para obtener más información, visite: hp.com/go/printersecurityclaims.

⁶ Algunas soluciones pueden no ser compatibles con todos los dispositivos y requerir una compra adicional.

⁷ Se aplica a los dispositivos HP de la categoría Enterprise presentados a partir de 2015 y se basa en el análisis de HP de la información publicada en 2016 sobre las funciones de seguridad integradas en las impresoras de la competencia de la misma categoría. Solo HP ofrece una combinación de funciones de seguridad para la comprobación de la integridad de la BIOS con capacidades de recuperación automática. Para activar las funciones de seguridad, es posible que se necesite una actualización del paquete de servicios FutureSmart. Para consultar una lista de los productos compatibles, visite hp.com/go/PrintersThatProtect. Para obtener más información, visite hp.com/go/printersecurityclaims.

⁸ Algunos dispositivos HP LaserJet Pro y PageWide Pro seleccionados incluyen funciones integradas que pueden detectar y detener un ataque. Para obtener más información, visite hp.com/go/PrintersThatProtect.

⁹ HP JetAdvantage Security Manager se vende por separado. Para obtener más información, visite hp.com/go/securitymanager. Basado en estudios internos sobre ofertas de la competencia de HP (Comparativa de seguridad de dispositivos de enero de 2015) y el informe sobre las soluciones de HP JetAdvantage Security Manager 2.1 realizado por Buyers Laboratory, LLC. en febrero de 2015.

¹⁰ Se necesita una contraseña adicional para enviar información a un repositorio final protegido por contraseña.

¹¹ HP JetAdvantage Connect funciona con los principales dispositivos móviles. Solo es necesario instalar un complemento para los dispositivos que utilizan los sistemas operativos Android™, Google Chrome™ y Microsoft. Para obtener más información y consultar la lista de los sistemas operativos compatibles, visite hp.com/go/JetAdvantageConnect.

¹² HP JetAdvantage Secure Print: la impresión pull funciona con cualquier impresora o impresora multifunción conectada a la red. La autenticación está disponible para la mayoría de los dispositivos HP LaserJet, PageWide y OfficeJet Pro, así como para algunos dispositivos de otras marcas. Algunos dispositivos pueden requerir una actualización del firmware. Es necesaria una conexión a Internet para el almacenamiento en la nube y la recuperación de trabajos de impresión. La función de impresión de trabajos desde un dispositivo móvil requiere una conexión a la red y un código QR. Para obtener más información y consultar la lista de las impresoras e impresoras multifunción compatibles, visite hp.com/go/JetAdvantageSecurePrint.

¹³ HP JetAdvantage Private Print solo está disponible en Norteamérica y en algunos países europeos. Un lector de tarjetas que se vende por separado, se encuentra disponible para determinadas impresoras e impresoras multifunción de HP con pantalla táctil. Más información en hp.com/go/JetAdvantagePrivatePrint.

¹⁴ HP Web Jetadmin se encuentra disponible para su descarga de forma completamente gratuita en hp.com/go/webjetadmin.

Suscríbase para recibir novedades

hp.com/go/getupdated



Compartir con compañeros

© Copyright 2014-2017 HP Development Company, L.P. La información que contiene este documento está sujeta a cambios sin previo aviso. Las únicas garantías de los productos y servicios de HP quedan establecidas en las declaraciones de garantía expresa que acompañan a dichos productos y servicios. Nada de lo aquí indicado debe interpretarse como una garantía adicional. HP no se responsabiliza de errores u omisiones técnicos o editoriales que puedan existir en este documento.

Android y Google Chrome son marcas comerciales de Google Inc. Microsoft es una marca comercial registrada en Estados Unidos del grupo de compañías Microsoft.

4AA3-1295ESE, Abril de 2017, revisión 8

