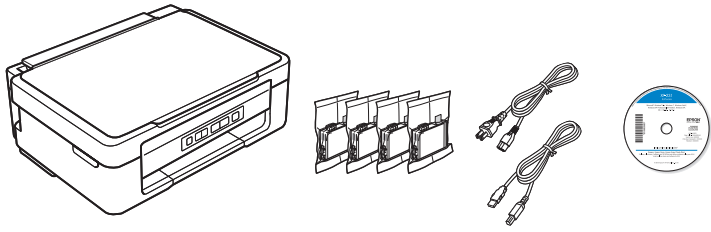


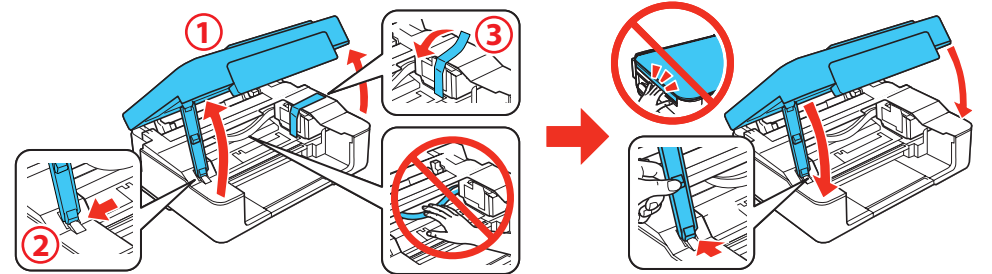
# Guía de instalación

Lea estas instrucciones antes de utilizar su producto.

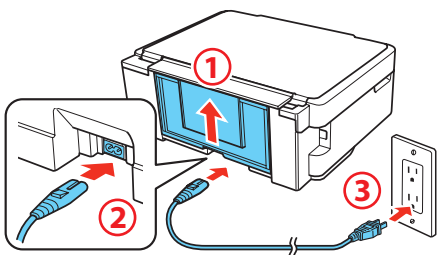
## 1 Desembale la impresora



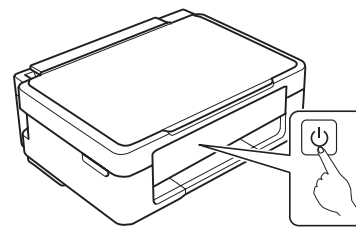
**Precaución:** No saque los cartuchos de tinta hasta que esté listo para instalarlos. Los cartuchos están embalados herméticamente para garantizar su fiabilidad.



## 2 Encienda y configure la impresora



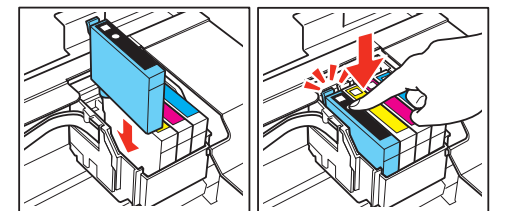
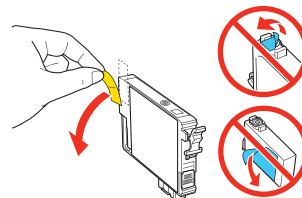
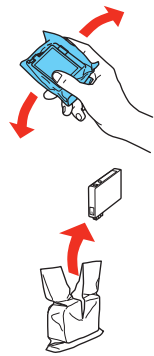
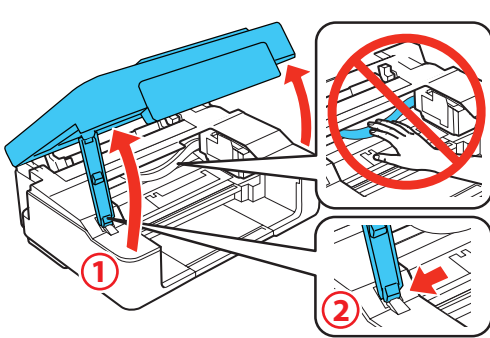
**Precaución:** No conecte la impresora a la computadora todavía.



**Nota:** Si todos los indicadores luminosos de la impresora están parpadeando, se ha producido un error. Apague la impresora, levante la unidad del escáner y retire cualquier material de protección que haya dejado adentro. Luego, vuelva a encender la impresora.

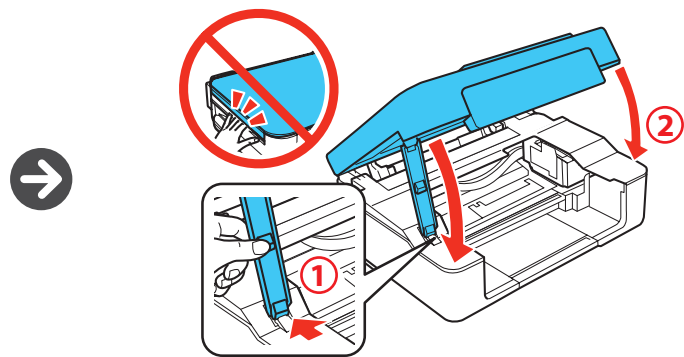
## 3 Instale los cartuchos de tinta

**Precaución:** Mantenga los cartuchos de tinta fuera del alcance de los niños y no ingiera la tinta.




Retire solamente la cinta adhesiva amarilla de cada cartucho.

**Nota:** No retire ninguna otra etiqueta o se derramará la tinta de los cartuchos.



4 minutos

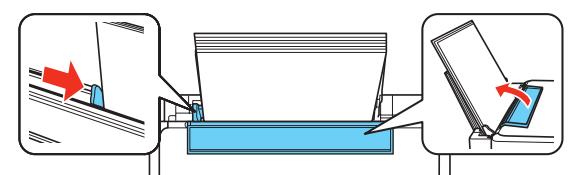
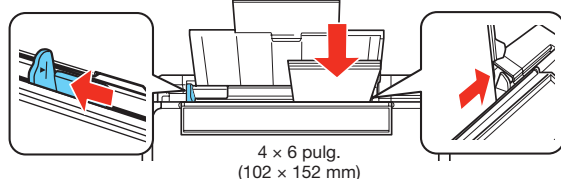
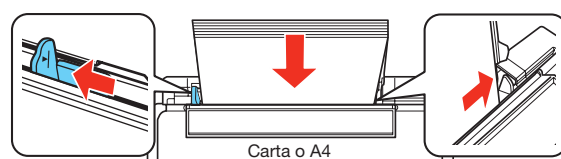
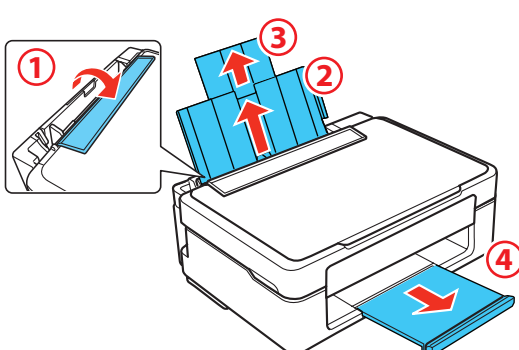
Pulse el botón  de detener para cargar el sistema de suministro de tinta. La carga se tardará aproximadamente 4 minutos.

**Precaución:** No apague la impresora mientras la tinta se esté cargando o gastará tinta. Espere hasta que se termine de cargar la tinta antes de instalar el software.

**Nota:**

- La impresora está diseñada para ser utilizada con cartuchos Epson® solamente, no con cartuchos o tinta de terceros.
- Los cartuchos incluidos con la impresora están diseñados para la configuración inicial y no son para la reventa. Parte de la tinta se utiliza para cargar la impresora y el resto está disponible para imprimir.

## 4 Cargue papel

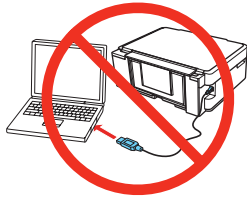


\*412951600\*

# 5 Instale el software

**Nota:** Si su computadora no tiene un lector de CD/DVD o si está utilizando un Mac, se requiere una conexión a Internet para obtener el software del producto.

1 Asegúrese de que la impresora **NO ESTÉ CONECTADA** a la computadora.



**Windows®:** Si aparece la pantalla Nuevo hardware encontrado, haga clic en **Cancelar** y desconecte el cable USB.

2 Introduzca el CD del producto o descargue y ejecute el paquete de software del producto:

[global.latin.epson.com/Soporte/xp231](http://global.latin.epson.com/Soporte/xp231)

3 Siga las instrucciones que aparecen en la pantalla de la computadora para ejecutar el programa de instalación.

**OS X:** Instale la utilidad Software Updater para recibir actualizaciones del firmware y software para su producto.

4 Cuando vea la pantalla Seleccione el tipo de conexión, seleccione una de las siguientes opciones:

- **Conexión inalámbrica**

En la mayoría de los casos, el instalador del software automáticamente intenta configurar la conexión inalámbrica. Si la configuración falla, es posible que tenga que ingresar el nombre (SSID) y la contraseña de red.

- **Conexión USB directa**

Asegúrese de tener el cable USB a la mano.

## Impresión desde dispositivos móviles

Para imprimir desde un dispositivo móvil, su producto debe estar configurado para la impresión inalámbrica. Consulte el *Manual del usuario* en línea para obtener instrucciones.

### Epson Connect™

Conéctese de forma inalámbrica desde su tableta, teléfono inteligente o computadora. Imprima documentos y fotos desde el otro lado de la habitación o desde cualquier parte del mundo.

[latin.epson.com/connect](http://latin.epson.com/connect)

### iPrint para iOS/Android™



## ¿Problemas?

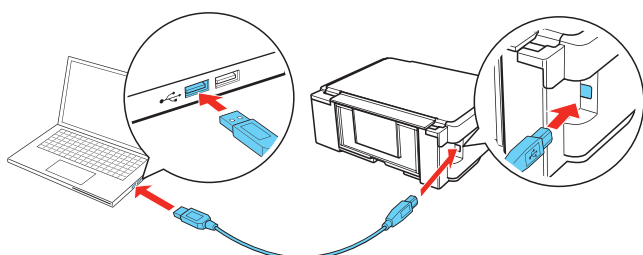
Si experimenta problemas durante la configuración, consulte la siguiente información:

### La configuración de red falló.

- Asegúrese de seleccionar el nombre de red (SSID) correcto. La impresora solo se puede conectar a una red compatible con la banda de frecuencia 2,4 GHz.
- Si aparece un mensaje de alerta de firewall, haga clic en **Desbloquear** o en **Permitir** para que continúe la configuración.

### Mi impresora no es detectada durante la configuración después de conectarla con un cable USB.

Compruebe que la impresora esté encendida y conectada firmemente, tal como se muestra a continuación:



### Aparecen líneas o colores incorrectos en las impresiones.

Ejecute una prueba de inyectores para ver si los inyectores del cabezal de impresión están obstruidos. Luego, limpie el cabezal de impresión, si es necesario. Consulte el *Manual del usuario* en línea para obtener más información.

## ¿Preguntas?

### Manual del usuario

**Windows:** Haga clic en el icono situado en el escritorio de su computadora o en la pantalla Aplicaciones para acceder al *Manual del usuario* en línea.

**OS X:** Haga clic en el icono en la carpeta **Aplicaciones/Epson Software/Manual** para acceder al *Manual del usuario* en línea.

Si no tiene un icono del Manual del usuario, visite la página Web de Epson, tal como se describe a continuación.

### Soporte técnico

Visite la página Web [global.latin.epson.com/Soporte](http://global.latin.epson.com/Soporte).

<b>Argentina</b>	(54 11) 5167-0300 0800-288-37766	<b>México</b>	01-800-087-1080
<b>Bolivia*</b>	800-100-116	<b>México, D.F.</b>	(52 55) 1323-2052
<b>Chile</b>	(56 2) 2484-3400	<b>Nicaragua*</b>	00-1-800-226-0368
<b>Colombia</b>	018000-915235	<b>Panamá*</b>	00-800-052-1376
<b>Bogotá</b>	(57 1) 523-5000	<b>Paraguay</b>	009-800-521-0019
<b>Costa Rica</b>	800-377-6627	<b>Perú</b>	0800-10126
<b>Ecuador*</b>	1-800-000-044	<b>Lima</b>	(51 1) 418-0210
<b>El Salvador*</b>	800-6570	<b>República Dominicana*</b>	00040-5210067
<b>Guatemala*</b>	1-800-835-0358	<b>Uruguay</b>	00040-5210067
<b>Honduras**</b>	800-0122	<b>Venezuela</b>	(58 212) 240-1111

Código NIP: 8320

\*Para llamar desde teléfonos móviles a estos números gratuitos, póngase en contacto con su operador telefónico local.

\*\*Marque los primeros 7 dígitos, espere un mensaje de respuesta y luego ingrese el código NIP.

Si su país no aparece en la lista anterior, comuníquese con la oficina de ventas de Epson más cercana. Pueden aplicar tarifas de larga distancia o interurbanas.

## ¿Necesita tinta y papel?



Utilice papel especial Epson con cartuchos de tinta DURABrite® Ultra Ink para obtener resultados profesionales. Puede adquirirlos de un distribuidor de productos Epson autorizado. Para encontrar el más cercano, visite la página [global.latin.epson.com](http://global.latin.epson.com) o comuníquese con Epson, tal como se describe en la sección “¿Preguntas?”.

DESIGNED for EXCELLENCE™  
Epson printers, ink and specialty papers.

### Cartuchos de repuesto de la XP-231

Color	Capacidad estándar	Alta capacidad
● Negro	296	297
● Cian	296	—
● Magenta	296	—
● Amarillo	296	—



EPSON y DURABrite son marcas registradas, Epson Connect es una marca comercial y EPSON Exceed Your Vision es un logotipo registrado de Seiko Epson Corporation.

Mac y OS X son marcas comerciales de Apple Inc., registradas en EE.UU. y en otros países.

Android es una marca comercial de Google Inc.

Aviso general: El resto de los productos que se mencionan en esta publicación aparecen únicamente con fines de identificación y pueden ser marcas comerciales de sus respectivos propietarios. Epson renuncia a cualquier derecho sobre dichas marcas.

La información contenida en la presente está sujeta a cambios sin previo aviso.

© 2015 Epson America, Inc., 3/15

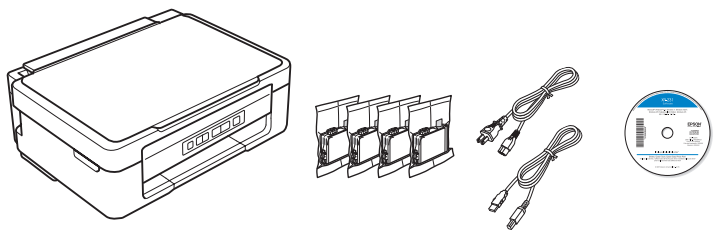
Impreso en XXXXXX

CPD-42874

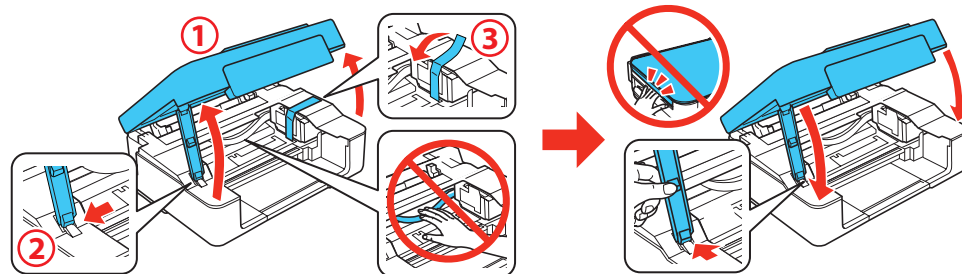
# Start Here

Read these instructions before using your product.

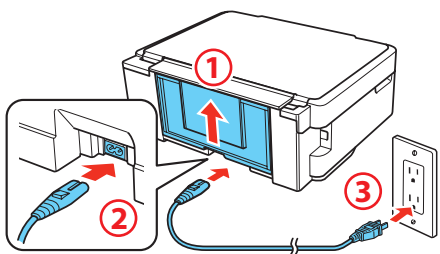
## 1 Unpack



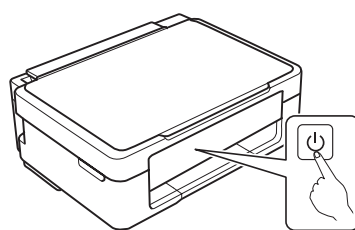
**Caution:** Do not open ink cartridge packages until you are ready to install the ink. Cartridges are vacuum packed to maintain reliability.



## 2 Turn on and configure



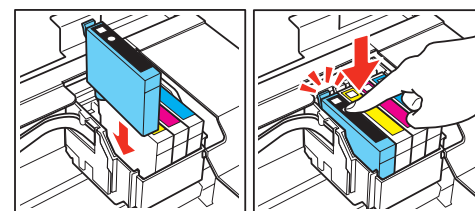
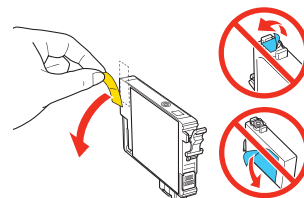
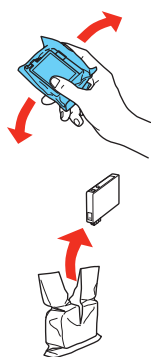
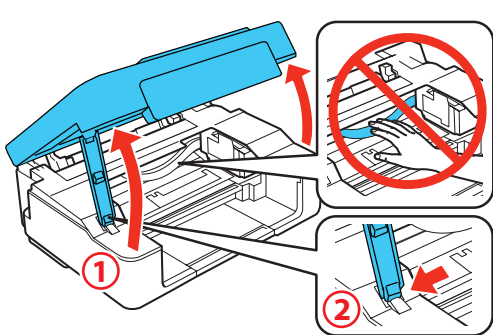
**Caution:** Do not connect to your computer yet.



**Note:** If all of the printer lights are flashing, an error has occurred. Turn off the printer, lift the scanner unit and remove any protective material that has been left inside. Then turn the printer back on.

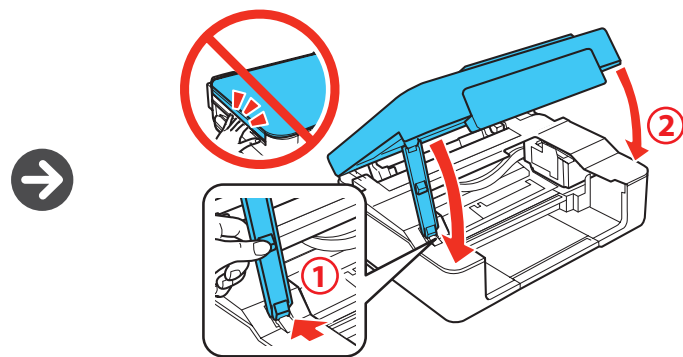
## 3 Install ink cartridges


**Caution:** Keep ink cartridges out of the reach of children and do not drink the ink.



Remove only the yellow tape from each cartridge.

**Note:** Do not remove any other seals or the ink may leak.



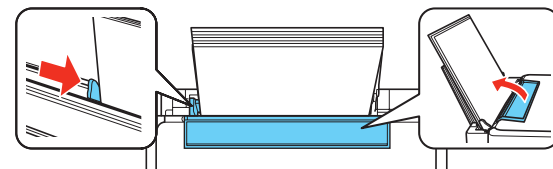
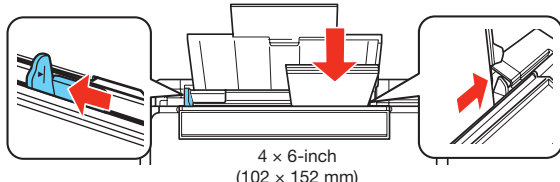
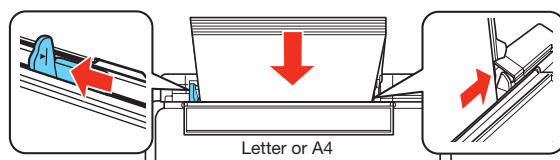
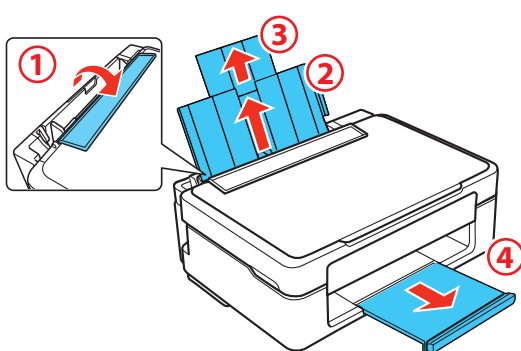
Press the  stop button to prime the ink delivery system. Priming takes about 4 minutes.

**Caution:** Don't turn off the printer while it is priming or you'll waste ink. Wait for ink priming to complete before installing the software.

**Note:**

- The printer is designed for use with Epson® cartridges only, not third-party cartridges or ink.
- The cartridges included with the printer are designed for printer setup and not for resale. After some ink is used for priming, the rest is available for printing.

## 4 Load paper





# 5 Install software

**Note:** If your computer does not have a CD/DVD drive or you are using a Mac, an Internet connection is required to obtain the product software.

**1** Make sure the printer is **NOT CONNECTED** to your computer.



**Windows®:** If you see a Found New Hardware screen, click **Cancel** and disconnect the USB cable.

**2** Insert the product CD or download and run your product's software package:

[global.latin.epson.com/Support/xp231](http://global.latin.epson.com/Support/xp231)

**3** Follow the instructions on the screen to run the setup program.

**OS X:** Make sure you install Software Updater to receive firmware and software updates for your product.

**4** When you see the Select Your Connection screen, select one of the following:

• **Wireless connection**

In most cases, the software installer automatically attempts to set up your wireless connection. If setup is unsuccessful, you may need to enter your network name (SSID) and password.

• **Direct USB connection**

Make sure you have the USB cable at hand.

## Mobile printing

To print from a mobile device, your product must be set up for wireless printing. See the online *User's Guide* for instructions.

**Epson Connect™**

Connect wirelessly from your tablet, smartphone, or computer. Print documents and photos from across the room or around the world.

[latin.epson.com/connect](http://latin.epson.com/connect)

(site only available in Spanish)

**iPrint for iOS/Android™**



## Any problems?

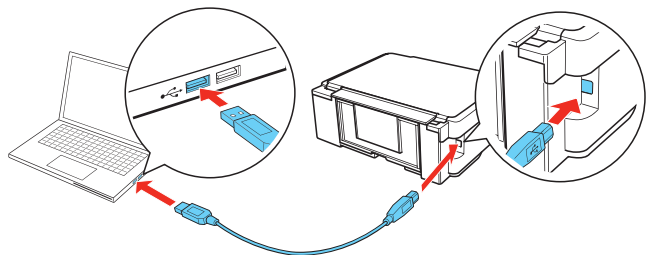
If you experience problems during setup, see below:

**Network setup was unsuccessful.**

- Make sure you select the right network name (SSID). The printer can only connect to a network that supports 2.4 GHz.
- If you see a firewall alert message, click **Unblock** or **Allow** to let setup continue.

**Setup is unable to find my printer after connecting it with a USB cable.**

Make sure the printer is turned on and that it is securely connected as shown:



**There are lines or incorrect colors in my printouts.**

Run a nozzle check to see if any of the print head nozzles are clogged. Then clean the print head, if necessary. See the online *User's Guide* for more information.

## Any questions?

**User's Guide**

**Windows:** Click the icon on your desktop or Apps screen to access the online *User's Guide*.

**OS X:** Click the icon in **Applications/Epson Software/Guide** to access the online *User's Guide*.

If you don't have a User's Guide icon, go to the Epson website, as described below.

**Technical Support**

Visit [global.latin.epson.com/Soporte](http://global.latin.epson.com/Soporte) (site only available in Spanish).

<b>Argentina</b>	(54 11) 5167-0300 0800-288-37766	<b>Honduras**</b>	800-0122 Code: 8320
<b>Bolivia*</b>	800-100-116	<b>Mexico</b>	01-800-087-1080
<b>Chile</b>	(56 2) 2484-3400	<b>Mexico City</b>	(52 55) 1323-2052
<b>Colombia</b>	018000-915235	<b>Nicaragua*</b>	00-1-800-226-0368
<b>Bogota</b>	(57 1) 523-5000	<b>Panama*</b>	00-800-052-1376
<b>Costa Rica</b>	800-377-6627	<b>Paraguay</b>	009-800-521-0019
<b>Dominican Republic*</b>	1-888-760-0068	<b>Peru</b>	0800-10126
<b>Ecuador*</b>	1-800-000-044	<b>Lima</b>	(51 1) 418-0210
<b>El Salvador*</b>	800-6570	<b>Uruguay</b>	00040-5210067
<b>Guatemala*</b>	1-800-835-0358	<b>Venezuela</b>	(58 212) 240-1111

\*Contact your local phone company to call this toll free number from a mobile phone.  
\*\*Dial the first 7 digits, wait for a message, then enter the code.

If your country does not appear on the list, contact your nearest Epson sales office. Toll or long distance charges may apply.

## Need paper and ink?



Try Epson specialty papers with DURABrite® Ultra Ink for professional results. You can purchase them from an Epson authorized reseller. To find the nearest one, visit [global.latin.epson.com](http://global.latin.epson.com) or contact Epson as described in "Any questions?".

DESIGNED *for* EXCELLENCE™  
Epson printers, ink and specialty papers.

**XP-231 replacement ink cartridges**

Color	Standard-capacity	High-capacity
● Black	296	297
● Cyan	296	—
● Magenta	296	—
● Yellow	296	—



EPSON and DURABrite are registered trademarks, Epson Connect is a trademark, and EPSON Exceed Your Vision is a registered logomark of Seiko Epson Corporation.

Mac and OS X are trademarks of Apple Inc., registered in the U.S. and other countries.

Android is a trademark of Google Inc.

General Notice: Other product names used herein are for identification purposes only and may be trademarks of their respective owners. Epson disclaims any and all rights in those marks.

This information is subject to change without notice.

© 2015 Epson America, Inc., 3/15

Printed in XXXXXX