

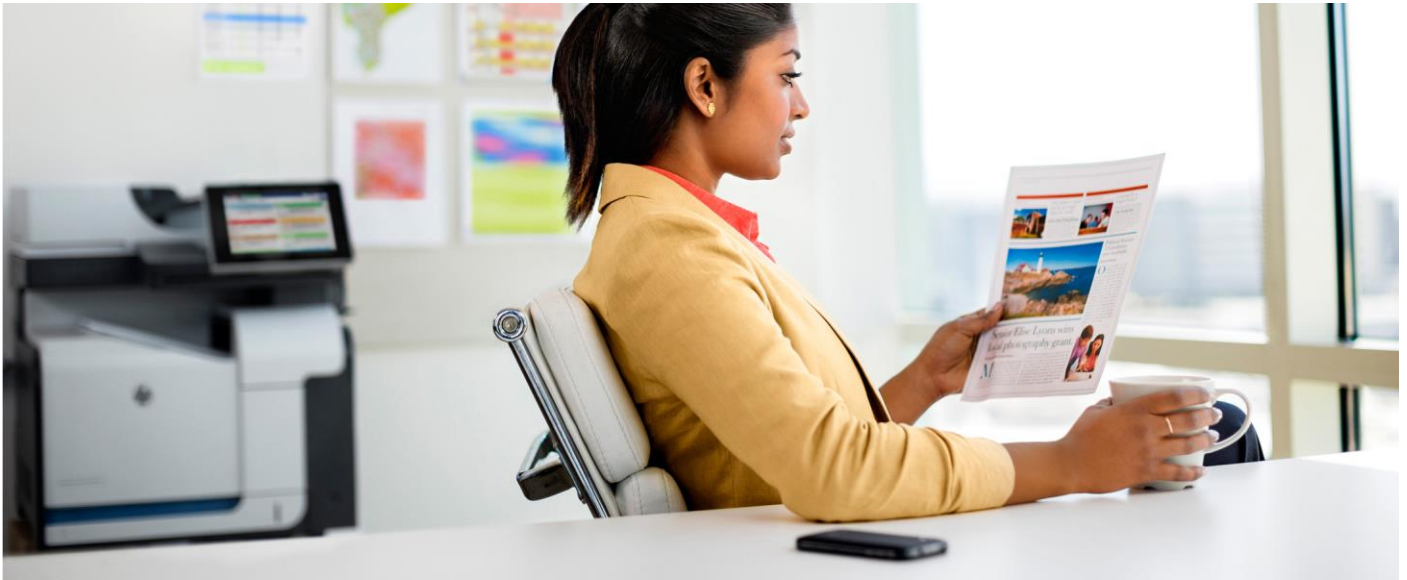
Folleto



# Innovación, un mundo de posibilidades

La impresora multifunción redefinida por HP





## Consiga más en menos tiempo con la premiada línea de impresoras multifunción Enterprise de HP



Business-Class Printers

Al buscar el producto multifunción adecuado para su empresa, no vaya más allá de uno de los nombres líderes del sector de las tecnologías de la información. HP ganó el premio Buyers Lab a la mejor gama de impresoras/equipos multifunción en color por sexto año consecutivo.

Ofrezca funciones de impresión móvil sencillas y fiables a su equipo de trabajo. La innovadora gama de impresoras multifunción de HP, preparadas para la nube y con sencillas funciones de gestión de documentos, transforma fácilmente el papel en datos digitales. Nuestras herramientas líderes para la gestión de flotas permiten a las TI configurar, controlar y personalizar con facilidad una flota versátil en menos pasos. Y cada impresora multifunción de HP está diseñada para proteger sus datos con sólidas prestaciones de seguridad.



## Movilice la impresión

Ayude a los empleados que viajan ofreciéndoles funciones de impresión seguras desde sus smartphones, tabletas y portátiles.

En la oficina, los usuarios móviles pueden imprimir en las impresoras multifunción HP de la red mediante un servicio de impresión en la nube, una solución de impresión móvil gestionada o directamente en los dispositivos usando tecnología de conexión punto a punto.



## Ofrezca a sus empleados la libertad de imprimir desde sus dispositivos móviles; las soluciones de impresión móvil HP JetAdvantage lo hacen sencillo

Los usuarios quieren imprimir con facilidad y fiabilidad desde cualquier plataforma móvil o sistema operativo. Al mismo tiempo, los administradores de TI necesitan controlar el acceso a la red y el uso de las impresoras para proteger la información confidencial y gestionar los costes de impresión. HP lidera la impresión móvil abordando más entornos de impresión móvil que ningún otro proveedor de impresoras.<sup>1</sup>

La mayoría de impresoras multifunción HP LaserJet y PageWide Enterprise integran soluciones para imprimir fácilmente desde dispositivos móviles. Imprima desde dispositivos móviles de diferentes formas:

- **Directamente en su impresora multifunción local:** HP ofrece amplia compatibilidad con funciones de impresión incorporadas.<sup>1</sup> Los trabajadores pueden imprimir fácilmente documentos, mensajes de correo y archivos PDF, entre otros, desde su iPhone e iPad, además de desde smartphones y tabletas que ejecuten Android™, versión 4.4 o posterior, Windows® 8/10, o Google Chrome™.<sup>2</sup> Para los dispositivos móviles que no sean compatibles con la impresión integrada, la impresión es igual de sencilla, pero antes los usuarios deben descargar la aplicación HP ePrint o el software HP ePrint.

Tanto la tecnología Wi-Fi Direct de HP<sup>3</sup> como NFC Touch-to-print<sup>4</sup>, permiten una conexión segura punto a punto con su impresora multifunción, facilitando a los usuarios la impresión sin acceder a la red de su empresa. Algunas de las impresoras multifunción HP para empresas integran estas funciones y puede añadir fácilmente esta capacidad a muchos dispositivos HP existentes con accesorios para impresión móvil de HP.

- **Mediante la nube:** imprima desde prácticamente cualquier lugar usando una aplicación móvil, un controlador Windows o Mac, o simplemente reenviando un correo electrónico. A cada dispositivo HP habilitado para ePrint se le puede asignar una dirección de correo electrónico exclusiva. Use esta dirección de correo electrónico para enviar documentos o fotografías a la impresora multifunción una vez que esté conectada a Internet. O bien, elija la impresión privada de HP JetAdvantage para impresión pull basada en la nube.<sup>5</sup> Los usuarios pueden ver y borrar trabajos prácticamente desde cualquier lugar usando su dispositivo móvil. Más información en [hpijetadvantage.com/ondemand](http://hpijetadvantage.com/ondemand).
- **En una empresa segura:** si desea implementar la impresión móvil en toda una flota de impresoras, HP le ofrece soluciones basadas en servidor que proporcionan impresión pull segura, además de capacidades avanzadas de informes y de gestión.<sup>6</sup>

- HP JetAdvantage Connect ofrece impresión móvil intuitiva y fiable diseñada para las empresas. Ayude a ahorrar tiempo y dinero al aprovechar de forma uniforme las herramientas de red de TI y las políticas para gestionar la impresión móvil.<sup>7</sup> Los usuarios pueden imprimir de forma segura desde una variedad de smartphones y tabletas, donde y cuando lo necesiten, con una facilidad de impresión similar a la de un PC.
- HP Access Control aprovecha la infraestructura de correo electrónico existente, permitiendo a los usuarios móviles enviar por correo electrónico un trabajo a su cola de impresión y después recuperarlo desde cualquier impresora o impresora multifunción compatible con la solución.
- HP ePrint Enterprise permite a los usuarios imprimir desde su dispositivo móvil en impresoras conectadas a la red de la empresa. Ofrece impresión por invitación, integración MDM, compatibilidad con dispositivos de múltiples proveedores, funcionalidad de envío por correo electrónico e impresión por PIN.



Hewlett-Packard Company  
NFC/WiFi Direct

Outstanding Achievement in Innovation

Buyers Laboratory, LLC otorgó a HP el premio «Outstanding Achievement in Innovation» por el uso de NFC/Wi-Fi Direct para aportar seguridad y sencillez a la impresión móvil.



## Trabaje de forma más inteligente

Mejore su flujo de trabajo con funciones inteligentes de escaneado y envío digital. Las impresoras multifunción de HP, fáciles de configurar e intuitivas de usar, ayudan a ahorrar tiempo y recortar costes.

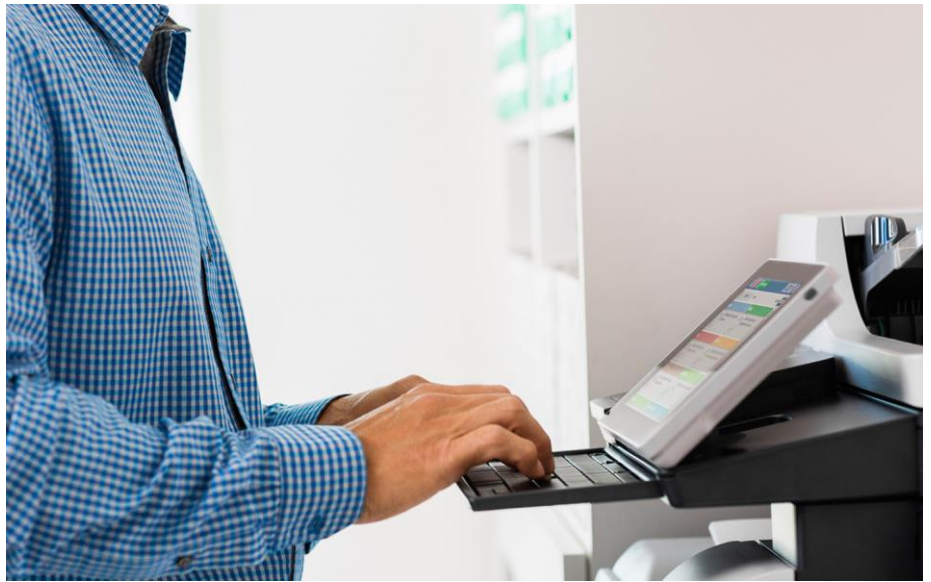
Cambie su forma de trabajar. Los impresoras multifunción Flow de HP disponen de funciones avanzadas de captura y enrutamiento, escaneado, búsqueda y edición, además de grandes teclados extraíbles para facilitar la introducción de datos.



El panel de control de la pantalla táctil en color de 20,3 cm (8 pulgadas) de todas las impresoras multifunción HP Enterprise Flow simplifica y facilita la realización de las tareas.



Los dispositivos HP Flow disponen de un gran teclado extraíble que permite a los equipos de trabajo añadir metadatos a cada proyecto de forma rápida y sencilla con menos errores.



## Acelere su forma de trabajar con las mejores soluciones para flujos de trabajo HP JetAdvantage

Pasar de una oficina basada en papel a una digitalizada, puede ayudarle a reducir el uso de papel y las necesidades de almacenamiento, a encontrar rápidamente la información que necesita, a añadir eficacia a sus procesos y a cumplir con los requisitos normativos. La integración de los documentos en papel en el flujo de trabajo digital es más fácil que nunca con las opciones avanzadas de escaneado y envío de HP. Todas las impresoras multifunción HP Enterprise escanean a todo color, incluso los modelos que imprimen en blanco y negro. Y HP minimiza el impacto del envío digital manteniendo un tamaño de archivo pequeño, ahorrándole espacio de almacenamiento y ancho de banda, al mismo tiempo que mantiene la calidad y la utilidad.

### Simple de configurar y fácil de usar

La interfaz de usuario del panel de control de la pantalla táctil en color de 20,3 cm (8 pulgadas) es la misma en todas las impresoras multifunción HP LaserJet y PageWide Enterprise, lo que proporciona una experiencia de usuario familiar y constante que ayuda a reducir los costes de formación y las consultas de asistencia. Capture el contenido adecuado en cada ocasión: la función de vista previa de imagen avanzada de HP le permite previsualizar, ampliar, añadir, borrar y reordenar imágenes en el panel de control de la pantalla táctil del dispositivo antes de guardar o enviar los escaneados.<sup>8</sup> Los ajustes rápidos inician flujos de trabajo con un solo toque desde el panel de control.

### Escanee con facilidad, rapidez y precisión con las impresoras multifunción HP LaserJet y PageWide Enterprise Flow

Las impresoras multifunción HP Flow se han optimizado para escanear y ofrecen capacidades avanzadas de flujo de trabajo. Le ayudan a acelerar el rendimiento de trabajo de su equipo y le proporcionan las herramientas (como una pantalla táctil en color y un gran teclado extraíble) necesarias para capturar el contenido adecuado de forma rápida, exacta y sencilla.

Un alimentador de documentos automático (AAD) de alta capacidad ofrece escaneado a doble cara de una sola pasada, velocidades de escaneado ultrarrápidas y mejoras automáticas de imagen para que los usuarios puedan realizar grandes trabajos en menos tiempo. Ya no tendrá que usar el escáner plano para copiar materiales de tamaños especiales como, por ejemplo, cheques uno a uno, o para modificar archivos después de escanearlos. Los usuarios solo tendrán que cargar una pila de documentos de distintos tamaños en el AAD, elegir el tipo de flujo de trabajo (por ejemplo, guardar en SharePoint®), y la impresora multifunción Flow hará el resto.<sup>9</sup> Cualquier página en blanco se detectará y eliminará automáticamente. La impresora multifunción determinará si cada página debe ser escaneada en vertical u horizontal, y puede dar la vuelta a las páginas de modo que la imagen del archivo siempre tenga la orientación correcta. El ajuste automático de página ajusta el escaneado a los bordes del papel. El ajuste automático del tono fija el contraste, la luminosidad y la eliminación del fondo para cada página.

HP EveryPage usa la misma tecnología ultrasónica que emplean los cajeros automáticos para contar cada billete, evitando errores de escaneado o falta de páginas, incluso si el peso, tamaño y condiciones de las páginas varían. El reconocimiento óptico de caracteres incorporado (OCR) le permite convertir las imágenes escaneadas en tipos de archivo comunes con texto que se puede buscar y editar. Envíe directamente los archivos escaneados a carpetas de Microsoft® SharePoint, correo electrónico, fax, o carpetas de red, sin necesidad de software intermedio.



## Gestione su flota

Supervise y gestione toda su flota desde una única solución integral: HP Web Jetadmin. El controlador de impresión universal de HP ofrece al departamento de TI todas las herramientas que necesita con un controlador común.

Los cambios ocurren, pero está preparado para ellos. Proteja su inversión con el firmware HP FutureSmart



## Supervise su flota y reduzca los costes

El departamento de TI necesita herramientas simplificadas para supervisar, personalizar y controlar su flota de impresión, mientras que los propietarios de empresas necesitan controlar los costes. Las soluciones de gestión HP JetAdvantage ofrecen funciones de administración que le permiten configurar y actualizar las impresoras multifunción a su ritmo.

### No se pierda nada, incluso desde la distancia

Las impresoras multifunción de HP son compatibles con una sólida solución empresarial: HP Web Jetadmin.<sup>10</sup> Los departamentos de TI pueden supervisar y administrar a distancia los dispositivos de impresión en la red, elaborar informes sobre el uso y la actividad de los dispositivos, y gestionar y pedir consumibles. HP Web Jetadmin cuenta con una interfaz simple que permite acciones como arrastrar y soltar, y hacer clic con el botón derecho del ratón, gestionar los consumibles y resolver problemas de forma proactiva, y también incluye funciones para elaborar informes personalizables. Los administradores pueden implementar iniciativas de ahorro de costes y de seguridad como, por ejemplo, la capacidad de limitar las impresiones en color o la implementación de políticas de seguridad en toda la flota. Además, los ajustes de impresión se pueden modificar para ahorrar tóner y se pueden establecer horas para que los dispositivos entren en modo de suspensión para ahorrar energía. Estas funciones pueden ayudarle a mejorar la productividad y proteger su inversión, haciendo más ecológica la implementación de sus impresoras.

### Simplicidad en todas partes

Consiga que la impresión sea más sencilla para todos con un controlador común. El controlador de impresión universal de HP (UPD) permite tanto a usuarios de ordenadores portátiles como de escritorio de Microsoft acceder de forma autosuficiente a todas las funciones de casi todos los dispositivos HP de su entorno de impresión gestionada.<sup>11</sup> Facilite el trabajo al departamento de TI reduciendo drásticamente el número de controladores que tiene que gestionar y ofreciéndole las herramientas que necesita para mejorar la eficacia. Con el UPD de HP, su equipo de TI puede ajustar fácilmente la configuración del dispositivo para reducir costes de impresión, mejorar la seguridad y ayudar a cumplir los objetivos medioambientales. También puede usar el UPD de HP, junto con HP Web Jetadmin, para crear listas de impresoras gestionadas de toda la empresa e informes, entre otros.

### Trabaje pensando en el futuro

Actualice sus impresoras multifunción HP Enterprise a su ritmo con el firmware HP FutureSmart.<sup>12</sup> Proteja su inversión en impresión actualizando a nuevas funciones, como las mejoras de flujos de trabajo y seguridad, sin tener que adquirir nuevo hardware. HP FutureSmart también reduce el tiempo y el coste que supone formar a nuevos usuarios. Una interfaz de usuario y diseño de menús común en todos los dispositivos HP FutureSmart convierten la experiencia de usuario en algo intuitivo y familiar.

Las impresoras multifunción de HP están diseñadas para ser compatibles con soluciones emergentes, para que pueda actualizar e incrementar las capacidades según lo necesite y de forma asequible. Las impresoras multifunción con el bolsillo de integración de hardware, le permiten integrar soluciones de seguridad como los lectores de tarjetas y placas.<sup>13</sup> La plataforma Open Extensibility Platform (OXP) de HP crea un entorno unificado para soluciones de software que se ejecutan en las impresoras multifunción de HP, proporcionando una sólida protección de su inversión, uniformidad para los usuarios finales y gestión más sencilla. Estas innovaciones de HP pueden ayudar a que su impresora multifunción disponga de los últimos avances tecnológicos a largo plazo.



## Maximice la seguridad

Defienda su red con las impresoras más seguras del mundo<sup>14</sup> y proteja sus datos más sensibles con las soluciones de seguridad HP JetAdvantage. Añada funciones a sus impresoras multifunción a medida que las necesite con el bolsillo de integración de hardware, y disfrute de la tranquilidad que ofrece HP con su premiada solución de seguridad, HP JetAdvantage Security Manager.<sup>15</sup>



## Evite las preocupaciones a la hora de imprimir

A medida que las capacidades se amplían y los dispositivos se integran más en sus flujos de trabajo, la seguridad de estos se hace cada vez más importante. Las impresoras multifunción HP Enterprise disponen de una serie de opciones para protegerse de accesos no deseados.

- Confíe en la seguridad integrada: funciones de seguridad de autorreparación como HP Sure Start, listas blancas y detección de intrusos en tiempo de ejecución, protegen a los últimos dispositivos HP Enterprise contra amenazas complejas.<sup>14</sup>
- Protección de datos mientras se transmiten: puede proteger la información confidencial de su empresa que se transmite a través de su red, usando varias funciones como IPsec, IPP sobre SSL/TLS o el cifrado de archivos PDF y correos electrónicos.
- Protección de los datos almacenados en la impresora multifunción: los modelos de producto con disco duro seguro de alto rendimiento de HP cuentan con cifrado AES256 por hardware. Los modelos que incluyen un disco de estado sólido SSD ofrecen cifrado AES256 por firmware de sus datos. Como medida de seguridad adicional, puede incluso borrar el disco de forma segura.
- Protección del acceso a la impresora multifunción: los múltiples métodos de autenticación incorporados se integran en su infraestructura existente para proteger el acceso a la impresora multifunción y a sus funciones. Estos métodos incluyen Windows/Kerberos, LDAP y autenticación de usuario mediante PIN. También puede deshabilitar puertos físicamente: los puertos host USB, los puertos de red y otros puertos físicos, para evitar usos no autorizados. Se pueden añadir soluciones adicionales de seguridad por medio del bolsillo de integración de hardware integrado.
- Evite los robos: puede proteger el dispositivo físico y el disco duro de los robos con una fijación de seguridad mediante cable opcional.

## Tome el control de su flota

HP JetAdvantage Security Manager (anteriormente, Centro de seguridad de impresión e imágenes de HP) proporciona la seguridad de impresión más completa del mercado, con protección basada en políticas para dispositivos de impresión y de adquisición de imágenes.<sup>15</sup>

- Implemente y supervise dispositivos aplicando una única política de seguridad en toda su flota.
- Obtenga un nivel de seguridad mínimo con la política de prácticas recomendadas básicas de HP sin necesidad de disponer de expertos en la materia.
- Proteja los nuevos dispositivos HP tan pronto como se añadan a su red y configure automáticamente sus ajustes para cumplir con la política de seguridad de empresa mediante HP Instant-on Security.<sup>16</sup>
- Mejore la seguridad de su infraestructura con una gestión de certificados de flota eficaz.
- Mantenga y verifique activamente que se cumplan las políticas de seguridad definidas usando la vigilancia automática y los informes de riesgos de HP Security Manager .

En entornos donde se implementen pocos dispositivos, el departamento de TI puede elegir la gestión individual de cada dispositivo por medio de la interfaz de gestión integrada HP Embedded Web Server, que utiliza HTTPS para cifrado y posee controles de acceso. Además, HP proporciona asistentes de seguridad para ayudarle a obtener la configuración de seguridad adecuada.



Proteja su flota de dispositivos HP con la solución considerada como pionera por Buyers Laboratory, LLC: HP JetAdvantage Security Manager.<sup>15</sup>

## Descubra la impresora multifunción redefinida por HP

### Impresoras multifunción HP LaserJet Pro



**Comodidad táctil**  
Pantalla táctil en color de 3,5 pulgadas para las tareas de flujo de trabajo básicas



**Impresiones profesionales**  
Resultados en color de calidad excelente en papel normal para el uso en la oficina y en los materiales de marketing

### Impresoras multifunción HP LaserJet y PageWide Enterprise



**Protección de datos**  
Configuraciones y opciones de seguridad avanzadas y funciones LDAP completas



**Impresión durante los desplazamientos**  
Imprima desde dispositivos móviles con la tecnología Touch-to-print<sup>5</sup> opcional o la impresión Wi-Fi Direct de conexión punto a punto<sup>4</sup>

### Impresoras multifunción HP LaserJet y PageWide Enterprise Flow

Las impresoras multifunción HP Flow son las primeras del sector que han sido optimizadas para escanear, que agilizan los flujos de trabajo complejos mediante el software de reconocimiento óptico de caracteres (OCR) integrado, y las funciones incorporadas como escanear a SharePoint y escanear a la nube.



**Simplifique las tareas**  
Gestione fácilmente los trabajos y añada información de archivo de forma más eficiente con la pantalla táctil intuitiva y el teclado grande



**Impresión durante los desplazamientos**  
Imprima desde dispositivos móviles con la tecnología Touch-to-print<sup>5</sup> opcional o la impresión Wi-Fi Direct de conexión punto a punto<sup>4</sup>

## Más información

- Soluciones de impresión móvil de HP: [hp.com/go/businessmobileprinting](http://hp.com/go/businessmobileprinting)
- Impresoras multifunción HP Flow: [hp.com/go/HPFlowMFPs](http://hp.com/go/HPFlowMFPs)
- Soluciones de flujo de trabajo de HP: [hp.com/go/documentmanagement](http://hp.com/go/documentmanagement)
- Soluciones de gestión de HP: [hp.com/go/management](http://hp.com/go/management)
- Soluciones de seguridad de HP: [hp.com/go/printsecurity](http://hp.com/go/printsecurity)

## Notas

<sup>1</sup> Según especificaciones publicadas del producto y análisis internos de HP sobre la oferta de impresión móvil de los principales fabricantes de impresoras en julio de 2015.

<sup>2</sup> Las operaciones inalámbricas solo son compatibles con operaciones de 2,4 GHz. También puede ser necesario una aplicación o software y un registro de cuenta en HP ePrint. Algunas de las funciones requieren la compra de un accesorio opcional. Más información en [hp.com/go/mobileprinting](http://hp.com/go/mobileprinting).

<sup>3</sup> Para la impresión Wi-Fi Direct, el dispositivo móvil debe estar conectado directamente a la red Wi-Fi de una impresora o equipo multifunción con capacidad Wi-Fi Direct antes de imprimir. Según el dispositivo móvil, también puede ser necesaria una aplicación o un controlador. El rendimiento inalámbrico depende del entorno físico y de la distancia desde el punto de acceso en la impresora o impresora multifunción. Para obtener más información, visite [hp.com/go/businessmobileprinting](http://hp.com/go/businessmobileprinting).

<sup>4</sup> Para la capacidad Touch-to-print, el dispositivo móvil debe ser compatible con la impresión habilitada para NFC. Para obtener más información, visite [hp.com/go/businessmobileprinting](http://hp.com/go/businessmobileprinting).

<sup>5</sup> HP JetAdvantage Private Print está disponible sin coste alguno y requiere que la impresora o la impresora multifunción esté conectada a Internet con los servicios web habilitados. No disponible en todos los países. Para obtener más información, visite [hpjetadvantage.com/ondemand](http://hpjetadvantage.com/ondemand).

<sup>6</sup> Requiere la compra de software de servidor como HP Access Control Secure Pull Printing o HP ePrint Enterprise. Más información en [hp.com/go/businessmobileprinting](http://hp.com/go/businessmobileprinting).

<sup>7</sup> HP JetAdvantage Connect funciona con los principales dispositivos móviles. Se debe instalar un complemento una sola vez para los dispositivos que ejecuten Android™, Google Chrome™ y los sistemas operativos de Microsoft®. Para obtener más información y una lista de sistemas operativos compatibles, consulte [hp.com/go/JetAdvantageConnect](http://hp.com/go/JetAdvantageConnect).

<sup>8</sup> Disponible en impresoras multifunción HP Enterprise con Firmware HP FutureSmart.

<sup>9</sup> Los tamaños de soporte admitidos por el AAD pueden variar según el producto.

<sup>10</sup> HP Web Jetadmin se puede descargar gratuitamente en [hp.com/go/wja](http://hp.com/go/wja).

<sup>11</sup> El controlador de impresión universal de HP se puede descargar gratuitamente en [hp.com/go/upd](http://hp.com/go/upd).

<sup>12</sup> El firmware HP FutureSmart está disponible en impresoras e impresoras multifunción seleccionadas HP LaserJet Enterprise. Algunas funciones habilitadas por futuras actualizaciones de HP FutureSmart pueden no estar disponibles en dispositivos más antiguos si, por ejemplo, las características físicas del producto limitan la funcionalidad de la nueva función. Para obtener más información, visite [hp.com/go/futuresmart](http://hp.com/go/futuresmart).

<sup>13</sup> Las soluciones implementadas a través del HIP pueden requerir una compra adicional.

<sup>14</sup> Según la reseña de HP de 2015 sobre las funciones de seguridad integradas publicadas de impresoras de la competencia de este tipo. Únicamente HP ofrece una combinación de funciones de seguridad para comprobar la integridad en la BIOS con capacidades de recuperación automática. Puede ser necesaria una actualización del paquete de servicios FutureSmart para activar las funciones de seguridad. Algunas funciones estarán disponibles como una actualización del paquete de servicios HP FutureSmart para determinados modelos de impresoras ya existentes para empresas. Para ver una lista de productos compatibles, consulte [hp.com/go/LJcompatibility](http://hp.com/go/LJcompatibility). Para obtener más información, visite [hp.com/go/LJsecurityclaims](http://hp.com/go/LJsecurityclaims).

<sup>15</sup> HP JetAdvantage Security Manager debe adquirirse por separado. Para obtener más información, visite [hp.com/go/securitymanager](http://hp.com/go/securitymanager). Declaración competitiva basada en la investigación interna de HP sobre soluciones de la competencia (Comparación de seguridad de dispositivos, enero de 2015) y el informe de soluciones de HP JetAdvantage Security Manager 2.1 de Buyers Laboratory LLC de febrero de 2015.

<sup>16</sup> HP Instant-on Security forma parte de HP JetAdvantage Security Manager, que debe adquirirse por separado.

Suscríbase para recibir novedades

[hp.com/go/getupdated](http://hp.com/go/getupdated)



Compartir con compañeros

© Copyright 2015-2016 HP Development Company, L.P. La información que contiene este documento está sujeta a cambios sin previo aviso. Las únicas garantías de los productos y servicios de HP quedan establecidas en las declaraciones de garantía expresa que acompañan a dichos productos y servicios. Nada de lo aquí indicado debe interpretarse como una garantía adicional. HP no se responsabiliza de errores u omisiones técnicos o editoriales que puedan existir en este documento.

iPad e iPhone son marcas comerciales de Apple Inc., registradas en EE. UU. y otros países. Android y Google Chrome son marcas comerciales de Google Inc. Microsoft y Windows son marcas comerciales registradas en EE. UU. del grupo de empresas de Microsoft.

4AA5-0594ESE, abril de 2016

