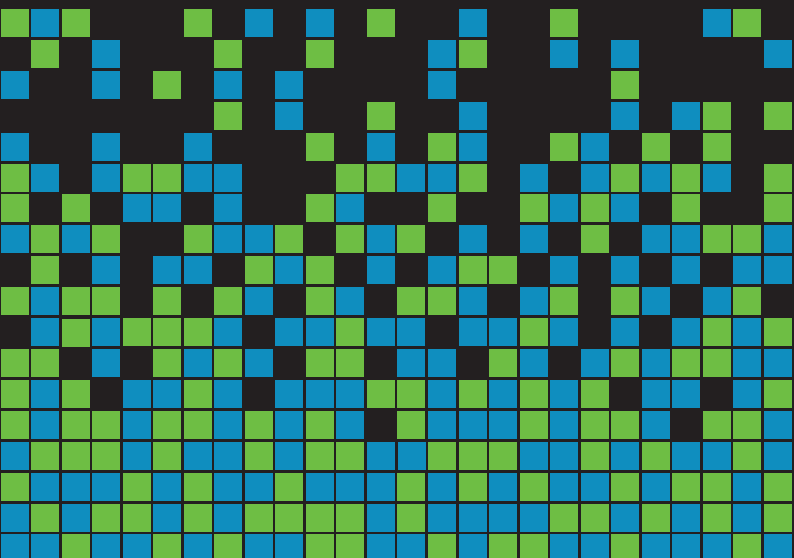


orbit

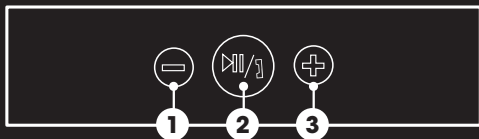
Durable Wireless Speaker



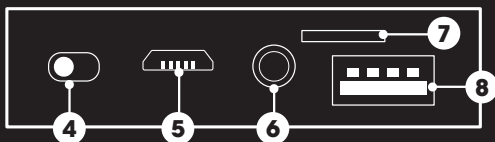
Sound Science Orbit is a durable speaker system with wireless Bluetooth technology and MP3 player.

Features

TOP



BACK



TOP

- 1** Short press: Last Track
Long press: Decrease Volume
- 2** Pause/Play/Answer Call
- 3** Short press: Next Track
Long press: Increase Volume

BACK

- 4** Power Switch
- 5** Micro-USB Charging Port
- 6** 3.5mm Audio Line-In
- 7** Micro-SD Card Port
- 8** USB Reader Port

Bluetooth mode



Set power switch to ON



Activate Bluetooth on your device and select "Sound Science Orbit"
(you will hear audio cue when connected)



Press ▶|| to play music and accept/end phone calls

Short press -/+ to change tracks

Long press -/+ to adjust volume



Insert USB or Micro-SD card (up to 32G) and Orbit will automatically switch to USB or CARD mode (**note: Orbit will only read files in MP3 or WAV format**)



Press ▶|| to play music

Short press -/+ to change tracks

Long press -/+ to adjust volume

line-in mode



Insert 3.5mm audio cable to the line-in port and connect the other end to your device



Press ▶|| to play music

Long Press -/+ to adjust volume

charging



Insert charging cable into Micro-USB port



Connect the other end of charging cable to a computer or charger
(red LED on back will light while charging)



Battery charges in less than 2 hours

warnings

Do not submerge in water or subject unit to excessive force, shock, dust or extreme temperature.

Deutsch

Der Sound Science Orbit ist ein robustes Bluetooth-Lautsprechersystem mit MP3-Player.

Merkmale

Oberseite

- 1 Kurz drücken: vorherige Track
Gedrückt halten: Lautstärke verringern
- 2 Play / Pause / Anruf annehmen
- 3 Kurz drücken: nächster Track
Gedrückt halten: Lautstärke erhöhen

Rückseite

- 4 Netzschalter
- 5 Micro-USB-Ladeport
- 6 3,5-mm-Audio-Anschluss
- 7 Micro-SD-Karte-Port
- 8 USB-Port

Bluetooth-Modus

- Bringen Sie den Netzschalter in die "On"-Position
- Aktivieren Sie Bluetooth an Ihrer Soundquelle und wählen Sie "Sound Science Orbit" in der Geräteliste aus (Nach erfolgreichem Koppeln hören Sie ein akustisches Signal)
- Drücken Sie ▶||, um Musik abzuspielen und um Anrufe anzunehmen/zu beenden
- Drücken Sie kurz -/+ zum Trackwechsel
- Halten Sie gedrückt zur Lautstärkeanpassung

USB-/Karten-Modus

- Stecken Sie einen USB-Stick oder eine Micro-SD-Karte ein (bis zu 32GB) und der Orbit wechselt automatisch in den USB- oder Karten-Modus (Hinweis: Dieses Gerät liest nur MP3- und WAV-Formate)
- Drücken Sie ▶||, um Musik abzuspielen
- Drücken Sie kurz -/+ zum Trackwechsel
- Halten Sie gedrückt zur Lautstärkeanpassung

Kabel-Modus

- Schließen Sie ein Audiokabel an den AUX-Port an, und schließen Sie das andere Ende des Audiokabels an Ihr Gerät an
- Drücken Sie ▶||, um Musik abzuspielen
- Drücken Sie -/+ zur Lautstärkeanpassung

Laden

- Schließen Sie das Ladekabel an den Micro-USB-Port an
- Schließen Sie das andere Ende an einen PC oder ein Ladegerät an (Die rote LED auf der Rückseite leuchtet während des Ladevorgangs)
- Akku lädt in unter 2 Stunden

Warnung

Nicht in Wasser eintauchen und nicht Erschütterungen, Staub oder extremen Temperaturen aussetzen.

Français

Sound Science Orbit est un système de haut-parleurs durable avec la technologie Bluetooth et un lecteur MP3.

Fonctions

Haut

- 1 Pression brève : piste précédent
Pression longue : diminuer le volume
- 2 Pause/lecture/répondre à un appel
- 3 Pression brève : piste suivant
Pression longue : augmenter le volume

Arrière

- 4 Interrupteur d'alimentation
- 5 Port de chargement micro USB
- 6 Audio 3,5 mm entrée ligne
- 7 Port de carte micro SD
- 8 Port lecteur USB

Mode Bluetooth

- Réglez le commutateur d'alimentation sur ON
- Activez le Bluetooth sur votre périphérique et sélectionnez « Sound Science Orbite » (Un signal audio retentit une fois la connexion établie)
- Appuyez ►|| pour lire de la musique et pour répondre à un appel ou pour raccrocher
- Appuyez brièvement sur -/+ pour changer de piste
- Appuyez longuement sur -/+ pour régler le volume

Mode carte/USB

- Insérez une clé USB ou une carte micro SD (jusqu'à 32 Go) et Orbite passe automatiquement en mode USB ou Carte (remarque : cet appareil lit uniquement les fichiers au format MP3 ou WAV)
- Appuyez ►|| pour lire de la musique
- Appuyez brièvement sur -/+ pour changer de piste
- Appuyez longuement sur -/+ pour régler le volume

Mode entrée ligne

- Insérez le câble audio 3,5 mm dans le port Entrée ligne et branchez l'autre extrémité à votre périphérique
- Appuyez ►|| pour lire de la musique
- Appuyez sur -/+ pour régler le volume

Chargement

- Insérez le câble de chargement dans le port micro USB
- Branchez l'autre extrémité du câble de chargement sur un ordinateur ou sur le chargeur (Le voyant DEL rouge situé à l'arrière du produit s'allume pendant le chargement)
- La batterie se charge en moins de 2 heures

Avertissement

Ne pas plonger dans l'eau ou sujet à le choc, de la poussière, une force excessive ou à des températures extrêmes.

Italiano

Sound Science Orbit è un sistema di altoparlanti durevole con tecnologia Bluetooth e lettore MP3.

Caratteristiche

Superiore

- 1 Pressione breve: Precedente brano
Pressione a lungo: Abbassare il volume
- 2 Pausa / Play / Rispondi chiamata
- 3 Pressione breve: Successivo brano
Pressione a lungo: Alzare il volume

Posteriore

- 4 Interruttore di alimentazione
- 5 Porta di ricarica Micro-USB
- 6 3,5 mm audio Line-In
- 7 Porta memoria per Micro-SD
- 8 Porta USB per il lettore di schede

Modalità Bluetooth

- Impostare l'interruttore su ON
- Attivare la funzione Bluetooth sul dispositivo e selezionare "Sound Science Orbit" (Si udirà la conferma acustica dell'avvenuta connessione)
- Premere ►|| per riprodurre la musica e per accettare / chiudere chiamate telefoniche
- Premere brevemente -/+ per cambiare brano
- Premere a lungo -/+ per regolare il volume

Modalità USB / Scheda

- Collegamento USB o scheda di memoria Micro-SD (fino a 32 GB) e la cassa acustica passerà automaticamente alla modalità USB o Micro-SD (nota: Questo dispositivo può leggere solo file in formato MP3 o WAV)
- Premere ►|| per riprodurre la musica
- Premere brevemente -/+ per cambiare brano
- Premere a lungo -/+ per regolare il volume

Modalità Line-In

- Inserire il cavo audio da 3,5 mm nella porta Line-In e collegare l'altra estremità del cavo da 3,5 mm al dispositivo
- Premere ►|| per riprodurre la musica
- Premere a lungo -/+ per regolare il volume

Carica

- Inserire il cavo di ricarica nella porta Micro-USB
- Collegare l'altra estremità del cavo di ricarica ad un computer o ad un caricabatteria (Il LED rosso posto sulla parte posteriore si accenderà durante la carica)
- La batteria si ricarica in <2 ore

Avvertimento

Non immergere in acqua o sottoporre a shock, polvere, forza eccessiva o temperature estreme.

Español

Sound Science Orbit es un sistema de altavoces duradero con tecnología Bluetooth y reproductor de MP3.

Características

Superior

- 1 Pulsación brevemente: Pista anterior
Pulsación larga: Disminuir el volumen
- 2 Pausa/ Reproducción/ Contestar llamada
- 3 Pulsación brevemente: Pista siguiente
Pulsación larga: Aumentar el volumen

Posterior

- 4 Interruptor de alimentación
- 5 Puerto de carga Micro-USB
- 6 Entrada de audio de 3.5 mm
- 7 Puerto Micro-SD
- 8 Puerto lector USB

Modo Bluetooth

- Ajustar el interruptor de encendido en "On"
- Active en su dispositivo el modo Bluetooth y seleccione "Sound Science Orbit" (Empezará a escuchar el audio una vez conectado)
- Pulse ►|| para reproducir música y para contestar o terminar llamada
- Pulsación brevemente -/+ para cambiar de pista
- Pulsación larga -/+ para ajustar el volumen

Modo USB/Tarjeta

- Inserte una USB o Micro-SD (tamaño máx. 32GB) y la Órbit cambiará automáticamente al modo USB o tarjeta (nota: Este dispositivo solo lee archivos en formatos .MP3 o .WAV)
- Pulse ►|| para reproducir música
- Pulsación brevemente -/+ para cambiar de pista
- Pulsación larga -/+ para ajustar el volumen

Modo en Línea

- Inserte el cable 3.5mm al puerto en línea y conecte el otro extremo del cable 3.5mm al dispositivo
- Pulse ►|| para reproducir música
- Pulse -/+ para ajustar el volumen

Modo Carga

- Inserte el cable al puerto Micro-USB de carga
- Conecte el otro extremo del cable de carga a un ordenador o cargador (LED rojo en la posterior se iluminará durante la carga)
- Carga de la batería menor a 2 horas

Advertencia

No sumerja en agua, y no someta a golpes, el polvo, la fuerza excesiva o las temperaturas extremas.

Polski

Sound Science Orbit to niezwykle trwałe głośnik w technologii Bluetooth oraz odtwarzacz MP3.

Cechy

Panel górny

- 1 Krótkie wciśnięcie: Poprzedni utwór
Długie wciśnięcie: Zmniejszyć głośność
- 2 Pauza / Odtwarzanie / Odbieranie połączenia
- 3 Krótkie wciśnięcie: Następny utwór
Długie wciśnięcie: Zwiększać głośność

Tyłny panel

- 4 Włącznik zasilania
- 5 Port Micro-USB do ładowania
- 6 Audio 3.5mm portu Line-In (wejściowe)
- 7 Slot na karty Micro-SD
- 8 Port odczytu USB

Tryb Bluetooth

- Ustaw przełącznik zasilania w pozycji ON
- Aktywuj funkcję Bluetooth w swoim urządzeniu i wybierz "Sound Science Orbit" (Po połączeniu urządzeń usłyszysz sygnalizację dźwiękową)
- Wciśnij ► aby rozpocząć odtwarzanie i odebrać/zakończyć połączenie
- Wciśnij na krótko -/+ aby zmienić utwór
- Wciśnij i przytrzymaj -/+ aby dostosować głośność

Tryb USB/Karty Pamięci

- Włóż pamięć USB lub kartę Micro-SD (rozmiar do 32GB) i głośnik Orbit automatycznie przełączy się do trybu USB/Karty Pamięci (Uwaga: Urządzenie odczytuje wyłącznie pliki w formacie MP3 oraz WAV)
- Wciśnij ► aby rozpocząć odtwarzanie
- Wciśnij na krótko -/+ aby zmienić utwór
- Wciśnij i przytrzymaj -/+ aby dostosować głośność

Tryb Line-In (Połączenie przewodowe)

- Podłącz kabel audio 3.5mm do portu Line-In i podłącz drugi koniec kabla audio 3.5mm do swojego urządzenia
- Wciśnij ► aby rozpocząć odtwarzanie
- Wciśnij i przytrzymaj -/+ aby dostosować głośność

Ładowanie

- Podłącz kabel do ładowania do portu Micro-USB
- Drugi koniec kabla podłącz do portu komputera lub ładowarki (Podczas ładowania zaświeci czerwona dioda)
- Ładowanie baterii zajmuje <2 godziny

Ostrzeżenie

Nie zanurzać w wodzie, nie narażać na wstrząsy, kurzem, działaniem niszczących sił oraz skrajnymi temperaturami.

sound
science
by Manhattan®

A graphic element consisting of a central green circle containing a white musical note. This central circle is surrounded by four smaller green circles, each connected to the center by a thin blue line that forms an elliptical orbit, resembling a Bohr-style atomic model.

manhattanproducts.com