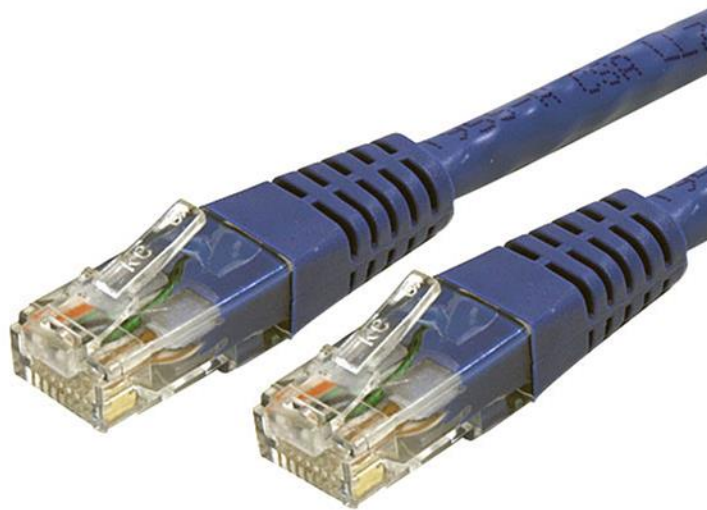


Cable de Red 1.8m Categoría Cat6 UTP RJ45 Gigabit Ethernet ETL - Patch Moldeado - Azul

Product ID: C6PATCH6BL



El cable de red Cat 6 de 1.8 metros, modelo C6PATCH6BL, cumple o sobrepasa las especificaciones para este tipo de cables de categoría 6, lo cual garantiza conexiones confiables en redes Gigabit, además de estar fabricado con un duradero recubrimiento de PVC de color azul que permite codificar mediante el color los cables de una red, según sea necesario.

Para garantizar un rendimiento duradero, este cable para red Cat 6 de alta calidad está fabricado con moldeado de PVC que reduce la tensión en los puntos de terminación de los conectores RJ45, lo cual evita que el cable se doble en ángulos inclinados y, a su vez, evita tanto que el cable se dañe, como que disminuya el rendimiento de la red.

Fabricado en su totalidad con materiales de alta calidad y diseñado para un rendimiento y fiabilidad óptimos, este cable para red Gigabit está avalado por nuestra garantía de por vida.

100% de cobre: valor añadido

Los cables Cat6 de StarTech.com se fabrican con conductores de cobre de alta calidad. Aunque muchos fabricantes ofrecen cables "más baratos", fabricados con una base de aluminio revestido de cobre, en StarTech.com no se economiza en cuanto a calidad y nuestros clientes obtienen el mejor valor y rendimiento de su inversión cuando adquieren nuestros cables.

Alambre de 0,25 mm²

Este cable Cat6 está fabricado con alambre de cobre de grosor de 0.25 mm², a fin de soportar una amplia gama de aplicaciones Ethernet, como PoE ("Power over Ethernet", alimentación a través de Ethernet). Dado que el alambre de cobre que utilizamos es de alta calidad, nuestros cables soportan fácilmente la potencia que requieren las aplicaciones PoE, en contraste con la calidad inferior que ofrecen otros fabricantes, de cables de aluminio revestido con cobre, lo cual puede no ofrecer una resistencia suficiente de la potencia eléctrica, y puede causar a su vez el recalentamiento del cable, daños en los equipos y, potencialmente, incendios.

Conectores de oro de 50 micrones

Este cable para red con moldeado está dotado de conectores de alta calidad, compuestos de oro de 50 micrones, los cuales ofrecen una conductividad óptima y eliminan pérdidas de señal debidas a la oxidación o corrosión.

Certifications, Reports and Compatibility



Applications

- Conexión de dispositivos con PoE (alimentación a través Ethernet) disponible a una red Gigabit
- Conexiones de parcheo desde un concentrador de red con un panel de distribución
- Conexión de una estación de trabajo con un enchufe RJ45 de pared
- Transferencia de datos, voz y video a través de redes Gigabit

Features

- Conectores RJ45 moldeados
- Han sido sometidos a prueba y fabricados mediante meticulosos procesos, a fin de mantener los niveles NEXT (paradiafonía) y de pérdida de retorno (RL) dentro de límites aceptables
- Cubiertas de colores para ayudar a codificarlo por color de sección o departamento
- Alambre de cobre calibre 0.25mm² de alta calidad
- Certificación ETL
- Rendimiento nominal de hasta 650 Mhz

Hardware	Warranty	Lifetime
	Cable Tipo Jacket	PVC - Polyvinyl Chloride
	Cantidad de Conductores	4 Pair UTP
	Estándar de Cableado	TIA/EIA-568-B.1-2001 T568B
	Grado de Inflamabilidad	Clasificación CMG (uso general)
	Tipo de Cable	Molded
Rendimiento	Clasificación de Cables	CAT6 - 650 MHz
Conector(es)	Conector A	1 - RJ-45 Macho
	Conector B	1 - RJ-45 Macho
Características Físicas	Calibre del Conductor	24 AWG
	Color	Azul
	Longitud del Cable	6 ft [1.8 m]
	Longitud del Producto	6 ft [1.8 m]
	Peso del Producto	2.8 oz [80 g]
	Tipo de conductor	Cobre trenzado
Información de la Caja	Cantidad de Paquetes	1
	Peso (de la Caja) del Envío	2.8 oz [80 g]
Contenido de la Caja	Incluido en la Caja	1 - Cable de red Cat6 de 1.8m - Azul

Product appearance and specifications are subject to change without notice.