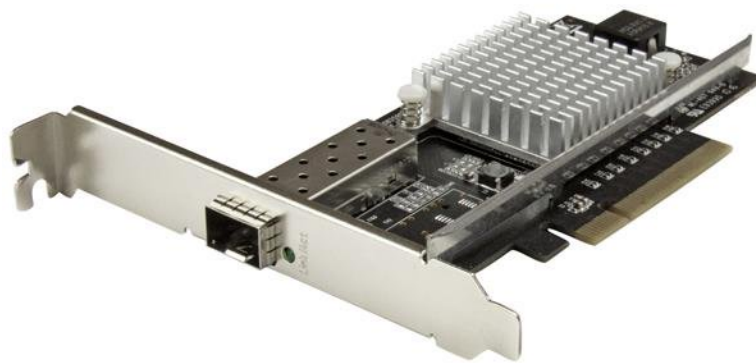


Tarjeta de Red PCI Express 10G con Ranura SFP+ Abierta - Chipset Intel - Multimodo y Monomodo

Product ID: PEX10000SFPI



Esta tarjeta de red por fibra óptica ofrece una conectividad confiable y de alto rendimiento, ya que agrega una ranura SFP+ abierto a su servidor o estación de trabajo de gran potencia. Constituye una forma sencilla y que resulta económica de actualizar su servidor o estación de trabajo a una red de 10 Gigabits por fibra óptica, mediante el módulo SFP+ preferido, además de la flexibilidad de utilizar fibra óptica multimodo o monomodo.

Aumente la velocidad de su red

En una infraestructura de red, diversos factores influyen a la hora de requerir más ancho de banda. Un aumento del número de usuarios de la red o de aplicaciones que requieren un uso intensivo de datos, como la transmisión de archivos multimedia o la transferencia de archivos de gran tamaño, influyen a la hora de requerir más ancho de banda en la infraestructura de su red. Esta tarjeta de red NIC para fibra óptica le ofrece las ventajas de una red de 10 Gigabits, mayor velocidad y estabilidad, con transferencias de datos de hasta 10Gbps.

Agregue conexiones en red escalables a su servidor o estación de trabajo

Esta tarjeta de red NIC para fibra óptica es compatible con la mayoría de los transceptores 10GbE SFP+. Le ofrece opciones flexibles y escalables de configuración para la conexión directa de su computadora a una red de fibra óptica, a distancias más largas.

Esta tarjeta incluye una ranura SFP+ abierta, compatible con un módulo intercambiable 10GBase SFP+. Esto permite la opción de utilizar el módulo de fibra óptica que mejor se ajuste a los requisitos de su red, según el tipo de conector y la distancia. StarTech.com ofrece diversos módulos transceptores SFP+, incluyendo el módulo SFP10GLRST [SFP+ monomodo](#) el módulo SFP10GLRMST [SFP+ multimodo](#), así como el módulo SFP10GSRST [LC con DDM multimodo](#).

Además, los de StarTech.com constituyen una solución confiable para enlazar equipos de telecomunicaciones y comunicaciones de datos, como enrutadores y conmutadores.

Mejore la capacidad de su red

La tarjeta de red de 10 Gigabits incluye el chipset Intel® 82599, con alimentación, rendimiento y capacidades mejoradas que son necesarias para conexiones en red confiables con su servidor o computadora. Este chip Intel ofrece muchas funciones y características avanzadas, como la tecnología Intel® Virtualization Technology para conectividad, compatibilidad con arranque de red PXE, así como con tramas Jumbo 15K.

El modelo PEX10000SFPI está avalado por la garantía de 2 años de StarTech.com y con soporte técnico gratuito de por vida.

**Certificaciones,
Reportes y
Compatibilidad**



Aplicaciones

- Permite incorporar conectividad de red de 10 Gbps a los servidores de aplicaciones o archivos, así como estaciones de trabajo de alto rendimiento
- Transmite a plena velocidad de red a 10 Gigabits a una terminal remota, a distancias más largas que las que permiten los cables de cobre
- Instalaciones seguras: conexión directa por fibra óptica, lo cual significa que no hay interferencias electromagnéticas, lo cual puede ser un problema en el caso de tarjetas de red RJ45
- Actualice su adaptador de red integrado a SFP+ 10 Gigabits, para una comunicación más rápida
- Cree una consola de edición de video y audio, con acceso de 10Gbps al almacenamiento en red
- Ideal para sistemas integrados de monitorización industrial remota, así como vigilancia por video a alta velocidad

Características

- Agregue una ranura SFP+ de 10GbE a su servidor o estación de trabajo, a fin de lograr conectividad rápida, con conectividad de banda ancha, compatible con transceptores SR o LR
- Compatible con fibra óptica multimodo o monomodo
- Conectividad gracias al chipset Intel 82599 con la tecnología de virtualización Intel (Intel Virtualization Technology)
- Compatibilidad con arranque por red PXE
- Compatible con IEEE 802.3ae (10GBASE-LR/SR solo) e IEEE 802.3aq (10GBASE-LRM)
- Conforme a la especificación PCI Express Rev 2.0, al utilizar una ranura PCIe x8 (o superior)
- Compatibilidad con tramas Jumbo de hasta 15K

Hardware	Warranty	2 Years
	Cantidad de Puertos	1
	Estándares Industriales	IEEE 802.3ae (solo 10GBASE-LR/SR), IEEE 802.3aq (10GBASE-LRM) PCI Express, Rev 2.0, mediante el uso de una ranura PCIe x8 (o superior)
	ID del Conjunto de Chips	Intel - 82599
	Interfaz	Fibra óptica (Ethernet 10 Gigabit)
	Tipo de Bus	PCI Express
	Tipo de Tarjeta	Perfil Estándar (incluye soporte para Perfil Bajo)
Rendimiento	Jumbo Frame Support	9K max.
	Promiscuous Mode	Sí
	Protocolos Admitidos	IEEE 802.3ad (Link Aggregation) IEEE 802.3x (Flow Control Support) IEEE 802.1Q (VLAN tagging)
	Redes Compatibles	10 Gbps
	Soporte Full Duplex	Sí
	Tasa de Transferencia de Datos Máxima	10 Gbps
	Conector(es)	Puertos Internos
Tipo(s) de Conector(es)		1 - PCI Express x8 Macho
Software	Compatibilidad OS	Windows® 7, 8, 8.1, 10 Windows Server® 2008 R2, 2012, 2012 R2, 2016, 2019 (El software controlador para Windows solo es compatible en la versión de 64 bits) Linux 2.6.24 a 4.11.x <i>Solo versiones LTS</i>
Requisitos Ambientales	Humedad	HR 20% ~ 80%
	Temperatura de Almacenamiento	-20°C to 60°C (-4°F to 140°F)
	Temperatura Operativa	5°C to 50°C (41°F to 122°F)
Características Físicas	Altura del Producto	4.7 in [12 cm]
	Ancho del Producto	0.7 in [18 mm]
	Color	Negro
	Longitud del Producto	5.3 in [13.5 cm]
	Peso del Producto	3.6 oz [102 g]

Información de la Caja	Altura de la Caja	1.3 in [32 mm]
	Ancho de la Caja	5.6 in [14.2 cm]
	Longitud de la Caja	6.8 in [17.2 cm]
	Peso (de la Caja) del Envío	6.3 oz [178 g]
Contenido de la Caja	Incluido en la Caja	1 - Tarjeta de red para fibra óptica de 10G con SFP+ abierto
		1 - Soporte de perfil bajo
		1 - Guía Rápida de Inicio

La apariencia y las especificaciones del producto están sujetas a cambios sin previo aviso.