



Impresoras multifunción HP LaserJet Enterprise de las series M631 y M632

La cumbre del rendimiento y la seguridad



La impresión más segura del mundo¹



Máxima productividad.
Rendimiento de alta velocidad.



Un mayor número de páginas, rendimiento y protección

La impresión más segura del mundo¹



Solo las impresoras para empresas de HP se reparan a sí mismas de los ataques en tiempo real, a la vez que ofrecen una facilidad de gestión excepcional. Supervise automáticamente las amenazas, detecte las intrusiones y valide el software operativo mientras gestiona de forma centralizada su flota con facilidad.



Siempre en guardia

Solo las impresoras HP Enterprise ofrecen funciones de seguridad integradas que están siempre en guardia¹.

- Con HP Sure Start, cada dispositivo comprueba periódicamente su código operativo y se recupera automáticamente de los intentos de intrusión.
- Las listas blancas comprueban el firmware durante el arranque para verificar que es un código auténtico, legítimo y firmado digitalmente por HP.
- La detección de intrusiones en tiempo de ejecución supervisa continuamente la actividad para detectar y detener los ataques, y realizar el reinicio automático posteriormente.

Reciba una notificación instantánea de los posibles problemas de seguridad con el fin de que pueda tomar medidas inmediatas para evitar posibles ataques. Esta impresora multifunción es compatible con las herramientas líderes de gestión de eventos e información de seguridad (SIEM) como ArcSight o Splunk.



Lleve la seguridad al siguiente nivel

Proteja su dispositivo con más de 250 funciones de seguridad integradas². Proteja la información almacenada en la impresora multifunción o que se transmite por la red. Guarde datos en el disco duro seguro de alto rendimiento de HP con cifrado de 256 bits³.

Añada funciones como lectores de tarjetas y otros accesorios mediante el bolsillo de integración de hardware⁴. Equipe su impresora multifunción para guardar y proteger archivos de gran tamaño con la actualización de memoria opcional de 1 GB. Proteja todavía más los datos almacenados en la impresora multifunción (como claves, contraseñas, certificados, etc.) con el módulo de plataforma de confianza de HP opcional⁵.

Desarrolle, implemente e integre fácilmente soluciones de HP y de otros fabricantes con la plataforma Open Extensibility Platform (OXP) de HP. Las soluciones opcionales de HP Access Control le permiten reforzar la seguridad, al mismo tiempo que reducen los costes.



Centralice el control para aumentar la eficiencia empresarial

Centralice el control de su entorno de impresión con HP Web Jetadmin⁶. La herramienta opcional HP JetAdvantage Security Manager ofrece un enfoque efectivo basado en políticas que permiten proteger los dispositivos de HP⁷. Configure fácilmente las políticas de ajustes de seguridad y valide automáticamente la configuración en toda la flota. Para obtener más información sobre la seguridad, consulte el Apéndice A de la página 16; para obtener más información sobre la gestión de la flota, consulte el Apéndice B de la página 19.

Simplifique la impresión empresarial con el primer portal SaaS (software como servicio) del sector para la gestión de aplicaciones y usuarios: las soluciones bajo demanda de HP JetAdvantage aumentan la productividad y evitan la necesidad de inversiones en servidores y software mediante una cómoda página web^{8,9}. Proteja los trabajos de impresión confidenciales con las soluciones de impresión segura¹⁰ e impresión privada¹¹ de JetAdvantage.

Máxima productividad. Rendimiento de alta velocidad.

Sea más productivo con una impresora multifunción equipada para ofrecer un rendimiento de alta velocidad y diseñada para ahorrar energía. Confíe en que sus empleados puedan hacer sus tareas de forma rápida y sin interrupciones.

Mantenga su negocio en funcionamiento

Agilice las tareas: esta impresora multifunción imprime la primera página desde el modo de suspensión/listo en tan solo 5,4/7,9 segundos^{12,13}. Imprima hasta 61 páginas por minuto (ppm)¹⁴ en A4 a una cara (serie M632) y con una eficiencia a doble cara de hasta un 85%. Imprima en tamaño A5 en el modo horizontal a velocidades de hasta 100 ppm (serie M632)¹⁵.



Imprima directamente desde su smartphone, tablet u ordenador portátil en su impresora multifunción compatible con Wi-Fi Direct¹⁶/Bluetooth¹⁷ de baja energía sin acceder a la red de la empresa. O bien, elija las soluciones de impresión móvil gestionada (HP JetAdvantage Connect o HP Access Control) para disponer de funciones avanzadas de gestión e informes¹⁸.

Equipada para ofrecer productividad

Dedique menos tiempo a cargar papel con la capacidad máxima de 3750 hojas¹⁹. Las opciones de esta serie incluyen un alimentador de papel de 550 hojas y una bandeja de entrada de gran capacidad para 2000 hojas, un alimentador de papel de 3 x 550 hojas o un alimentador de papel de 550 hojas con un armario para guardar consumibles²⁰. El soporte con ruedas permite el desplazamiento de la impresora multifunción. Las bandejas de entrada estándar y opcionales de 550 hojas tienen capacidad para una resma entera de papel y admiten tamaños que van de A6 a 216 x 356 mm.



Permita que sus empleados realicen tareas con mayor rapidez mediante la nueva interfaz intuitiva de la pantalla táctil de 20,3 cm. (Para obtener más información, consulte el Apéndice C de la página 20). La grapadora/apiladora de 3 bandejas con diferenciación de trabajos le permite configurar cada bandeja para un departamento u opción distintos, como es el caso de los documentos boca abajo, fax y copia (solo para los modelos M631z y Flow M632z).

Diseñada para ahorrar

Aumente la productividad y reduzca el consumo de energía. Esta eficiente impresora multifunción está diseñada para ofrecer un consumo de energía excepcionalmente reducido, gracias a su diseño innovador y a la fórmula especial de su tóner²¹.



Ahorre tiempo y dinero

Reduzca costes con las tecnologías HP Auto-On/Auto-Off²² y HP Instant-on²³, funciones inteligentes que encienden su impresora multifunción cuando la necesita y la apagan cuando no le hace falta. Imprima con eficiencia en soportes ligeros de 60 g/m² diseñados para ahorrar energía.

Un mayor número de páginas, rendimiento y protección



Obtenga más páginas y proteja su impresora multifunción con los cartuchos de tóner Original HP con JetIntelligence²⁴.



Más páginas de calidad que nunca

Consiga el mayor número de impresiones por su dinero. Los cartuchos de tóner Original HP con JetIntelligence han sido especialmente rediseñados para imprimir hasta un 64 % más de páginas por cartucho que los modelos anteriores²⁴. El tóner negro de precisión ha sido diseñado para ofrecer una distribución uniforme de las partículas de tóner y producir textos nítidos, negros contrastados y gráficos brillantes.



Proteja su inversión

No ponga en peligro su impresora multifunción ni la calidad de impresión. Obtenga siempre la calidad Original HP por la que ha pagado con la innovadora tecnología antifraude. Garantice el cumplimiento de las políticas de impresión en toda la oficina con la tecnología de autenticación de cartuchos.



Empiece a trabajar enseguida

Acelere los trabajos de impresión desde el primer momento. Esta impresora multifunción incluye cartuchos de tóner Original HP LaserJet con JetIntelligence que han sido especialmente diseñados y previamente instalados. La retirada automática del sello permite una sustitución de los cartuchos simple y rápida para que pueda volver al trabajo sin retrasos costosos ni complicaciones frustrantes.



Imprima sin interrupciones y obtenga más páginas con los cartuchos de alta capacidad y los cartuchos de capacidad superior opcionales^{24, 25}. (A/X/Y: 11 000/25 000/41 000 páginas²⁶)

Proporcione a sus equipos la velocidad que necesitan



Acelere los flujos de trabajo, mejore la precisión y conecte fácilmente a los empleados de toda su empresa. Finalice de forma rápida trabajos de escaneado de gran volumen (con velocidades de hasta 167 ipm para los modelos Flow²⁷) y evite pasos innecesarios con una impresora multifunción diseñada para ofrecer la máxima productividad.



Escaneado rápido y sin intervención

Convierta montones de documentos de papel en archivos digitales. Cargue hasta 150 páginas en el alimentador automático de documentos para un escaneado rápido a doble cara de una sola pasada²⁸. Reduzca las esperas con las velocidades de escaneado a doble cara de hasta 111 imágenes por minuto (ipm)²⁷ (hasta 167 ipm²⁷ para los modelos Flow). Elija los modelos Flow para disponer de funciones de flujo de trabajo avanzadas como HP EveryPage y un teclado extraíble²⁹.



Escaneado, copia y fax sencillos

Realice copias o envíe faxes fácilmente mediante la bandeja de cristal del escáner o el AAD. Escanee una amplia variedad de tamaños de soportes con el AAD, desde cheques (68 x 147 mm) hasta pancartas (216 x 864 mm). Envíe los documentos escaneados directamente por correo electrónico a carpetas de red, direcciones de fax LAN³⁰ o sitios de Microsoft SharePoint®. Imprima o escanee directamente desde un dispositivo de memoria mediante el puerto USB de fácil acceso³¹.



Soluciones de flujo de trabajo opcionales

Con HP Embedded Capture, el escaneado y la distribución de la información se realizan fácilmente con tan solo pulsar un botón. El software de envío digital de HP aprovecha la infraestructura informática existente y emplea una utilidad de gestión y una interfaz de usuario comunes. HP Capture and Route es ampliable y facilita el control, seguimiento y distribución del contenido escaneado.

Funciones de las impresoras multifunción Flow²⁹



HP EveryPage con detección ultrasónica de alimentación múltiple



Velocidades de escaneado más rápidas



Funciones automáticas de orientación, recorte y ajuste de tono



Teclado extraíble



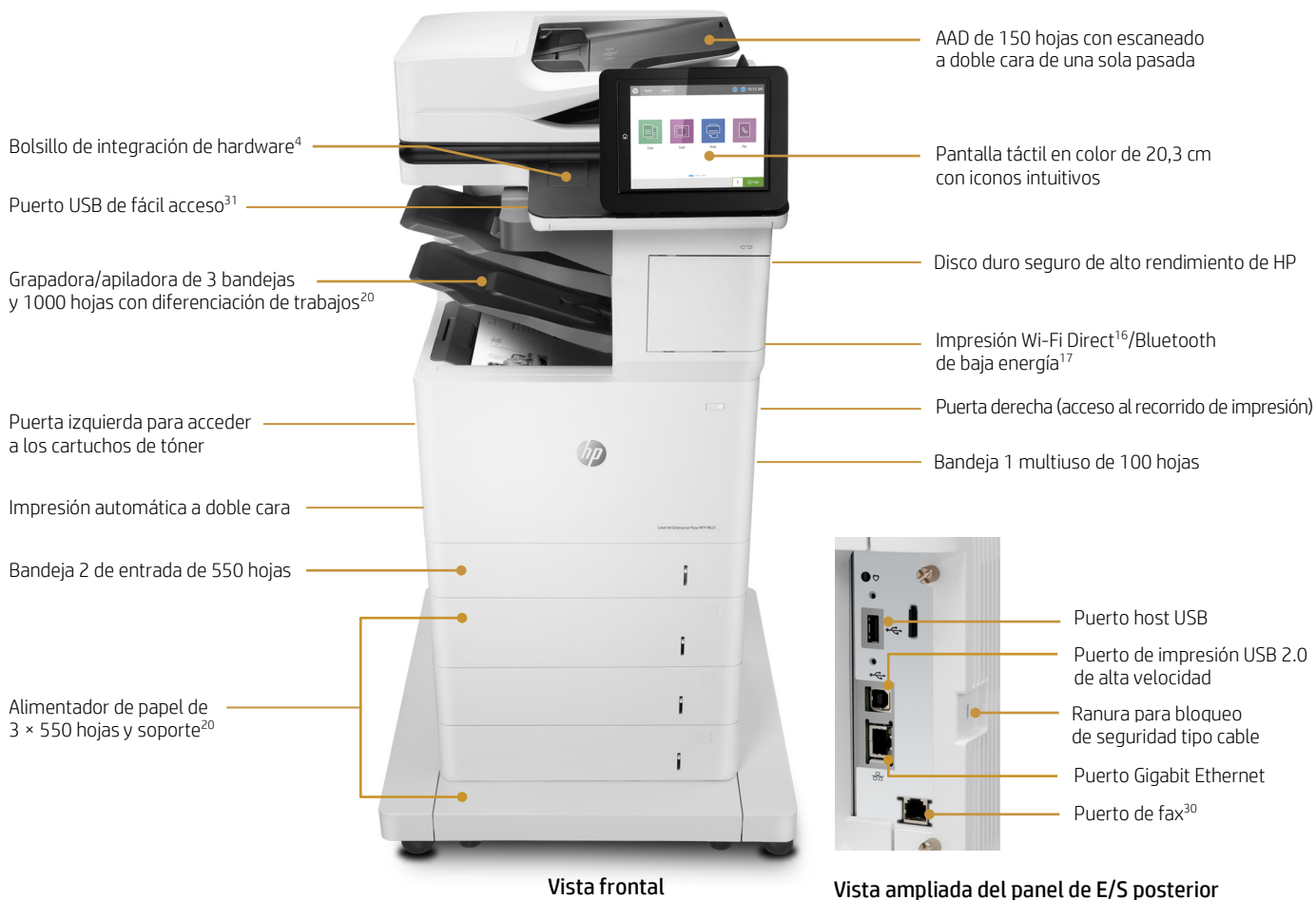
OCR integrado



AAD con una mayor duración

Conozca las impresoras multifunción HP LaserJet Enterprise de la serie M631

La imagen muestra la impresora multifunción HP LaserJet Enterprise M631z



Comparativa de modelos



	J8J63A	J8J64A	J8J65A
Número de pieza	J8J63A	J8J64A	J8J65A
Velocidades de impresión (A4) ¹⁴	Hasta 52 ppm	Hasta 52 ppm	Hasta 52 ppm
Funciones de fax	Opcional	Opcional	✓
Disco duro seguro de alto rendimiento de HP	Opcional	✓	✓
Bandeja 1 de 100 hojas y bandeja 2 de 550 hojas	✓	✓	✓
Alimentador de papel de 550 hojas ³²	Opcional (hasta cuatro)	Opcional (hasta cuatro)	Opcional (hasta uno)
Alimentador de papel de 550 hojas con soporte y armario ³²	Opcional	Opcional	No disponible
Alimentador de papel de 3 × 550 hojas y soporte ³²	Opcional	Opcional	✓
Alimentador de papel de 550 hojas y bandeja de entrada de gran capacidad para 2000 hojas y soporte ³²	Opcional	Opcional	No disponible
Alimentador de sobres	Opcional (hasta dos)	Opcional (hasta dos)	Opcional (hasta uno)
Grapadora/apiladora de 3 bandejas con diferenciación de trabajos	No disponible	No disponible	✓
Funciones avanzadas de flujo de trabajo que incluyen un teclado extraíble ²⁹	No disponible	✓	No disponible
Impresión móvil directa	Wi-Fi Direct ¹⁶ /NFC ³³ opcional	Wi-Fi Direct ¹⁶ /NFC ³³ opcional	Wi-Fi Direct ¹⁶ / Bluetooth de baja energía ¹⁷ integrado
Redes inalámbricas	Opcional ³⁴	Opcional ³⁴	Opcional ³⁴

Conozca las impresoras multifunción HP LaserJet Enterprise de la serie M632

La imagen muestra la impresora multifunción HP LaserJet Enterprise Flow M632z



Comparativa de modelos



	Impresora multifunción M632h	Impresora multifunción M632h	Impresora multifunción Flow M632z
Número de pieza	J8J70A	J8J71A	J8J72A
Velocidades de impresión (A4) ¹⁴	Hasta 61 ppm	Hasta 61 ppm	Hasta 61 ppm
Funciones de fax	Opcional	✓	✓
Disco duro seguro de alto rendimiento de HP	✓	✓	✓
Bandeja 1 de 100 hojas y bandeja 2 de 550 hojas	✓	✓	✓
Alimentador de papel de 550 hojas ³²	Opcional (hasta cuatro)	Opcional (hasta uno)	Opcional (hasta uno)
Alimentador de papel de 550 hojas con soporte y armario ³²	Opcional	✓	No disponible
Alimentador de papel de 3 × 550 hojas y soporte ³²	Opcional	No disponible	No disponible
Alimentador de papel de 550 hojas y bandeja de entrada de gran capacidad para 2000 hojas y soporte ³²	Opcional	No disponible	✓
Alimentador de sobres	Opcional (hasta dos)	Opcional (hasta uno)	Opcional (hasta uno)
Grapadora/apiladora de 3 bandejas con diferenciación de trabajos	No disponible	No disponible	✓
Funciones avanzadas de flujo de trabajo que incluyen un teclado extraíble ²⁹	No disponible	No disponible	✓
Impresión móvil directa	Wi-Fi Direct ¹⁶ /NFC ³³ opcional	Wi-Fi Direct ¹⁶ /NFC ³³ opcional	Wi-Fi Direct ¹⁶ /NFC ³³ opcional
Redes inalámbricas	Opcional ³⁴	Opcional ³⁴	Opcional ³⁴

Accesorios para la gestión del papel



Alimentador de papel de 550 hojas (J8J89A)

Alimentador de papel de 550 hojas con soporte y armario (J8J91A)

Alimentador de papel de 3 x 550 hojas y soporte (J8J93A)

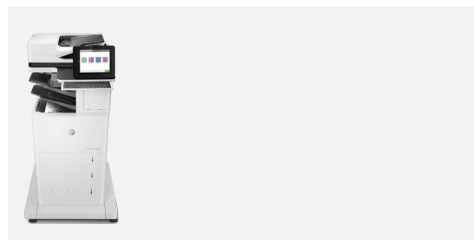
Alimentador de papel de 550 hojas y bandeja de entrada de gran capacidad para 2000 hojas y soporte (J8J92A)

Alimentador de sobres (J8J90A)

Grapadora/apiladora de 3 bandejas

Estándar		M632fht	M631z	Flow M632z		M631z y Flow M632z
Opcional	Añada hasta uno: M631z, M632fht y Flow M632z ³² Añada hasta cuatro: M631dn, Flow M631h y M632h ³²	M631dn, Flow M631h y M632h ³²	M631dn, Flow M631h y M632h ³²	M631dn, Flow M631h y M632h ³²	Añada hasta uno: M631z, M632fht y Flow M632z Añada hasta dos: M631dn, Flow M631h y M632h	No disponible

Novedades



Impresora multifunción HP LaserJet Enterprise Flow M632z



Impresora multifunción HP LaserJet Enterprise Flow M630z

Ventajas

Velocidad de impresión: hasta 61 ppm a una cara; hasta 50 ipm a doble cara ¹⁴	Hasta 57 ppm a una cara; hasta 39 ipm a doble cara	Impresión a una cara un 7 % más rápida; impresión a doble cara un 28 % más rápida; hasta un 85 % más de eficiencia a doble cara
AAD de 150 hojas y velocidades de escaneo a doble cara máximas de 167 ipm ²⁷ , blanco y negro y color (modelos Flow)	AAD de 100 hojas con velocidades máximas de escaneo a doble cara de 60/45 ipm (blanco y negro/color)	Productividad de flujo de trabajo incrementada con 1,5 veces más de capacidad del AAD y un escaneo en color a doble cara más rápido de 3,5 veces
FPO en tan solo 5,4/7,9 segundos desde el modo de suspensión/listo ^{12, 13}	FPO en tan solo 8,5/11 segundos desde el modo de suspensión/listo	FPO hasta un 36 % más rápida desde el modo listo; un 28 % más rápida desde el modo de suspensión
Más de 250 ajustes de seguridad integrados ² que incluyen HP Sure Start, detección de intrusiones en tiempo de ejecución y listas blancas	HP Sure Start no está disponible; las listas blancas y la detección de intrusiones en tiempo de ejecución están disponibles con una actualización del firmware	Mayor protección con las tecnologías de seguridad básicas diseñadas para frustrar los ataques y permitir la recuperación automática
Grapadora/apiladora de 3 bandejas con diferenciación de trabajos y capacidad de entrada estándar de 3200 hojas (3750 hojas de capacidad máxima ¹⁹); las bandejas de entrada tienen capacidad para 550 hojas	Hasta 3100 hojas de capacidad de entrada (estándar/máxima); las bandejas de entrada tienen capacidad para 500 hojas	Opciones mejoradas de gestión del papel y una capacidad de entrada máxima un 21 % superior; con las bandejas de 550 hojas puede añadir una resma entera antes de que el papel se agote por completo
Cartuchos de tóner Original HP con JetIntelligence; cartucho negro de capacidad superior (aprox. 41 000 páginas) ^{25, 26}	Cartuchos de tóner Original HP; los cartuchos negros de capacidad superior no están disponibles	Hasta un 64 % más de páginas con calidad profesional ²⁴ , máximo rendimiento de impresión y tecnología antifraude

Especificaciones técnicas

	Impresora multifunción HP LaserJet Enterprise de la serie M631	Impresora multifunción HP LaserJet Enterprise de la serie M632
Número de producto	M631dn: J8J63A Flow M631h: J8J64A M631z: J8J65A	M632h: J8J70A M632fht: J8J71A Flow M632z: J8J72A
Panel de control/introducción de datos	Pantalla táctil SVGA LCD de 20,3 cm (8 pulgadas) con gráficos en color y activación de gestos; puerto USB de fácil acceso; bolsillo de integración de hardware ⁴	
	Flow M631h: además de un teclado extraíble	Flow M632z: además de un teclado extraíble
Velocidad de impresión¹⁴	A una cara: hasta 52 ppm, A4 (55 ppm, carta) A doble cara: hasta 43 ipm, A4 (45 ipm, carta) A5: hasta 80/6 (horizontal/vertical) ¹⁵	A una cara: hasta 61 ppm, A4 (65 ppm, carta) A doble cara: hasta 50 ipm, A4 (53 ipm, carta) A5: hasta 100/6 (horizontal/vertical) ¹⁵
Impresión de la primera página	Desde el modo listo: ¹² Tan solo 5,4/5,3 segundos (A4/carta) (<i>todos los modelos</i>) Desde el modo de suspensión: ¹³ Flow M631h, M632h, M632fht: tan solo 7,9/7,8 segundos (A4/carta) M631z, Flow M632z: tan solo 12,2/12,1 segundos (A4/carta)	
Resolución de impresión	FastRes 1200 (600 × 600 × 8bpp ppp), 1200 × 1200 ppp (<i>todos los modelos</i>)	
Resolución del escáner	Hasta 600 ppp (<i>todos los modelos</i>)	
Velocidad de escaneado del AAD²⁷		
A una cara	M631dn, M631z, M632h y M632fht: hasta 69/75 ppm (A4/carta, blanco y negro y color) Flow M631h y Flow M632z: hasta 83/90 ppm (A4/carta, blanco y negro y color)	
A doble cara	M631dn, M631z, M632h y M632fht: hasta 111/120 ipm (A4/carta, blanco y negro y color) Flow M631h y Flow M632z: hasta 167/180 ipm (A4/carta, blanco y negro y color)	
Funciones		
Impresión	Previsualización de impresión, impresión a doble cara, impresión de varias páginas por hoja (2, 4, 6, 9 y 16), intercalación, marcas de agua y almacenamiento de tareas de impresión	
Escaneado	Escáner de superficie plana, hasta 220 × 356 mm (8,75 × 14,375 pulgadas); AAD de 150 hojas con escaneado a doble cara de una sola pasada; funciones avanzadas: optimización de texto/imagen, ajustes de imagen, Job Build, configuración de la calidad de salida, selección de la resolución del escáner entre 75 y 600 ppp, detección automática del color, borrado de márgenes, notificación de tareas, supresión de páginas en blanco y Ajustes Rápidos Flow M631h y M632z: además de HP EveryPage con detección ultrasónica de alimentación múltiple, reconocimiento óptico de caracteres (OCR) integrado y funciones automáticas de orientación, recorte a la página y ajuste de tono	
Envío digital	Estándar: escanear a correo electrónico, guardar en carpeta de red, guardar en unidad USB, enviar a SharePoint, enviar a FTP, enviar a fax de Internet ³⁰ , libreta de direcciones local, SMTP sobre SSL, enviar a fax LAN ³⁰ , eliminación de páginas en blanco, borrado de márgenes, detección automática del color, recorte automático al contenido, PDF compacto y Ajustes Rápidos Opcional: mediante el software de envío digital de HP (HP DSS): enviar a carpeta, enviar a flujo de trabajo, enviar a impresora, autenticación, fax digital (enviar a LAN, Internet), OCR, libreta de direcciones local; opcional mediante captura integrada de HP: captura y validación de metadatos, transferencia de datos y gestión del flujo de trabajo de escaneado Flow M631h y Flow M632z: además de HP EveryPage con detección de alimentación múltiple, reconocimiento óptico de caracteres (OCR) integrado, orientación automática, recorte automático al contenido y ajuste automático de tono	
Formatos de archivo ³⁵	PDF, JPEG, TIFF, MTIFF, XPS, PDF/A; escaneado al puerto USB de fácil acceso: PDF, JPEG, TIFF, MTIFF, XPS, PDF/A; impresión desde el puerto USB de fácil acceso: PDF, PS y archivos listos para imprimir (.prn, .pcl, .cht) Flow M631h y Flow M632z: además de texto (OCR), texto Unicode (OCR), RTF (OCR), PDF que permite realizar búsquedas (OCR), PDF/A que permite realizar búsquedas (OCR), HTML (OCR), CSV (OCR); escaneado al puerto USB de fácil acceso: texto (OCR), texto Unicode (OCR), RTF (OCR), PDF que permite realizar búsquedas (OCR), PDF/A que permite realizar búsquedas (OCR), HTML (OCR) y CSV (OCR)	
Copia	Copia a doble cara, escalabilidad, ajustes de imagen (oscuridad, contraste, limpieza de fondo y nitidez), impresión de varias páginas en una hoja, ordenación N o Z, orientación del contenido, intercalación, folleto, Job Build, de margen a margen, almacenamiento de trabajos, copia de ID, copia de libros y copia de A a B (soportes de distintos tamaños); Resolución de copia: hasta 600 × 600 ppp (escáner plano), 600 × 450 ppp (AAD)	
Fax	M631z, M632fht y Flow M632z: Velocidad de fax ³⁶ : 33,6 kbps/3 segundos por página (A4/carta); reenvío de fax, recepción de distribución de fax, envío a un máximo de 210 destinos, marcación rápida de hasta 1000 números, cada uno con 210 destinos, reducción automática del tamaño de fax, rellamada automática, almacenamiento de fax, archivo de fax, escalado al tamaño del papel, libreta de direcciones de fax, fax LAN/Internet, confirmación del número de fax y programación de fax para días festivos Resolución de fax: estándar de 203 × 98 ppp, fina de 203 × 196 ppp, superfina de 300 × 300 ppp, superior de hasta 300 × 300 ppp (400 × 400 ppp solo para los faxes recibidos); 256 niveles de gris M631dn, Flow M631h y M632h: fax opcional	
Procesador	1,2 GHz (<i>todos los modelos</i>)	

	Impresora multifunción HP LaserJet Enterprise de la serie M631	Impresora multifunción HP LaserJet Enterprise de la serie M632
Memoria	M631dn, M631z, M632h y M632fht, estándar: 2 GB de memoria del sistema (1,5 GB para la impresora y 512 MB para el escáner); máxima: 2,5 GB de memoria del sistema con la instalación del accesorio DIMM de 1 GB DDR3 y 144 pines (el sistema solo tiene acceso a 512 MB) Flow M631h y Flow M632z, estándar: 2,5 GB de memoria del sistema (1,5 GB para la impresora y 1 GB para el escáner); máxima: 3 GB de memoria del sistema con la instalación del accesorio DIMM de 1 GB DDR3 y 144 pines (el sistema solo tiene acceso a 512 MB)	
Almacenamiento	M631dn: 16 GB EMMC estándar; disco duro seguro de alto rendimiento de HP opcional (cifrado por hardware AES 256 o superior; capacidades de borrado seguro: borrado seguro de archivos de trabajo temporales, borrado seguro de datos de trabajos y borrado seguro de disco ATA) Todos los demás modelos: disco duro seguro de alto rendimiento de HP integrado, mínimo 320 GB (cifrado por hardware AES 256 o superior; capacidades de borrado seguro: borrado seguro de archivos de trabajo temporales, borrado seguro de datos de trabajos y borrado seguro de disco ATA)	
Valoraciones de durabilidad		
Volumen mensual de páginas recomendado ³⁷	De 5000 páginas hasta un máximo de 30 000 páginas (<i>todos los modelos</i>)	
Volumen mensual de escaneado recomendado ²⁸	M631dn, M631z, M632h y M632fht: de 14 250 páginas hasta un máximo de 23 750 páginas Flow M631h y Flow M632z: de 26 750 páginas hasta un máximo de 44 500 páginas	
Ciclo de trabajo ³⁸	Hasta 300 000 páginas (<i>todos los modelos</i>)	
Especificaciones de soportes		
Capacidad de entrada	M631dn, Flow M631h y M632h: estándar de hasta 650 hojas (hasta un máximo de 3750 hojas) ³² Bandeja 1: hasta 100 hojas Bandeja 2: hasta 550 hojas	
	M631z: estándar de hasta 2300 hojas (hasta un máximo de 2850 hojas) ³² Bandeja 1: hasta 100 hojas Bandeja 2: hasta 550 hojas Alimentador de papel de 3 x 550 hojas y soporte	M632fht: estándar de hasta 1200 hojas (hasta un máximo de 1750 hojas) ³² Bandeja 1: hasta 100 hojas Bandeja 2: hasta 550 hojas Alimentador de papel de 550 hojas con soporte y armario Flow M632z: estándar de hasta 3200 hojas (hasta un máximo de 3750 hojas) ³² Bandeja 1: hasta 100 hojas Bandeja 2: hasta 550 hojas Alimentador de papel de 550 hojas con bandeja de entrada de gran capacidad para 2000 hojas y soporte
Capacidad de salida	M631dn, Flow M631h, M632h y M632fht: hasta 500 hojas; hasta 75 sobres M631z y Flow M632z: hasta 1000 hojas, con grapadora/apiladora de 3 bandejas	
Impresión a doble cara	Automática (<i>todos los modelos</i>)	
Tamaño de los soportes	Bandeja 1: A4, A5, A6, RA4, B5 (JIS), B6 (JIS), 16K, 10 x 15 cm, Oficio (216 x 340 mm), postales (JIS simple, JIS doble), sobres (DL ISO, C5, C6, B5); carta, legal, declaración, ejecutivo, Oficio (8,5 x 13 pulgadas), 3 x 5 pulgadas, 4 x 6 pulgadas, 5 x 7 pulgadas, sobres (n.º 9, n.º 10 y Monarca); personalizado: de 76 x 127 a 216 x 356 mm (de 3 x 5 a 8,5 x 14 pulgadas) Bandejas 2, 3, 4 y 5: A4, A5, A5-R, RA4, B5 (JIS), 16K; carta, legal (solo bandejas 3, 4 y 5) y ejecutivo; personalizado: de 99 x 148 a 216 x 297 mm (de 3,9 x 5,8 a 8,5 x 11 pulgadas) Bandeja de entrada de gran capacidad: A4; carta, legal; personalizado: de 210 x 279 a 216 x 356 mm (de 8,27 x 11 a 8,5 x 14 pulgadas) A doble cara: A4, A5, RA4, B5 (JIS), Oficio (216 x 340 mm); carta, legal y ejecutivo AAD: A4, RA4, A5, A6, B5, B6 (JIS), postal (JIS), postal D (JIS); carta, legal, Oficio, ejecutivo, declaración, 16K, 4 x 6 pulgadas, 5 x 7 pulgadas y 5 x 8 pulgadas	
Gramajes	Bandeja 1: normal: de 60 a 199 g/m ² (de 16 a 53 libras); sobres: de 60 a 90 g/m ² (de 16 a 24 libras) Bandejas 2, 3, 4 y 5, bandeja de entrada de gran capacidad, a doble cara: de 60 a 120 g/m ² (de 16 a 32 libras) AAD: de 45 a 199 g/m ² (de 12 a 53 libras)	
Tipos de soporte	Papel (normal, ligero, bond, reciclado, gramaje alto, gramaje extra, cartulina, preimpreso, perforado, de color, rugoso y rugoso de gramaje alto), transparencias en blanco y negro, etiquetas, membrete, sobre y sobre de gramaje extra	
Lenguajes de impresión	HP PCL 6, HP PCL 5 (el controlador HP PCL 5 solo está disponible en Internet), emulación HP Postscript nivel 3, impresión nativa de PDF (v 1.7) y Apple AirPrint ³⁹	
Fuentes	105 fuentes internas TrueType ampliables en HP PCL, 92 fuentes internas ampliables en emulación HP Postscript nivel 3 (símbolo de euro integrado); 1 fuente interna Unicode (Andale Mono WorldType); 2 fuentes internas Windows Vista® 8 (Calibri, Cambria); fuentes adicionales disponibles mediante tarjetas de memoria flash de otras empresas; fuentes HP LaserJet y emulación IPDS disponibles en hp.com/go/laserjetfonts	
Conectividad	2 hosts USB 2.0 de alta velocidad; 1 dispositivo USB 2.0 de alta velocidad; 1 conexión de red Gigabit Ethernet 10/100/1000T M631z, M632fht y Flow M632z: además de fax M631dn, Flow M631h y M632h: fax opcional	

	Impresora multifunción HP LaserJet Enterprise de la serie M631	Impresora multifunción HP LaserJet Enterprise de la serie M632
Impresión móvil	<p>HP ePrint⁴⁰, AirPrint³⁹, certificación Mopria y Google Cloud Print™ 2.0</p> <p>Impresora multifunción M631z: además de Wi-Fi Direct¹⁶ y Bluetooth de baja energía¹⁷ integrados</p> <p>M631dn, Flow M631h, M632h, M632fht y Flow M632z: impresión con Wi-Fi Direct opcional¹⁶ y NFC Touch-to-print con la compra de un accesorio³³</p>	
Capacidades de red	<p>Estándar: a través del servidor de impresión integrado Ethernet HP Jetdirect compatible con: 10Base-T, 100Base-Tx y 1000Base-T; soporte 802.3az (EEE) para Fast Ethernet y Gigabit Ethernet; IPsec</p> <p>Opcional: conexión a redes inalámbricas 802.11a/b/g/n con la compra de un accesorio³⁴</p>	
Protocolos de red	<p>Mediante una solución de redes integrada: TCP/IP e IPv4 e IPv6</p> <p>Impresión: puerto TCP-IP con modo directo 9100, LPD (solo admite colas sin procesar), impresión de servicios web, IPP 2.0, Apple AirPrint³⁹, HP ePrint, impresión FTP y Google Cloud Print</p> <p>Detección: SLP, Bonjour y detección de servicios web</p> <p>Configuración IP: IPv4 (BootP, DHCP, AutoIP, Manual, configuración TFTP, ARP-Ping) y IPv6 (enlace sin estado local y mediante enrutador y con estado a través de DHCPv6)</p> <p>Gestión: SNMPv2/v3, HTTP/HTTPS, Telnet, configuración TFTP, descarga FTP FW y registro del sistema</p> <p>Seguridad: SNMPv3, gestión de certificados SSL, cortafuegos, ACL y 802.1x</p>	
Seguridad	<p>Gestión de identidad: autenticación Kerberos, autenticación LDAP, 1000 códigos PIN de usuario, soluciones de autenticación avanzada opcionales de HP y de otras empresas (por ejemplo, lectores de identificaciones)</p> <p>Redes: IPsec/cortafuegos con clave precompartida certificada y autenticación Kerberos, admite el complemento de configuración WJA-10 IPsec, autenticación 802.1X (EAP-PEAP, EAP-TLS), SNMPv3, HTTPS, certificados y lista de control de acceso</p> <p>Datos: cifrado de almacenamiento, cifrado de PDF y correo electrónico (usa bibliotecas criptográficas validadas FIPS 140 de Microsoft), borrado seguro, SSL/TLS (HTTPS) y credenciales de cifrado</p> <p>Dispositivo: ranura para bloqueo de seguridad, desactivación de puertos USB, bolsillo de integración de hardware para soluciones de seguridad⁴, detección de intrusiones con la tecnología Red Balloon Security (supervisión constante del dispositivo para detectar ataques), arranque seguro con HP Sure Start (comprobación de la integridad de la BIOS con funciones de recuperación automática) y listas blancas (únicamente carga código legítimo conocido: DLL, EXE, etc.)</p> <p>Gestión de la seguridad: compatible con HP JetAdvantage Security Manager⁷ y con los mensajes procesados de registro del sistema de seguridad del dispositivo que son accesibles mediante las herramientas de SIEM como ArcSight y Splunk</p>	
Sistemas operativos compatibles⁴¹	<p>Todas las ediciones de 32 y 64 bits de Windows 10 (excepto SO RT para Tablets), todas las ediciones de 32 y 64 bits de Windows 7, todas las ediciones de 32 y 64 bits de Windows 8/8.1 (excepto SO RT para Tablets), todas las ediciones de 32 bits de Windows Vista (Home Basic, Premium, Professional, etc.) y todas las ediciones de 32 bits de Windows XP SP3 (XP Home, XP Pro, etc.)</p> <p>Mac OS 10.12 Sierra, OS X 10.10 Yosemite y OS X 10.11 El Capitan</p> <p>Sistemas operativos móviles: Android™</p> <p>Linux Boss (5.0), Linux Debian (7.0, 7.1, 7.2, 7.3, 7.4, 7.5, 7.6, 7.7, 7.8, 7.9, 8.0, 8.1, 8.2, 8.3, 8.4, 8.5 y 8.6), Linux Fedora (22, 23 y 24), Linux Mint (17, 17.1, 17.2, 17.3 y 18), Linux Red Hat Enterprise (6.0 y 7.0), Linux SUSE (13.2 y 42.1) y Linux Ubuntu (12.04, 14.04, 15.10, 16.04 y 16.10)</p> <p>Otros: UNIX</p>	
Sistemas operativos de red compatibles	<p>Citrix MetaFrame Presentation Server 3.0, Citrix MetaFrame XP Presentation Server (paquete de funciones 1, 2 y 3), Citrix on Windows Server 2003/2003R2, Citrix on Windows Server 2008/2008R2/2008 R2 SP1, Citrix on Windows Server 2012/2012R2, Citrix Presentation Server 4.0/4.5, Citrix XenApp 5.0 (además del paquete de funciones 2 y 3) para Windows Server 2008 Terminal Services de 32 y 64 bits, Citrix XenApp 6.0/6.5 [para Windows Server 2008 R2 Terminal Services de 32 y 64 bits], Citrix XenApp 6.0/6.5/7.5 [para Windows Server 2008 R2 SP1 Terminal Services de 32 y 64 bits], Citrix XenApp 7.5 [para Windows Server 2012 y 2012 R2 Terminal Services de 64 bits], Citrix XenDesktop 5.6 [para Windows Server 2008 R2 Terminal Services de 32 y 64 bits], Citrix XenDesktop 5.6/7/7.5 [para Windows Server 2008 R2 SP1 Terminal Services de 32 y 64 bits] y Citrix XenDesktop 7/7.5 [para Windows Server 2012 y 2012 R2 Terminal Services de 64 bits]</p> <p>Novell NetWare 6,5/SP8 para clientes Novell novell.com/iprint, Novell iPrint Appliance v1.0, Novell Open Enterprise Server 11/SP1, Novell Open Enterprise Server 2 para Linux y servidores Novell novell.com/iprint</p> <p>Windows Server 2003/2003 R2 de 32 y 64 bits (SP1/SP2) Standard/Enterprise/Datacenter (+ Cluster y Terminal Services), Windows Server 2003/2003 R2 de 32 bits (SP1/SP2), Standard/Enterprise (+ Cluster y Terminal Services), Windows Server 2008 de 32 y 64 bits (SP2) Standard/Enterprise (+ Cluster y Terminal Services), Windows Server 2008 R2 de 64 bits (SP1) Standard/Enterprise (+ Cluster y Terminal Services), Windows Server 2008/2008 R2 de 32 y 64 bits (SP1/SP2) Standard/Enterprise/Datacenter (+ Cluster y Terminal Services) y Windows Server 2012/2012 R2 de 64 bits Standard/Foundation/Essentials/Datacenter (+ Cluster y Terminal Services)</p>	
Requisitos del sistema: Windows	<p>Sistema operativo compatible (consulte arriba), 2 GB de espacio disponible en el disco duro (para los requisitos de hardware del sistema operativo, consulte microsoft.com)</p>	
Requisitos del sistema: Macintosh	<p>Sistema operativo compatible (consulte arriba), 1,3 GB de espacio disponible en el disco duro; Internet (para los requisitos de hardware del sistema operativo, consulte apple.com)</p>	

	Impresora multifunción HP LaserJet Enterprise de la serie M631	Impresora multifunción HP LaserJet Enterprise de la serie M632
Dimensiones (ancho × fondo × alto)	M631dn y Flow M631h: 512 × 558 × 640 mm (20,15 × 22 × 25,2 pulgadas); máximas ⁴² : 1030 × 808 × 865 mm (40,5 × 31,7 × 34,1 pulgadas) M631z: 661 × 658 × 1234 mm (26 × 25,9 × 48,5 pulgadas); máximas ⁴² : 1030 × 890 × 1500 mm (40,5 × 35 × 59,1 pulgadas)	M632h: 512 × 558 × 640 mm (20,15 × 22 × 25,2 pulgadas); máximas ⁴² : 1030 × 808 × 865 mm (40,5 × 31,7 × 34,1 pulgadas) M632fht: 665 × 600 × 1094 mm (26,15 × 26 × 43,2 pulgadas); máximas ⁴² : 1030 × 890 × 1356 mm (40,5 × 35 × 53,7 pulgadas) Flow M632z: 661 × 658 × 1234 mm (26 × 25,9 × 48,5 pulgadas); máximas ⁴² : 1030 × 890 × 1500 mm (40,5 × 35 × 59,1 pulgadas)
Peso (con cartuchos de impresión)	M631dn y Flow M631h: 33,2 kg (73,2 libras) M631z: 62,5 kg (137,8 libras)	M632h: 33,2 kg (73,2 libras) M632fht: 52,5 kg (115,8 libras) Flow M632z: 64,3 kg (141,8 libras)
Contenido del paquete	Impresora multifunción HP LaserJet Enterprise, cable de alimentación, cartucho de tóner negro Original HP LaserJet 37A (aprox. 11 000 páginas) ²⁶ , CD con controladores de software y documentación	
Software incluido³⁵	HP Connected, HP Device Experience (DXP), controlador de impresora HP PCL 6 (XPS), instalador/desinstalador de software HP, pantalla de bienvenida de Mac OS (dirige a los usuarios a 123.hp.com o a la tienda de aplicaciones del sistema operativo para obtener el software de la impresora) y manuales de usuario en línea	
Software para descargar	HP Easy Start (software de instalación guiada para Windows y Mac); software HP ePrint (controlador móvil ePrint para Windows); software HP ePrint (para Windows); HP JetAdvantage Security Manager ⁷ ; impresión móvil de HP hp.com/us/en/ads/mobility/overview ; solo el controlador de impresión HP PCL6 (XPS) (sin instalador para instalaciones «Añadir impresora»); controlador de impresión HP PCL6 (XPS) con instalador; documentación del producto y de asistencia; software HP Proxy Agent; controladores de impresión universal de HP (PCL 6 y PS para Windows); controladores de impresión Linux/Unix; solución de software de Mac; kit de recursos para el administrador de impresoras; SAP (controladores de impresión PS); HP Web Jetadmin ⁶ ; solución exclusiva para el controlador de Windows; solución completa del software de Windows	
Garantía	Un año de garantía con asistencia al siguiente día laborable en sus instalaciones. Las opciones de garantía y soporte varían según el producto, el país y los requisitos legales locales. Visite hp.com/support para obtener más información sobre las opciones de servicio y asistencia galardonadas de HP disponibles en su región.	

Especificaciones ambientales y energéticas

	Impresora multifunción HP LaserJet Enterprise de la serie M631	Impresora multifunción HP LaserJet Enterprise de la serie M632
Condiciones ambientales		
Temperatura	Rango operativo: de 15 a 32,5 °C (de 59 a 90,5 °F); rango operativo recomendado: de 15 a 27 °C (de 59 a 80,6 °F); almacenamiento: de -20 a 40 °C (de -4 a 104 °F)	
Humedad relativa	Rango operativo: HR de 10 a 80 %; rango operativo recomendado: HR de 30 a 70 %; rango de almacenamiento: HR de 10 a 90 %	
Emisiones acústicas⁴³		
Modo listo	M631dn, Flow M631h y M631z: inaudible	M632h y M632fht: inaudible Flow M632z: 3,5 B(A)
Impresión activa	M631dn, Flow M631h y M631z: 6,9 B(A)	M632h y M632fht: 7,0 B(A) Flow M632z: 6,9 B(A)
Copia activa	M631dn y Flow M631h: 7,4 B(A) M631z: 7,6 B(A)	M632h y M632fht: 7,4 B(A) Flow M632z: 7,6 B(A)
Escaneado activo	M631dn y Flow M631h: 7,2 B(A) M631z: 7,3 B(A)	M632h y M632fht: 7,2 B(A) Flow M632z: 7,3 B(A)
Emisiones de presión acústica (observador)		
Modo listo	M631dn, Flow M631h y M631z: inaudible	M632h y M632fht: inaudible Flow M632z: 15 dB(A)
Impresión activa	M631dn y Flow M631h: 55 dB(A) M631z: 53 dB(A)	M632h: 56 dB(A) M632fht y Flow M632z: 54 dB(A)
Copia activa	M631dn y Flow M631h: 59 dB(A) M631z: 60 dB(A)	M632h, M632fht y Flow M632z: 60 dB(A)
Escaneado activo	<i>Todos los modelos: 58 dB(A)</i>	
Especificaciones energéticas⁴⁴		
Fuente de alimentación	Fuente de alimentación integrada de 115 V o 220 V (sin doble voltaje, la alimentación eléctrica varía según el número de pieza con n.º de identificador de código de opción) 100-127 V nominal a +/-10 % (mín. 90 V, máx. 140 V); 50-60 Hz nominal +/- 3 Hz (mín. 47 Hz, máx. 63 Hz); 12 A 220-240 V nominal a +/-10 % (mín. 198 V, máx. 264 V); 50-60 Hz nominal +/- 3 Hz (mín. 47 Hz, máx. 63 Hz); 6 A	
Consumo de energía	Impresión/copia: 740 vatios; Modo listo: 29 vatios; Modo en suspensión: 3,3 vatios; LAN con apagado y encendido automáticos: 0,8 vatios; Apagado manual: 0,1 vatios	
Funciones de ahorro de energía	Tecnología HP Auto-On/Auto-Off ²² , tecnología Instant-on ²³ y copia Instant-on	
Especificaciones medioambientales		
Certificación ENERGY STAR [®] ; cumple con la certificación Blue Angel; CECP; disponibilidad de modelos registrados con la certificación EPEAT [®] Silver ⁴⁵		
Consumo eléctrico típico (TEC)⁴⁴	2,219 kWh/semana (Blue Angel); 2,348 kWh/semana (ENERGY STAR [®])	2,626 kWh/semana (Blue Angel); 2,849 kWh/semana (ENERGY STAR)
Seguridad y cumplimiento normativo		
IEC 60950-1:2005 +A1:2009 +A2:2013 (Internacional); EN 60950-1:2006 +A11:2009 +A12:2010 +A12:2011 +A2:2013 (UE); EN 60825-1:2007/IEC 60825-1:2007 (producto láser Clase 1); EN 62479:2010/IEC 62479:2010; Directiva de baja tensión 2006/95/CE con marca CE (Europa); Certificado GS (Alemania); Listado UL/cUL y UC CoC (EE. UU./Canadá); CAN/CSA C22.2 n.º 60950-1-07 2.ª ed. 2011-12; cumplimiento de los estándares de seguridad láser 21 CFR 1040.10 y 1040.11, salvo las diferenciaciones de la notificación láser n.º 50 con fecha de 24 de junio de 2007; otras aprobaciones de seguridad que imponga cada país		
Estándares de emisiones electromagnéticas		
CISPR 22: 2008/EN 55022: 2010 (Clase A), EN 61000-3-2: 2006 +A1: 2009 + A2: 2009; EN 61000-3-3 :2008; EN 55024:2010; FCC Título 47 CFR, Parte 15 Clase A (EE. UU.); ICES-003, Issue 4 (Canadá); Directiva EMC 2004/108/EC con marca CE (Europa); otras aprobaciones de emisiones electromagnéticas que imponga cada país		
Certificación de conformidad con las telecomunicaciones		
M631z, M632fht y Flow M632z (telecomunicaciones por cable): ES 203 021; Directiva R&TTE 1999/5/EC con distintivo CE (Europa); reglas y regulaciones de la FCC 47 CFR Parte 68; Industry Canada CS03; y otras aprobaciones de telecomunicaciones que imponga cada país.		
M631z (telecomunicaciones inalámbricas): EN301 489-1 v1.9.2/EN 301 489-1v2.2.1 (2012-09) EN300 328 v1.9.1, FCC Título 47 CFR, Parte 15 Subparte C (Sección 15.247)/IC:RSS-210 IEC 62311:2007/EN62311: 2008; y otras aprobaciones de telecomunicaciones que imponga cada país.		

Información sobre pedidos

Utilice accesorios y consumibles específicamente diseñados para la impresora multifunción con el fin de obtener un rendimiento eficiente. Para solicitar los accesorios y consumibles indicados en este documento, visite hp.com. Para obtener información de contacto de HP por países, visite hp.com/go/contact. Si no dispone de acceso a Internet, póngase en contacto con el distribuidor autorizado de HP.

Impresora multifunción	Impresora multifunción HP LaserJet Enterprise M631dn	J8J63A
	Impresora multifunción HP LaserJet Enterprise Flow M631h	J8J64A
	Impresora multifunción HP LaserJet Enterprise M631z	J8J65A
	Impresora multifunción HP LaserJet Enterprise M632h	J8J70A
	Impresora multifunción HP LaserJet Enterprise M632fht	J8J71A
	Impresora multifunción HP LaserJet Enterprise Flow M632z	J8J72A
Consumibles	Cartucho de tóner negro Original HP LaserJet 37A (aprox. 11 000 páginas) ²⁶	CF237A
	Cartucho de tóner negro de alta capacidad Original HP LaserJet 37X (aprox. 25 000 páginas) ²⁶	CF237X
	Cartucho de tóner negro de capacidad superior Original HP LaserJet 37Y (aprox. 41 000 páginas) ²⁶	CF237Y
	Recarga de cartuchos de grapas HP (5000 grapas)	J8J96A
Accesorios	Alimentador de papel de 550 hojas HP LaserJet	J8J89A
	Alimentador de papel de 550 hojas HP LaserJet con soporte y armario	J8J91A
	Alimentador de papel de 550 hojas HP LaserJet y bandeja de entrada de gran capacidad para 2000 hojas y soporte	J8J92A
	Alimentador de papel de 3 × 550 hojas y soporte HP LaserJet	J8J93A
	Alimentador de sobres HP LaserJet	J8J90A
	Puertos USB internos de HP (módulo AA - CSR-A)	B5L28A
	Disco duro seguro de alto rendimiento de HP (FIPS - CSR-A)	B5L29A
	Arnés para interfaz exterior HP (FIH)	B5L31A
	Accesorio de fax analógico para impresoras multifunción HP LaserJet 500	CC487A
	Servidor de impresión HP Jetdirect 2900nw	J8031A
	Accesorio HP Jetdirect 3000w NFC/Wi-Fi Direct ^{16, 33}	J8030A
	Accesorio de módulo de plataforma de confianza HP	F5S62A
	Kit de cubierta de teclado HP LaserJet para sueco (solo los modelos Flow)	A7W14A
	Kit de cubierta de teclado HP LaserJet para danés, francés de Suiza y alemán de Suiza (se incluye al solicitar la opción BAZ) (solo los modelos Flow)	A7W13A
	Kit de mantenimiento HP LaserJet de 220 V (225 000 páginas)	J8J88A
	Kit de sustitución de rodillo del AAD (150 000 páginas)	J8J95A
Kit de memoria DIMM de 1 GB	E5K48A	
Servicios HP	Optimice el rendimiento: está en sus manos. HP Care le ofrece opciones para facilitar la gestión de su entorno de imagen e impresión: desde servicios Care Pack hasta servicios personalizables y de asesoría. Los servicios gestionados de impresión de HP nos permiten encargarnos de todo por usted.	Asegúrese de que sus inversiones en imagen e impresión estén protegidas con los servicios Care Pack, parte de HP Care. Seleccione su paquete de servicios para que su impresora multifunción funcione sin problemas y su negocio siga avanzando. Ahora su oficina puede pasar menos tiempo solucionando problemas y más tiempo realizando las tareas que de verdad importan. Para obtener más información, visite hp.com/go/cpc ⁴⁶ .
	3 años de asistencia de hardware HP al siguiente día laborable + retención de soporte defectuoso para la impresora multifunción HP LaserJet Enterprise M63x	U9NK0E
	5 años de asistencia de hardware HP al siguiente día laborable + retención de soporte defectuoso para la impresora multifunción HP LaserJet Enterprise M63x	U9NK2E
	1 año de asistencia de hardware HP postgarantía + retención de soporte defectuoso para la impresora multifunción HP LaserJet Enterprise M63x	U9NL8PE
Soluciones	HP Web Jetadmin: hp.com/go/wja	
	Controlador de impresión universal de HP: hp.com/go/upd	
	HP JetAdvantage Security Manager: hp.com/go/securitymanager	
	Fuentes, códigos de barras y emulación IPDS para HP LaserJet disponibles en hp.com/go/laserjetfonts	
	Soluciones en la nube bajo demanda de HP JetAdvantage: hp.com/go/JetAdvantageondemand Para obtener más información sobre las soluciones de infraestructura, gestión y flujos de trabajo disponibles, visite hp.com/go/printing solutions	

Apéndice A: funciones de seguridad



Recursos

Soluciones de seguridad de HP JetAdvantage:

- Página web: hp.com/go/printsecurity
- Resumen de la solución:
<http://h20195.www2.hp.com/V2/GetPDF.aspx/4AA3-1295EEW.pdf>
- Vídeo:
<http://hp.brightcovegallery.com/products/detail/video/4270905124001/>

HP JetAdvantage Security Manager⁷:

- Página web: hp.com/go/securitymanager
- Folleto:
<http://h20195.www2.hp.com/V2/GetPDF.aspx/4AA3-9275EEW.pdf>
- Vídeo:
<http://hp.brightcovegallery.com/products/detail/video/4270837770001/>

La impresión más segura del mundo¹

Las impresoras multifunción HP LaserJet Enterprise de las series M631/M632 han sido diseñadas para que funcionen conjuntamente con soluciones de seguridad que permitan reducir el riesgo, mejorar el cumplimiento y proteger su red de extremo a extremo. Proteja los dispositivos, la información y los documentos con las funciones de seguridad integradas y opcionales¹.

Proteja su dispositivo

A medida que las capacidades aumentan y los dispositivos se integran cada vez más en su trabajo, la seguridad adquiere mayor importancia. Las siguientes funciones permiten proteger las series M631/M632:

- **Protección integrada:** las funciones integradas en varios niveles le permiten proteger a su impresora multifunción de las amenazas de seguridad más complejas, desde el encendido hasta el apagado. Para obtener más información, visite hp.com/go/PrintersThatProtect.
 - HP Sure Start garantiza que la BIOS del dispositivo arranque correctamente cada vez sin que se modifique o dañe el código original de HP. Si se detecta una anomalía, el dispositivo se reinicia para repararse automáticamente.
 - Las listas blancas verifican que el firmware del dispositivo se cargue correctamente con el código original de HP (sin que se produzcan daños) en cada ocasión.
 - La detección de intrusiones en tiempo de ejecución protege del malware al supervisar continuamente la actividad para detectar y detener los ataques. Si se detecta una anomalía, el dispositivo se reinicia automáticamente.
- **Almacenamiento cifrado con borrado seguro:** la impresora multifunción integra el cifrado para proteger la información. Cuando los datos almacenados ya no son necesarios, el uso de las funciones integradas en el dispositivo permite sobrescribir los datos y borrar la información confidencial de forma segura. HP ofrece varios mecanismos para borrar los datos almacenados, incluida la funcionalidad conforme con la publicación especial 800-88 del Instituto Nacional de Estándares y Tecnología (NIST) de Estados Unidos.
- **Puertos y protocolos:** FTP y Telnet aparecen desactivados de forma predeterminada para evitar el uso de protocolos inseguros. Los puertos físicos no utilizados (como los puertos host USB o los puertos de red) se pueden desactivar para prevenir accesos no autorizados.
- **Control del acceso de administrador al dispositivo:** configure las contraseñas de los administradores para que únicamente el personal de TI u otras personas autorizadas puedan configurar y modificar los ajustes del dispositivo.
- **Certificación de Criterios Comunes:** los dispositivos HP Enterprise cumplen con los estándares de seguridad reconocidos internacionalmente, como la Certificación de Criterios Comunes (CCC) y FIPS 140.

Proteja sus datos

Su impresora multifunción contiene información confidencial. Asegúrese de que no esté en peligro.

- **Protección de red:** los estándares de red cifrados, como 802.1x o Ipsec, protegen la información cuando se transmite a través de la red entre el dispositivo y las herramientas de gestión, como HP Web Jetadmin⁶ o el servidor web integrado de HP.
- **Cifrado de la información transmitida:**
 - Proteja los trabajos de impresión que se transmiten al dispositivo con sistemas de cifrado como el protocolo de impresión por Internet sobre TLS (IPPS). También puede proteger el cifrado de los trabajos de impresión con el controlador de impresión universal de HP⁴⁷, que proporciona un verdadero cifrado y descifrado AES 256 simétrico de los trabajos de impresión desde el cliente a la página mediante una contraseña definida por el usuario que utiliza bibliotecas criptográficas validadas FIPS 140 de Microsoft.
 - Seleccione la intensidad del cifrado de CipherSuite para evitar el uso de protocolos antiguos o inseguros en los datos que se transmiten.
 - Los archivos PDF escaneados y los correos electrónicos se pueden cifrar usando las bibliotecas criptográficas validadas FIPS 140 de Microsoft.
 - HP también ofrece una amplia gama de soluciones de flujo de trabajo HP JetAdvantage que proporcionan funciones avanzadas de captura y enrutamiento con seguridad empresarial. Para obtener más información, visite hp.com/go/documentmanagement.
- **Cifrado de la información almacenada:**
 - El disco duro seguro de alto rendimiento de HP (opcional en el modelo M631dn y estándar en el resto de modelos) proporciona un cifrado completo de hardware AES de 256 bits para proteger la información confidencial de su empresa, como los trabajos de impresión o las contraseñas³.
 - Añada el accesorio del módulo de plataforma de confianza (TPM) opcional de HP para aumentar la protección de las credenciales y los datos cifrados ya que sella de forma automática las claves de cifrado del dispositivo al TPM. Proporciona una identidad segura del dispositivo mediante la generación y protección de claves certificadas privadas⁵.

Cortafuegos: evite que el malware y los virus penetren en su red limitando el acceso de las impresoras a los dispositivos informáticos que pertenecen a la red.

- **Autenticación y autorización:** gestione el acceso de los usuarios mediante funciones nativas o soluciones opcionales.
 - Con la autenticación del usuario incluida, puede solicitar a los usuarios que se identifiquen mediante un código PIN/PIC, LDAP o autenticación de Windows/Kerberos. También puede integrar estos sistemas con Active Directory.
 - Las soluciones de autenticación opcionales como HP Access Control le permiten habilitar funciones de autenticación avanzadas mediante tarjetas de proximidad o dispositivos móviles compatibles con NFC. Para obtener más información, visite hp.com/go/hpac. El bolsillo de integración de hardware permite la integración de algunos lectores de tarjetas⁴.
- **Controles de acceso basados en roles:** restrinja el acceso a las utilidades de gestión, evite las configuraciones no deseadas de los dispositivos y disminuya los costes y los riesgos de seguridad con la restricción de las funciones de las impresoras.
 - Con HP FutureSmart 4, puede disfrutar de un mayor control sobre los ajustes de seguridad y los permisos de los dispositivos. Los administradores de TI pueden decidir quién puede acceder a determinadas funciones de los dispositivos.
 - La gestión de derechos opcional de HP Access Control le permite ofrecer diversas capacidades a los distintos usuarios, o incluso a departamentos enteros, en función de sus necesidades. Por ejemplo, puede limitar quién puede usar las funciones de fax, escaneado a correo electrónico o escaneado a fax.
- **Impresión móvil:** las soluciones Wi-Fi Direct¹⁶, Bluetooth[®] de baja energía¹⁷ y NFC Touch-to-print³³ permiten a los usuarios móviles conectarse a la impresora multifunción sin acceder a la red de la empresa. HP también ofrece soluciones de impresión móvil basadas en servidor que proporcionan funciones de impresión pull segura, así como funciones avanzadas de gestión e informes. Para obtener más información sobre HP JetAdvantage Connect y HP Access Control, visite hp.com/go/businessmobileprinting.
- **Certificados de identidad del dispositivo y de una autoridad de certificación:** esta impresora multifunción es compatible con los certificados de identidad firmados por una autoridad de certificación corporativa (AC), que proporciona verificación de la identidad y la autenticidad. El dispositivo también es compatible con los certificados de una AC para la validación de los certificados de identidad. Los certificados permiten comunicaciones punto a punto seguras con el dispositivo cuando se utilizan junto a funciones como IPsec, IPP seguro y HP ePrint, entre otras. Se pueden almacenar certificados adicionales para la validación de servidores de correo electrónico S/MIME y la autenticación 802.1x. Ahorre tiempo mediante el uso de HP JetAdvantage Security Manager para la instalación y renovación automática de los certificados⁷.



Proteja sus documentos físicos

HP ofrece diversas soluciones para evitar que los documentos caigan en las manos equivocadas y prevenir los fraudes.

- **Impresión PIN/pull:** los documentos se retienen para que solo pueda acceder a ellos la persona que los envía a imprimir. Las soluciones de impresión pull protegen los datos confidenciales al solicitar autenticación en el dispositivo y proporcionan a los usuarios la posibilidad de imprimir los documentos desde cualquier dispositivo que disponga de esta solución.
 - Impresión con PIN integrada: cuando los usuarios envían trabajos de impresión confidenciales, reciben un número PIN que deben introducir en el dispositivo para recuperar el trabajo.
 - Impresión segura de HP JetAdvantage: con esta solución asequible diseñada para las pymes, los trabajos se almacenan en la nube o en el ordenador de sobremesa del usuario. Su instalación y uso son fáciles, permite a los usuarios recuperar trabajos desde un dispositivo móvil y es compatible con los dispositivos de varios fabricantes. Para obtener más información, visite hp.com/go/JetAdvantageSecurePrint¹⁰.
 - Impresión privada de HP JetAdvantage: con la solución basada en la nube de HP disfrutará de las ventajas de la impresión pull sin complicaciones. Es fácil de configurar y no requiere un servidor, instalación o mantenimiento. Para obtener más información, visite hp.com/go/JetAdvantagePrivatePrint¹¹.
 - Impresión pull segura con HP Access Control: esta sólida solución opcional basada en servidor ofrece varias formas de autenticación, incluida la lectura de identificaciones, así como una seguridad, gestión y capacidad de ampliación empresarial. Para obtener más información, visite hp.com/go/hpac.
- **Funciones antifraude integradas:** se trata de una valiosa herramienta para documentos confidenciales como recetas, certificados de nacimiento o transcripciones. Las funciones antifraude se integran antes de que los documentos sean enviados a la impresora multifunción y se imprimen en papel usando la solución opcional de impresión segura de documentos de HP y TROY.

Gestione fácilmente la seguridad en toda la flota



HP JetAdvantage Security Manager

Proteja su flota de impresión HP con la solución considerada como pionera por Buyers Laboratory (BLI)⁷.

HP JetAdvantage Security Manager

Configure fácilmente las políticas de ajustes de seguridad y valide automáticamente la configuración en todas las impresoras HP de su flota. La solución opcional HP JetAdvantage Security Manager ofrece un enfoque eficaz basado en políticas⁷.

- Automatice muchas tareas tediosas para ahorrar tiempo al personal de TI, al mismo tiempo que protege los datos y documentos más importantes de su empresa.
- Optimice el proceso para implementar y supervisar de forma segura los dispositivos mediante la aplicación de una única política de seguridad en toda la flota.
- Cree de forma fácil una política de seguridad de impresión para su entorno gracias a la plantilla de la política básica de HP Security Manager.
- Proteja los nuevos dispositivos de HP en cuanto se añadan a su red o después de un reinicio con HP Instant-on Security. Este software configura automáticamente los ajustes para cumplir la política de seguridad corporativa.
- Mejore la seguridad de su infraestructura y las comunicaciones de los dispositivos mediante la implementación de certificados de identidad únicos en toda su flota y la supervisión para garantizar que siguen siendo válidos. Con la gestión eficiente de los certificados de la flota de HP Security Manager, el trabajo administrativo, que requiere la instalación de certificados en toda la flota, es menor que el trabajo que supone la instalación manual de un certificado en un solo dispositivo.
- Mantenga y verifique de forma activa el cumplimiento de las políticas de seguridad definidas con la supervisión automatizada y la generación de informes basada en riesgos de HP Security Manager.



Para obtener más información sobre HP JetAdvantage Security Manager, visite hp.com/go/securitymanager.

Compatible con las herramientas de SIEM

Reciba una notificación instantánea de posibles problemas de seguridad para adoptar inmediatamente las medidas necesarias con el fin de evitar posibles ataques. Los datos de los eventos de las impresoras HP Enterprise se pueden enviar a herramientas de gestión de eventos e información de seguridad (SIEM) como ArcSight, Splunk o SIEMonster para una supervisión en tiempo real. Los responsables de seguridad de TI pueden revisar fácilmente los puntos finales de las impresoras como parte de un ecosistema de TI más amplio con el fin de detectar y resolver las alertas de seguridad.



Mejores prácticas de seguridad de HP

Desde 2005, HP ha publicado listas de comprobación con las mejores prácticas de seguridad para entornos de red comunes en grandes empresas y pymes. Para obtener más información sobre las soluciones y listas de comprobación de seguridad de HP, visite hp.com/go/printsecurity.

Apéndice B: funciones de gestión de flota

Gestión simple e individual del dispositivo

La impresora multifunción también se puede gestionar mediante el servidor web integrado de HP. Utilice un navegador de Internet para supervisar el estado, configurar los parámetros de la red o acceder a las funciones del dispositivo.

Recursos

HP Web Jetadmin:

- Página web: hp.com/go/wia
- Resumen de la solución: <http://h20195.www2.hp.com/V2/GetPDF.aspx/4AA5-2719EEW.pdf>
- Video: <http://hp.brightcovegallery.com/solutions/detail/video/4271055504001/>

Controlador de impresión universal de HP:

- Página web: hp.com/go/upd
- Resumen de la solución: <http://h20195.www2.hp.com/V2/GetPDF.aspx/4AA2-4781EEW>

Gestión eficiente desde una sola ubicación central

Las impresoras multifunción HP LaserJet Enterprise de las series M631/M632 son compatibles con HP Web Jetadmin⁶, una solución de gestión de HP JetAdvantage. Esta solución única le permite gestionar con eficiencia una amplia variedad de dispositivos de red y dispositivos conectados a un ordenador, como impresoras, productos multifunción y escáneres. Instale, configure, resuelva incidencias, proteja y gestione sus dispositivos de forma remota; logrará aumentar la productividad de la empresa a la vez que ahorrará tiempo, controlará los costes, protegerá sus activos y obtendrá un mejor retorno de su inversión. Integre con facilidad nuevos dispositivos HP LaserJet Pro y Enterprise sin necesidad de actualizar HP Web Jetadmin. Un complemento universal le ofrece compatibilidad con la mayoría de las funciones de los nuevos dispositivos y le permite aplicar políticas corporativas en un solo paso, lo cual le permite ahorrar tiempo y simplificar la gestión de los dispositivos⁶.

HP Web Jetadmin le permite:

- Saber exactamente cuántos dispositivos tiene su empresa y de qué tipo.
- Controlar el uso de consumibles, lo que le ayuda a tomar decisiones de compra inteligentes, reducir los gastos, e incluso hacer un seguimiento de los costes de impresión y asignarlos a departamentos o usuarios individuales.
- Simplificar y, en muchos casos, automatizar las tareas rutinarias. Por ejemplo, puede aplicar políticas en toda la flota con el fin de configurar automáticamente los nuevos dispositivos con los ajustes de impresión y seguridad adecuados en cuanto se añaden a la red.
- Proporcionar al departamento de TI las herramientas que necesita (como las alertas automáticas) para solucionar rápidamente los problemas, y con frecuencia de manera proactiva, antes de recibir una consulta.
- Verificar que sus dispositivos están actualizados con el último firmware y configurados adecuadamente (especialmente importante en las organizaciones que necesitan cumplir normativas legales).
- Usar sólidas herramientas de seguimiento e informes que le ayudarán a tomar mejores decisiones acerca de cómo implementar los dispositivos en su organización para poder aprovechar al máximo sus inversiones en TI.
- Aprovechar las opciones adicionales, como el módulo de conectividad de bases de datos de HP que funciona junto con HP Web Jetadmin para ayudarle a establecer y alcanzar sus objetivos medioambientales.
- Proteger al máximo su inversión con HP Web Jetadmin Premium Support. Esta opción de servicio ampliado brinda al personal acceso a los exclusivos ingenieros de soporte de software de HP, que ofrecen asesoramiento, recomendaciones de uso, diagnósticos de problemas, etc.

HP Web Jetadmin puede beneficiar a los departamentos de TI de los entornos de impresión gestionados de cualquier tamaño, desde empresas grandes que gestionan miles de dispositivos hasta pequeños negocios con apenas unas cuantas unidades. Para obtener más información o descargar esta herramienta de software gratuita, visite hp.com/go/wia.

Simplifique la impresión con un controlador común

El controlador de impresión universal (UPD) de HP permite a los usuarios de dispositivos móviles de Microsoft y de ordenadores de sobremesa tradicionales acceder a todas las funciones de la gran mayoría de dispositivos HP en su entorno de impresión gestionada sin necesidad de ayuda⁴⁷.

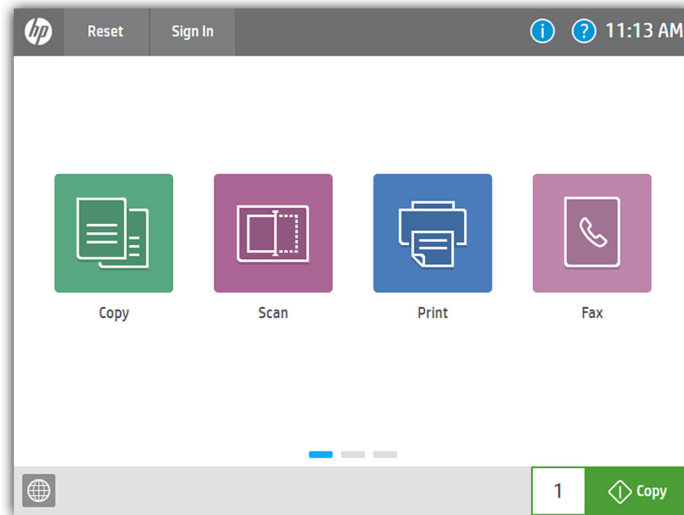
Evite complicaciones en su ordenador reemplazando varios controladores de impresión por una solución versátil. Facilite el trabajo al departamento de TI reduciendo drásticamente el número de controladores que debe gestionar y ofreciéndole las herramientas necesarias para aumentar su eficiencia. Con el UPD de HP, el departamento de TI puede ajustar fácilmente la configuración de los dispositivos con el fin de reducir los costes de impresión, mejorar la seguridad y satisfacer los objetivos medioambientales. Por ejemplo, permite implementar fácilmente la impresión a doble cara o la entrada más rápida en el modo de suspensión en toda la flota. Además, las valiosas herramientas incluidas en el kit de recursos para el administrador de impresoras HP UPD permiten ahorrar tiempo y dinero al simplificar las tareas del departamento de TI, implementar políticas de impresión y supervisar el uso en toda la empresa. También puede utilizar el HP UPD en combinación con HP Web Jetadmin para crear listas de impresoras gestionadas en toda la flota, informes, etc.

Puede descargar de forma gratuita esta valiosa solución de controladores de flotas y las herramientas del kit de recursos del administrador de impresoras. Para obtener más información acerca de cómo le puede ayudar el controlador de impresión universal de HP a proteger sus inversiones en imagen e impresión, simplificar la gestión y aumentar la productividad, visite hp.com/go/upd.

Apéndice C: funciones del panel de control

Actualización a una interfaz moderna

Las impresoras multifunción HP LaserJet Enterprise de las series M631/M632 están equipadas con el firmware HP FutureSmart 4.0. Su moderna interfaz tipo tablet ofrece un uso fácil e intuitivo de las funciones en toda su flota de dispositivos empresariales. La interfaz del panel de control ampliable mejora la futura escalabilidad y permite la personalización, además de ofrecer un avanzado conjunto de nuevas aplicaciones y funciones de usabilidad. Incluso puede personalizarla con la imagen y el logotipo de su empresa. El nuevo centro de mensajes, con información más detallada y útiles animaciones, facilita la gestión de los eventos del dispositivo. La pantalla de inicio simplificada muestra solo cuatro aplicaciones principales de forma predeterminada (tres aplicaciones para los productos sin funciones de fax). El acceso a las aplicaciones adicionales se realiza fácilmente deslizando el dedo de derecha a izquierda, como en un smartphone o tablet.

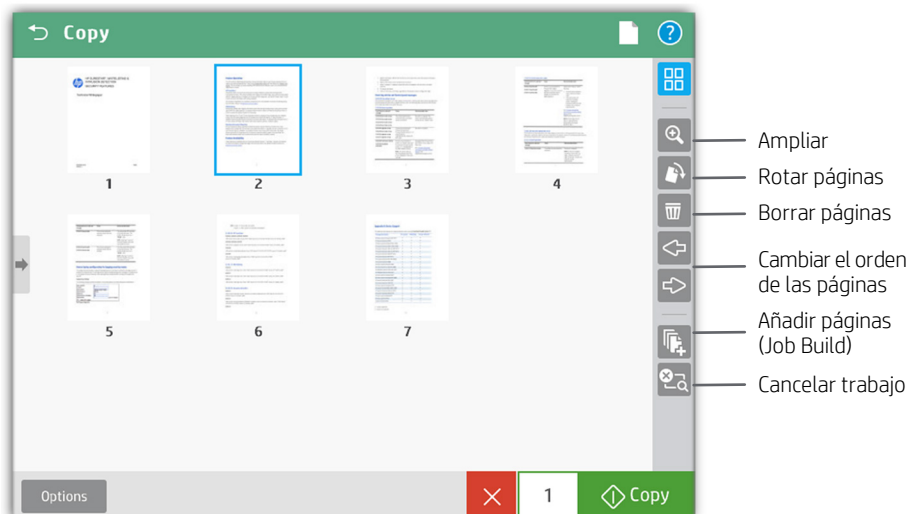


Edición de tareas directamente desde la impresora multifunción

El panel de control ofrece una vista previa mejorada de las imágenes, que ahora también incluye copias y escaneados. Directamente desde el panel de control de la pantalla táctil en color de 20,3 cm del dispositivo, puede previsualizar y editar con facilidad los archivos escaneados antes de enviarlos. Además, puede realizar cambios (como la rotación) en una o varias páginas a la vez. La separación por lotes permite la creación de archivos PDF o PDF/A distintos a partir de las páginas escaneadas. Las impresoras multifunción de los modelos Flow M631h y M632z también pueden crear archivos PDF OCR y PDF/A OCR.



La nueva interfaz de usuario admite funciones como **deslizar, rotar y arrastrar y soltar**



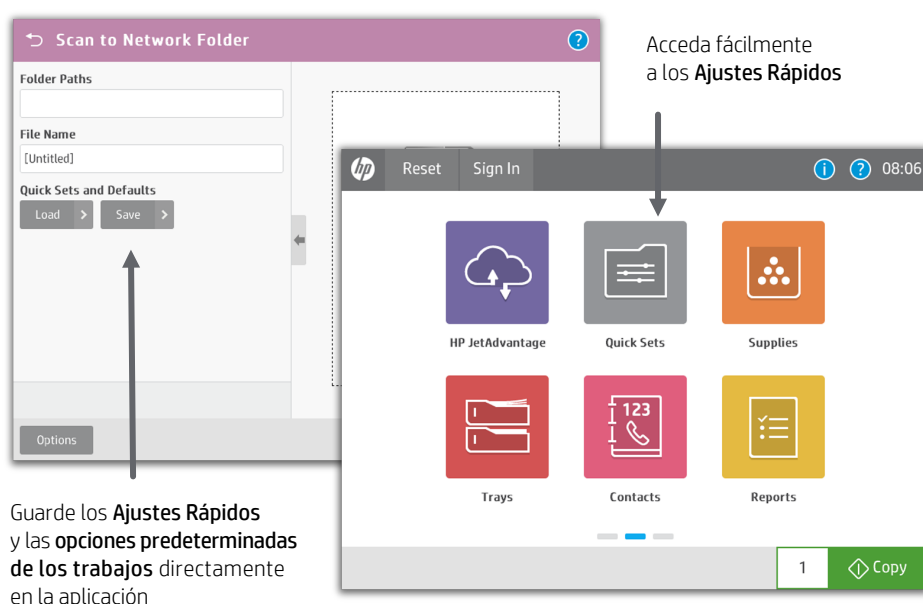
Acceda a una **vista previa** antes de realizar el trabajo de copia

Use los Ajustes Rápidos de HP para iniciar flujos de trabajo automatizados

Las funciones de envío digital de estas impresoras multifunción permiten a los usuarios enviar documentos a diversos destinos, como correos electrónicos, carpetas de red, fax, FTP, dispositivos USB o Microsoft SharePoint.

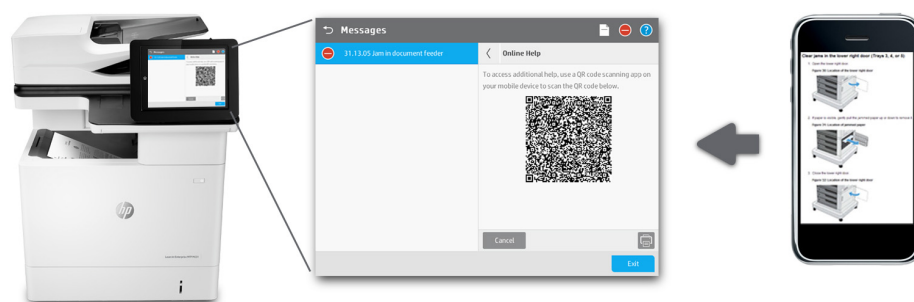
Los Ajustes Rápidos automatizan todos los pasos de un flujo de trabajo complicado y permiten acceder fácilmente a las configuraciones que más se utilizan, como el tamaño de página, la resolución y el formato de archivo. También puede especificar configuraciones de seguridad, como el cifrado de PDF, para el envío por correo electrónico cifrado y firmado.

Los Ajustes Rápidos se pueden colocar fácilmente en cualquier pantalla o carpeta mediante la función de personalización de la pantalla de inicio, para que los usuarios encuentren rápidamente las funciones que necesitan. Con los Ajustes Rápidos, el departamento de TI puede fomentar o bloquear el acceso a determinadas funciones de los dispositivos. Las consultas de soporte técnico se reducen cuando los usuarios encuentran todo lo que necesitan y se les restringe el acceso a los ajustes que no deberían modificar.



Solucione los problemas con facilidad

Las impresoras multifunción HP LaserJet Enterprise de las series M631/M632 permiten al departamento de TI ahorrar un tiempo valioso en la resolución de incidencias. El panel de control remoto permite acceder remotamente a la interfaz de usuario, de modo que el departamento de TI pueda solucionar las incidencias sin tener que desplazarse hasta la impresora⁴⁸. Los usuarios también pueden resolver problemas técnicos rápidamente con los innovadores y actualizados servicios de ayuda en línea basados en la nube que resultan de gran utilidad. Solucione los problemas fácilmente desde su ordenador de sobremesa o dispositivo móvil. Un código de respuesta rápida (QR) que aparece en la pantalla táctil enlaza con el servicio de ayuda en línea desde smartphones y tablets⁴⁹. También puede encontrar estos enlaces en el registro de eventos del servidor web integrado de HP.



- ¹ Basado en el análisis de HP de la información publicada en 2016 sobre las funciones de seguridad de las impresoras de la competencia de la misma categoría. Solo HP ofrece una combinación de funciones de seguridad que pueden supervisar la detección y detención automática de un ataque, para, posteriormente, autovalidar la integridad del software durante un reinicio. Para consultar una lista de impresoras, visite hp.com/go/printersthatprotect. Para obtener más información, visite: hp.com/go/printersecurityclaims.
- ² Algunas funciones requieren una compra adicional. Para activar las funciones de seguridad, es posible que se necesite una actualización del paquete de servicios FutureSmart. Más información en hp.com/go/printsecurity.
- ³ El disco duro seguro de alto rendimiento de HP se ofrece de forma estándar en todos los modelos excepto en la impresora M631 dn. Se puede añadir a la impresora M631 dn con un accesorio opcional.
- ⁴ Las soluciones implementadas mediante el bolsillo de integración de hardware (HIP) deben adquirirse por separado.
- ⁵ El accesorio opcional del módulo de plataforma de confianza de HP puede requerir una actualización del firmware.
- ⁶ HP Web Jetadmin se encuentra disponible para su descarga de forma completamente gratuita en hp.com/go/wja.
- ⁷ HP JetAdvantage Security Manager se vende por separado. Para obtener más información, visite hp.com/go/securitymanager. Basado en estudios internos relativos a ofertas de la competencia de HP (Comparativa de seguridad de dispositivos de enero de 2015) y el informe sobre las soluciones de HP JetAdvantage Security Manager 2.1 realizado por Buyers Laboratory, LLC. en febrero de 2015.
- ⁸ Basado en un análisis de las ofertas SaaS de los fabricantes de impresoras realizado por HP el 1 de septiembre de 2016. Ningún otro fabricante de impresoras ofrece un único portal en la nube para la gestión de usuarios y aplicaciones.
- ⁹ Requiere una conexión a Internet. Los navegadores compatibles son Microsoft Internet Explorer 9-11, Google Chrome™ 9 o posterior, Mozilla® Firefox® 4 o posterior y Safari® 5 o posterior. Compatible con determinados dispositivos HP LaserJet, PageWide, OfficeJet Pro y Digital Sender Flow con conexión a Internet. Algunas aplicaciones son compatibles con entornos de varios fabricantes. Puede requerir una actualización del firmware. Más información en hp.com/go/jetadvantageondemand.
- ¹⁰ Impresión segura de HP JetAdvantage: la impresión pull funciona con cualquier impresora o impresora multifunción conectada a la red. La autenticación está disponible para la mayoría de los dispositivos HP LaserJet, PageWide y OfficeJet Pro, así como para algunos dispositivos de otras marcas. Algunos dispositivos pueden requerir una actualización del firmware. Es necesaria una conexión a Internet para el almacenamiento en la nube y la recuperación de trabajos de impresión. La función de impresión de trabajos desde un dispositivo móvil requiere una conexión a la red y un código QR. Para obtener más información y consultar una lista de impresoras e impresoras multifunción compatibles, visite hp.com/go/jetadvantagesecureprint.
- ¹¹ La impresión privada de HP JetAdvantage solo está disponible en Norteamérica y en algunos países europeos. Un lector de tarjetas que se vende por separado se encuentra disponible para determinadas impresoras e impresoras multifunción de HP con pantalla táctil. Más información en hp.com/go/jetadvantageprivateprint.
- ¹² Medido según la norma ISO/IEC 17629. La velocidad exacta varía en función de la configuración del sistema, la aplicación de software, el controlador y la complejidad del documento. Para obtener más información, visite hp.com/go/printerclaims.
- ¹³ Medido después de 15 minutos en suspensión. La velocidad exacta varía en función de la configuración del sistema, la aplicación de software, el controlador, la complejidad del documento y el tiempo de suspensión.
- ¹⁴ Medido según la norma ISO/IEC 24734; no incluye el primer juego de documentos de prueba. Para obtener más información, visite hp.com/go/printerclaims. La velocidad exacta varía en función de la configuración del sistema, la aplicación de software, el controlador y la complejidad del documento.
- ¹⁵ Medido según la prueba de funciones de la norma ISO 24734, con alimentación horizontal en tamaño A5. La velocidad puede variar según el contenido, el ordenador, la orientación y el tipo de soporte. La impresión horizontal en tamaño A5 no puede ser a doble cara.
- ¹⁶ La impresión con Wi-Fi Direct se integra en el modelo HP LaserJet Enterprise M631z. Los demás modelos pueden añadir la impresión Wi-Fi Direct con la compra del accesorio opcional HP Jetdirect 3000w NFC/Wi-Fi Direct. El dispositivo móvil debe estar conectado directamente a la señal Wi-Fi Direct® de una impresora o impresora multifunción compatible antes de imprimir. En función del dispositivo móvil, es posible que sea necesario el uso de una aplicación o controlador. Para obtener más información, visite hp.com/go/mobileprinting. Wi-Fi Direct es una marca comercial registrada de Wi-Fi Alliance®.
- ¹⁷ Bluetooth® de baja energía se ofrece de forma estándar únicamente en el modelo de impresora multifunción HP LaserJet Enterprise M631z y no se puede añadir a otros modelos.
- ¹⁸ Requiere la compra de un software de servidor como HP JetAdvantage Connect o la impresión pull segura de HP Access Control. Más información en hp.com/go/businessmobileprinting.
- ¹⁹ Se requiere la compra de bandejas de papel opcionales para alcanzar la capacidad de entrada máxima. El modelo M631z tiene una capacidad de entrada máxima de 2850 hojas, el modelo M632fht tiene una capacidad de entrada máxima de 1750 hojas y los demás modelos tienen una capacidad de entrada máxima de 3750 hojas.
- ²⁰ Los accesorios para la gestión de papel estándar y opcional varían según el modelo. Para obtener más información, consulte el apartado de accesorios para la gestión del papel en la página 9.
- ²¹ La declaración relativa al consumo de energía se basa en los datos de TEC publicados en energystar.gov en enero de 2017. Los datos se han normalizado para determinar la eficiencia energética de las impresoras láser de su categoría con velocidades de 55 a 65 ppm (carta). Información sujeta a la configuración de los dispositivos. Los resultados reales pueden variar.
- ²² Las funciones de la tecnología HP Auto-On/HP Auto-Off dependen de la impresora y la configuración.
- ²³ En comparación con productos que usan un fusor tradicional.
- ²⁴ Basado en el rendimiento según la norma ISO/IEC 19752 de los cartuchos de tóner negro Original HP LaserJet 81X de alta capacidad en comparación con los cartuchos de tóner negro Original HP LaserJet 37Y de capacidad superior. Más información en hp.com/go/learnaboutequipment.
- ²⁵ Los cartuchos de tóner negro de alta capacidad Original HP LaserJet 37X y de capacidad superior HP 37Y no se incluyen con la compra de la impresora; se venden por separado. Más información en hp.com/go/learnaboutequipment.
- ²⁶ Rendimientos de los cartuchos de tóner establecidos según las normas de prueba ISO/IEC. El rendimiento real y los costes pueden variar considerablemente según las imágenes impresas, la cantidad de páginas en color y otros factores.
- ²⁷ Velocidad de escaneado medida desde el AAD con una resolución predeterminada de 300 ppp (blanco y negro, escala de grises y color). Las velocidades reales de procesamiento pueden variar en función de la resolución del escáner, las condiciones de la red, el rendimiento del ordenador y el software de la aplicación.
- ²⁸ El volumen de escaneado mensual recomendado (RMSV) es de un máximo de 44 500 páginas para los modelos Flow M631h y Flow M632z, y de un máximo de 23 750 páginas para los demás modelos. HP recomienda que el número de páginas escaneadas al mes se mantenga en el rango indicado para conseguir un rendimiento óptimo del dispositivo, conforme a factores que incluyen los intervalos de sustitución de los consumibles y la vida del dispositivo a lo largo de un periodo de garantía ampliada.
- ²⁹ El teclado extraíble y la tecnología HP EveryPage solo están disponibles en los modelos de impresoras multifunción HP LaserJet Enterprise Flow M631h y Flow M632z.
- ³⁰ La función de fax es opcional en las impresoras multifunción de los modelos HP LaserJet Enterprise M631 dn, Flow M631h y M632h.
- ³¹ Un administrador debe habilitar el puerto USB de fácil acceso para poder usarlo.

- ³² La impresora multifunción está limitada a un total de seis alimentadores de entrada. Las impresoras multifunción HP LaserJet Enterprise M631z, M632fht y Flow M632z pueden añadir hasta un alimentador de 550 hojas o un alimentador de sobres opcional adicional. Las impresoras multifunción M631dn, Flow M631h y M632h pueden añadir hasta cuatro alimentadores de 550 hojas opcionales adicionales; o pueden añadir uno de los otros accesorios opcionales (alimentador de 1 x 550 hojas y soporte, alimentador de 3 x 550 hojas con soporte y armario o alimentador HCl de 1 x 550 y 2000 hojas y soporte) y hasta un alimentador de 550 hojas o alimentador de sobres opcional adicional. Las configuraciones máximas opcionales pueden sobrepasar las expectativas de las mejores normas de utilidad del cliente.
- ³³ La función Touch-to-print se puede añadir a todos los modelos (excepto al modelo M631z) con la compra del accesorio opcional HP Jetdirect 3000w NFC/Wi-Fi Direct. El dispositivo móvil debe ser compatible con la impresión habilitada para la comunicación de campo cercano (NFC). Para obtener más información, visite hp.com/go/businessmobileprinting.
- ³⁴ Todos los modelos permiten añadir una conexión de red inalámbrica con la compra del servidor de impresión HP Jetdirect 2900nw. El rendimiento inalámbrico depende del entorno físico y de la distancia desde el punto de acceso, y puede estar limitado durante las conexiones VPN activas.
- ³⁵ El software de escaneo no está incluido. Los controladores HP Scan y TWAIN pueden descargarse en hp.com/support.
- ³⁶ Basado en la imagen de prueba n.º 1 de la norma ITU-T con resolución estándar y codificación MMR, el dispositivo de fax de HP puede transmitir a un máximo de 3 segundos/página para V.34 y a 6 segundos/página para V.17.
- ³⁷ HP recomienda que el número de páginas impresas al mes se mantenga en el rango indicado para conseguir un rendimiento óptimo del dispositivo, conforme a factores que incluyen los intervalos de sustitución de los consumibles y la vida del dispositivo a lo largo de un periodo de garantía ampliada.
- ³⁸ El ciclo de trabajo se define como la cantidad máxima de páginas o imágenes impresas al mes. Este valor proporciona una comparación de la solidez del producto en relación con otros dispositivos HP LaserJet o HP Color LaserJet, y permite la implementación adecuada de impresoras e impresoras multifunción para satisfacer las demandas de personas o grupos conectados.
- ³⁹ Compatible con los siguientes dispositivos con iOS 4.2 o superior: iPad, iPad 2, iPhone (3GS o superior) e iPod touch (3.ª generación o superior). Funciona con las impresoras HP compatibles con AirPrint y requiere que la impresora esté conectada a la misma red que su dispositivo iOS. El rendimiento inalámbrico depende del entorno físico y de la distancia entre el punto de acceso y la impresora.
- ⁴⁰ Es necesario registrar una cuenta en ePrint para la impresora. Es posible que se requiera una aplicación o software. Las funciones inalámbricas solo son compatibles con operaciones de 2,4 GHz. Para obtener más información, visite hp.com/go/mobileprinting.
- ⁴¹ El software de la solución completa solo está disponible para Windows 7 y versiones posteriores; el software UPD solo está disponible para Windows 7 y versiones posteriores; el software HP para Mac y Windows ya no se incluye en el CD, pero se puede descargar en 123.hp.com; los sistemas operativos Windows más antiguos (XP, Vista y servidores equivalentes) solo cuentan con los controladores de impresión y escaneo que permiten un número reducido de funciones; Windows SO RT para Tablets (32 y 64 bits) usa un controlador de impresión simplificado integrado en SO RT.
- ⁴² Dimensiones máximas medidas con la puerta de acceso del lateral derecho abierta para solucionar atascos de papel, la puerta del lateral izquierdo abierta para cartuchos, todas las bandejas abiertas y extendidas, y el AAD abierto.
- ⁴³ Los valores acústicos pueden variar. Para obtener más información, visite hp.com/support.
- ⁴⁴ Los requisitos de alimentación dependen del país/región donde se venda la impresora. No convierta los voltajes de funcionamiento. Eso dañaría el dispositivo y anularía la garantía del producto. Los valores de ENERGY STAR® se miden generalmente en un dispositivo de 115 V.
- ⁴⁵ Registro EPEAT® donde proceda. El registro EPEAT varía según el país; consulte epeat.net para conocer el estado del registro según el país.
- ⁴⁶ Los niveles de servicio y los tiempos de respuesta pueden variar según su ubicación geográfica. El servicio empieza a partir de la fecha de compra del hardware. Sujeto a restricciones y limitaciones. Para obtener más información, visite hp.com/go/cpc.
- ⁴⁷ El controlador de impresión universal de HP se encuentra disponible para su descarga de forma completamente gratuita en hp.com/go/upd.
- ⁴⁸ La disponibilidad depende de las actualizaciones o de las ampliaciones del software o firmware.
- ⁴⁹ El servicio de ayuda en línea debe habilitarse en la impresora o impresora multifunción. El dispositivo móvil debe contar con una conexión a Internet para poder acceder a los servicios en línea.

Suscríbase para recibir novedades
hp.com/go/getupdated



© Copyright 2017 HP Development Company, L.P. La información que contiene este documento está sujeta a cambios sin previo aviso. Las únicas garantías de los productos y servicios de HP quedan establecidas en las declaraciones de garantía expresa que acompañan a dichos productos y servicios. Nada de lo aquí indicado debe interpretarse como una garantía adicional. HP no se responsabiliza de errores u omisiones técnicos o editoriales que puedan existir en este documento.

Apple, AirPrint, iPad, iPhone e iPod son marcas comerciales de Apple Inc. Android, Google Chrome y Google Cloud Print son marcas comerciales de Google Inc. ENERGY STAR es una marca comercial registrada en EE. UU. por la Agencia de Protección Medioambiental de Estados Unidos. Microsoft y Windows son marcas comerciales registradas en Estados Unidos del grupo de compañías Microsoft. Bluetooth es una marca comercial perteneciente a su propietario y utilizada bajo licencia por HP Inc.

4AA6-9404ESE, Mayo de 2017, rev. 1

