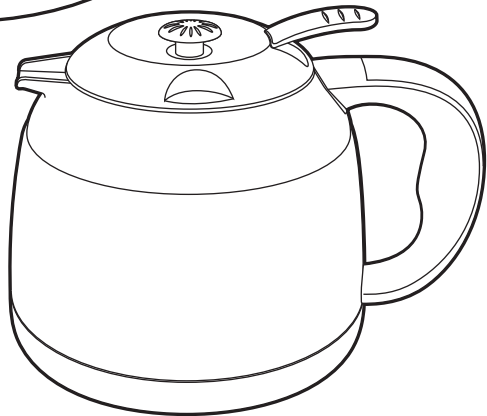
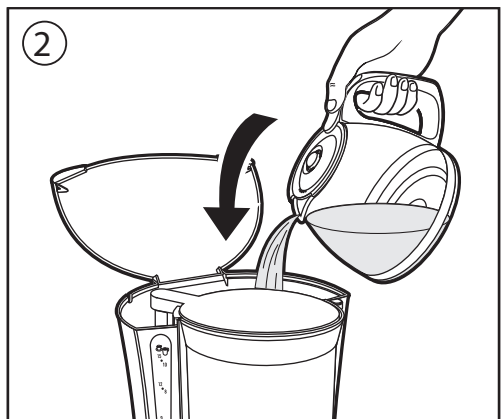
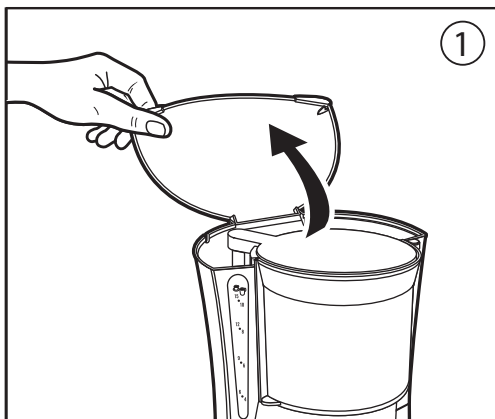


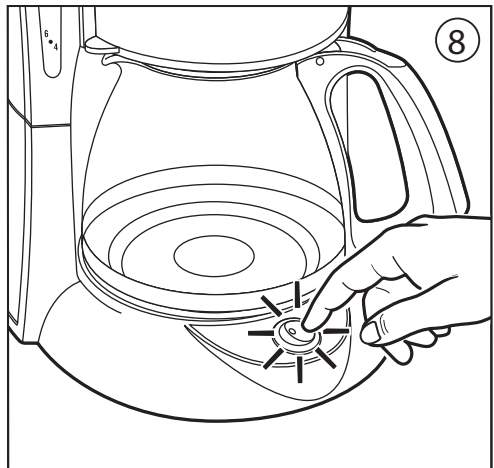
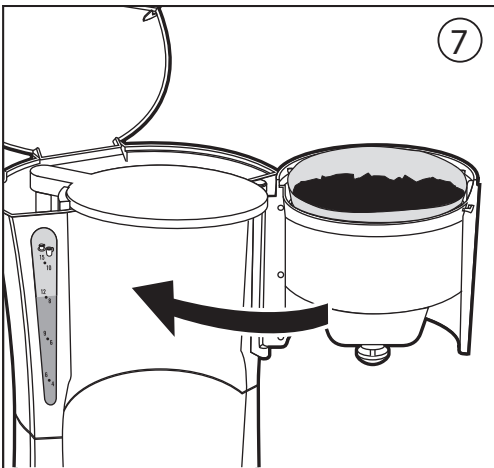
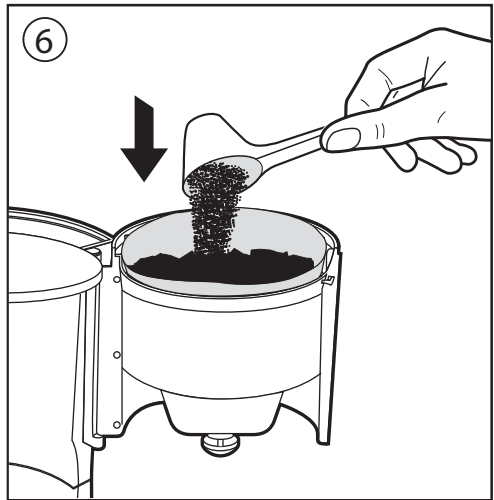
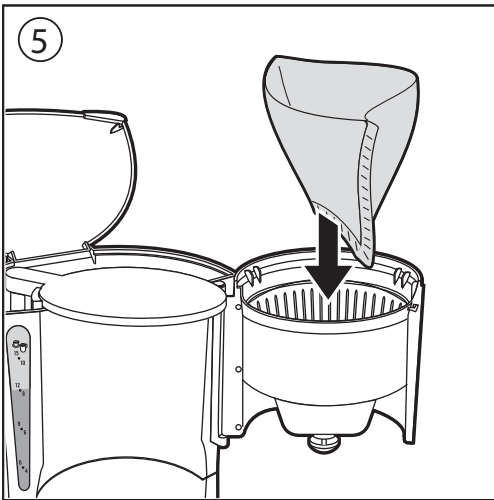
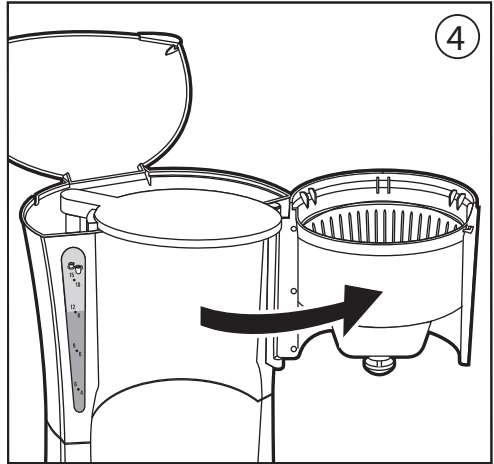
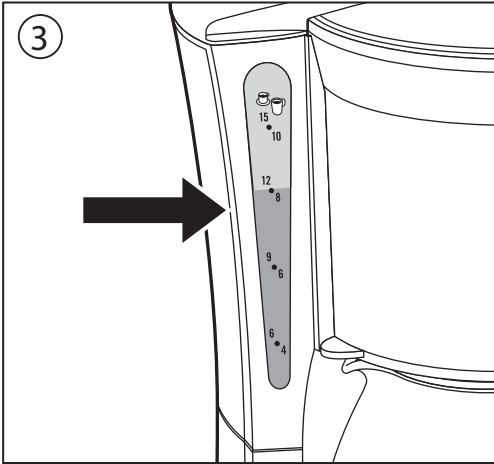
# T-fal



127 V - 1000 W - 60 Hz  
CM2208MX







## Español

### Descripción

- a Tapa
- b Depósito de agua
- c Porta filtro
- d Placa térmica
- e Botón On/Off o pantalla de control
- f Cuchara dosificadora
- g Jarra o termo (según modelo)

#### Modelos programables

- h Pantalla LCD
- i Botón On/Off
- j Botón **AUTO**
- k Botón **PRO**
- l Indicador luminoso de programación (verde)
- m Botón **HR**
- n Botón **MIN**
- o Indicador luminoso on/off (rojo)

### Consejos de seguridad

- **Leer atentamente el modo de empleo antes de utilizar el aparato por primera vez: un uso no conforme librería al fabricante de cualquier responsabilidad.**
- No dejar el aparato al alcance de los niños sin supervisión. Los niños o las personas discapacitadas deben utilizar este aparato bajo vigilancia.
- Antes de conectar el aparato, comprobar que la tensión de alimentación de la instalación corresponde a la del aparato.

#### Cualquier error de conexión anularía la garantía.

- El aparato está destinado exclusivamente para uso doméstico y en el interior de la vivienda.
- Desconectar el aparato en cuanto deje de utilizarlo y limpiarlo.
- No utilizar el aparato si no funciona correctamente o si se ha dañado. En este caso, dirigirse a un servicio técnico autorizado.
- Cualquier intervención que no sea la limpieza y el mantenimiento habitual por parte del cliente, debe realizarla un servicio técnico autorizado.
- Si el cable de alimentación o el enchufe están dañados, no utilice el aparato. Para evitar cualquier peligro, lleve a reemplazar el cable de alimentación a un servicio técnico autorizado.
- No introducir el aparato, el cable de alimentación o el enchufe en agua o cualquier otro líquido.
- No deje colgando el cable de alimentación al alcance de los niños.

- El cable de alimentación nunca debe estar cerca o en contacto con las partes calientes del aparato, cerca de una fuente de calor o en un ángulo vivo.
- Por su seguridad, utilizar sólo accesorios y piezas disponibles por el fabricante en los centros de servicio autorizados.
- No desenchufar el aparato tirando del cable.
- No utilizar la jarra o el termo sobre una llama y sobre placas de cocina eléctricas.
- No volver a introducir agua en el aparato si aún está caliente.
- Cerrar siempre la tapa (a) cuando la cafetera esté funcionando.
- Todos los aparatos se someten a un estricto control de calidad. Se han realizado pruebas de uso con aparatos elegidos al azar, lo que explica las posibles marcas de utilización.
- Nunca introducir la jarra o el termo en un microondas, un lavavajillas o sobre una placa de cocción.
- Nunca introducir la mano dentro del termo.
- No utilizar la jarra o el termo sin la tapa.
- Este aparato no se destina para utilizarse por personas (incluyendo niños) cuyas capacidades físicas, sensoriales o mentales sean diferentes o estén reducidas o carezcan de experiencia o conocimiento a menos que dichas personas reciban una supervisión o capacitación para el funcionamiento del aparato por una persona responsable de su seguridad, los niños deben supervisarse para asegurar que ellos no empleen los aparatos como juguete.

### Antes de la primera utilización

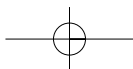
- Ponga a funcionar la cafetera por primera vez sin café con 1 litro de agua para enjuagar el circuito.

### Preparación del café

(Seguir las ilustraciones de 1 a 8)

- Utilizar únicamente agua fría y un filtro de papel n°4. No utilizar el termo sin el tapón.
- No sobrepasar la cantidad máxima de agua indicada en el nivel de agua del depósito.
- Esta cafetera está provista de un sistema anti-goteo que permite servir un café antes de que haya terminado de pasar toda el agua. Reemplazar rápidamente la jarra o el termo para evitar cualquier desbordamiento.
- Para una mejor conservación del calor, enjuague el termo con agua caliente antes de utilizarlo.
- La tapa del termo debe bloquearse firmemente hacia la derecha hasta el tope para la preparación y el mantenimiento en caliente del café.

Para servir el café, presionar la palanca de la tapa del termo hacia abajo.



- Esperar unos minutos antes de realizar una segunda preparación del café.

#### PARA EL MODELO PROGRAMABLE:

##### Ajuste de la hora:

- Conecte la cafetera, la pantalla LCD (h) indica 12:00.
- Presione el botón "PRO" durante 3 segundos, la pantalla parará de parpadear e indicará "set time".
- Presione el botón "HR" para ajustar la hora. Una presión prolongada del botón permite que las cifras pasen rápidamente.
- Presione el botón "MIN" para ajustar los minutos. Una presión prolongada del botón permite que las cifras pasen rápidamente.
- Valide el ajuste presionando de nuevo 3 segundos el botón "PRO"

##### Funcionamiento en modo manual:

- Presione el botón rojo "☺", el indicador luminoso rojo se encenderá y la cafetera se pondrá en funcionamiento.
- Presione de nuevo el botón "☺" para parar el funcionamiento.

##### Funcionamiento en modo programación:

- Presione dos veces el botón "PRO", la pantalla indica "set time".
- Presione el botón "HR" para ajustar la hora.
- Presione el botón "MIN" para ajustar los minutos.
- Valide el ajuste presionando de nuevo el botón "PRO". La pantalla indica de nuevo la hora actual.
- Presione el botón "AUTO" para activar la programación. El indicador luminoso verde se encenderá.

A la hora programada, el indicador luminoso rojo se encenderá y la cafetera se pondrá en funcionamiento.

- Presione el botón "☺" para parar el funcionamiento.
- Puede anular en cualquier momento la programación presionando el botón "AUTO". El indicador luminoso verde se apagará. Vuelva a activar la programación presionando de nuevo el botón "AUTO".

**Observación sobre los dos modos:** La cafetera dejará de funcionar automáticamente después de 2 horas, si no la ha apagado al final del ciclo con el botón "☺".

## Limpieza

- Para retirar el café usado, retirar el porta filtro (c) de la cafetera.
- Desconectar el aparato.
- No limpiar el aparato caliente.
- Limpiar con un paño o una esponja húmeda.
- Nunca introducir el aparato en agua o colocarlo bajo el grifo.
- El porta filtro se puede lavar en la lavavajillas.

## Descalcificación

- Descalcificar la cafetera cada 40 ciclos. Puede utilizar.
- un sobrecito de descalcificante diluido en 2 grandes tazas de agua.
- 2 grandes tazas de vinagre de alcohol blanco.
- Verterlo en el depósito de agua (b) y poner la cafetera en marcha (sin café).
- Verter en la jarra o el termo (g) el equivalente a una taza, y a continuación parar.
- Dejar actuar durante una hora.
- Volver a poner la cafetera en marcha para que termine de pasar.
- Enjuagar la cafetera poniéndola a funcionar 2 o 3 veces con 1 litro de agua.

La garantía excluye las cafeteras que no funcionan o funcionan mal por no haber realizado las operaciones de descalcificación.

## Accesorios

Termo  
Jarra de cristal  
Filtro permanente

## En caso de problemas

- Comprobar:
- la conexión.
- que el interruptor o el botón On/Off (indicador luminoso rojo encendido) esté en posición de funcionamiento.
- que el porta filtro esté bien bloqueado.
- El tiempo que tarda en pasar el agua es demasiado largo o los ruidos son excesivos:
- descalcifique la cafetera.

**¿El aparato sigue sin funcionar?** Diríjase a un servicio técnico autorizado.



**¡¡Participe en la conservación del medio ambiente!!**

Su electrodoméstico contiene materiales recuperables y/o reciclables. Entréguelo al final de su vida útil, en un Centro de acopio Específico o en uno de nuestros Servicios Oficiales Post Venta donde será tratado de forma adecuada.

## CERTIFICADO DE GARANTÍA

Nombre del comprador:.....

Modelo del aparato:.....

Marca del aparato:.....

Fecha de entrega:..... Nombre de la tienda:.....

## CONDICIONES QUE REGULAN LA GARANTÍA

1. Para hacer efectiva la garantía totalmente gratuita, ofrecida en los productos comercializados legalmente por Groupe Seb México S.A de C.V es indispensable presentar el producto junto con el Certificado de Garantía, debidamente sellada y llenada por la tienda.
2. Groupe Seb México S.A de C.V garantiza por UN AÑO este producto en todas sus partes contra cualquier defecto de fabricación y funcionamiento, a partir de la fecha de entrega, incluyendo la reparación o reposición del producto sin cargo, así como las piezas y mano de obra necesaria, para su diagnóstico y reparación.
3. Si su aparato llegase a necesitar de nuestro servicio de garantía, le rogamos llamar a nuestros teléfonos de atención a clientes, donde le orientarán, informarán y podrá recibir este servicio. Además podrá adquirir partes, componentes, consumibles y accesorios, que usted necesite.  
O bien puede enviarlo a nuestro Centro de Servicio, siguiendo las siguientes instrucciones.
  - a) Empaquételo con cuidado y proteja su aparato con cualquier relleno. Asegúrelo con cinta canela o cordel. La garantía no ampara daños ocasionados en tránsito.
  - b) Escriba en la parte exterior del paquete, la dirección exacta de la central de servicio. No olvide anotar su nombre y dirección completa a la cuál regresará el producto.
  - c) Cuando envíe un aparato a reparación, no incluya partes sueltas o accesorios.  
La empresa se hace responsable de los gastos de transportación razonablemente erogados que se deriven del cumplimiento de la presente garantía, dentro de nuestra red de servicio.
4. El tiempo de atención de la garantía, en ningún caso será mayor de 30 días, contados a partir de la fecha de recepción en cualquiera de los productos.
5. La garantía perderá validez en los siguientes casos:
  - a) Cuando el producto se hubiese utilizado en condiciones distintas a las normales.
  - b) Cuando el producto no hubiese sido operado de acuerdo con este instructivo de uso.
  - c) Cuando el producto hubiese sido alterado o reparado por personas no autorizadas por el fabricante nacional, importador o comercializador responsable respectivo.

### ATENCIÓN AL CLIENTE

Tel. 52.83.93.87

Fax. 52.83.93.88

Del interior de la República

Lada 800 sin costo:

01 800 505 45 00

01 800 112 83 25

### CENTRO DE SERVICIO

Goldsmith 38 401 Piso 4  
Polanco, Distrito Federal C. P. 11560  
Mexico D.F.

Tel. (55) 52 83 93 55

SELLO DE LA TIENDA

**IMPORTADOR Y COMERCIALIZADOR** Groupe Seb México S.A de C.V  
Calle Goldsmith 38 401 Piso 4  
Polanco, Distrito Federal C. P. 11560  
Mexico D.F.

