

# LinkStation™ 520DN

## Network Attached Storage

**BUFFALO™**

LS520DN

## Almacenamiento conectado a la red para redes domésticas: una solución avanzada a su tiempo

La serie LinkStation™ LS520DN de Buffalo™ Technology es una solución de almacenamiento conectado a la red personalizable y de alta capacidad que ofrece una gran flexibilidad.

El modelo LS520DN incorpora un robusto procesador de dos núcleos y es rapidísimo, con una impresionante velocidad de arranque y apagado, así como velocidades de lectura y escritura de hasta 110 MB/s.

El LS520DN realiza con facilidad tareas intensivas de almacenamiento de datos y los usuarios pueden elegir entre diversos niveles RAID (0/1/Linear) para personalizar la capacidad y la redundancia según sus necesidades específicas. También resulta sencillo realizar copias de seguridad gracias a NovaBACKUP de NovaStor para PC o TimeMachine para Mac.

Los usuarios del LS520DN disfrutarán de su interfaz rápida e intuitiva. Las funciones de control de consumo ampliadas incluyen programación de encendido y apagado, Wake on LAN y parada del disco duro, lo que permite al LS520 dejar de trabajar cuando usted y reducir en gran medida su consumo de energía.

El LS520 de Buffalo también es compatible con DLNA y funciona con aplicaciones de gestión de archivos de otros fabricantes para Android e iOS, lo que le permite mejorar su vida digital o integrarlo sin problemas en su configuración existente.

La serie LS520DN de Buffalo™ Technology es un dispositivo de almacenamiento conectado a la red con dos bahías disponible como caja sin discos duros o totalmente equipado y con una capacidad de 2, 4, u 8 TB.



## Características y ventajas

- NAS de dos bahías que ofrece rendimiento, fiabilidad y una gran capacidad
- NAS de dos bahías, disponible como caja sin discos o totalmente equipado con capacidad para 2, 4, u 8 TB
- CPU de dos núcleos de alto rendimiento y 256 MB de RAM DDR3
- Velocidades de lectura y escritura de hasta 110 MB/s
- Funciones de control de consumo que incluyen programación de encendido y apagado, Wake on LAN y parada del disco duro
- Proporciona una ubicación centralizada y capacidad para compartir archivos en toda la red para bibliotecas de medios en constante crecimiento, incluido iTunes®
- WebAccess: permite abrir archivos TeraStation™ fácilmente desde un sitio remoto o con las aplicaciones WebAccess disponibles para iOS y Android®
- 5 licencias del galardonado software NovaBACKUP® Buffalo Edition para PC incluidas
- Compatible con TimeMachine para realizar copias de seguridad de Mac de múltiples clientes
- Garantía de 2 años



Interfaz intuitiva

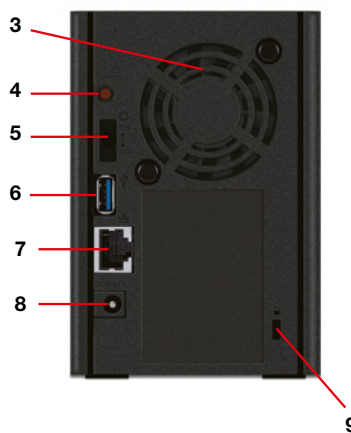
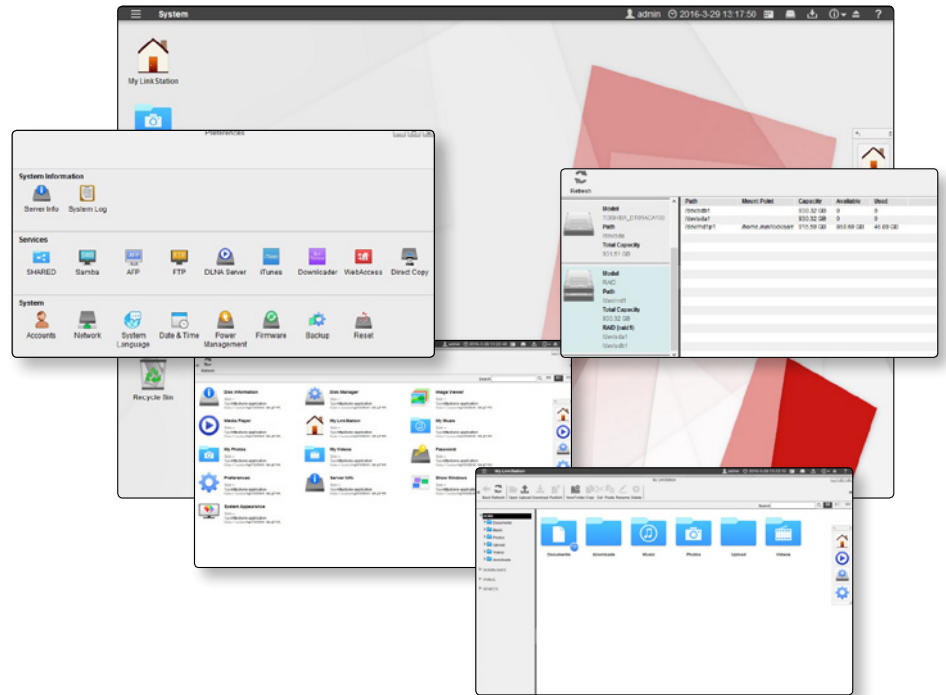
# Centralice su entorno doméstico digital

Por encima de todo, el modelo LS520 ha sido diseñado para simplificar y centralizar su vida digital.

Los usuarios del LS520DN también disfrutarán de su interfaz de usuario, intuitiva, rápida y con una gran capacidad de respuesta. El modelo LinkStation™ 520DN está equipado con una completa serie de características y es perfecto para almacenar, compartir, alojar y proteger sus datos más importantes.

El LS520DN simplifica la transmisión multimedia a todos los dispositivos, incluidos equipos estéreo y televisores, así como la copia de seguridad simultánea en varios equipos PC y Mac®.

Disfrute de acceso ininterrumpido a terabytes de almacenamiento en la red a velocidades que llegan a duplicar la de un disco duro USB estándar. El LS520DN es una ubicación centralizada fiable donde almacenar y proteger todos los datos de todos los dispositivos de su red doméstica.



- 1 LED de encendido
- 2 LED de función
- 3 Ventilador
- 4 Botón de función

- 5 Botón de encendido
- 6 Puerto USB 3.0
- 7 Puerto LAN
- 8 Conector de alimentación

- 9 Ranura de seguridad antirrobo
- 10 LED de error Disk 1
- 11 LED de error Disk 2

# LinkStation™ 520DN

## Network Attached Storage

**BUFFALO™**

LS520DN

## Especificaciones

Sistema	
CPU	Realtek RTD1195N, dos núcleos, 1.0GHz
RAM	DDR3 de 256 MB
Rendimiento	Más de 110 MB/s
Unidades de disco duro interno	
Interfaz de disco duro	SATA 3Gb/s
Número de bahías	2
Tamaños de disco duro	3.5"
Capacidades admitidas	1, 2, u 4 TB
Capacidades totales	2, 4, u 8 TB
Niveles RAID compatibles	Linear/0/1
Interfaces	
LAN	
Cumplimiento de estándares	IEEE802.3ab / IEEE802.3u / IEEE802.3 Standard
Tipo de conector	RJ45
Cantidad de puertos	1
Velocidades de transferencia de datos	10/100/1000 MB/s
USB	
Cumplimiento de estándares	USB 3.0 (USB 2.0 compatible)
Tipo de conector	USB tipo A
Cantidad de puertos	1
Velocidades de transferencia de datos	5 Gbps
Compatibilidad con protocolos	
Conexión en red	TCP/IP
Uso compartido de archivos	SMB2/CIFS, FTP, AFP, BitTorrent™
Gestión	HTTP
Sincronización horaria	NTP
Otros	
Sistemas operativos compatibles	Windows® 10 / 8.1 / 8 / 7; Mac® OS X 10.7 o posterior*
Dimensiones (An x Al x Pr)	87 x 126 x 205 mm
Peso	≈ 2.5 kg
Entorno de funcionamiento	Temperatura de 5°C a 35°C, humedad del 20% al 80% (sin condensación)
Consumo de energía	Max 37 Watt En funcionamiento 17.8 Watt En standby 3.9 Watt En modo sleep 0.6 Watt
Fuente de alimentación	Externa, 100-240 V CA, 50/60 Hz

### Códigos de los productos

LS520DE  
LS520D0202  
LS520D0402  
LS520D0802

\* Algunas utilidades opcionales incluidas no son compatibles

## Acerca de Buffalo

Buffalo Technology es un proveedor mundial líder en soluciones galardonadas de almacenamiento, conexión en red, memoria y multimedia para entornos de uso doméstico y de pequeñas empresas, así como para ensambladores e integradores de sistemas. Con más de tres décadas de experiencia en entornos de red y en dispositivos periféricos informáticos, Buffalo ha demostrado su compromiso con la creación de soluciones innovadoras que han llevado a la empresa a la vanguardia en la tecnología de infraestructuras.

© Buffalo Inc. 2016. El logotipo de BUFFALO, AirStation, Nfiniti, AOSS, TeraStation, LinkStation, DriveStation, MiniStation y LinkTheater son marcas comerciales o marcas comerciales registradas de Melco Holdings Inc. o Buffalo Inc. Microsoft Windows y el logotipo de Microsoft son marcas comerciales registradas o marcas comerciales de Microsoft Corporation en Estados Unidos y/o en otros países. Los nombres y los logotipos de otras compañías mencionadas aquí pertenecen a sus respectivos propietarios. La información de esta hoja de datos está sujeta a cambios sin previo aviso. Todos los derechos reservados. S.e.u.o..