



# Velocidad inmejorable. Seguridad incomparable.

Escáner de documentos HP ScanJet Enterprise Flow N9120 fn2



Consiga mucho más.  
Más rápido que nunca.

Trabaje con grandes volúmenes a velocidades sorprendentes: hasta

120 ppm  
240 ipm<sup>1</sup>



El dispositivo de escaneado más seguro del mundo<sup>2</sup>

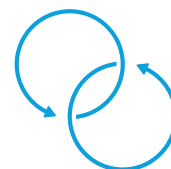
Solo los escáneres de HP se reparan automáticamente tras los ataques en tiempo real, a la vez que ofrecen una excelente gestionabilidad.



Alto rendimiento y conectividad dual

Escáner conectado a ordenador mediante una interfaz estándar o utilización como un dispositivo de envío digital: se recomienda un volumen de hasta

20 000  
páginas al día



Integre con facilidad soluciones de flujo de trabajo

Reciba sus archivos rápidamente con uno de los OCR integrados más rápidos del mercado de escáneres

# Integre con facilidad soluciones de flujo de trabajo

## Funciones Flow



Sencillo escaneo sin supervisión para trabajos de todo tipo gracias a HP EveryPage<sup>3</sup>



Sorprendentes velocidades de escaneo



Los perfiles de escaneo permiten automatizar los flujos de trabajo, desde la captura hasta la entrega



Teclado extraíble a tamaño real para una introducción rápida de datos



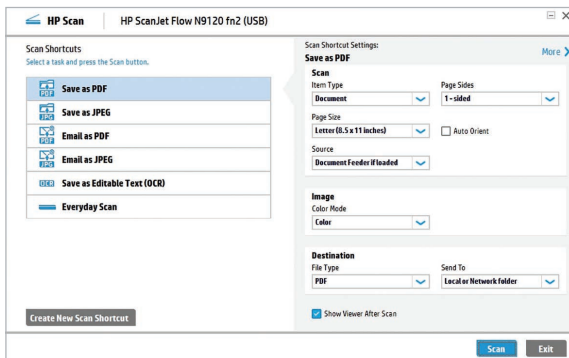
Rápido reconocimiento óptico de caracteres (OCR) integrado



AAD de 200 hojas con escaneado a doble cara de una sola pasada



Gestione trabajos directamente con la pantalla táctil en color de 20,3 cm con inclinación ajustable



## Software HP Scan (conectado a ordenador)

- Cree perfiles para los tipos de trabajos de escaneo que realiza con más frecuencia.
- Recorte y oriente páginas, detecte el color, enderece y elimine automáticamente páginas, todo ello de forma automática.
- Guarde los documentos escaneados en formato PDF, JPEG o de texto, y almacénelos de forma local en una carpeta de red o en la nube. También puede enviarlos fácilmente por correo electrónico como archivos adjuntos.
- Comprima archivos de gran tamaño para un almacenamiento más eficiente.

Transforme escaneados en texto editable con función de búsqueda, así como en archivos PDF cifrados e imágenes, entre otras muchas opciones



- Word
- Excel
- PowerPoint



- PDF
- TXT



- JPG
- PNG
- TIFF

El reconocimiento óptico de caracteres (OCR) integrado captura datos y convierte el texto para su edición en pantalla



El veloz zorro de color marrón saltó sobre el perro perezoso

Aumente la productividad de sus datos utilizando las distintas opciones Escanear a, que incluyen



Carpetas locales y de red



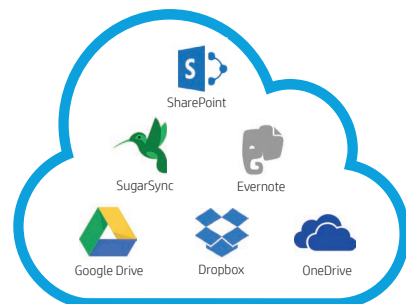
Correo electrónico



USB instantáneo

FTP

Sitios FTP



y mucho más

Las funciones de seguridad integradas ayudan a proteger el dispositivo y evitar que se convierta en un punto de entrada de los ataques a la red. Solo la seguridad de los escáneres HP supervisa automáticamente las amenazas, detecta intrusiones y valida el software operativo para detener las amenazas en el momento en que se producen<sup>2</sup>.



## El dispositivo de escaneado más seguro del mundo<sup>2</sup>

### ¿Cómo funciona?

Las funciones de seguridad integradas con recuperación automática abordan los cuatro pasos principales del ciclo de un dispositivo HP Enterprise.

HP JetAdvantage Security Manager completa el ciclo de comprobación<sup>4</sup>.

#### Cuatro. Supervisión continua

**Detección de intrusiones en tiempo real**  
Supervisa la actividad de la memoria para detectar y detener ataques de forma continua.

**HP Connection Inspector**  
Inspecciona las conexiones de red salientes para detener solicitudes sospechosas y frustrar ataques de malware.

#### Tres. Comprobación de los ajustes de la impresora

**HP JetAdvantage Security Manager**  
Después de un reinicio, verifica y repara cualquier configuración de seguridad del dispositivo afectado.

Reinicio automático

#### Uno. Comprobación del código operativo

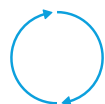
**HP Sure Start**  
Comprueba el código de la BIOS y, si está afectado, reinicia con una copia maestra segura.

#### Dos. Verificación del firmware

**Listas blancas**  
Comprueba el firmware durante el inicio para determinar si se trata de un código auténtico: firmado digitalmente por HP.



Escanee imágenes directamente en las aplicaciones con TWAIN (red y USB), WIA e ISIS® (USB), que se incluyen con todas sus funciones.



El firmware HP FutureSmart permite mantener un conjunto fiable de funciones y una experiencia de usuario en todos los dispositivos de la flota



HP OXP ofrece soluciones instantáneas o personalizadas para procesos como la seguridad, la contabilidad y el archivado; un bolsillo de integración de hardware (HIP, por sus siglas en inglés) permite soluciones adicionales



Centralice el control de su entorno de escaneado y amplíe la eficiencia empresarial con HP Web Jetadmin<sup>5</sup>



Disco duro seguro HP de gran rendimiento (500 GB): permite mantener la seguridad de los datos confidenciales y borrar archivos de forma segura cuando ya no son necesarios

# Especificaciones técnicas

<b>Producto</b>	SKU: L2763A; Escáner de documentos HP ScanJet Enterprise Flow N9120 fn2
<b>Tipo de escáner y modos admitidos</b>	Escaneado de superficie plana de hasta 297 x 432 mm escaneado del AAD a doble cara de una sola pasada; color, escala de grises, o blanco y negro
<b>Tecnología de escaneado</b>	Dispositivo de carga acoplado (CCD, por sus siglas en inglés) y sensor de imagen de contacto (CIS, por sus siglas en inglés)
<b>Velocidades de escaneado a 200 ppp<sup>1</sup></b>	Blanco y negro, escala de grises y color: A una cara: Hasta 120 ppm; A doble cara: Hasta 240 ipm
<b>Otras funciones avanzadas</b>	Optimización de texto/imagen; Ajustes de imagen; Creación de trabajos; Configuración de la calidad de salida; Resolución de escaneado seleccionable de 75 a 600 ppp; Detección automática del color; Borrado de bordes; Notificación de trabajos; Supresión de páginas en blanco; Ajustes Rápidos de HP; HP EveryPage <sup>3</sup> ; Orientación automática; Reconocimiento óptico de caracteres (OCR) integrado, Recorte automático de página; Tono automático; Escaneados de tarjetas de ID en relieve sobre la superficie plana
<b>Ciclo de trabajo (recomendado)</b>	Hasta 20 000 páginas al día
<b>Panel de control</b>	Pantalla LCD XGA de 1024 x 768 y 20,3 cm (8 pulgadas); Tecnología de toque suave que admite interacciones basadas en gestos; Control de ajuste del brillo de pantalla; Icono de inicio para volver rápidamente a la pantalla de inicio de la interfaz de usuario; Teclado virtual y físico
<b>Resolución de escaneado desde el AAD</b>	Óptica: hasta 600 ppi; Ajustes de resolución de salida en ppp seleccionables: 75, 150, 200, 300, 400 y 600
<b>Profundidad de bits y escala de grises</b>	24 bits; 256 niveles de escala de grises
<b>Compatibilidad</b>	TWAIN de red (certificación TWAIN, versión 2.1), ISIS y WIA
<b>Formatos de archivo (texto e imágenes)</b>	PDF, JPEG, TIFF, MTIFF, XPS, PDF/A, TEXTO (OCR), TEXTO Unicode (OCR), RTF (OCR), PDF (OCR) con función de búsqueda, PDF/A (OCR) con función de búsqueda, HTML (OCR) y CSV (OCR); Escaneado a USB de fácil acceso: PDF, JPEG, TIFF, MTIFF, XPS, PDF/A, TEXTO (OCR), TEXTO Unicode (OCR), RTF (OCR), PDF (OCR) con función de búsqueda, PDF/A (OCR) con función de búsqueda, HTML (OCR) y CSV (OCR); HP Scan: PDF, JPEG, PNG, BMP, TIF, Texto (.txt), texto enriquecido (.rtf), PDF (.pdf) con función de búsqueda y PDF/A (.pdf); HP Easy Scan: TIFF, PNG, JPEG, JPEG-2000, PDF, PDF con función de búsqueda, RTF y TXT; Linux: JPEG, PDF, PNG, PNM, PostScript, TEXTO y TIFF
<b>Modos de entrada de escaneado</b>	Aplicaciones del panel frontal: Correo electrónico; Guardar en carpeta de red; Guardar en USB; Guardar en la memoria del dispositivo; Aplicaciones de Open Extensibility Platform (OXP); escaneado de software con el software HP Scan; aplicaciones de usuario a través de TWAIN, ISIS, WIA o controladores Kofax VirtualRescan (VRS) Professional <sup>6</sup>
<b>Memoria</b>	3584 MB (2560 MB en la placa principal y 1024 MB en el procesador del escáner)
<b>Velocidad del procesador</b>	1,2 GHz
<b>Especificaciones de soportes del AAD</b>	
Capacidad de entrada	Hasta 200 hojas
Tamaños de los soportes	A4, A5, A6, B5, B5 (JIS), de 68 x 148 a 297 x 432 mm («tamaño de escaneado largo»); Carta, legal, ejecutivo, de 2,7 x 5,8 a 11,7 x 34 pulgadas
Gramajes de los soportes	De 45 a 199 g/m <sup>2</sup> (de 12 a 53 libras)
Tipos de soporte	AA: Papel (normal, inyección de tinta y folleto de inyección de tinta/brillante), papel fotográfico; Superficie plana: Además de sobres, etiquetas, tarjetas y libros
<b>Conectividad</b>	Estándar: Ethernet 10/100/1000; 1 host USB de alta velocidad (posterior); 1 host USB de alta velocidad (inmediato); 1 bolsillo de integración de hardware, USB de alta velocidad, 1 puerto de dispositivo USB (posterior) Opcional: Servidor de impresión HP Jetdirect 2900nw J8031A (incorpora conectividad inalámbrica)
<b>Controladores</b>	TWAIN (red y USB), ISIS y WIA
<b>Funciones estándar de envío digital</b>	Escanear a correo electrónico, Escanear a Microsoft® SharePoint®, Guardar en carpeta de red, Guardar en unidad USB, Enviar a FTP, Enviar a LAN Fax, Enviar a fax por Internet, Libreta de direcciones local, SMTP sobre SSL, Eliminación de páginas en blanco, Borrado de bordes, Detección automática del color, Recorte automático de contenido, PDF compacto
<b>Sistemas operativos compatibles</b>	Linux Debian (7.0, 7.1, 7.2, 7.3, 7.4, 7.5, 7.6, 7.7, 7.8, 7.9, 8.0, 8.1, 8.2, 8.3, 8.4, 8.5, 8.6), Linux Fedora (22, 23, 24), Linux Mint (17, 17.1, 17.2, 17.3, 18), Linux Red Hat Enterprise (6.0, 7.0), Linux SUSE (13.2, 42.1), Linux Ubuntu (12.04, 14.04, 15.10, 16.04, 16.10), OS Mac OS X 10.12 Sierra, OS X 10.10 Yosemite, OS X 10.11 El Capitan, UNIX y Windows® 10: todas las ediciones de 32 y 64 bits (excepto RT OS para Tablets), Windows 7: todas las ediciones de 32 y 64 bits, Windows 8/8.1: todas las ediciones de 32 y 64 bits (excepto RT OS para Tablets)
<b>Requisitos mínimos del sistema en Windows</b>	Microsoft Windows 10, 8.1, 8 y 7: 32 bits o 64 bits, espacio disponible en el disco duro de 2 GB, unidad de CD-ROM/DVD o conexión a Internet, puerto USB e Internet Explorer®
<b>Requisitos mínimos del sistema en Mac</b>	Espacio disponible en el disco duro de 1,3 GB, Internet, para obtener información sobre los requisitos de hardware del SO, visite <a href="http://Apple.com">Apple.com</a>
<b>Dimensiones (anchura x profundidad x altura)</b>	602 x 635 x 287 mm (23,7 x 25 x 11,3 pulgadas)
<b>Peso</b>	21,4 kg (47,2 libras)
<b>Qué contiene la caja</b>	Escáner de documentos HP ScanJet Enterprise Flow N9120 fn2, guía de instalación, folletos de ayuda, tarjetas de garantía, 2 CD, cables de alimentación (específicos para cada región), adaptador de alimentación, cables USB
<b>Software incluido</b>	Navegador de HP, pantalla de bienvenida de Mac OS (dirige a los usuarios a <a href="http://hp.com">hp.com</a> o al origen de la aplicación del SO para el software de la impresora), manuales de usuario en línea: descarga en <a href="http://hp.com">hp.com</a> , solución de TWAIN de red y solución de USB TWAIN, HP Scan, ISIS, WIA, Kofax VRS Pro <sup>6</sup> , Nuance® PaperPort®, I.R.I.S. Readiris Pro™ e I.R.I.S. Cardiris™
<b>Garantía</b>	Garantía de un año con reparación in situ al siguiente día laborable. Incluye soporte web y telefónico. La garantía puede variar en función de la legislación de cada país. Visite <a href="http://hp.com/support">hp.com/support</a> para obtener más información sobre el servicio de categoría internacional de HP y las distintas opciones de soporte de su región.
<b>Servicios de HP Care Pack<sup>7</sup></b>	3 años de soporte HP al siguiente día laborable + retención de soporte defectuoso (U9TX1E) 4 años de soporte HP al siguiente día laborable + retención de soporte defectuoso (U9TX2E) 5 años de soporte HP al siguiente día laborable + retención de soporte defectuoso (U9TX3E) 3 años de soporte HP a las 4 horas (9x5) + retención de soporte defectuoso (U9TX4E) 4 años de soporte HP a las 4 horas (9x5) + retención de soporte defectuoso (U9TX5E) 5 años de soporte HP a las 4 horas (9x5) + retención de soporte defectuoso (U9TX6E) 1 año de soporte HP postgarantía al siguiente día laborable + retención de soporte defectuoso (U9TX7PE) 2 años de soporte HP postgarantía a las 4 horas (9x5) + retención de soporte defectuoso (U9TX9PE)

# Especificaciones técnicas (continuación)

<b>Accesorios, opcional</b>	Memoria DDR3 SODIMM HP de 1 GB x32 y 144 pines (800 MHz) (E5K48A) Puerto USB interno HP (B5L28A) Solución HP SmartCard para el gobierno de los Estados Unidos (CC543A) Lector de tarjetas de proximidad multiprotocolo HP (CZ208A) Servidor de impresión HP JetDirect 2900nw (J8031A) Teclado opcional HP: danés (A7W13A) Teclado opcional HP: alemán (A7W13A) Teclado opcional HP: francés (A7W13A) Teclado opcional HP: sueco (A7W14A) Kit de sustitución de rodillos del AAD HP (J8J95A)
<b>Rangos ambientales</b>	
Temperaturas	Funcionamiento operativo recomendado: de 10 a 35 °C (de 50 a 95 °F); Almacenamiento: de -40 a 60 °C (de -40 a 140 °)
Rango de humedad relativa	Rango de funcionamiento: del 15 al 80 % de HR (sin condensación); Rango de almacenamiento: del 0 al 90 % de HR (sin condensación)
<b>Emisiones de potencia acústica<sup>8</sup></b>	Modo listo: 3,6 B(A); Escaneado activo: 7,3 B(A)
<b>Especificaciones energéticas</b>	
Fuente de alimentación	Integrada; Voltaje de entrada: de 100 a 240 VCA, 50/60 Hz
Consumo de energía <sup>9</sup>	Modo listo: 21 vatios; Modo de suspensión: 1,2 vatios; Apagado: 0,3 vatios
<b>Especificaciones ambientales</b>	Certificación ENERGY STAR® y registro EPEAT <sup>10</sup>
<b>Seguridad y cumplimiento normativo</b>	IEC 60950-1:2005 +A1:2009 +A2:2013 (Internacional); EN60950-1:2006 +A11:2009 +A1:2010; +A12:2011 +A2:2013/+AC:2011 (UE); EN 62479:2010/IEC 62479:2010; Directiva de baja tensión 2014/35/CE con marca CE (Europa); Certificado GS (Alemania y Europa); UL/cUL y UC CoC (Estados Unidos/Canadá); CAN/CSA C22.2 No. 60950-1-07 Enmienda 2:2014; Otras aprobaciones de seguridad según se requiera en cada país
<b>Estándar de emisión electromagnética</b>	CISPR 22:2008 (Internacional)-Clase A; CISPR 32:2012 (Internacional)-Clase A; EN 55032: 2012 (UE)-Clase A; EN 61000-3-2: 2014; EN 61000-3-3: 2013; EN 55024: 2010; Directiva EMC 2014/30/UE; FCC 47 CFR Parte 15 Clase A/ICES-003, Publicación 6 Clase A; Otras aprobaciones EMC según se requiera en cada país

<sup>1</sup> Velocidades de escaneado medidas desde el AAD. Las velocidades de procesamiento reales pueden variar en función de la resolución del escáner, las condiciones de red, el rendimiento del ordenador y el software de la aplicación.

<sup>2</sup> La declaración del «escaneado más seguro del mundo» se basa en un análisis de HP de las funciones de seguridad publicadas en 2017 de los escáneres empresariales de la competencia de la misma categoría. Solo HP ofrece una combinación de funciones de seguridad capaces de realizar funciones de supervisión destinadas a detectar y detener automáticamente un ataque y autovalidar a continuación la integridad del software durante un reinicio. Para obtener más información, visite [hp.com/go/scannersecurity](http://hp.com/go/scannersecurity).

<sup>3</sup> HP EveryPage se conoce como HP Precision Feed en los dispositivos HP ScanJet comercializados antes de mayo de 2013.

<sup>4</sup> HP JetAdvantage Security Manager debe adquirirse por separado. Para obtener más información, visite [hp.com/go/securitymanager](http://hp.com/go/securitymanager).

<sup>5</sup> HP Web Jetadmin se puede descargar gratuitamente en [hp.com/go/webjetadmin](http://hp.com/go/webjetadmin).

<sup>6</sup> Se prevé que Kofax VRS 5.1 Professional esté disponible en la primavera de 2018.

<sup>7</sup> Para ver la lista completa de los servicios de HP Care Pack, visite [hp.com/go/cpc](http://hp.com/go/cpc).

<sup>8</sup> Escaneado en color a una cara utilizando papel A4 a 131 ppm desde el AAD.

<sup>9</sup> Los requisitos de alimentación dependen del país o región donde se venda la impresora. No modifique los voltajes de funcionamiento. Podría ocasionar daños en la impresora e invalidar la garantía del producto. Los valores de consumo de energía se basan generalmente en las mediciones de un dispositivo de 115 V.

<sup>10</sup> Registro de EPEAT® donde corresponda. El registro de EPEAT varía en función del país. Consulte [epeat.net](http://epeat.net) para conocer el estado del registro por país.

Suscríbase para recibir novedades

[hp.com/go/getupdated](http://hp.com/go/getupdated)



Compartir con compañeros

© Copyright 2017 HP Development Company, L.P. La información que contiene este documento está sujeta a cambios sin previo aviso. Las únicas garantías de los productos y servicios de HP quedan establecidas en las declaraciones de garantía expresa que acompañan a dichos productos y servicios. Nada de lo aquí indicado debe interpretarse como una garantía adicional. HP no se responsabiliza de errores u omisiones técnicos o editoriales que puedan existir en este documento.

Google Drive es una marca comercial de Google Inc. Microsoft, SharePoint, Internet Explorer y Windows son marcas comerciales registradas en Estados Unidos del grupo de empresas Microsoft.

4AA7-1092ESE, diciembre de 2017

