



IMPORTANTE

Por favor, lee completamente y con atención este instructivo, antes de realizar cualquier acción con el equipo, para saber cómo utilizarlo adecuadamente.

La información presentada sirve únicamente como referencia sobre el producto. Debido a actualizaciones pueden existir diferencias.

Consulta nuestra página web www.steren.com para obtener la versión más reciente de este manual.

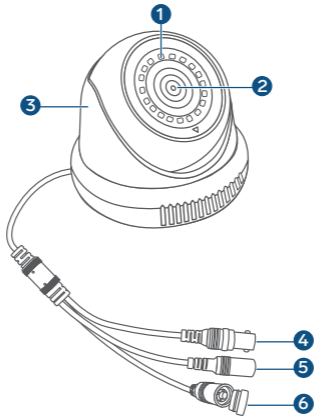
PRECAUCIONES

- Este aparato no se destina para utilizarse por personas (incluyendo niños) cuyas capacidades físicas, sensoriales o mentales sean diferentes o estén reducidas, o carezcan de experiencia o conocimiento.
- Los niños deben supervisarse para asegurarse de que no empleen el aparato como juguete.
- No uses ni almacenes la cámara en lugares donde existan goteras o salpicaduras.
- Límpiala con un paño suave y seco o con un cepillo de cerdas suaves.
- Mantén la cámara operando fuera de fuentes de calor o ruido electromagnético.
- No la instales a la intemperie.

ÍNDICE

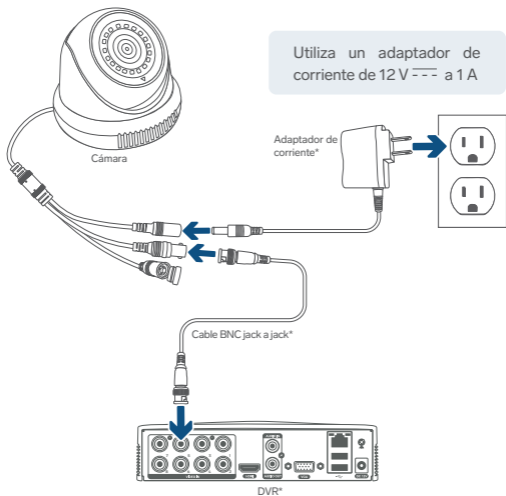
DESCRIPCIÓN DE PARTES	3
CONEXIONES	4
INSTALACIÓN	5
AJUSTE DE FORMATO DE VIDEO	7
ESPECIFICACIONES	8

DESCRIPCIÓN DE PARTES



1. LED infrarrojos
2. Lente
3. Carcasa
4. Conector hembra BNC
5. Jack invertido
6. Selector de modo Digital/Análogo (tipo Dip Switch)

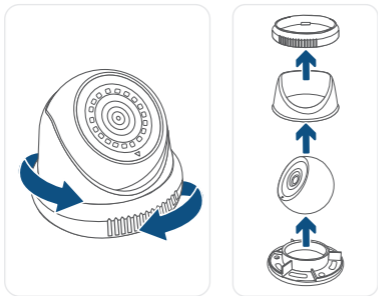
CONEXIONES



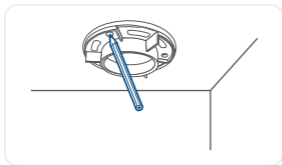
*Se vende por separado

INSTALACIÓN

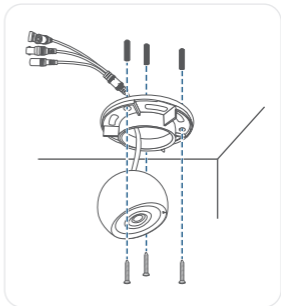
- 1** Gira las bases inferior y superior en sentidos opuestos, para separarlas. Después, desensambla la cámara.



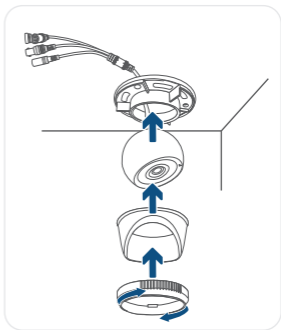
- 2** Usa la base inferior como plantilla, para hacer las marcas de perforación en la superficie donde colocarás la cámara. Luego, perfora y coloca los taquetes (incluidos).



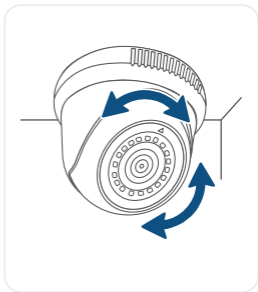
- 3** Pasa el cable por en medio de la base inferior, y fíjala con los tornillos (incluidos).



- 4** Termina de armar la cámara con la carcasa y la base superior. Gira esta última para fijarla a la base inferior.

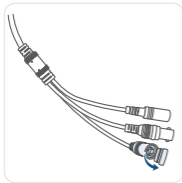


- 5** Ajusta el ángulo de la cámara a la posición deseada. Toma como referencia la marca que tiene la cámara en el contorno, para una mejor orientación.



AJUSTE DE FORMATO DE VIDEO

Destapa el selector tipo **Dip Switch** y ajústalo al formato de video deseado.



HDCVI



ANÁLOGO



HDTV I



AHD

ESPECIFICACIONES

Alimentación: 12 V $\overline{\text{---}}$ 500 mA

Iluminación mínima: 0,01 lx / F1.2

Formato: 1 920 x 1 080

Sensor de imagen: CMOS a color

Salida de video: BNC

Resolución: 2,0 Mpx

Temperatura de operación: -10 °C a 50 °C

Las especificaciones pueden cambiar sin previo aviso

IMPORTADO POR

ELECTRÓNICA STEREN S.A. DE C.V.

Biólogo Maximino Martínez, núm. 3408, col. San Salvador Xochimanca, Azcapotzalco, Ciudad de México, C.P. 02870, RFC: EST850628-K51

STEREN PRODUCTO EMPACADO S.A. DE C.V.

Autopista México-Querétaro, Km 26.5, sin número, Nave Industrial 3-A, col. Lomas de Boulevares, Tlalnepantla de Baz, Estado de México, C.P. 54020, RFC: SPE-941215-H43

En caso de que tu producto presente alguna falla, o si tienes alguna duda o pregunta, por favor, llama a nuestro Centro de Atención a Clientes, en donde con gusto te atenderemos en todo lo relacionado con tu producto Steren.

Centro de Atención a Clientes
(55) 15 16 60 00

Atención a clientes
(55) 1516 6000

[f /steren_mexico](#)
[@steren_oficial](#)
[SterenMedia](#)

comentarios@steren.com.mx

www.steren.com.mx

