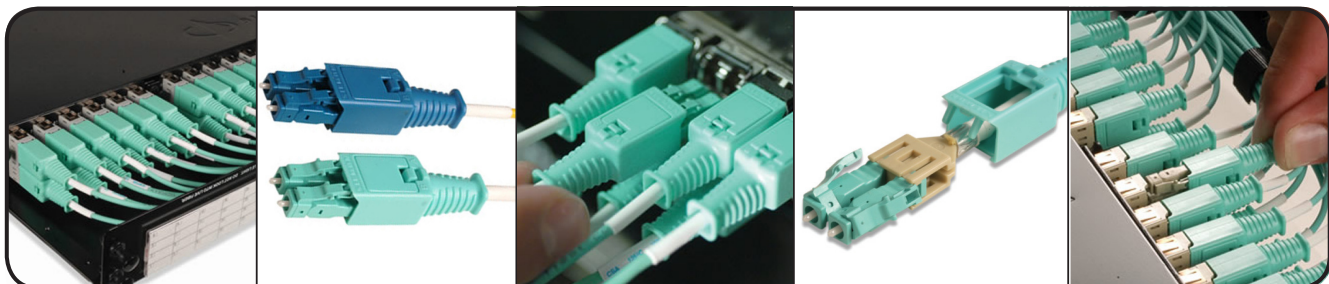
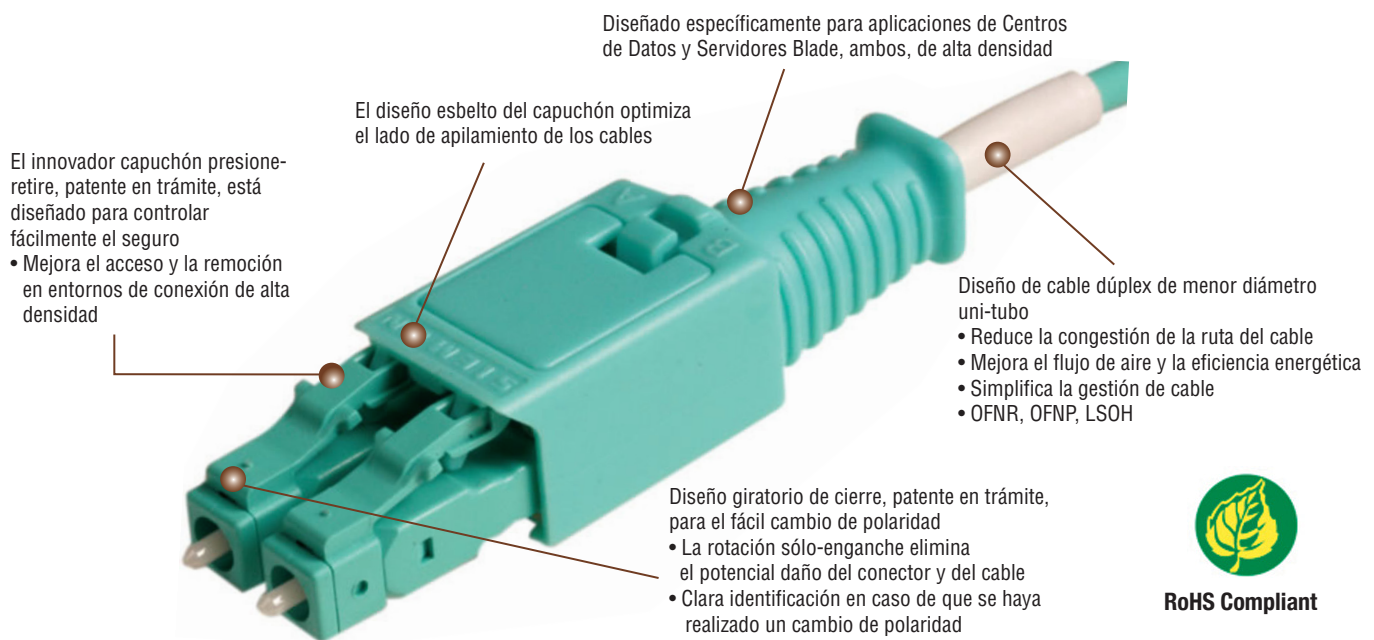


LC BladePatch®

El conector dúplex BladePatch® LC de Siemon, ofrece una solución única para entornos de conexión de fibra óptica de alta densidad. Cuenta con un revolucionario e innovador diseño de bota, push-pull, para controlar el broche del seguro, posibilitando el fácil acceso y remoción en zonas muy estrechas. El LC BladePatch utiliza un diseño de cable de menor diámetro unitubo, que reduce la congestión de la ruta del cable de fibra, mejora el flujo de aire e incrementa la eficiencia energética, al tiempo que simplifica la gestión total del cable de fibra. El LC BladePatch proporciona un desempeño que permite la fácil administración en fibras multimodo y monomodo, y así soportar los requerimientos precisos de desempeño óptico para redes de alta velocidad lo que mejora el rendimiento de la red. El LC BladePatch es ideal para la conexión de Servidores Blade de alta densidad, paneles de conexión y equipos.

Los ensamblajes de cables de fibra óptica XGLO® son ideales para soportar aplicaciones de fibra 10 Gigabit para distancias extensas y redes troncales o de cableado vertical de próxima generación. Los ensamblajes de cables XGLO cuentan con fibra de primera calidad que cumple con los estándares IEEE 802.3 10 Gigabit Ethernet, así como la norma IEC-60793-2-10 y TIA-492AAAC (OM3), TIA-492AAAD (OM4) especificaciones de ancho de banda láser Diferencial Mode Delay (DMD). Además, estos ensamblajes ofrecen un conector de pulido superior que cumple con las estrictas especificaciones Telcordia e ISO/IEC para la geometría de la superficie frontal y supera todas las normas ANSI/TIA e ISO/IEC en cuanto a los requisitos de pérdida de inserción y retorno. Estos ensamblajes de cables de precisión tienen una garantía de 20 años y aseguran un soporte óptimo para las aplicaciones 10 Gigabit Ethernet de transmisión en serie, siempre y cuando se instale en un sistema calificado XGLO. La inspección al 100% garantiza un rendimiento y calidad superiores.



El diseño esbelto del capuchón optimiza el lado de apilamiento del cable

Multimodo: 50/125 OM3 y OM4
Monomodo (UPC): OS2

Se adapta con cualquier LC estándar con apertura del adaptador o módulo LC SFP (no compatible con adaptadores LC cerrados internamente)

El diseño de rotación del broche de enganche elimina el daño potencial durante los cambios de polaridad

El diseño del capuchón presione-retire, permite un acceso fácil y la sencilla remoción en zonas muy estrechas

Información para solicitar pedidos

ESPECIFICACIONES DE DESEMPEÑO

	BAJA PÉRDIDA 50/125µm Multimodo (OM3)			BAJA PÉRDIDA 50/125µm Multimodo (OM4)			BAJA PÉRDIDA Monomodo (OS2)
	850	1300	850*	850	1300	850*	1310/1550nm
Longitud de onda (nm)	850	1300	850*	850	1300	850*	1310/1550nm
Banda ancha mínima del cable (MHz.km)	1500 (OFL)	500 (OFL)	2000 (EMB)	3500 (OFL)	500 (OFL)	4700 (EMB)	N/A
Pérdida de inserción máx. (dB)	0.15 (0.10 típico)			0.15 (0.10 típico)			0.25 (0.10 típico)
Pérdida de retorno mín. (dB)	30 (35 típico)			30 (35 típico)			55 (60 típico)

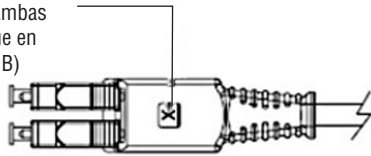
*Banda ancha de láser

Opción de polaridad-RFP (Posición de fibra inversa)

(A-B, B-A)



La marca "X" en el soporte debe ser visible desde ambas perspectivas de arranque en estado inicial (Lado A y B)

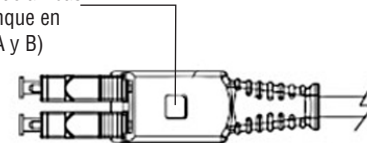


Opción de polaridad-CFP (Posición de fibra continua)

(A-A, B-B)



NO debe ser visible la marca "X" en el soporte desde ambas perspectivas de arranque en estado inicial (Lado A y B)



Información para pedidos

RFP (Posición de fibra inversa)

XGLO® 300 50/125µm Multimodo OM3	Rango de cubierta
FBP-LCLC5L-(XX)AQ	OFNR
FBP-LCLC5L-(XX)AP	OFNP
FBP-LCLC5L-(XX)AH	LSOH
XGLO® 550 50/125µm Multimodo OM4	
FBP-LCLC5V-(XX)AQ	OFNR
FBP-LCLC5V-(XX)AP	OFNP
FBP-LCLC5V-(XX)AH	LSOH
XGLO® Monomodo OS2 (UPC)	
FBP-LCULCUL-(XX)	OFNR
FBP-LCULCUL-(XX)P	FNP
FBP-LCULCUL-(XX)H	LSOH

Usae (XX) para especificar la longitud:
01=1m (3.3 ft.), 02 = 2m, 03 = 3m (9.8 ft.), 05 = 5m (16.4 ft.)

Estamos constantemente mejorando nuestros productos, por lo que SIEMON se reserva los derechos de cambiar las especificaciones y disponibilidad sin previo aviso. XGLO™ es una marca registrada de Siemon.

Norte América
Watertown, CT USA
Tel.: (1) 860 945 4200 US
Tel.: (1) 888 425 6165 Canada

Europa/Medio Oriente/África
Chertsey, England
Tel.: (44) 0 1932 571771

Asia/Pacífico
Shanghai, P.R. China
Tel.: (86) 21 6390 6778

América Latina
Bogota, Colombia
Tel.: (571) 317 2121

CFP (Posición de fibra continua)

XGLO® 300 50/125µm Multimodo OM3	Rango de cubierta
FBP-LCLC5L-(XX)AQC	OFNR
FBP-LCLC5L-(XX)APC	OFNP
FBP-LCLC5L-(XX)AHC	LSOH
XGLO® 550 50/125µm Multimodo OM4	
FBP-LCLC5V-(XX)AQC	OFNR
FBP-LCLC5V-(XX)APC	OFNP
FBP-LCLC5V-(XX)AHC	LSOH
XGLO® Monomodo OS2 (UPC)	
FBP-LCULCUL-(XX)C	OFNR
FBP-LCULCUL-(XX)PC	OFNP
FBP-LCULCUL-(XX)HC	LSOH

Las longitudes y colores de la cubierta personalizados están disponibles bajo pedido. Para mayor información póngase en contacto con nuestro departamento de servicio al cliente.

WWW.SIEMON.COM



SS_IC_BLADEPATCH_C 4/13

© 2013 Siemon