

DARK CORE RGB SE

corsair.com

EMAIL: support@corsair.com

FACEBOOK: facebook.com/corsair

BLOG: blog.corsair.com



FORUM: forum.corsair.com

TWITTER: twitter.com/corsair

USA and CANADA: (888) 222-4346 | INTERNATIONAL: (510) 657-8747 | FAX: (510) 657-8748

DARK CORE RGB SE

PERFORMANCE WIRED / WIRELESS GAMING MOUSE



47100 Bayside Parkway • Fremont • California • 94538 • USA

© 2017 CORSAIR Components, Inc. All rights reserved. CORSAIR and the sails logo are registered trademarks in the United States and/or other countries. All other trademarks are the property of their respective owners. Product may vary slightly from those pictured. 49-001654 AA



ENGLISH.....	1
FRANÇAIS.....	7
DEUTSCH.....	13
ITALIANO.....	19
ESPAÑOL.....	25
РУССКИЙ.....	31
中文.....	37
日本語.....	43
한국어.....	49

CONGRATULATIONS!

The CORSAIR DARK CORE RGB SE gaming mouse lets you choose between ultra-fast 1ms wireless, *Bluetooth*[®] compatibility or wired mode for performance gaming with versatile connectivity. Up to 24 hours battery life and Qi[®] wireless charging lets you stay powered without ever needing a cable and a high-accuracy 16,000 DPI optical sensor, customizable in 1 DPI steps, can be tuned to virtually any mouse pad. A comfort-contoured shape and two interchangeable side grips ensure precision and control, while CORSAIR Utility Engine (CUE) software unlocks stunning RGB lighting effects and game-changing macros, all of which can be saved to the mouse with dedicated onboard storage.

IMPORTANT

The CORSAIR DARK CORE RGB SE wired/wireless mouse must be fully charged before its first use.

CHARGING THE MOUSE - USB CABLE

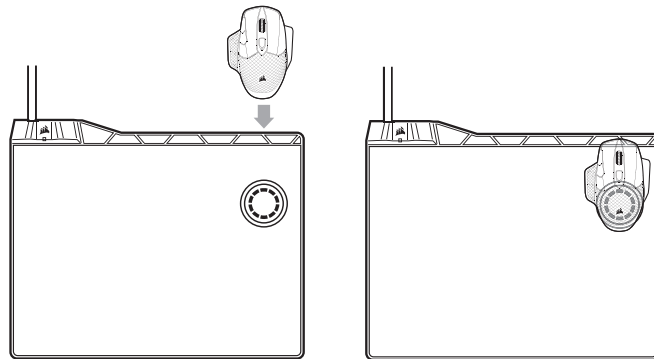
Connect the CORSAIR DARK CORE RGB SE wired/wireless mouse to an available USB 2.0 or 3.0 port on your PC with the USB charging/data cable. The multi-purpose LED indicator on the mouse will begin pulsing green to denote battery charging and will turn solid when charging is complete.

The multi-purpose LED indicator will briefly show a color corresponding to the battery level charge when first turned on and will turn red when charging is required.

STATUS	MULTI-PURPOSE LED INDICATOR		
	LED #1	LED #2	LED #3
BATTERY CHARGING	PULSING GREEN	OFF	OFF
BATTERY CRITICAL, RECHARGE REQUIRED	PULSING RED	OFF	OFF
BATTERY LOW, RECHARGE SOON	BLINKING RED	BLINKING RED	OFF
BATTERY MEDIUM	BLINKING AMBER	BLINKING AMBER	OFF
BATTERY HIGH	BLINKING GREEN	BLINKING GREEN	OFF
BATTERY CHARGED	GREEN	GREEN	GREEN

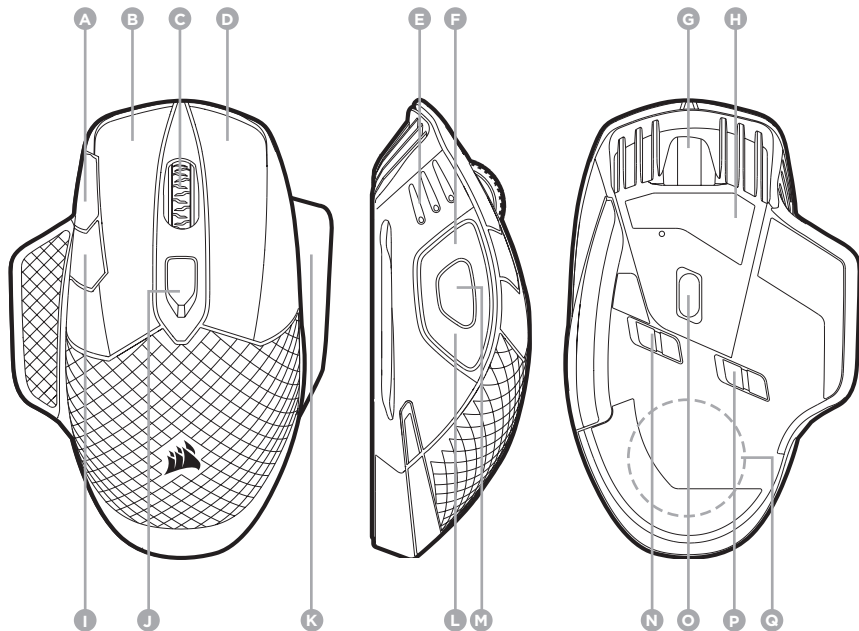
CHARGING THE MOUSE - OPTIONAL MM1000 MOUSE PAD

DARK CORE RGB SE mouse is Qi[®] Wireless Charging compatible. It can be charged by aligning built-in wireless charging receiver module with the wireless charging transmitter on MM1000 mouse pad. The LED indicator on the mouse pad and the multi-purpose LED indicator on the mouse will begin pulsing green to denote battery charging and will turn solid when charging is complete.



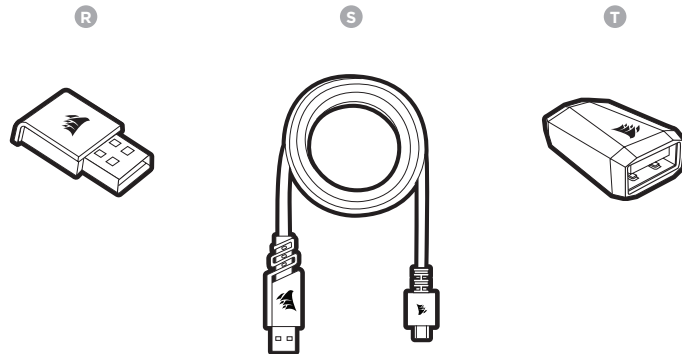
CHARGING THE MOUSE - ANY COMPATIBLE CHARGING PAD

DARK CORE RGB SE mouse is Qi[®] wireless charging compatible. It can be charged by aligning built-in wireless charging receiver module with the wireless charging transmitter on any compatible Qi[®] wireless charging pad. The multi-purpose LED indicator on the mouse will begin pulsing green to denote battery charging and will turn solid when charging is complete.



GETTING TO KNOW YOUR MOUSE

- A — DPI UP BUTTON
- B — LEFT CLICK BUTTON
- C — MIDDLE CLICK BUTTON
- D — RIGHT CLICK BUTTON
- E — MULTI-PURPOSE LED INDICATOR
- F — FORWARD BUTTON
- G — USB CHARGING/DATA PORT
- H — PTFE GLIDE PADS
- I — DPI DOWN BUTTON
- J — PROFILE SWITCH BUTTON
- K — INTERCHANGEABLE SIDE GRIP
- L — BACKWARD BUTTON
- M — SNIPER BUTTON
- N — POWER SWITCH
- O — OPTICAL GAMING SENSOR
- P — WIRELESS MODE SWITCH
- Q — BUILT-IN WIRELESS CHARGING RECEIVER MODULE
- R — USB WIRELESS RECEIVER
- S — USB CHARGING/DATA CABLE
- T — USB CABLE ADAPTER



SETTING UP YOUR MOUSE USING 2.4GHZ WIRELESS

- > Turn on your computer
- > Connect the USB wireless receiver to an available USB 2.0 or 3.0 port on your PC
- > Toggle wireless mode switch to "2.4GHz" position and turn on your mouse
- > The multi-purpose LED indicator on your mouse will turn solid white when automatically connected

For the best 2.4GHz wireless performance, plug in the USB wireless receiver to a front panel USB port on your PC or connect it to the USB charging/data cable via the USB cable adapter.

SETTING UP YOUR MOUSE USING BLUETOOTH®

- > Turn on your *Bluetooth* 4.0 or higher enabled computer
- > Initiate *Bluetooth* pairing mode on your computer
- > Toggle wireless mode switch to "*Bluetooth*" position, hold PROFILE button and turn on your mouse. The multi-purpose LED indicator will start rapidly blinking blue.
- > The multi-purpose LED indicator on your mouse will turn solid blue when connected

STATUS	MULTI-PURPOSE LED INDICATOR		
	LED #1	LED #2	LED #3
2.4GHz WIRELESS MODE	WHITE	WHITE	WHITE
BLUETOOTH WIRELESS MODE	BLUE	BLUE	BLUE
USB WIRED MODE	DEFAULT	DEFAULT	DEFAULT

MULTI-PURPOSE LED INDICATOR

Various aspects of mouse operation are communicated through multi-purpose LED indicator located on the left side of the mouse.

STATUS - DPI STAGE	MULTI-PURPOSE LED INDICATOR		
	LED #1	LED #2	LED #3
DPI STAGE #1	CYAN	OFF	OFF
DPI STAGE #2	CYAN	CYAN	OFF
DPI STAGE #3	CYAN	CYAN	CYAN

STATUS - SNIPER MODE	MULTI-PURPOSE LED INDICATOR		
	LED #1	LED #2	LED #3
SNIPER MODE ENGAGED	YELLOW	YELLOW	YELLOW
SNIPER MODE DISENGAGED	DEFAULT	DEFAULT	DEFAULT

STATUS - ONBOARD PROFILE SELECT	MULTI-PURPOSE LED INDICATOR		
	LED #1	LED #2	LED #3
PROFILE #1	RED	OFF	OFF
PROFILE #2	OFF	GREEN	OFF
PROFILE #3	OFF	OFF	BLUE

FÉLICITATIONS!

La souris CORSAIR DARK CORE RGB SE propose une connexion sans fil ultrarapide d'1 ms, la compatibilité *Bluetooth** et le mode filaire pour du gaming haute performance et des possibilités de connectivité flexibles. L'autonomie de batterie de maximum 24 h et le mode de chargement sans fil Qi* vous permettent de rester connecté en permanence, sans avoir besoin d'un câble quelconque. En outre, le capteur optique 16 000 DPI haute précision, personnalisable par palier de 1 DPI, s'adapte à n'importe quel tapis de souris. La forme profilée au service du confort et les deux revêtements latéraux interchangeables garantissent précision et contrôle, tandis que le logiciel CORSAIR Utility Engine (CUE) permet d'utiliser des effets lumineux RGB époustouffants ainsi que des macros donnant une nouvelle dimension à vos jeux. Ceux-ci peuvent être ensuite enregistrés dans la mémoire embarquée de la souris.

IMPORTANT

La souris filaire/sans fil DARK CORE RGB SE doit être complètement chargée avant la première utilisation

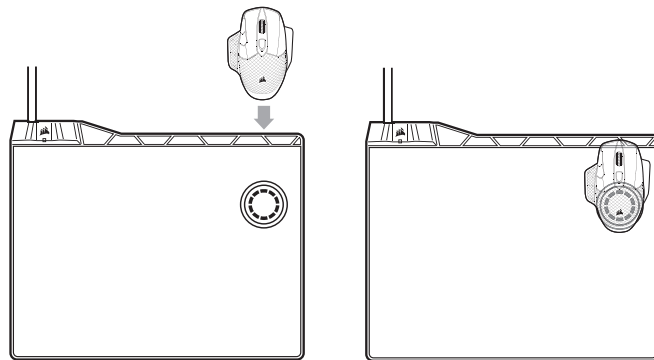
CHARGEMENT DE LA SOURIS - CÂBLE USB

Branchez la souris filaire/sans fil DARK CORE RGB SE sur un port USB 2.0 ou 3.0 disponible de votre ordinateur, en utilisant le câble USB de chargement/données. Le voyant LED multifonctions de la souris commence à clignoter lentement en vert pour signaler le chargement de la batterie. Une fois le chargement terminé, il s'allume en vert fixe. Le voyant LED multifonctions s'allume brièvement d'une couleur correspondant au niveau de charge de la batterie lors de la première mise sous tension. Il s'allume en rouge quand une charge complète est nécessaire.

ÉTAT	VOYANT À LED MULTIFONCTIONS		
	LED #1	LED #2	LED #3
BATTERIE EN CHARGE	VERT CLIGNOTANT LENT	ÉTEINT	ÉTEINT
NIVEAU DE BATTERIE CRITIQUE - RECHARGE NÉCESSAIRE	ROUGE CLIGNOTANT LENT	ÉTEINT	ÉTEINT
NIVEAU DE BATTERIE FAIBLE - RECHARGE BIENTÔT NÉCESSAIRE	ROUGE CLIGNOTANT RAPIDE	ROUGE CLIGNOTANT RAPIDE	ÉTEINT
NIVEAU DE BATTERIE MOYEN	ORANGE CLIGNOTANT RAPIDE	ORANGE CLIGNOTANT RAPIDE	ÉTEINT
NIVEAU DE BATTERIE ÉLEVÉ	VERT CLIGNOTANT RAPIDE	VERT CLIGNOTANT RAPIDE	ÉTEINT
BATTERIE CHARGÉE	VERT	VERT	VERT

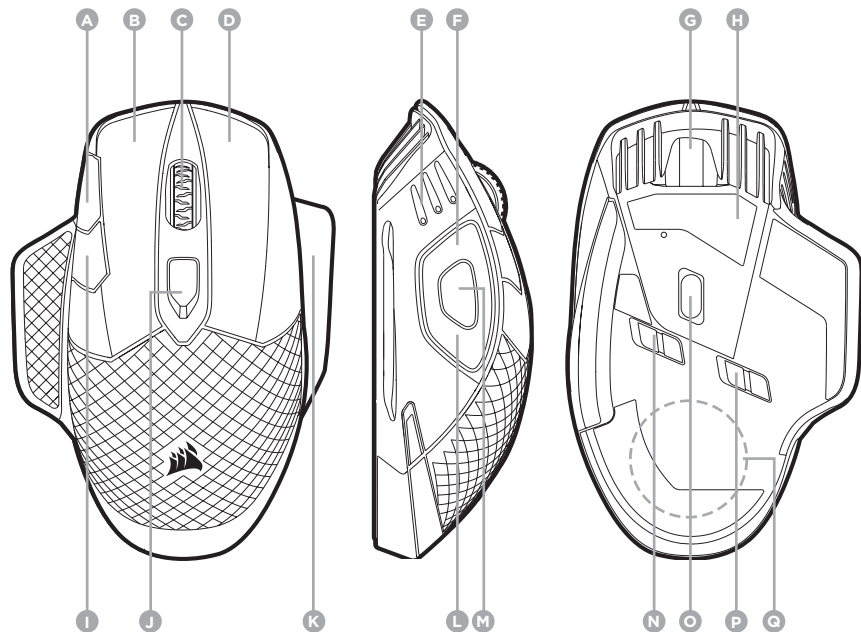
CHARGEMENT DE LA SOURIS - TAPIS DE SOURIS MM1000 EN OPTION

La souris DARK CORE RGB SE est compatible avec la recharge sans fil Qi*. Elle se recharge en alignant le récepteur de charge sans fil intégré avec l'émetteur de charge sans fil sur le tapis de souris MM1000. Le voyant LED du tapis de souris et le voyant LED multifonctions de la souris commencent à clignoter en vert pour indiquer que la batterie est en cours de chargement. Le clignotement devient fixe une fois le chargement terminé.



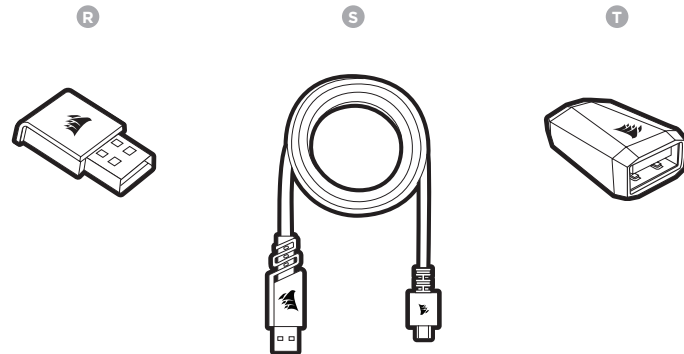
CHARGEMENT DE LA SOURIS - TOUT TAPIS À RECHARGE COMPATIBLE

La souris DARK CORE RGB SE est compatible avec la recharge sans fil Qi*. Elle se recharge en alignant le récepteur de charge sans fil intégré avec l'émetteur de charge sans fil sur tout tapis à recharge compatible Qi*. Le voyant LED multifonctions de la souris commence à clignoter en vert pour indiquer que la batterie est en cours de chargement. Le clignotement devient fixe une fois le chargement terminé.



PRÉSENTATION DE LA SOURIS

- A – BOUTON D'AUGMENTATION DES DPI
- B – BOUTON CLIC GAUCHE
- C – MIDDLE CLICK BUTTON
- D – BOUTON CLIC DROIT
- E – VOYANT À LED MULTIFONCTIONS
- F – BOUTON SUIVANT
- G – PORT DE DONNÉES/CHARGEMENT USB
- H – PATINS EN PTFE
- I – BOUTON DE RÉDUCTION DES DPI
- J – BOUTON DE CHANGEMENT DE PROFILS
- K – ACCROCHE LATÉRALE INTERCHANGEABLE
- L – BOUTON PRÉCÉDENT
- M – BOUTON SNIPER
- N – SWITCH MARCHÉ/ARRÊT
- O – CAPTEUR GAMING OPTIQUE
- P – SWITCH MODE SANS FIL
- Q – RÉCEPTEUR DE CHARGE SANS FIL INTÉGRÉ
- R – USB WIRELESS RECEIVER
- S – USB CHARGING/DATA CABLE
- T – USB CABLE ADAPTER



CONFIGURATION DE LA SOURIS AVEC LA CONNEXION 2,4 GHZ

- > Allumez votre ordinateur
- > Branchez le récepteur sans fil USB sur un port USB 2.0 ou 3.0 disponible du PC
- > Enclenchez le switch du mode sans fil sur la position « 2,4 GHz » et mettez la souris sous tension
- > Le voyant LED multifonctions de la souris s'allume en blanc fixe pour signaler qu'elle est automatiquement connectée

Pour exploiter pleinement la connectivité sans fil 2,4 GHz, branchez le récepteur USB sans fil sur un port USB du panneau en façade du PC, ou connectez-le au câble de chargement/données USB via l'adaptateur de câble USB.

CONFIGURATION DE LA SOURIS VIA LE *BLUETOOTH*[®]

- > Allumez l'ordinateur équipé de la fonction *Bluetooth* 4.0 ou supérieure
- > Lancez le mode d'association *Bluetooth* sur votre ordinateur
- > Basculez le commutateur de mode sans fil sur la position «*Bluetooth*», maintenez le bouton PROFILE et allumez votre souris. L'indicateur LED polyvalent commencera à clignoter rapidement en bleu.
- > Le voyant LED multifonctions de la souris s'allume en bleu fixe pour signaler la connexion

ÉTAT	VOYANT À LED MULTIFONCTIONS		
	LED #1	LED #2	LED #3
MODE SANS FIL 2,4 GHz	BLANC	BLANC	BLANC
MODE SANS FIL <i>BLUETOOTH</i>	BLEU	BLEU	BLEU
MODE FILAIRE USB	PAR DÉFAUT	PAR DÉFAUT	PAR DÉFAUT

VOYANT À LED MULTIFONCTIONS

Le voyant à LED multifonctions permet de signaler les différents états de la souris. Il est situé sur le côté gauche de la souris.

ÉTAT - NIVEAU DE RÉOLUTION	VOYANT À LED MULTIFONCTIONS		
	LED #1	LED #2	LED #3
NIVEAU DE RÉOLUTION #1	CYAN	ÉTEINT	ÉTEINT
NIVEAU DE RÉOLUTION #2	CYAN	CYAN	ÉTEINT
NIVEAU DE RÉOLUTION #3	CYAN	CYAN	CYAN

ÉTAT - MODE SNIPER	VOYANT À LED MULTIFONCTIONS		
	LED #1	LED #2	LED #3
MODE SNIPER ACTIVÉ	JAUNE	JAUNE	JAUNE
MODE SNIPER DÉSACTIVÉ	PAR DÉFAUT	PAR DÉFAUT	PAR DÉFAUT

ÉTAT - SÉLECTION DU PROFIL EMBARQUÉ	VOYANT À LED MULTIFONCTIONS		
	LED #1	LED #2	LED #3
PROFIL #1	ROUGE	ÉTEINT	ÉTEINT
PROFIL #2	ÉTEINT	VERT	ÉTEINT
PROFIL #3	ÉTEINT	ÉTEINT	BLEU

HERZLICHEN GLÜCKWUNSCH!

Die CORSAIR DARK CORE RGB SE-Gaming-Maus bietet einen ultraschnellen kabellosen Modus mit 1 ms, *Bluetooth*[®]-Kompatibilität oder einen kabelgebundenen Modus für leistungsstarkes Gaming und vielseitige Verbindungsmöglichkeiten. Der Akku hält bis zu 24 Stunden, und mit dem kabellosen Laden über Qi[®] geht Ihnen der Strom niemals aus, ohne dass Sie ein Kabel benötigen würden. Der hochpräzise optische Sensor mit 16.000 DPI ist in 1-DPI-Schritten einstellbar und lässt sich praktisch jedem Mauspad anpassen. Eine komfortable, ergonomische Form und zwei austauschbare Seitengriffe sorgen für Präzision und Kontrolle. Gleichzeitig ermöglicht die CORSAIR Utility Engine (CUE)-Software atemberaubende RGB-Lichteffekte und überragende Makros, die im dedizierten Onboard-Speicher der Maus gespeichert werden können.

WICHTIG

Vor der ersten Verwendung müssen Sie die kabelgebundene/kabellose Maus DARK CORE RGB SE vollständig aufladen.

LADEN DER MAUS - USB-KABEL

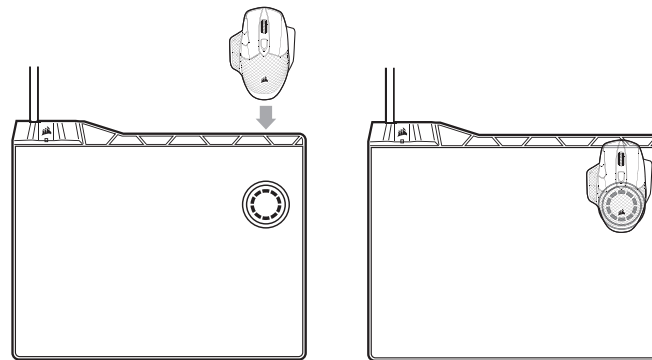
Schließen Sie die kabellose/kabelgebundene DARK CORE RGB SE-Maus mit dem USB-Lade-/Datenkabel an einem USB-2.0- oder 3.0-Anschluss Ihres Computers an.

Die Multifunktions-LED-Anzeige der Maus pulsiert grün, um anzuzeigen, dass der Akku geladen wird. Wenn der Akku vollständig geladen ist, leuchtet die Anzeige dauerhaft grün. Die Multifunktions-LED-Anzeige leuchtet beim ersten Einschalten kurz in einer Farbe, die den entsprechenden Akkustand angibt. Sie leuchtet rot, wenn der Akku geladen werden muss.

STATUS	MULTIFUNKTIONS-LED-ANZEIGE		
	LED #1	LED #2	LED #3
AKKU WIRD GELADEN	PULSIERT GRÜN	AUS	AUS
AKKUSTAND SEHR NIEDRIG, JETZT LADEN	PULSIERT ROT	AUS	AUS
AKKUSTAND NIEDRIG, BALD LADEN	BLINKT ROT	BLINKT ROT	AUS
AKKUSTAND MITTEL	BLINKT GELB	BLINKT GELB	AUS
AKKUSTAND HOCH	BLINKT GRÜN	BLINKT GRÜN	AUS
AKKU GELADEN	GRÜN	GRÜN	GRÜN

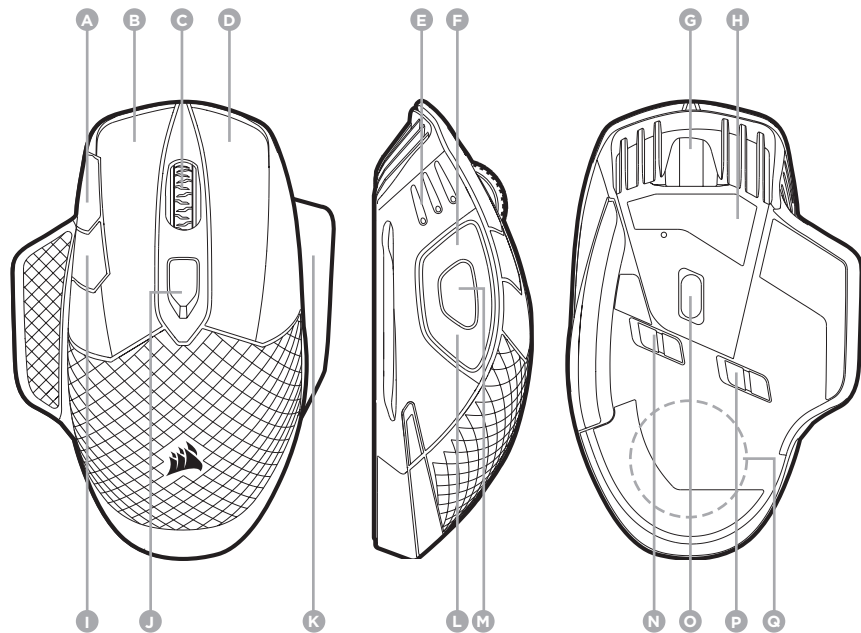
LADEN DER MAUS - OPTIONALES MM1000-MAUSPAD

Die DARK CORE RGB SE-Maus ist mit kabellosem Laden über Qi[®] kompatibel. Die Maus wird geladen, indem das integrierte Empfängermodul für kabelloses Laden über den Sender für kabelloses Laden im MM1000-Mauspad gebracht wird. Die LED-Anzeige des Mauspads und die Multifunktions-LED-Anzeige der Maus beginnen, grün zu pulsieren, um den Ladevorgang anzuzeigen. Wenn dieser abgeschlossen ist, leuchten die LED-Anzeigen durchgehend.



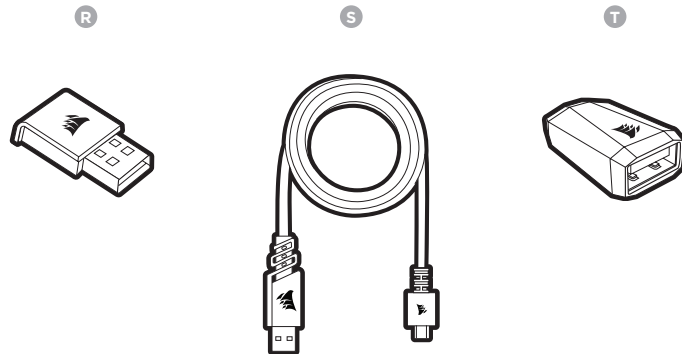
LADEN DER MAUS - BELIEBIGES KOMPATIBLES LADEPAD

Die DARK CORE RGB SE-Maus ist mit kabellosem Laden über Qi[®] kompatibel. Die Maus wird geladen, indem das integrierte Empfängermodul für kabelloses Laden über den Sender für kabelloses Laden in einem beliebigen mit kabellosem Laden über Qi[®] kompatiblen Ladepad gebracht wird. Die Multifunktions-LED-Anzeige der Maus beginnt, grün zu pulsieren, um den Ladevorgang anzuzeigen. Wenn dieser abgeschlossen ist, leuchtet die LED-Anzeige durchgehend.



KENNENLERNEN DER MAUS

- | | |
|--------------------------------|--|
| A – DPI-ERHÖHEN-TASTE | K – AUSTAUSCHBARER SEITENGRIFF |
| B – LINKE MAUSTASTE | L – RÜCKWÄRTS-TASTE |
| C – MITTLERE MAUSTASTE | M – SNIPER-TASTE |
| D – RECHTE MAUSTASTE | N – NETZSCHALTER |
| E – MULTIFUNKTIONS-LED-ANZEIGE | O – OPTISCHER GAMING-SENSOR |
| F – VORWÄRTS-TASTE | P – KABELLOS-TASTE |
| G – USB-LADE-/DATENANSCHLUSS | Q – INTEGRIERTES EMPFÄNGERMODUL FÜR KABELLOSES LADEN |
| H – PTFE-GLEITFÜSSE | R – USB-DRAHTLOSEMPFÄNGER |
| I – DPI-VERRINGERN-TASTE | S – USB-LADE-/DATENKABEL |
| J – PROFILWECHSELTASTE | T – USB-KABELADAPTER |



EINRICHTEN DER MAUS ÜBER DIE KABELLOSE 2,4-GHZ-TASTATUR

- > Schalten Sie Ihren Computer ein
- > Schließen Sie den USB-Drahtlosempfänger an einen USB 2.0- oder USB 3.0-Port Ihres Computers an
- > Wechseln Sie den Kabellos-Modus zu „2,4 GHz“ und schalten Sie Ihre Maus ein
- > Die Multifunktions-LED-Anzeige der Maus leuchtet dauerhaft weiß, wenn eine automatische Verbindung erfolgt

Für eine optimale kabellose 2,4-GHz-Leistung schließen Sie den USB-Drahtlosempfänger an einem USB-Anschluss an der Vorderseite Ihres Computers an oder verbinden Sie ihn mithilfe des USB-Kabeladapters mit dem USB-Lade-/Datenkabel.

EINRICHTEN DER MAUS ÜBER *BLUETOOTH*[®]

- > Schalten Sie Ihren *Bluetooth* 4.0-fähigen Computer (oder höher) ein
- > Aktivieren Sie den *Bluetooth*-Verbindungsmodus auf Ihrem Computer
- > Schalten Sie den Wireless-Modus-Schalter in die "*Bluetooth*"-Position, halten Sie die PROFILE-Taste gedrückt und schalten Sie die Maus ein. Die Mehrzweck-LED-Anzeige beginnt schnell blau zu blinken.
- > Die Multifunktions-LED-Anzeige der Maus leuchtet dauerhaft blau, wenn eine Verbindung besteht.

STATUS	MULTIFUNKTIONSL-LED-ANZEIGE		
	LED #1	LED #2	LED #3
KABELLOSER 2,4-GHZ-MODUS	WEISS	WEISS	WEISS
KABELLOSER <i>BLUETOOTH</i> -MODUS	BLAU	BLAU	BLAU
KABELGEBUNDENER USB-MODUS	STANDARD	STANDARD	STANDARD

MULTIFUNKTIONSL-LED-ANZEIGE

Verschiedene Angaben zum Mausbetrieb werden über die Multifunktions-LED-Anzeige auf der linken Seite der Maus ausgegeben.

STATUS - DPI-STUFE	MULTIFUNKTIONSL-LED-ANZEIGE		
	LED #1	LED #2	LED #3
DPI-STUFE 1	CYAN	AUS	AUS
DPI-STUFE 2	CYAN	CYAN	AUS
DPI-STUFE 3	CYAN	CYAN	CYAN

STATUS - SNIPER-MODUS	MULTIFUNKTIONSL-LED-ANZEIGE		
	LED #1	LED #2	LED #3
SNIPER-MODUS AKTIVIERT	GELB	GELB	GELB
SNIPER-MODUS DEAKTIVIERT	STANDARD	STANDARD	STANDARD

STATUS - INTEGRIERTE PROFILS-PEICHERWAHL	MULTIFUNKTIONSL-LED-ANZEIGE		
	LED #1	LED #2	LED #3
PROFIL 1	ROT	AUS	AUS
PROFIL 2	AUS	GRÜN	AUS
PROFIL 3	AUS	AUS	BLAU

COMPLIMENTI!

Il mouse gaming CORSAIR DARK CORE RGB SE ti consente di scegliere tra una modalità wireless ultra rapida da 1 ms compatibile con la tecnologia *Bluetooth** e una modalità via cavo per offrire prestazioni gaming con una connettività versatile. La durata della batteria fino a 24 ore e la ricarica wireless Qi* ti consentono di non dover mai più collegare un cavo di ricarica, mentre il sensore ottico da 16.000 DPI ad alta precisione è personalizzabile in passi da 1 DPI, per adattarlo a quasi ogni tipo di mouse pad. La forma sagomata rivolta al comfort e le due impugnature laterali intercambiabili assicurano precisione e controllo. Il software CORSAIR Utility Engine (CUE) sblocca fantastici effetti di illuminazione e fornisce macro diversificate per i giochi, tutte salvabili sul mouse grazie alla memoria interna dedicata.

IMPORTANTE

Il mouse wireless/con cavo DARK CORE RGB SE deve essere completamente carico prima dell'utilizzo iniziale

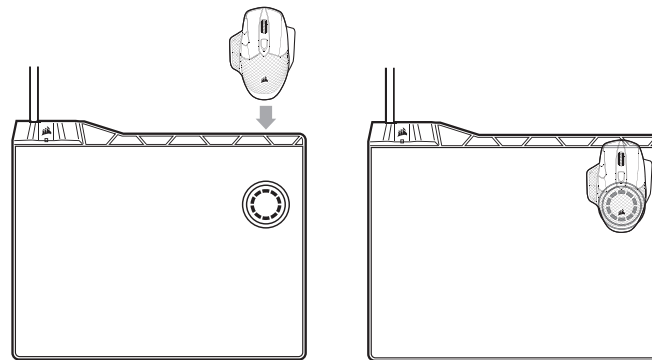
RICARICA DEL MOUSE - CAVO USB

Collega il mouse DARK CORE RGB SE via cavo/wireless a una porta USB 2.0 o USB 3.0 disponibile sul tuo PC con il cavo dati/ricarica USB. L'indicatore LED multifunzione presente sul tuo mouse inizierà a lampeggiare di verde a indicare la ricarica della batteria, passando alla luce fissa al termine dell'operazione. L'indicatore LED multifunzione inizierà a lampeggiare brevemente del colore corrispondente al livello di carica della batteria alla prima accensione, per poi passare al rosso quando è necessaria la ricarica.

STATO	INDICATORE LED MULTIFUNZIONE		
	LED N. 1	LED N. 2	LED N. 3
RICARICA BATTERIA	VERDE LAMPEGGIANTE	SPENTO	SPENTO
BATTERIA CRITICA, RICARICA RICHIESTA	ROSSO LAMPEGGIANTE	SPENTO	SPENTO
BATTERIA IN ESAURIMENTO, RICARICARE PRESTO	ROSSO LAMPEGGIANTE	ROSSO LAMPEGGIANTE	SPENTO
BATTERIA CON CARICA MEDIA	GIALLO LAMPEGGIANTE	GIALLO LAMPEGGIANTE	SPENTO
BATTERIA CON CARICA ALTA	VERDE LAMPEGGIANTE	VERDE LAMPEGGIANTE	SPENTO
BATTERIA CARICA	VERDE	VERDE	VERDE

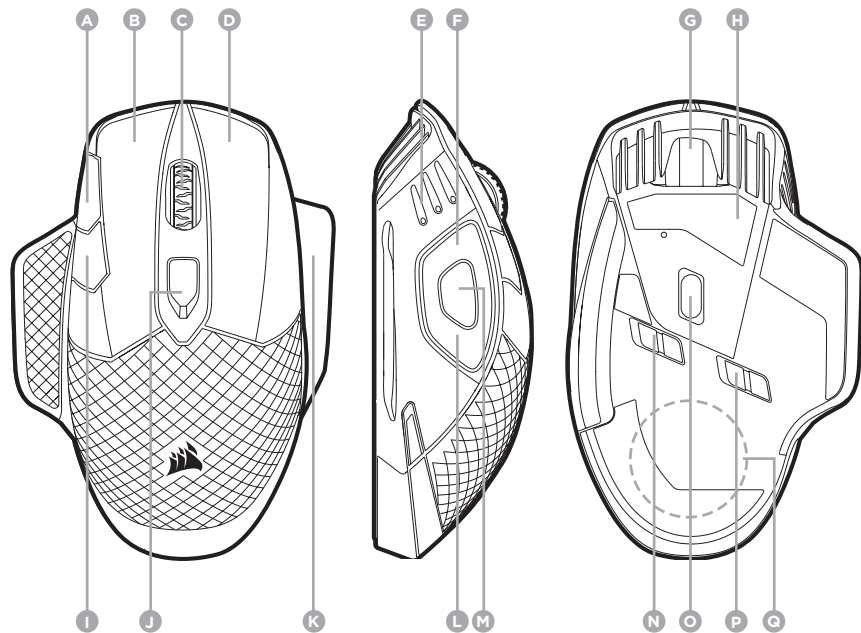
RICARICA DEL MOUSE - MOUSE PAD OPZIONALE MM1000

Il mouse DARK CORE RGB SE è inoltre compatibile con la ricarica wireless Qi*. Può essere ricaricato allineando il modulo del ricevitore di ricarica wireless integrato al trasmettitore di ricarica wireless presente sul mouse pad MM1000. L'indicatore LED sul mouse pad e l'indicatore LED multifunzione presente sul tuo mouse inizieranno a lampeggiare di verde per segnalare la ricarica della batteria, passando alla luce fissa al termine dell'operazione.



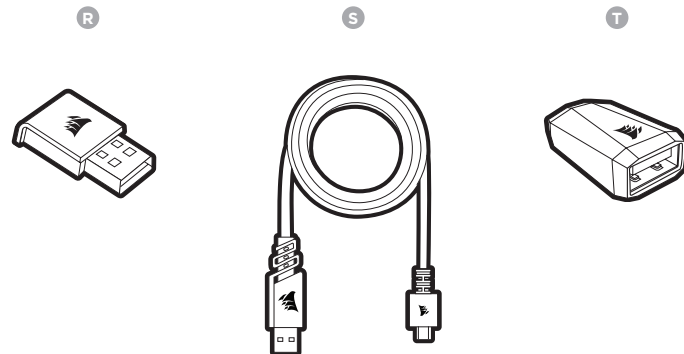
RICARICA DEL MOUSE - QUALSIASI PAD DI RICARICA COMPATIBILE

Il mouse DARK CORE RGB SE è inoltre compatibile con la ricarica wireless Qi*. Può essere ricaricato allineando il modulo del ricevitore di ricarica wireless integrato al trasmettitore di ricarica wireless presente su qualsiasi pad di ricarica wireless compatibile con la tecnologia Qi*. L'indicatore LED multifunzione presente sul mouse inizierà a lampeggiare di verde per segnalare la ricarica della batteria, passando alla luce fissa al termine dell'operazione.



IL TUO MOUSE IN DETTAGLIO

- A – PULSANTE AUMENTO DPI
- B – PULSANTE CLIC SINISTRO
- C – PULSANTE CLIC CENTRALE
- D – PULSANTE CLIC DESTRO
- E – INDICATORE LED MULTIFUNZIONE
- F – PULSANTE AVANTI
- G – PORTA DATI/RICARICA USB
- H – BASI PER MOUSE IN PTFE
- I – PULSANTE RIDUZIONE DPI
- J – PULSANTE SELETTORE PROFILO
- K – IMPUGNATURA LATERALE INTERSCAMBIABILE
- L – PULSANTE INDIETRO
- M – PULSANTE CECCHINO
- N – INTERRUTTORE ALIMENTAZIONE
- O – SENSORE OTTICO GAMING
- P – SELETTORE MODALITÀ WIRELESS
- Q – MODULO RICEVITORE RICARICA WIRELESS INTEGRATO
- R – RICEVITORE WIRELESS USB
- S – CAVO DATI/RICARICA USB
- T – ADATTATORE CAVO USB



CONFIGURAZIONE DEL MOUSE CON MODALITÀ WIRELESS DA 2,4GHZ

- > Accendi il computer
- > Collega il ricevitore wireless USB a una porta USB 2.0 o USB 3.0 disponibile sul tuo PC
- > Imposta il selettore della modalità wireless in posizione "2,4GHz" e accendi il mouse
- > L'indicatore LED multifunzione presente sul tuo mouse si accenderà di bianco fisso una volta connesso automaticamente

Per ottenere le migliori prestazioni wireless a 2,4GHz, inserisci il ricevitore wireless USB su una porta USB del pannello anteriore del PC, oppure collegalo al cavo dati/ricarica USB mediante l'adattatore cavo USB.

CONFIGURAZIONE DEL MOUSE MEDIANTE TECNOLOGIA BLUETOOTH®

- > Accendi il tuo computer con tecnologia *Bluetooth* 4.0 o superiore
- > Inizializza la modalità di associazione *Bluetooth* sul tuo computer
- > Selezionare l'interruttore della modalità wireless sulla posizione "*Bluetooth*", tenere premuto il tasto PROFILE e accendere il mouse. L'indicatore LED multifunzione inizierà a lampeggiare rapidamente in blu.
- > L'indicatore LED multifunzione presente sul tuo mouse si accenderà di blu fisso una volta connesso

STATO	INDICATORE LED MULTIFUNZIONE		
	LED #1	LED #2	LED #3
MODALITÀ WIRELESS 2,4GHz	BIANCO	BIANCO	BIANCO
MODALITÀ WIRELESS <i>BLUETOOTH</i>	BLU	BLU	BLU
MODALITÀ VIA CAVO USB	PREDEFINITO	PREDEFINITO	PREDEFINITO

INDICATORE LED MULTIFUNZIONE

Mediante l'indicatore LED multifunzione situato sul lato sinistro del mouse vengono comunicati vari aspetti relativi al funzionamento del dispositivo.

STATO - STADIO DPI	INDICATORE LED MULTIFUNZIONE		
	LED N. 1	LED N. 2	LED N. 3
STADIO DPI N. 1	AZZURRO	SPENTO	SPENTO
STADIO DPI N. 2	AZZURRO	AZZURRO	SPENTO
STADIO DPI N. 3	AZZURRO	AZZURRO	AZZURRO

STATO - MODALITÀ CECCHINO	INDICATORE LED MULTIFUNZIONE		
	LED N. 1	LED N. 2	LED N. 3
MODALITÀ CECCHINO ATTIVATA	GIALLO	GIALLO	GIALLO
MODALITÀ CECCHINO DISATTIVATA	PREDEFINITO	PREDEFINITO	PREDEFINITO

STATUS - ONBOARD PROFILE SELECT	INDICATORE LED MULTIFUNZIONE		
	LED N. 1	LED N. 2	LED N. 3
PROFILO N. 1	ROSSO	SPENTO	SPENTO
PROFILO N. 2	SPENTO	VERDE	SPENTO
PROFILO N. 3	SPENTO	SPENTO	BLU

ENHORABUENA

Ratón de juego CORSAIR DARK CORE RGB SE le permite entre el modo inalámbrico ultrarrápido de 1 ms compatible con *Bluetooth*® y el modo con cable para disfrutar de sesiones de juego de alto rendimiento con una conectividad versátil. Hasta 24 horas de batería y la carga inalámbrica Qi® le permiten seguir conectado sin necesidad de cables. El sensor óptico de alta precisión de 16 000 ppp personalizable en incrementos de 1 ppp puede ajustarse a prácticamente cualquier alfombrilla. La forma cómoda y los dos agarres laterales intercambiables garantizan la precisión y el control. El software CORSAIR Utility Engine (CUE) desbloquea efectos de iluminación RGB sorprendentes y macros que cambiarán las partidas. Todo esto se puede guardar en el ratón con el almacenamiento interno específico.

IMPORTANTE

El ratón inalámbrico/con cable DARK CORE RGB SE debe estar completamente cargado antes de utilizarlo por primera vez.

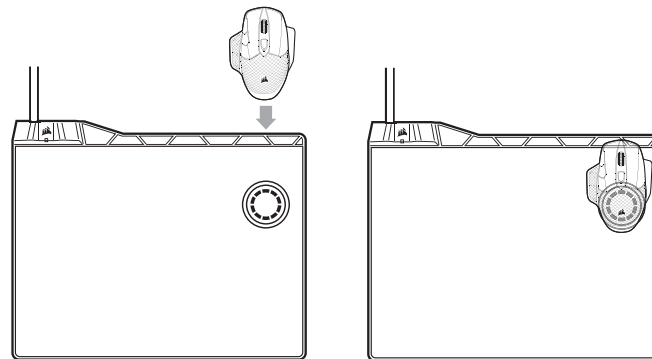
CARGA DEL RATÓN - CABLE USB

Conecte el ratón inalámbrico/con cable DARK CORE RGB SE a un USB 2.0 o 3.0 disponible del ordenador con el cable de datos/carga USB. El indicador LED multiusos del ratón empezará a parpadear en verde para indicar que se está cargando. Se iluminará en color verde cuando se haya completado la carga. El indicador LED multiusos se iluminará brevemente del color que corresponda al nivel de carga cuando se encienda por primera vez y se iluminará en rojo cuando sea necesario cargarlo.

ESTADO	INDICADOR LED MULTIUSOS		
	LED 1	LED 2	LED 3
CARGA DE BATERÍA	VERDE PARPADEANTE	VERDE	APAGADO
BATERÍA CRÍTICA, RECARGA REQUERIDA	ROJO PARPADEANTE	APAGADO	APAGADO
BATERÍA BAJA, RECARGUE PRONTO	ROJO PARPADEANTE	ROJO PARPADEANTE	APAGADO
BATERÍA MEDIA	ÁMBAR PARPADEANTE	ÁMBAR PARPADEANTE	APAGADO
BATERÍA ALTA	VERDE PARPADEANTE	VERDE PARPADEANTE	APAGADO
BATERÍA CARGADA	VERDE	VERDE	VERDE

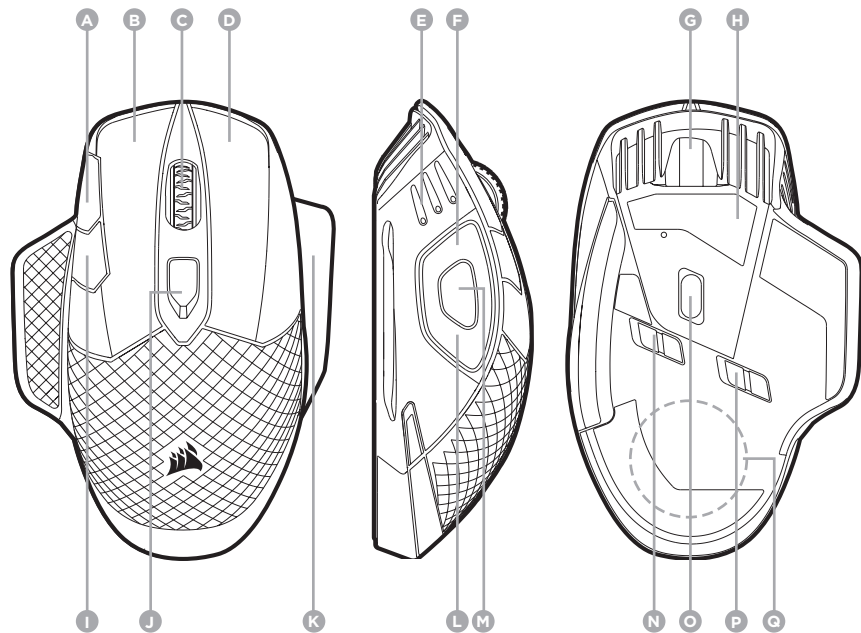
CARGA DEL RATÓN - ALFOMBRILLA OPCIONAL MM1000

El ratón CORSAIR DARK CORE RGB SE es compatible con la carga inalámbrica Qi®. Se puede cargar si se alinea el módulo receptor de carga inalámbrica integrado con el transmisor de carga inalámbrica de la alfombrilla MM1000. El indicador LED de la alfombrilla y el indicador LED multiusos del ratón empezarán a parpadear en verde para indicar que se está cargando. Se iluminarán en color verde fijo cuando se haya completado la carga.



CARGA DEL RATÓN - ALFOMBRILLAS DE CARGA COMPATIBLES

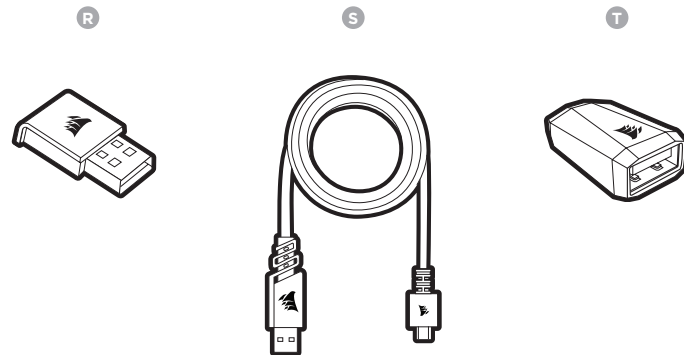
El ratón CORSAIR DARK CORE RGB SE es compatible con la carga inalámbrica Qi®. Se puede cargar si se alinea el módulo receptor de carga inalámbrica integrado con el transmisor de carga inalámbrica de cualquier alfombrilla de carga inalámbrica Qi® compatible. El indicador LED multiusos del ratón empezará a parpadear en verde para indicar que se está cargando. Se iluminará en color verde fijo cuando se haya completado la carga.



CONOZCA EL RATÓN

- A – BOTÓN PARA AUMENTAR PPP
- B – BOTÓN DE CLIC IZQUIERDO
- C – BOTÓN DE CLIC CENTRAL
- D – BOTÓN DE CLIC DERECHO
- E – INDICADOR LED MULTIUSOS
- F – BOTÓN ADELANTE
- G – PUERTO DE DATOS/CARGA USB
- H – ALMOHADILLAS DE DESPLAZAMIENTO PTFE
- I – BOTÓN PARA DISMINUIR PPP
- J – BOTÓN DE CAMBIO DE PERFIL
- K – AGARRE LATERAL INTERCAMBIABLE

- L – INTERRUPTOR DE MODO INALÁMBRICO
- M – BOTÓN DE FRANCO TIRADOR
- N – INTERRUPTOR DE ENCENDIDO
- O – SENSOR ÓPTICO PARA JUEGOS
- P – BOTÓN ATRÁS
- Q – MÓDULO RECEPTOR DE CARGA INALÁMBRICA INTEGRADO
- R – RECEPTOR INALÁMBRICO USB
- S – CABLE DE DATOS/CARGA USB
- T – ADAPTADOR DE CABLE USB



CONFIGURACIÓN DEL RATÓN EN MODO INALÁMBRICO DE 2,4 GHz

- > Encienda el ordenador
- > Conecte el receptor inalámbrico USB a un puerto USB 2.0 o 3.0 disponible del ordenador
- > Coloque el interruptor del modo inalámbrico en la posición «2,4 GHz» y encienda el ratón
- > El indicador LED multiusos del ratón se iluminará en blanco cuando se conecte automáticamente

Para conseguir el mejor rendimiento inalámbrico de 2,4 GHz, enchufe el receptor inalámbrico USB a un puerto USB del panel frontal del ordenador o conéctelo al cable de datos/carga USB con el adaptador del cable USB.

CONFIGURACIÓN DEL RATÓN MEDIANTE *BLUETOOTH*[®]

- > Encienda su ordenador con *Bluetooth* 4.0 o una versión superior
- > Inicie el modo de asociación de *Bluetooth* en el ordenador
- > Mueva el interruptor del modo inalámbrico a la posición "*Bluetooth*", mantenga presionado el botón PERFIL y encienda el mouse. El indicador LED multiusos comenzará a parpadear rápidamente en azul.
- > El indicador LED multiusos del ratón se iluminará en azul cuando esté conectado

ESTADO	INDICADOR LED MULTIUSOS		
	LED 1	LED 2	LED 3
MODO INALÁMBRICO DE 2,4 GHz	BLANCO	BLANCO	BLANCO
MODO INALÁMBRICO <i>BLUETOOTH</i>	AZUL	AZUL	AZUL
MODO CONECTADO POR USB	PREDETERMINADO	PREDETERMINADO	PREDETERMINADO

INDICADOR LED MULTIUSOS

Varios aspectos del funcionamiento del ratón se comunican a través del indicador LED multiusos que se encuentra en la parte izquierda del ratón.

ESTADO: FASE DE PPP	INDICADOR LED MULTIUSOS		
	LED 1	LED 2	LED 3
FASE DE PPP 1	CIAN	APAGADO	APAGADO
FASE DE PPP 2	CIAN	CIAN	APAGADO
FASE DE PPP 3	CIAN	CIAN	CIAN

ESTADO: MODO FRANCOTIRADOR	INDICADOR LED MULTIUSOS		
	LED 1	LED 2	LED 3
MODO FRANCOTIRADOR ACTIVADO	AMARILLO	AMARILLO	AMARILLO
MODO FRANCOTIRADOR DESACTIVADO	PREDETERMINADO	PREDETERMINADO	PREDETERMINADO

ESTADO: SELECCIÓN DE PERFIL INTERNO	INDICADOR LED MULTIUSOS		
	LED 1	LED 2	LED 3
PERFIL 1	ROJO	APAGADO	APAGADO
PERFIL 2	APAGADO	VERDE	APAGADO
PERFIL 3	APAGADO	APAGADO	AZUL

ПОЗДРАВЛЯЕМ!

Игровая мышь CORSAIR DARK CORE RGB SE позволяет выбрать суперскоростной беспроводной режим (1 мс) по *Bluetooth*® или проводной режим для универсальной совместимости. Период работы от аккумулятора до 24 часов и беспроводная зарядка Qi® позволяют снабжать мышь энергией, не нуждаясь в проводах, а высокоточный оптический датчик с поддержкой разрешения 16 000 DPI и шагом настройки с шагом в 1 DPI позволяет настраивать чувствительность практически под любой тип коврика для мыши. Особая удобная форма и две сменные боковые контактные поверхности обеспечивают точность управления, а программное обеспечение CORSAIR Utility Engine (CUE) предоставляет доступ к великолепным эффектам RGB-подсветки и уникальным макросам, каждый из которых может быть сохранен в специальной встроенной памяти мыши.

ВАЖНО!

Беспроводная или проводная мышь DARK CORE RGB SE должна быть полностью заряжена перед первым использованием.

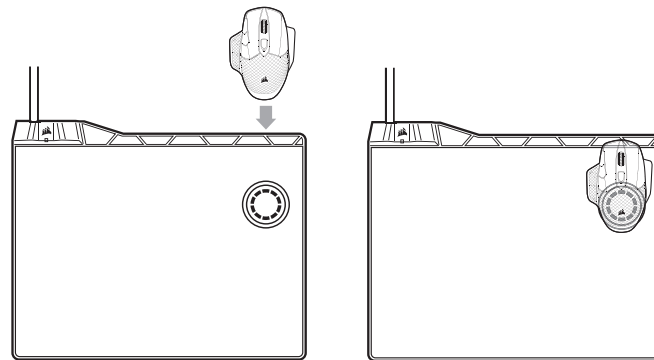
ЗАРЯДКА МЫШИ – КАБЕЛЬ USB

Подсоедините беспроводную или проводную мышь DARK CORE RGB SE к имеющемуся на ПК порту USB 2.0 или 3.0 с помощью USB-кабеля для зарядки или передачи данных. В процессе зарядки универсальный светодиодный индикатор на мыши будет мигать зеленым, а по завершении зарядки будет гореть непрерывно. При первом включении универсальный светодиодный индикатор кратким миганием соответствующим цветом обозначит уровень заряда аккумулятора, а когда потребует зарядка — будет гореть красным.

СОСТОЯНИЕ	УНИВЕРСАЛЬНЫЙ СВЕТОДИОДНЫЙ ИНДИКАТОР		
	СВЕТОДИОД 1	СВЕТОДИОД 2	СВЕТОДИОД 3
АККУМУЛЯТОР ЗАРЯЖАЕТСЯ	МИГАЮЩИЙ ЗЕЛЕНЫЙ	ВЫКЛ	ВЫКЛ
КРИТИЧЕСКИ НИЗКИЙ УРОВЕНЬ ЗАРЯДА АККУМУЛЯТОРА, ТРЕБУЕТСЯ ЗАРЯДКА	МИГАЮЩИЙ КРАСНЫЙ	ВЫКЛ	ВЫКЛ
НИЗКИЙ УРОВЕНЬ ЗАРЯДА, СЛЕДУЕТ ЗАРЯДИТЬ АККУМУЛЯТОР	МИГАЮЩИЙ КРАСНЫЙ	МИГАЮЩИЙ КРАСНЫЙ	ВЫКЛ
СРЕДНИЙ УРОВЕНЬ ЗАРЯДА АККУМУЛЯТОРА	МИГАЮЩИЙ ЖЕЛТЫЙ	МИГАЮЩИЙ ЖЕЛТЫЙ	ВЫКЛ
ВЫСОКИЙ УРОВЕНЬ ЗАРЯДА АККУМУЛЯТОРА	МИГАЮЩИЙ ЗЕЛЕНЫЙ	МИГАЮЩИЙ ЗЕЛЕНЫЙ	ВЫКЛ
АККУМУЛЯТОР ЗАРЯЖЕН	ЗЕЛЕНЫЙ	ЗЕЛЕНЫЙ	ЗЕЛЕНЫЙ

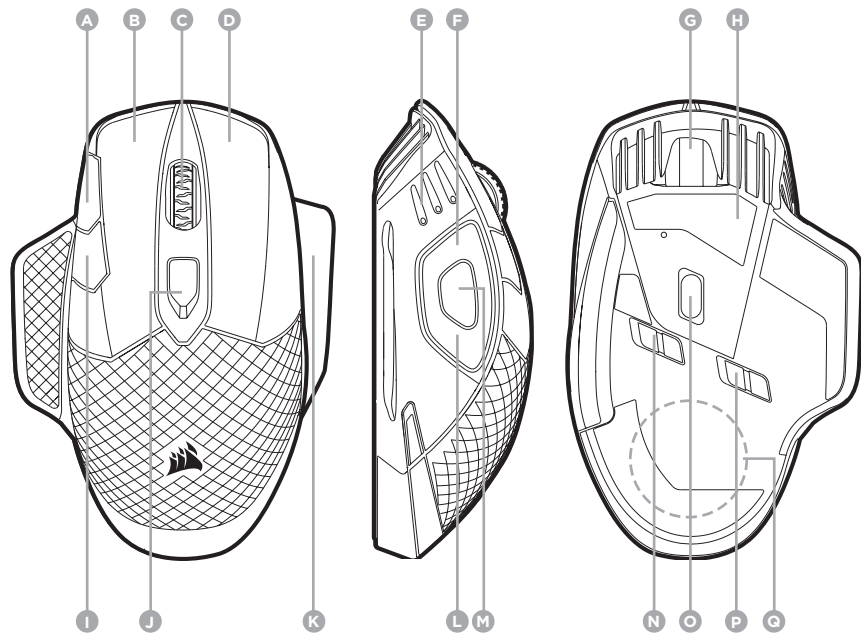
ЗАРЯДКА МЫШИ – ДОПОЛНИТЕЛЬНЫЙ КОВРИК ДЛЯ МЫШИ MM1000

Мышь DARK CORE RGB SE совместима с беспроводной зарядкой Qi®. Ее можно зарядить, разместив встроенный беспроводной модуль зарядного ресивера на беспроводном зарядном передатчике коврика для мыши MM1000. В процессе зарядки светодиодный индикатор на коврике и универсальный светодиодный индикатор на мыши будут мигать зеленым, указывая на процесс зарядки, и непрерывно светиться после завершения зарядки.



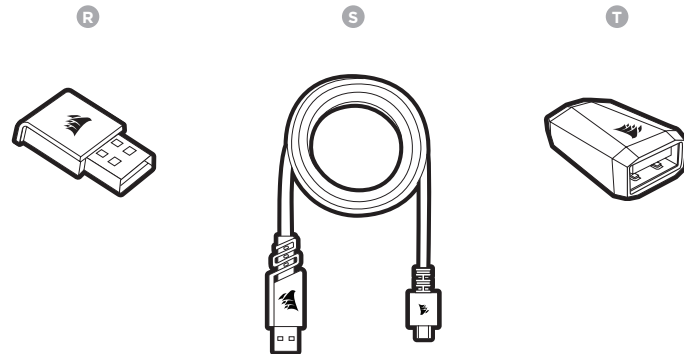
ЗАРЯДКА МЫШИ – ЛЮБОЙ СОВМЕСТИМЫЙ КОВРИК С ФУНКЦИЕЙ ЗАРЯДКИ

Мышь DARK CORE RGB SE совместима с беспроводной зарядкой Qi®. Ее можно зарядить, поместив встроенный беспроводной модуль зарядного ресивера на беспроводном зарядном передатчике любого другого совместимого коврика с функцией беспроводной зарядки Qi®. В процессе зарядки светодиодный индикатор на коврике и универсальный светодиодный индикатор на мыши будут мигать зеленым, указывая на процесс зарядки, и будут непрерывно светиться после завершения зарядки.



ЗНАКОМСТВО С МЫШЬЮ

- A — КНОПКА УВЕЛИЧЕНИЯ РАЗРЕШЕНИЯ
- B — ЛЕВАЯ КНОПКА
- C — СРЕДНЯЯ КНОПКА
- D — ПРАВАЯ КНОПКА
- E — УНИВЕРСАЛЬНЫЙ СВЕТОДИОДНЫЙ ИНДИКАТОР
- F — КНОПКА «ВПЕРЕД»
- G — ПОРТ USB ДЛЯ ЗАРЯДКИ ИЛИ ПЕРЕДАЧИ ДАННЫХ
- H — СКОЛЬЗЯЩИЕ НАКЛАДКИ ИЗ ПТФЭ
- I — КНОПКА УМЕНЬШЕНИЯ РАЗРЕШЕНИЯ
- J — КНОПКА ПЕРЕКЛЮЧЕНИЯ ПРОФИЛЯ
- K — СМЕННАЯ БОКОВАЯ КОНТАКТНАЯ ПОВЕРХНОСТЬ
- L — ПЕРЕКЛЮЧАТЕЛЬ БЕСПРОВОДНОГО РЕЖИМА
- M — КНОПКА СНАЙПЕРА
- N — ВЫКЛЮЧАТЕЛЬ ПИТАНИЯ
- O — ОПТИЧЕСКИЙ ИГРОВОЙ ДАТЧИК
- P — ПЕРЕКЛЮЧАТЕЛЬ БЕСПРОВОДНОГО РЕЖИМА
- Q — ВСТРОЕННЫЙ БЕСПРОВОДНОЙ МОДУЛЬ ЗАРЯДНОГО РЕСИВЕРА
- R — БЕСПРОВОДНОЙ РЕСИВЕР USB
- S — КАБЕЛЬ USB ДЛЯ ЗАРЯДКИ ИЛИ ПЕРЕДАЧИ ДАННЫХ
- T — АДАПТЕР КАБЕЛЯ USB



НАСТРОЙКА МЫШИ В БЕСПРОВОДНОМ РЕЖИМЕ ПРИ ЧАСТОТЕ 2,4 ГГц

- > Включите компьютер
- > Подключите беспроводной USB-ресивер к порту USB 2.0 или 3.0 на ПК
- > Переведите переключатель беспроводного режима в положение 2,4 ГГц и включите мышь
- > Универсальный светодиодный индикатор будет непрерывно гореть белым при автоматическом подключении

Для наиболее эффективной работы в беспроводном режиме 2,4 ГГц подключите беспроводной USB-ресивер к порту USB на передней панели ПК или к кабелю USB для подзарядки или передачи данных через адаптер USB-кабеля.

НАСТРОЙКА МЫШИ С ПОМОЩЬЮ **BLUETOOTH®**

- > Включите устройство с поддержкой *Bluetooth* 4.0 или более поздней версии
- > Включите режим сопряжения по *Bluetooth* на ПК
- > Переключите переключатель беспроводного режима в положение «*Bluetooth*», удерживайте кнопку PROFILE и включите мышь. Многофункциональный светодиодный индикатор начнет быстро мигать синим цветом.
- > При подключении универсальный светодиодный индикатор на мыши будет непрерывно гореть синим

СОСТОЯНИЕ	УНИВЕРСАЛЬНЫЙ СВЕТОДИОДНЫЙ ИНДИКАТОР		
	СВЕТОДИОД 1	СВЕТОДИОД 2	СВЕТОДИОД 3
БЕСПРОВОДНОЙ РЕЖИМ ПРИ ЧАСТОТЕ 2,4 ГГц	БЕЛЫЙ	БЕЛЫЙ	БЕЛЫЙ
БЕСПРОВОДНОЙ РЕЖИМ <i>BLUETOOTH</i>	СИНИЙ	СИНИЙ	СИНИЙ
ПРОВОДНОЙ РЕЖИМ USB	ПО УМОЛЧАНИЮ	ПО УМОЛЧАНИЮ	ПО УМОЛЧАНИЮ

УНИВЕРСАЛЬНЫЙ СВЕТОДИОДНЫЙ ИНДИКАТОР

Различные режимы работы мыши и состояния обозначаются универсальным светодиодным индикатором, расположенным на левой части мыши.

СОСТОЯНИЕ — УРОВЕНЬ РАЗРЕШЕНИЯ	УНИВЕРСАЛЬНЫЙ СВЕТОДИОДНЫЙ ИНДИКАТОР		
	СВЕТОДИОД 1	СВЕТОДИОД 2	СВЕТОДИОД 3
УРОВЕНЬ РАЗРЕШЕНИЯ 1	ГОЛУБОЙ	ВЫКЛ	ВЫКЛ
УРОВЕНЬ РАЗРЕШЕНИЯ 2	ГОЛУБОЙ	ГОЛУБОЙ	ВЫКЛ
УРОВЕНЬ РАЗРЕШЕНИЯ 3	ГОЛУБОЙ	ГОЛУБОЙ	ГОЛУБОЙ

СОСТОЯНИЕ — РЕЖИМ СНАЙПЕРА	УНИВЕРСАЛЬНЫЙ СВЕТОДИОДНЫЙ ИНДИКАТОР		
	СВЕТОДИОД 1	СВЕТОДИОД 2	СВЕТОДИОД 3
РЕЖИМ СНАЙПЕРА ВКЛЮЧЕН	ЖЕЛТЫЙ	ЖЕЛТЫЙ	ЖЕЛТЫЙ
РЕЖИМ СНАЙПЕРА ОТКЛЮЧЕН	ПО УМОЛЧАНИЮ	ПО УМОЛЧАНИЮ	ПО УМОЛЧАНИЮ

СОСТОЯНИЕ — ВЫБОР ПРОФИЛЕЙ ВО ВСТРОЕННОЙ ПАМЯТИ	УНИВЕРСАЛЬНЫЙ СВЕТОДИОДНЫЙ ИНДИКАТОР		
	СВЕТОДИОД 1	СВЕТОДИОД 2	СВЕТОДИОД 3
ПРОФИЛЬ 1	КРАСНЫЙ	ВЫКЛ	ВЫКЛ
ПРОФИЛЬ 2	ВЫКЛ	ЗЕЛЕНЫЙ	ВЫКЛ
ПРОФИЛЬ 3	ВЫКЛ	ВЫКЛ	СИНИЙ

恭喜！

CORSAIR DARK CORE RGB SE 遊戲滑鼠可讓您選擇高速 1ms 無線、Bluetooth® 相容性或有線模式，能提供各種連接方式，讓您盡情悠遊在遊戲中，不用擔心效能。高達 24 小時的電池使用壽命和 Qi® 無線充電可持續提供電力，完全不需要纜線，而高準確的 16,000 DPI 光學傳感器，可以 1 DPI 的步進自訂，可根據所有滑鼠墊進行微調。舒適的紋理形狀和兩個可互換的側握邊，可確保準確度和掌控性，而 CORSAIR Utility Engine (CUE) 軟體則展現出驚人的 RGB 照明效果，加上改變遊戲規則的巨集，這些都能儲存到板載儲存裝置專用的滑鼠中。

重要

DARK CORE RGB SE 有線/無線滑鼠在第一次使用前必須完全充電

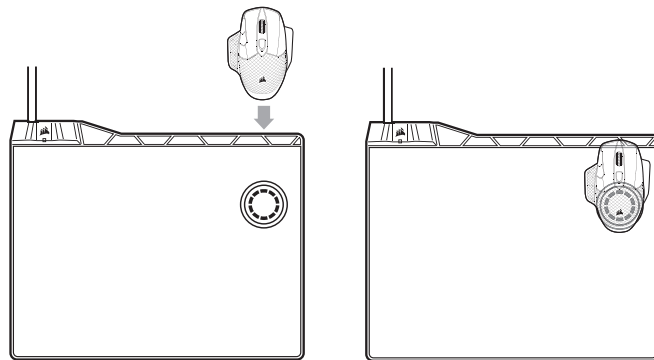
對滑鼠充電 - 使用纜線

在 PC 上，使用 USB 充電/數據線連接 DARK CORE RGB SE 有線/無線滑鼠到可用的 USB 2.0 或 3.0 連接埠。滑鼠上的多用途 LED 指示燈會開始閃動綠燈，表示電池充電中，並在充電完成時轉為持續亮燈。多用途 LED 指示燈在第一次開啟時會對應 電池電量短暫顯示有色燈號，而在需要充電時會轉為紅燈。

狀態	多用途 LED 指示燈		
	LED #1	LED #2	LED #3
電池充電中	閃動綠燈	關閉	關閉
電池電量嚴重不足，要立即充電	閃動紅燈	關閉	關閉
電池電量低，儘快充電	閃爍紅燈	閃爍紅燈	關閉
電池電量中等	閃爍琥珀燈	閃爍琥珀燈	關閉
電池電量高	閃爍綠燈	閃爍綠燈	關閉
電池已充電	綠燈	綠燈	綠燈

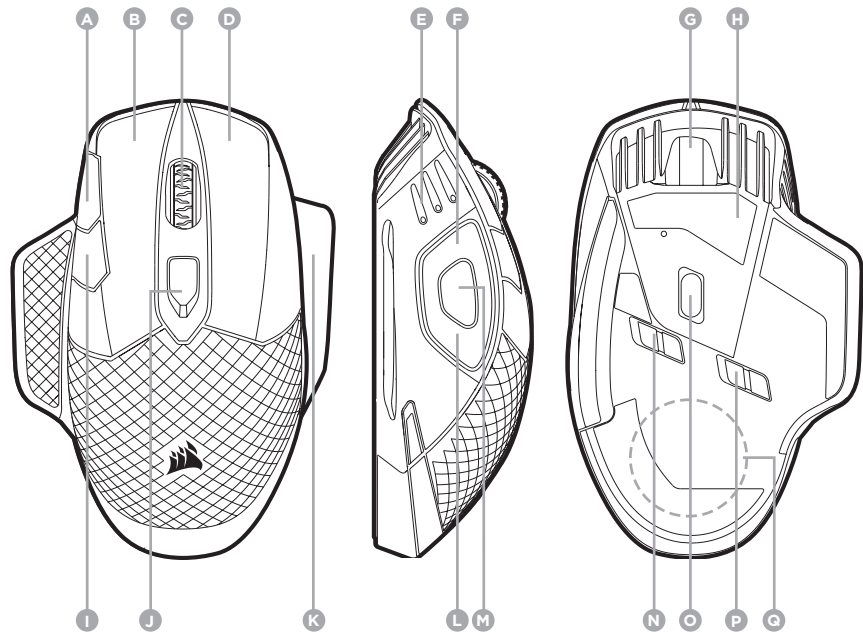
對滑鼠充電 - 選用 MM1000 滑鼠墊

DARK CORE RGB SE 滑鼠與 Qi® 無線充電相容。可將內建無線充電接收器模組對準 MM1000 滑鼠墊上的無線充電傳送器，以進行充電。滑鼠墊上的 LED 指示燈和滑鼠上的多用途 LED 指示燈會開始閃動綠燈，表示電池充電中，並在充電完成時轉為持續亮燈。



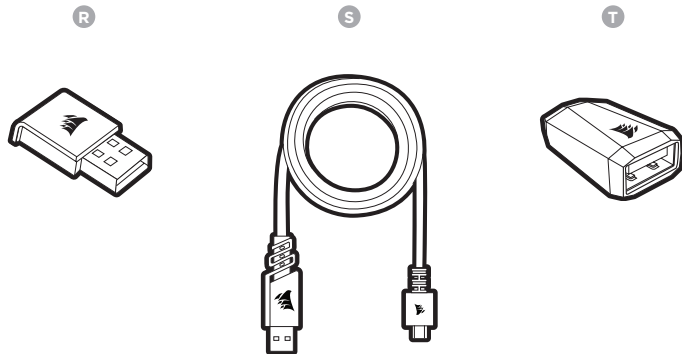
對滑鼠充電 - 任何相容的充電板

DARK CORE RGB SE 滑鼠與 Qi® 無線充電相容。可將內建無線充電接收器模組對準任何相容 Qi® 無線充電板上的無線充電傳送器，以進行充電。滑鼠上的多用途 LED 指示燈會開始閃動綠燈，表示電池充電中，並在充電完成時轉為持續亮燈。



瞭解您的滑鼠

- | | |
|------------------|-----------------|
| A — DPI 提高按鈕 | K — 可互換的拇指握邊 |
| B — 左鍵 | L — 後退按鈕 |
| C — 中間鍵 | M — 狙擊手按鈕 |
| D — 右鍵 | N — 電源開關 |
| E — 多用途 LED 指示燈 | O — 光學遊戲傳感器 |
| F — 前進按鈕 | P — 無線模式切換 |
| G — USB 充電/資料連接埠 | Q — 內建無線充電接收器模組 |
| H — PTFE 滑鼠板 | R — USB 無線接收器 |
| I — DPI 降低按鈕 | S — USB 充電/數據線 |
| J — 設定檔切換鍵 | T — USB 線纜配接器 |



使用 2.4GHz 無線設定滑鼠

- > 開啟電腦電源
- > 將 USB 無線接收器連接到 PC 上可用的 USB 2.0 或 USB 3.0 連接埠
- > 切換無線模式開關到「2.4GHz」位置並開啟滑鼠電源
- > 滑鼠上的多用途 LED 指示燈會在自動連接時轉為持續亮燈

為擁有優異的 2.4GHz 無線效能，請將 USB 無線接收器插入電腦前面板上的 USB 埠，或透過 USB 線轉接器連接 USB 充電/數據線。

使用 **BLUETOOTH**® 設定滑鼠

- > 開啟啟用 Bluetooth 4.0 或以上版本的電腦
- > 在您的電腦上啟動 Bluetooth 配對模式
- > 將無線模式開關切換到“Bluetooth”位置，按住 PROFILE 按鈕並打開鼠標。多功能 LED 指示燈將快速閃爍藍色
- > 滑鼠上的多用途 LED 指示燈會在連接時轉為持續亮藍燈

狀態	多用途 LED 指示燈		
	LED #1	LED #2	LED #3
2.4GHz 無線模式	白燈	白燈	白燈
BLUETOOTH 無線模式	藍燈	藍燈	藍燈
USB 有線模式	預設	預設	預設

多用途 LED 指示燈

透過位在滑鼠左側的多用途 LED 指示燈溝通各種滑鼠操作。

狀態 - DPI 階段	多用途 LED 指示燈		
	LED #1	LED #2	LED #3
DPI 階段 #1	藍綠燈	關閉	關閉
DPI 階段 #2	藍綠燈	藍綠燈	關閉
DPI 階段 #3	藍綠燈	藍綠燈	藍綠燈

狀態 - 狙擊手模式	多用途 LED 指示燈		
	LED #1	LED #2	LED #3
狙擊手模式已啟用	黃燈	黃燈	黃燈
狙擊手模式已禁用	預設	預設	預設

狀態 - 板載設定檔選擇	多用途 LED 指示燈		
	LED #1	LED #2	LED #3
設定檔 #1	紅燈	關閉	關閉
設定檔 #2	關閉	綠燈	關閉
設定檔 #3	關閉	關閉	藍燈

ご購入いただき、ありがとうございます。

CORSAIR DARK CORE RGB SE ゲーミングマウスでは、多目的接続によるパフォーマンス ゲーミング用に、超高速 1ms ワイヤレスモード、Bluetooth® 互換モード、有線モードを選ぶことができます。最大 24 時間のバッテリー寿命と Qi® ワイヤレス充電によって、ケーブルなしで電源を供給できるほか、1 DPI 単位でカスタマイズ可能な高精度 16000 DPI 光学センサーは、ほぼすべてのマウスパッドに対応することができます。快適な形状と 2 つの交換可能なサイドグリップによって精度とコントロールを保証し、CORSAIR Utility Engine (CUE) ソフトウェアによって目の覚めるような RGB 照明効果と ゲーム変更マクロを実現します。これらはすべて、専用のオンボードストレージを備えた マウスに保存されます。

重要

DARK CORE RGB SE 有線/ワイヤレスマウスを最初にお使いいただく際は、一度完全に充電してください。

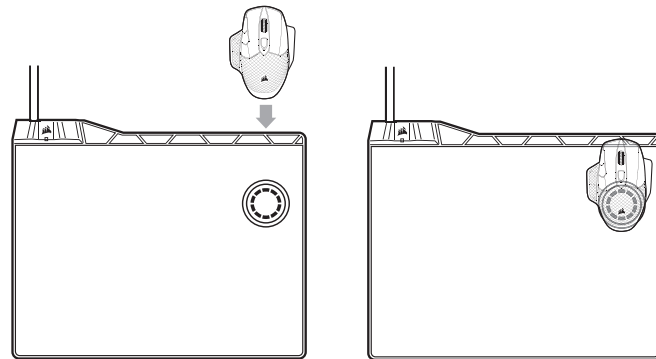
マウスの充電 - USB ケーブル

DARK CORE RGB SE 有線/ワイヤレスマウスを PC 上の利用可能な USB 2.0 または 3.0 に USB 充電/データケーブルで接続します。マウスの多目的 LED インジケータが緑色に点滅すると、バッテリーが充電中であることを示します。充電が完了すると点滅が停止し、点灯します。多目的 LED インジケータは、電源を入れると、バッテリー充電レベルに対応する色を一時的に表示し、充電が必要になると赤色に切り替わります。バッテリーには「メモリ効果」はありません。

ステータス	多目的 LED インジケータ		
	LED #1	LED #2	LED #3
充電中	緑 (点滅)	OFF	OFF
バッテリー切れ寸前 (再充電必須)	赤 (点滅)	OFF	OFF
バッテリー残量は少 (すぐに再充電)	赤 (点滅)	赤 (点滅)	OFF
バッテリー残量は中	黄 (点滅)	黄 (点滅)	OFF
バッテリー残量は高	緑 (点滅)	緑 (点滅)	OFF
充電完了	緑	緑	緑

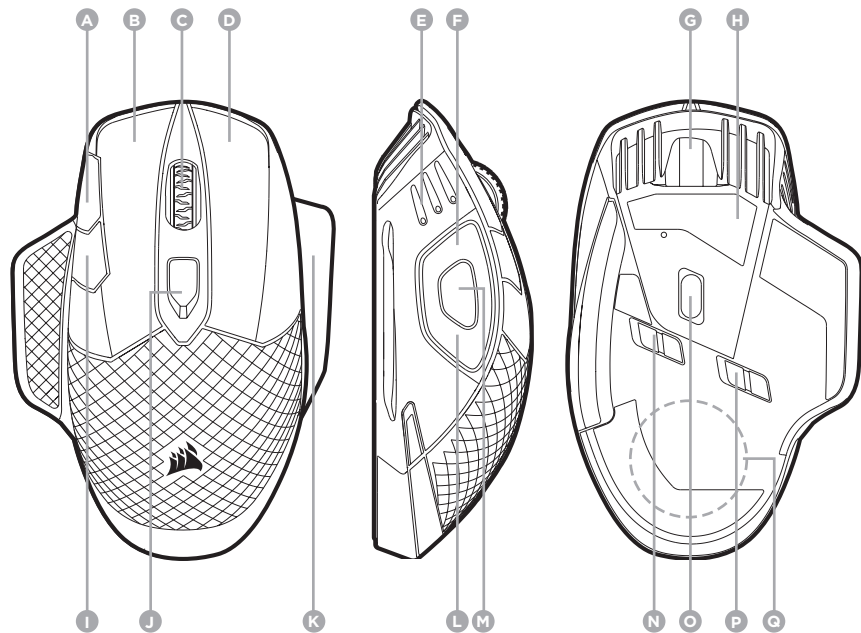
マウスの充電 - MM1000 マウスパッド (オプション)

DARK CORE RGB SE マウスは、Qi® ワイヤレス充電に対応しています。組み込みのワイヤレス充電レシーバモジュールを MM1000 マウスパッドのワイヤレス充電トランスミッターに合わせることで充電することができます。バッテリーの充電中は、マウスパッドの LED インジケータとマウスの多目的 LED インジケータが緑色に点滅し、充電が完了すると点灯します。



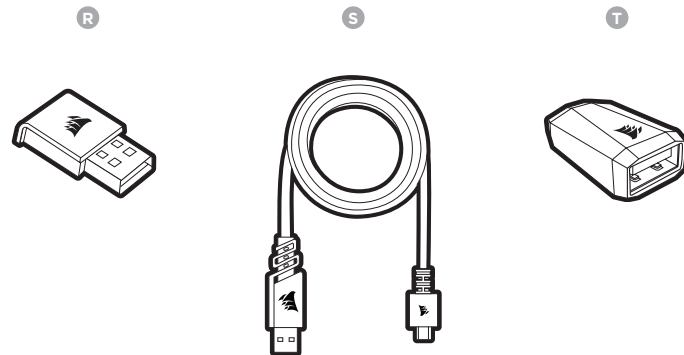
マウスの充電 - 互換充電パッド

DARK CORE RGB SE マウスは、Qi® ワイヤレス充電に対応しています。組み込みのワイヤレス充電レシーバモジュールを互換性のある Qi® ワイヤレス充電パッドのワイヤレス充電トランスミッターに合わせることで充電することができます。バッテリーの充電中は、マウスの多目的 LED インジケータが緑色に点滅し、充電が完了すると点灯します。



マウスについて

- A - DPI 増加ボタン
- B - 左クリックボタン
- C - 中クリックボタン
- D - 右クリックボタン
- E - 多目的 LED インジケータ
- F - 進むボタン
- G - USB 充電/データポート
- H - PTFE グライドパッド
- I - DPI 減少ボタン
- J - プロファイル切り替えボタン
- K - 交換可能なサイドグリップ
- L - 戻るボタン
- M - スナイパーボタン
- N - 電源スイッチ
- O - 光学ゲーミングセンサー
- P - ワイヤレスモードスイッチ
- Q - 組み込みのワイヤレス充電レシーバーモジュール
- R - USB ワイヤレスレシーバー
- S - USB 充電/データケーブル
- T - USB ケーブルアダプタ



2.4GHz 無線を使用したマウスのセットアップ

- > コンピュータの電源を入れます
- > USB ワイヤレスレシーバーを PC の空いている USB 2.0 または 3.0 ポートに差し込みます
- > ワイヤレスモードスイッチを「2.4GHz」の位置に切り替えて、マウスの電源を入れます
- > 自動的に接続されると、マウスの多目的 LED インジケータが白色に点灯します

最高の 2.4GHz ワイヤレスパフォーマンスのため、USB ワイヤレスレシーバーは PC の前面パネル USB ポートに接続するか、USB ケーブルアダプタを使用して USB 充電/データケーブルに接続します。

BLUETOOTH® を使用したマウスのセットアップ

- > Bluetooth 4.0 以降に対応しているコンピュータの電源を入れます
- > コンピュータを Bluetooth ペ어링モードにします
- > ワイヤレスモードスイッチを「Bluetooth」の位置に切り替え、PROFILE ボタンを押しながらマウスをオンにします。多目的 LED インジケータが青色で非常に速く点滅し始めます
- > 接続されると、マウスの多目的 LED インジケータが青色に点灯します

ステータス	多目的 LED インジケータ		
	LED #1	LED #2	LED #3
2.4GHz ワイヤレスモード	白	白	白
BLUETOOTH ワイヤレスモード	青	青	青
USB 有線モード	デフォルト	デフォルト	デフォルト

多目的 LED インジケータ

マウス操作のさまざまな面で、マウスの左側にある 多目的 LED インジケータが使用されます。

ステータス - DPI の段階	多目的 LED インジケータ		
	LED #1	LED #2	LED #3
DPI 段階 #1	シアン	OFF	OFF
DPI 段階 #2	シアン	シアン	OFF
DPI 段階 #3	シアン	シアン	シアン

ステータス - スナイパーモード	多目的 LED インジケータ		
	LED #1	LED #2	LED #3
スナイパーモード交戦中	黄	黄	黄
スナイパーモード非交戦中	デフォルト	デフォルト	デフォルト

ステータス - オンボードプロファイル選択	多目的 LED インジケータ		
	LED #1	LED #2	LED #3
プロファイル #1	赤	OFF	OFF
プロファイル #2	OFF	緑	OFF
プロファイル #3	OFF	OFF	青

축하합니다!

CORSAIR DARK CORE RGB SE 게임용 마우스를 사용하면 초고속 1ms 무선 및 Bluetooth® 호환성 또는 다양한 연결성이 제공되는 고성능 게이밍을 위한 유선 모드 중에서 선택할 수 있습니다. 최대 24시간의 배터리 수명과 Qi* 무선 충전으로 케이블 없이 전원을 공급할 수 있으며 1DPI 단계로 원하는 대로 조정할 수 있는 고정밀 16,000DPI 광학 센서를 거의 모든 마우스 패드에 맞출 수 있습니다. 완벽한 곡선 모양과 2개의 교체 가능한 측면 그림으로 정밀한 컨트롤이 가능합니다. CUE(CORSAIR Utility Engine) 소프트웨어가 뛰어난 RGB 조명 효과와 게임 전환 매크로를 구현하며 이 모든 기능은 전용 온보드 스토리지가 있는 마우스에 저장할 수 있습니다.

중요 사항

DARK CORE RGB SE 유선/무선 마우스는 처음 사용하기 전에 완전히 충전해야 합니다.

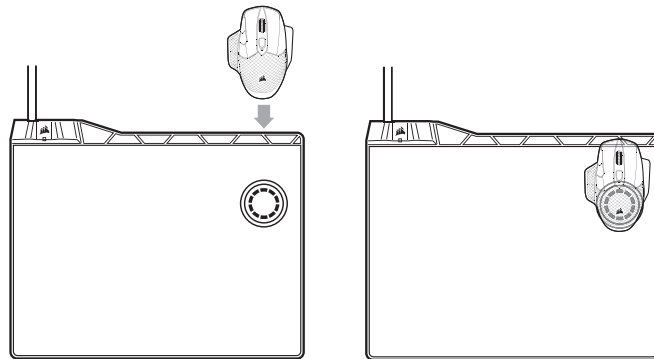
마우스 충전 - USB 케이블

DARK CORE RGB SE 유선/무선 마우스의 USB 충전/데이터 케이블을 PC의 USB 2.0 또는 3.0 포트에 연결합니다. 마우스의 다용도 LED 표시등은 배터리 충전 시 녹색으로 깜박이며 충전이 완료되면 녹색으로 점등됩니다. 다용도 LED 표시등은 현재 배터리 잔량에 해당하는 색상을 잠시 나타내고, 충전이 필요하면 빨간색으로 변합니다.

상태	다용도 LED 표시등		
	LED #1	LED #2	LED #3
배터리 충전 중	녹색 점멸	꺼짐	꺼짐
배터리 최저, 충전 필요	빨간색 점멸	꺼짐	꺼짐
배터리 적음, 곧 충전 필요	빨간색 점멸	빨간색 점멸	꺼짐
배터리 보통	노란색 점멸	노란색 점멸	꺼짐
배터리 많음	녹색 점멸	녹색 점멸	꺼짐
배터리 완충	녹색	녹색	녹색

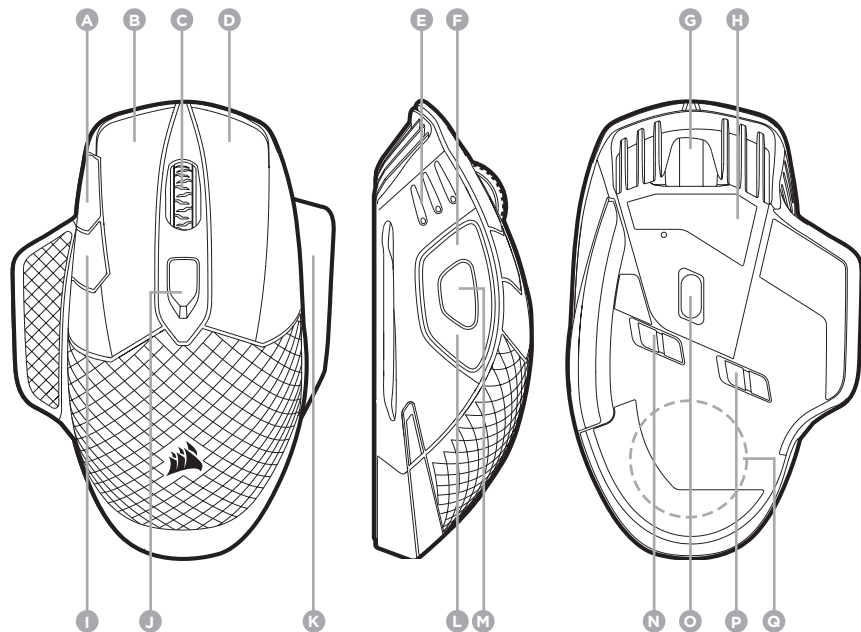
마우스 충전 - 옵션 MM1000 마우스패드

DARK CORE RGB SE 마우스는 Qi* 무선 충전과 호환됩니다. 내장형 무선 충전 수신기 모듈을 MM1000 마우스 패드의 무선 충전 송신기와 맞춰서 충전할 수 있습니다. 마우스 패드의 LED 표시기와 마우스의 다목적 LED 표시기가 배터리 충전이 시작되면 녹색으로 깜박이고 충전이 완료되면 녹색이 점등됩니다.



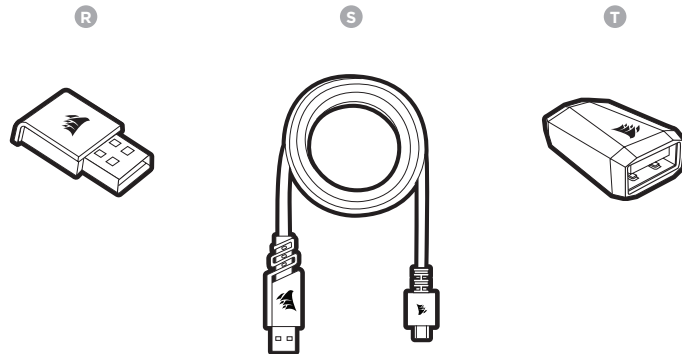
마우스 충전 - 모든 호환 가능한 충전 패드

DARK CORE RGB SE 마우스는 Qi* 무선 충전과 호환됩니다. 내장형 무선 충전 수신기 모듈을 모든 호환 가능한 Qi* 무선 충전 패드의 무선 충전 송신기와 맞춰서 충전할 수 있습니다. 마우스의 다목적 LED 표시기가 배터리 충전이 시작되면 녹색으로 깜박이고 충전이 완료되면 녹색이 점등됩니다.



마우스에 대해 알아보기

- A - DPI 증가 버튼
- B - 왼쪽 클릭 버튼
- C - 가운데 클릭 버튼
- D - 오른쪽 클릭 버튼
- E - 다용도 LED 표시등
- F - 앞으로 버튼
- G - USB 충전/데이터 포트
- H - PTFE 글라이드 패드
- I - DPI 감소 버튼
- J - 프로필 스위치 버튼
- K - 교체 가능한 측면 그립
- L - 뒤로 버튼
- M - 스피커 버튼
- N - 전원 스위치
- O - 광학 게이밍용 센서
- P - 무선 모드 스위치
- Q - 내장형 무선 충전 수신기 모듈
- R - USB 무선 리시버
- S - USB 충전/데이터 케이블
- T - USB 케이블 어댑터



2.4GHz 무선 기능을 이용한 마우스 설정

- > 컴퓨터를 켭니다
- > USB 무선 리시버를 PC 의 USB 2.0 또는 USB 3.0 포트에 연결합니다
- > 무선 모드 스위치를 '2.4GHz' 위치로 전환하고 마우스를 켭니다
- > 마우스가 자동으로 연결되면 다용도 LED 표시등이 흰색으로 점등됩니다

2.4GHz 무선 성능을 최대한으로 사용하려면 USB 무선 리시버를 PC 전면 패널의 USB 포트에 연결하거나 USB 케이블 어댑터를 통해 USB 충전/데이터 케이블에 연결합니다.

BLUETOOTH® 를 이용한 마우스 설정

- > Bluetooth 4.0 이상을 지원하는 컴퓨터를 켭니다
- > 컴퓨터에서 Bluetooth 페어링 모드를 시작합니다
- > 무선 모드 스위치를 "Bluetooth" 위치로 전환하고 PROFILE 버튼을 누른 상태에서 마우스를 켭시오.
다용도 LED 표시등이 파란색으로 빠르게 깜박입니다.
- > 마우스가 연결되면 다용도 LED 표시등이 파란색으로 점등됩니다

상태	다용도 LED 표시등		
	LED #1	LED #2	LED #3
2.4 GHz 무선 모드	흰색	흰색	흰색
BLUETOOTH 무선 모드	파란색	파란색	파란색
USB 무선 모드	기본	기본	기본

다용도 LED 표시등

마우스의 왼쪽에 있는 다용도 LED 표시등을 통해 다양한 마우스 작동 상태를 파악 가능합니다.

상태 - DPI 단계	다용도 LED 표시등		
	LED #1	LED #2	LED #3
DPI 단계 #1	청록색	꺼짐	꺼짐
DPI 단계 #2	청록색	청록색	꺼짐
DPI 단계 #3	청록색	청록색	청록색

상태 - 스나이퍼 모드	다용도 LED 표시등		
	LED #1	LED #2	LED #3
스나이퍼 모드 실행	노란색	노란색	노란색
스나이퍼 모드 해제	기본	기본	기본

상태 - 온보드 프로필 선택	다용도 LED 표시등		
	LED #1	LED #2	LED #3
프로필 #1	빨간색	꺼짐	꺼짐
프로필 #2	꺼짐	녹색	꺼짐
프로필 #3	꺼짐	꺼짐	파란색

單元 Unit	限用物質及其化學符號					
	鉛 Pb	汞 Hg	鎘 Cd	六價鉻 Cr+6	多溴聯苯 PBB	多溴二苯醚 PBDE
印刷電路板及電子組件	—	○	○	○	○	○
外殼	○	○	○	○	○	○
按鍵	○	○	○	○	○	○
線材	○	○	○	○	○	○
其他及配件	○	○	○	○	○	○

備者 1. "超出 0.1 wt %" 及 "超出 0.01 wt %" 係指限用物質之百分比含量超出百分比含量基準值。
備者 2. "○" 係指該項限用物質之百分比含量未超出百分比含量基準值。
備者 3. "—" 係指該項限用物質為排除項目。

Note 1: "Exceeding 0.1 wt %" and "exceeding 0.01 wt %" indicate that the percentage content of the restricted substance exceeds the reference percentage value of presence condition.
Note 2: "○" indicates that the percentage content of the restricted substance does not exceed the percentage of reference value of presence.
Note 3: The "—" indicates that the restricted substance corresponds to the exemption.