

1

Gracias por adquirir el adaptador de red inalámbrico N **Lynx-301** de Nextt Solutions. La presente guía de instalación rápida lo orientará durante el proceso básico de instalación con el objeto de garantizar la integración rápida y fluida de este dispositivo en su red.

**Contenido del empaque**

- Miniadaptador USB inalámbrico-N
- ~~Guía de instalación rápida~~
- CD ROM (con copia digital de la guía de instalación rápida y herramienta de configuración del controlador)

2

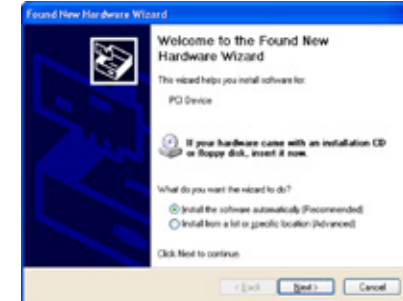
**Configuración inicial**

1. Inserte primero el adaptador inalámbrico USB en el puerto correspondiente de su computador.



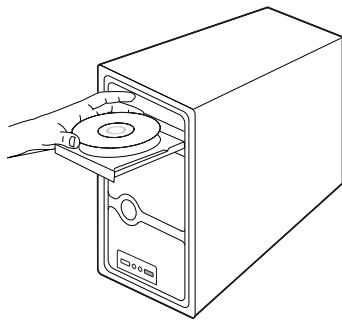
3

2. Si aparece el cuadro de diálogo **Found New Hardware Wizard** (Asistente para detectar nuevo dispositivo), seleccione **Cancel** (Cancelar) y utilice el asistente de instalación incluido en el CD para una configuración más rápida.



4

3. Introduzca el CD de ejecución incluido en la unidad lectora de CD del computador. Seleccione **Run** (Ejecutar) para continuar. (Si la detección automática falla, pulse dos veces **Setup.exe** con el cursor sobre el CD del software para instalar manualmente la aplicación).



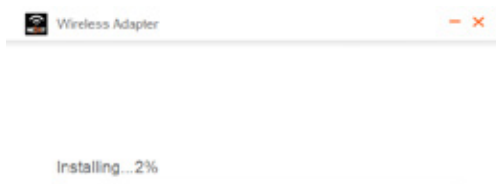
5

4. En este paso aparece desplegada la pantalla a continuación.



6

5. Haga clic en **Install Now** (Instalar ahora) para iniciar la configuración. En la pantalla se exhibe el porcentaje descargado en la barra de estado.



6. Cuando la barra indica el 100%, significa que ha concluido la instalación.

7

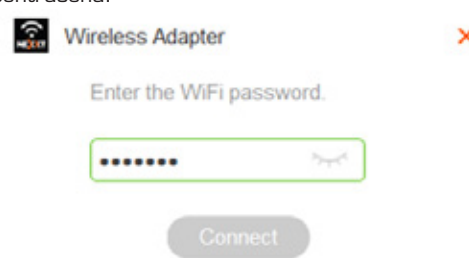
**Configuración de una conexión a red inalámbrica en Windows**

1. En esta etapa aparece desplegado el software del adaptador inalámbrico Lynx301.



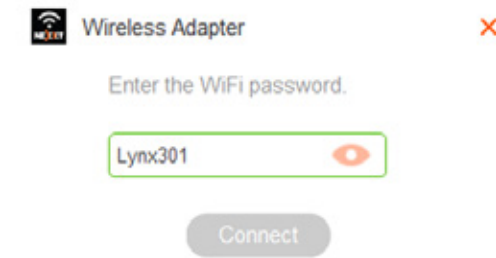
8

2. Para conectar una red inalámbrica, seleccione el identificador SSID correspondiente de la lista. Si la red inalámbrica a la cual se está conectando está protegida, el sistema le pedirá que ingrese una contraseña.



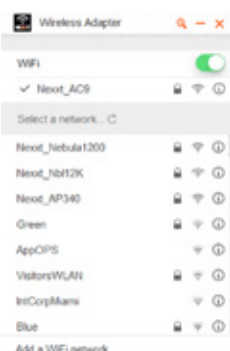
9

3. Para ver la contraseña que acaba de ingresar, haga clic en el ícono del ojo cerrado. Cuando se abre el ojo, se exhiben los caracteres de la contraseña.



10

4. A continuación haga clic en **Connect** (Conectar). Si la conexión se ha establecido exitosamente, aparece el signo de verificación en la pantalla justo al frente al router inalámbrico.



11

5. La función WPS se puede usar para conectarse de manera segura a su red inalámbrica. Si su router admite esta función, haga clic en el botón WPS ubicado en el borde superior derecho del software del adaptador inalámbrico Lynx301.



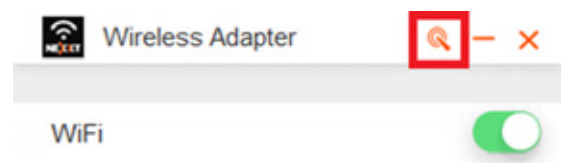
12

6. Haga clic en el botón de **Connect** (Conectar). Dentro de los primeros 2 minutos, oprima el botón WPS de su router inalámbrico.



13

7. Es posible inhabilitar el adaptador inalámbrico Lynx301 en cualquier momento. Para hacerlo, basta con pulsar el botón de WiFi de color verde. Con el fin de volver a activar la función inalámbrica, simplemente vuelva a hacer clic sobre el botón de WiFi.



14

#### **Declaración de la Comisión Federal de Telecomunicaciones**

Tras haber sido sometido a todas las pruebas pertinentes, se ha comprobado que este equipo cumple con los límites establecidos para dispositivos digitales Clase B, conforme a la Sección 15 del Reglamento de la FCC. Tales límites definen los niveles máximos permisibles a las interferencias nocivas de la energía radioeléctrica en instalaciones residenciales. Puesto que el actual equipo genera, utiliza y puede radiar energía radioeléctrica, si no observa las instrucciones relativas a la instalación y operación del dispositivo, puede provocar interferencias nocivas a las comunicaciones por radio. Sin embargo, no es posible garantizar que no se producirá interferencia alguna en una instalación determinada.

15

Dado el caso de que el equipo interfiriera en la recepción de aparatos de radio o televisión, lo cual se puede determinar al apagar y volver a encender el dispositivo, le recomendamos al usuario que intente una o más de las siguientes medidas con el objeto de corregir la situación:

- Vuelva a orientar o cambie la ubicación de la antena receptora.
- Aumente la distancia que separa el equipo y el aparato receptor.
- Conecte el equipo en una toma de corriente situada en un circuito distinto al cual está enlazado el receptor.
- Solicite asistencia al distribuidor o a un técnico experimentado en radio o aparatos de TV.

**FCC ID: X4YLN301**