

Sophos Wireless

Una forma más inteligente de proteger y simplificar redes Wi-Fi

Sophos Wireless ofrece una forma fácil y efectiva de gestionar y proteger sus redes inalámbricas. Puede utilizarlo solo o como parte de su cartera de productos de seguridad gestionados en la nube de Sophos Central.

Aspectos destacados

- ▶ Administrado desde Sophos Central
- ▶ Visibilidad superior sobre el estado de la red inalámbrica
- ▶ Despliegue y administración simples
- ▶ Preparado para Seguridad Sincronizada
- ▶ Seguridad mejorada con detección de puntos de acceso no autorizados
- ▶ Administración de múltiples sitios y escalabilidad en la nube

Gestione toda su seguridad desde una única plataforma

Sophos Central es una plataforma de gestión escalable que le ofrece un único panel intuitivo para todas sus soluciones de seguridad gestionadas en la nube. A través de Sophos Central, puede gestionar Sophos Wireless de forma independiente, o bien junto con Endpoint, Mobile, Email, Encryption y Server Protection.

Visibilidad superior sobre el estado de la red inalámbrica

Toda la información clave sobre el estado de sus redes inalámbricas y los clientes que se conectan está a su alcance. Gracias a la visibilidad sobre las posibles amenazas, como los puntos de acceso no autorizados, a la información sobre clientes con problemas de cumplimiento o conectividad y a los diagnósticos avanzados, identificar y solucionar problemas es fácil y rápido.

Despliegue y administración simples

Gracias a las directrices paso a paso de nuestro asistente de incorporación, crear redes, registrar uno o varios puntos de acceso y añadir sitios no podría ser más sencillo. Nuestra solución ha sido creada para que sea fácil de utilizar, incluso para los más profanos, pero sin sacrificar funcionalidad. Programe actualizaciones de firmware para mantener su red actualizada y beneficie de nuevas funciones y mejoras en cada edición.

Información conectada con Security Heartbeat™

Al utilizar nuestros puntos de acceso de la serie APX con Security Heartbeat™, podrá supervisar el estado de cualquier endpoint o dispositivo móvil gestionado con Sophos Central y restringir automáticamente el acceso web en redes Wi-Fi de confianza. Los usuarios con problemas graves de cumplimiento verán una pantalla inicial advirtiéndoles de su estado de jardín vallado, pero recuperarán toda la funcionalidad una vez que se haya restablecido su estado.

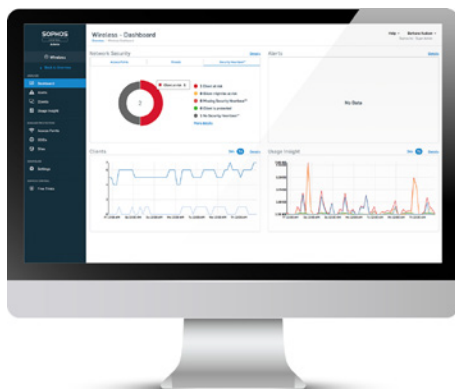
Seguridad mejorada para sus redes Wi-Fi de confianza

Nuestra detección mejorada de puntos de acceso no autorizados clasifica la red Wi-Fi de la zona para identificar amenazas e impedir tentativas de infiltración en la organización a través de Wi-Fi.

Asimismo, puede mantener sus redes protegidas proporcionando un acceso a Internet y puntos de acceso controlados para visitantes, contratistas y otros invitados en su red. Utilice la autenticación de backend de nivel empresarial para una experiencia de usuario sin interrupciones.

Administración de múltiples sitios y escalabilidad en la nube





Tanto si tiene una sola red en expansión como si tiene múltiples sitios, ampliar su Wi-Fi es tan sencillo como añadir un punto de acceso adicional.



Puntos de acceso de la serie APX de Sophos de un vistazo

La serie APX de Sophos es un catálogo en expansión de puntos de acceso con Security Heartbeat. Cuentan con la tecnología Wave 2 802.11ac y están diseñados a medida para ofrecer un rendimiento superior con carga y un funcionamiento y una seguridad mejorados.

Matriz de productos

				
MODELO	APX 120	APX 320	APX 530	APX 740
ADMINISTRACIÓN	Nube: Sophos Central		Nube: Sophos Central Local: Sophos XG Firewall – v17.5.3	
IMPLEMENTACIÓN	Interior; montaje de sobremesa, en pared o en techo.			
ESTÁNDARES DE WLAN	802.11 a/b/g/n/ac Wave 2			
RADIOS	1x banda de 2,4 GHz 1x banda de 5 GHz	1x doble banda de 2,4 GHz/5 GHz 1x banda de 5 GHz 1x Bluetooth de baja energía [BLE]	1x banda de 2,4 GHz 1x banda de 5 GHz 1x Bluetooth de baja energía [BLE]	
ANTENAS	2x antenas de doble banda internas para Radio-1 y 2	2x antenas de doble banda internas para Radio-1 2x antenas de 5 GHz internas para Radio-2 1x antena de 2,4 GHz interna para BLE (para uso futuro)	3x antenas de 2,4 GHz internas para Radio-1 3x antenas de 5 GHz internas para Radio-2 1x antena de 2,4 GHz interna para BLE (para uso futuro)	4x antenas de 2,4 GHz internas para Radio-1 4x antenas de 5 GHz internas para Radio-2 1x antena de 2,4 GHz interna para BLE (para uso futuro)
DFS	✓	✓	✓	✓
RENDIMIENTO	2x2:2 MU-MIMO	2x2:2 MU-MIMO	3x3:3 MU-MIMO	4x4:4 MU-MIMO
INTERFACES	1x DC-in 12V (fuente de alimentación no incluida) 1x puerto Ethernet RJ45 10/100/1000 con PoE	1x puerto serie RJ45 para la consola del conector 1x puerto Ethernet RJ45 10/100/1000 con PoE	1x puerto serie RJ45 para la consola del conector 1x puerto Ethernet RJ45 10/100/1000 1x puerto Ethernet RJ45 10/100/1000 con PoE	
POTENCIA (MÁX.)	11,8 W	11,5 W	16,7 W	22,4 W
ALIMENTACIÓN POR ETHERNET (MÍN.)	PoE 802.3af		PoE+ 802.3at	
DIMENSIONES	144x144x33,5 mm	155x155x38 mm	183x183x39 mm	195x195x43 mm
PESO	0,256 kg	0,474 kg	0,922 kg	1,012 kg
CERTIFICACIONES Y CUMPLIMIENTO	CB, UL, CE, FCC, ISED (IC), RCM, MIC, Anatel, EN 60601-1-2 [Directiva de equipos electromédicos]	CB, UL, CE, FCC, ISED (IC), RCM, MIC, NCC, Anatel [planificado], EN 60601-1-2 [Directiva de equipos electromédicos], Clasificación Plenum [UL2043]	CB, UL, CE, FCC, ISED (IC), RCM, Anatel [planificado], EN 60601-1-2 [Directiva de equipos electromédicos], Clasificación Plenum [UL2043]	CB, UL, CE, FCC, ISED (IC), RCM, Anatel [planificado], EN 60601-1-2 [Directiva de equipos electromédicos], Clasificación Plenum [UL2043]

Además, ofrecemos un catálogo de puntos de acceso de la serie AP anterior que también pueden gestionarse a través de su Sophos SG UTM o XG Firewall. Consulte nuestro sitio web en es.sophos.com/wireless o póngase en contacto con su partner de Sophos autorizado para obtener más información.

¿Le interesa una evaluación gratuita?*

Póngase en contacto con nosotros para informarse de la evaluación de 30 días

* Necesitará un punto de acceso de Sophos para empezar su prueba gratuita.

Ventas en España
Teléfono: (+34) 913 756 756
Correo electrónico: comercialES@sophos.com

Ventas en América Latina
Correo electrónico: Latamsales@sophos.com