

136221

SURTEK

**Barra Multicontacto con
Supresor de Picos**

Surge Suppressor

**450
JOULE**



Antes de usar este producto, lea este manual y siga todas las reglas de seguridad e instrucciones de operación.

6



Contactos Aterrizados

Especificaciones Eléctricas:

Frecuencia de Operación: 60 Hz

Tensión de Alimentación: 125 V ~ 15 A 1 875 W

Rango de Supresión de Voltaje UL: 400 V

Tiempo de Respuesta: menor a 1 nanosegundo

Máxima Capacidad de Disipación: 450 Joule

2 años
GARANTÍA
YEARS WARRANTY

NOM-ANCE

INSTRUCCIONES DE USO Y CUIDADO

Barra Multicontacto con Supresor de Picos de 6 entradas:

Ideal para:

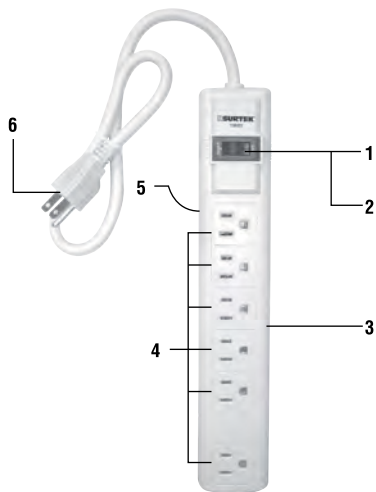
Electrodomésticos
Videojuegos
Televisiones
Computadoras
Teléfonos
Equipos de Audio

Protege a los equipos de sobrevoltaje, interferencias electromagnéticas y radio eléctricas.

Diseñado para su uso en interiores.

Características:

1. Luz indicadora para la protección.
2. Interruptor de encendido maestro.
3. Estructura metálica resistente a los impactos.
4. Enchufes de conexión a tierra.
5. Sujetadores de montaje.
6. Cable con conexión a tierra.



PRECAUCIÓN

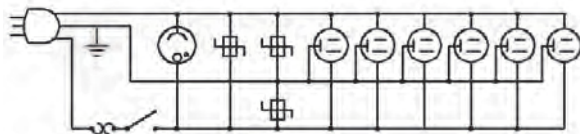
- ▶ No instalarse en áreas húmedas, mojadas o con riesgo a mojarse.
- ▶ Recomendable que se conecte a salidas con tierra física.
- ▶ Conecte el supresor de picos en una conexión de pared cuya tensión de salida sea de 110/120 volt
- ▶ No enrede el cable de poder cuando este en funcionamiento el supresor de picos, para prevenir calentamiento y fallas.

Importante:

- ▶ El supresor de picos es un aparato de instalación eléctrica que ayuda a extender seguramente su conexión de pared.
- ▶ El supresor de picos le ofrece más tomas de corriente, y no aumenta la potencia eléctrica ni la capacidad nominal de carga de la conexión.

Para determinar la carga eléctrica que usted requiera conectar en el supresor de picos, debe sumar todas las capacidades en ampere de cada aparato eléctrico que conecte, o también sumar todos los valores de potencia en Watt. (Verifique y asegure que la carga total no sea mayor de 15 ampere o 1 875 Watt).

Diagrama Eléctrico:



Recomendaciones:

Conecte dentro de las conexiones solamente aparatos, herramientas o equipos que no sobrepasen 15 ampere como máximo.

No use el supresor de picos en el exterior o en lugares húmedos, calientes, mojados o con riesgo de mojarse.

No remueva la terminal de tierra para usar la conexión de pared de dos hilos.

No utilice ni ponga el cable de poder a través de puertas, ventanas o donde atravesase pasillos.

No use un puente de corriente para evitar el mini interruptor puede causar sobrecarga del cable de poder y conexiones.

Evite jalar el cordón al desconectar la clavija de el supresor de picos, jale desde la base de la clavija.



NO USE EN CONDICIONES DE HUMEDAD



NO SE DEJE AL ALCANCE DE LOS NIÑOS



NO USE SU EXTENSION SI ESTA DAÑADA

Póliza de garantía. Este producto está garantizado por URREA HERRAMIENTAS PROFESIONALES, S.A. DE C.V., km 11,5 Carr. A El Castillo, 45680 El Salto, Jalisco. UHP900402Q29, Teléfono 01 33 3208-7900 contra defectos de fabricación y mano de obra con su reposición o reparación sin cargo por el período de 2 años. Para hacer efectiva esta garantía, deberá presentar el producto acompañado de su comprobante de compra en el lugar de adquisición del producto o en el domicilio de nuestra planta mismo que se menciona en el primer párrafo de esta garantía. En caso de que el producto requiera de partes o refacciones acuda a nuestros distribuidores autorizados. Los gastos que se deriven para el cumplimiento de esta garantía serán cubiertos por Urrea Herramientas Profesionales, S.A. de C.V. Esta garantía no será efectiva en los siguientes casos: a).- Cuando la herramienta se haya utilizado en condiciones distintas a las normales. b).- Cuando el producto hubiera sido alterado de su composición original o reparado por personas no autorizadas por el fabricante o importador respectivo.

This product has 2 years warranty by Urrea Herramientas Profesionales S.A. de C.V. against any manufacturing defect, with its repair or replacement during its life expectancy. The warranty is not applicable if the product does not show the URREA brand, if the product is worn out by its daily use, shows signs of abuse, damage, its original composition has been altered, or specifies a different warranty. In order to make the warranty effective, the product must be taken to the company or to the place of purchase along with its receipt.

SELLO DEL DISTRIBUIDOR

Fecha de Compra: / /



GRUPO URREA

SOLUCIÓN TOTAL EN HERRAMIENTAS Y CERRAJERÍA

Tel y Fax con 30 líneas:

En Guadalajara: 3208 7900

En el resto de la república SIN COSTO:

01800 88URREA

(01800 8887732)

ventas@urrea.net / atencionclientes@urrea.net

www.urrea.com