

VisionTek®

QUICK INSTALLATION GUIDE
GUIDE D'INSTALLATION RAPIDE
GUÍA DE INSTALACIÓN RÁPIDA

Thank you for your purchase of a VisionTek Graphics Card!
Please follow these instructions to install your product.

Merci pour votre achat d' une carte graphique VisionTek!
S'il vous plaît suivez ces instructions pour installer votre produit.

¡Gracias por su compra de una tarjeta gráfica VisionTek usted!
Por favor, siga estas instrucciones para instalar el producto.

Please contact Tek Support with questions:
S'il vous plaît contacter le Support Tek avec des questions:
Por favor, póngase en contacto con Soporte Tek con preguntas:

1 (866) 883 5411
support@visiontek.com

This Quick Install Guide is for Windows only.

Additional information for Operating Systems other than Windows is available from AMD. Visit www.amd.com and select "Learn More" or FAQs under Drivers + Support.

Ce Guide d'installation rapide est pour Windows uniquement.

Informations supplémentaires pour les systèmes d'exploitation autres que Windows est disponible à partir de AMD. Veuillez consulter www.amd.com et sélectionnez "en savoir plus" ou FAQs sous Pilotes + Support.

Esta Guía de instalación rápida es sólo de Windows.

Información adicional para los sistemas operativos distintos de Windows está disponible de AMD. Visita www.amd.com y seleccione "Más información" o FAQs bajo Drivers + Apoyo.

FIGURE 1 · FIGURE 1 · FIGURA 1

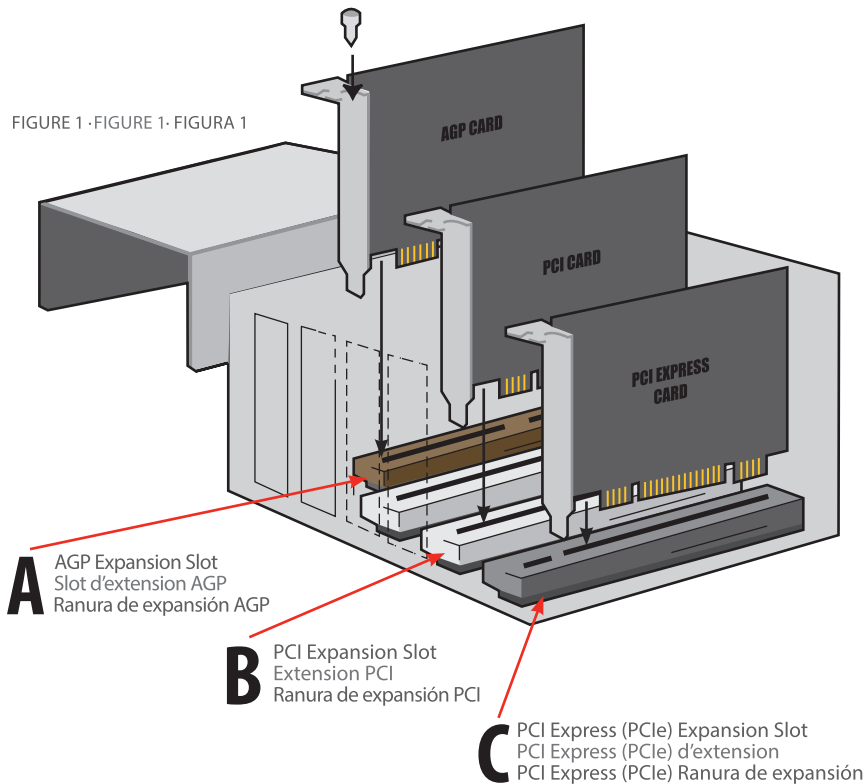


FIGURE 2
FIGURE 2
FIGURA 2

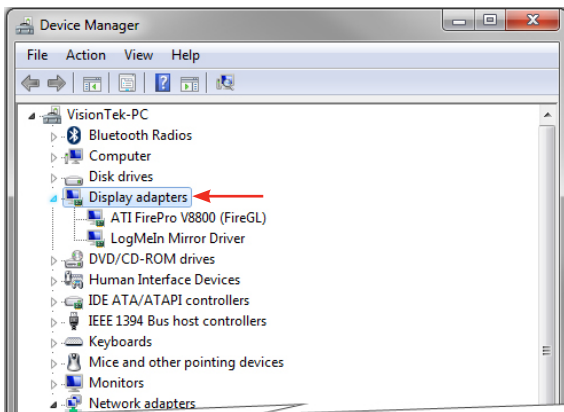
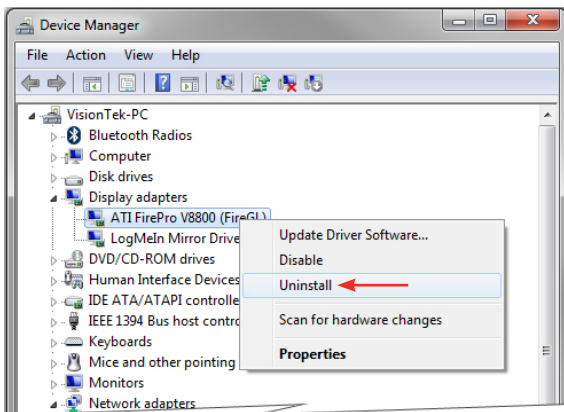


FIGURE 3
FIGURE 3
FIGURA 3



COMPATIBILITY CHECKLIST

In order to ensure your VisionTek graphics card will fit inside your PC, please check to ensure that your computer:

- Has a bus type (interface) compatible with the new graphics card (GPU), either a PCI, AGP, or PCI Express (PCIe) slot, depending on the card. (SEE FIGURE 1)
- Has a sufficient power supply (PSU), as stated on the product specifications.
- Uses a compatible Operating System (OS), per the product specifications.

You will also want to make sure your monitor is compatible with your new graphics card, or that you have the appropriate adapter needed to make it compatible.

If necessary, you may need to replace the mounting bracket on the graphics card to match the profile of the PC case.

Once you have confirmed your new graphics card is a good fit for your machine, you are ready for installation.

PRE-INSTALLATION

1. Determine the current display adapter in your system's Device Manager (⊞ + Pause/Break). (SEE FIGURE 2)
2. Uninstall the display adapter software (drivers & utilities) in ⊞ > Control Panel > Programs & Features (Vista, 7, 8 & 10).
3. **DO NOT RESTART.**
4. If the current graphics card is a PCI, AGP, or PCIe card, skip to the *Hardware Installation* section.
5. If the current video adapter is onboard, then disable it in Device Manager. (SEE FIGURE 3)

HARDWARE INSTALLATION

1. Turn off your computer, then unplug the power cord and monitor cable.
2. Open the side panel by removing the computer cover.
3. Determine if you have onboard graphics, or are using a graphics card. If the current video adapter is onboard, skip to step 4. If the current video adapter is PCI/AGP/PCIe card, then you must physically remove the card before proceeding with installation.
4. Align the new VisionTek graphics card to the corresponding PCI, AGP, or PCIe slot and press firmly until the card seats properly. You may hear an audible “click”.
5. Secure the new graphics card in place with the metal screw or screws, or retention arm if present.
6. If your graphics card requires additional power from the power supply (refer to your product specifications) connect the PSU to the graphics card.
7. Replace the computer cover.
8. Reconnect the power cord and plug the monitor cable into your new graphics card.

SOFTWARE INSTALLATION

1. Turn the computer on and allow Windows to boot normally. It is normal, at this point, for the initial resolution to be low since the graphics drivers are not installed.
2. Windows 7, 8 & 10 may automatically install drivers on some older graphics cards, however if the “Found New Hardware” Wizard appears, click “Cancel”.
3. You may download drivers from www.amd.com.
4. Verify you are installing the correct driver is for your specific product.
5. After downloading the driver from the AMD website, double click on the file once it has finished downloading. You may have to Right Click on the software and select “Run as Administrator,” (Windows 7 and above, only).
6. Follow the on-screen instructions to completion. The software installer will prompt you to restart your PC when finished.
7. To confirm the installation is complete, open the Device Manager. Under “Display Adapter” it should show the installed graphics card.

(REFER TO FIGURES 2 AND 3)

LISTE DE COMPATIBILITÉ

Afin de vous assurer que votre carte graphique VisionTek conviendra à l'intérieur de votre PC, s'il vous plaît vérifier que votre ordinateur:

- Formé d'un type de bus (interface) compatible avec la nouvelle carte graphique (GPU), soit une carte PCI, AGP ou PCI Express (PCIe), en fonction de la carte. (VOIR

FIGURE 1)

- Dispose d'une alimentation suffisante (PSU), comme indiqué sur les spécifications du produit.
- Utilise un système compatible d'exploitation (OS), selon les spécifications du produit.

Vous voudrez aussi vous assurer que votre moniteur est compatible avec votre nouvelle carte graphique, ou que vous avez l'adaptateur approprié nécessaire pour le rendre compatible.

Si nécessaire, vous devrez peut-être remplacer le support de montage sur la carte graphique pour correspondre au profil de l'affaire de PC.

Une fois que vous avez confirmé votre nouvelle carte graphique est un bon ajustement pour votre machine, vous êtes prêt pour l'installation.

PRÉ-INSTALLATION

1. Déterminer l'adaptateur d'affichage actuel dans Device Manager de votre système (⌨ + Pause/Break). (VOIR FIGURE 2)
2. Désinstallez le logiciel de l'adaptateur d'affichage (pilotes et utilitaires) dans ⌨ > Panneau de configuration > Programmes et fonctionnalités (Vista, 7, 8 et 10).
3. **NE PAS REDÉMARRER.**
4. Si la carte graphique actuelle est une carte PCI, AGP ou carte PCIe, passez à la section d'installation du matériel.
5. Si la carte vidéo actuelle est à bord, puis le désactiver dans le Gestionnaire de périphériques. (VOIR FIGURE 3)

INSTALLATION DU MATÉRIEL

1. Éteignez votre ordinateur, puis débranchez le cordon d'alimentation et le câble surveiller.
2. Ouvrez le panneau latéral en retirant le capot de l'ordinateur.
3. Déterminez si vous avez carte graphique embarquée, ou utilisez une carte graphique. Si la carte vidéo actuelle est à bord, passez à l'étape 4. Si la carte vidéo actuelle est la carte PCI / AGP / PCIe, alors vous devez retirer physiquement la carte avant de procéder à l'installation.
4. Alignez la nouvelle carte graphique VisionTek à la PCI, AGP ou PCIe correspondant et appuyez fermement jusqu'à ce que les sièges de cartes correctement. Vous pouvez entendre un "clic".
5. Fixez la nouvelle carte graphique en place avec la ou les vis en métal, ou le bras de rétention se présente.
6. Si votre carte graphique nécessite une puissance supplémentaire de l'alimentation (reportez-vous à votre cahier des charges sur les produits) branchez le bloc d'alimentation à la carte graphique.
7. Remplacez le capot de l'ordinateur.
8. Rebranchez le cordon d'alimentation et branchez le câble du moniteur dans votre nouvelle carte graphique.

INSTALLATION DU LOGICIEL

1. Allumez l'ordinateur et permettre à Windows de démarrer normalement. Il est normal, à ce stade, pour la résolution initiale à faible puisque les pilotes graphiques ne sont pas installés.
2. Windows 7, 8 et 10 peuvent installer automatiquement les pilotes sur certaines cartes graphiques plus anciennes, si l'assistant "Nouveau matériel détecté" apparaît, cliquez sur "Annuler".
3. Vous pouvez télécharger les pilotes à partir de www.amd.com.
4. Vérifiez que vous installez le pilote correct est pour votre produit spécifique.
5. Après avoir téléchargé le pilote sur le site Web AMD, double-cliquez sur le fichier une fois le téléchargement terminé. Vous devrez peut-être cliquer avec le bouton droit sur le logiciel et sélectionner "Exécuter en tant qu'administrateur" (Windows 7 et versions ultérieures uniquement).
6. Suivez les instructions à l'écran à la fin. Le programme d'installation du logiciel vous demandera de redémarrer votre PC lorsque vous avez terminé.
7. Pour confirmer l'installation est terminée, ouvrez le Gestionnaire de périphériques. Sous "Display Adapter" il devrait montrer la carte graphique installée. (REPORTEZ-VOUS AUX FIGURES 2 ET 3)

LISTA DE COMPROBACIÓN DE COMPATIBILIDAD

Con el fin de asegurarse de que su tarjeta gráfica VisionTek quepa dentro de su PC, compruebe para asegurarse de que su ordenador:

- Tiene un tipo de bus (interfaz) compatibles con la nueva tarjeta gráfica (GPU), ya sea una tarjeta PCI, AGP o PCI Express (PCIe) ranura, dependiendo de la tarjeta.

(VÉASE LA FIGURA 1)

- Tiene una fuente de alimentación suficiente (PSU), como se indica en las especificaciones del producto.
- Utiliza un sistema compatible operativo (SO), de acuerdo con las especificaciones del producto.

Usted también querrá asegurarse de que su monitor es compatible con su nueva tarjeta gráfica, o que tiene el adaptador adecuado es necesario para que sea compatible.

Si es necesario, es posible que deba reemplazar el soporte de montaje de la tarjeta gráfica para que coincida con el perfil de la caja de la PC.

Una vez que haya confirmado su nueva tarjeta gráfica es una buena opción para su máquina, usted está listo para la instalación.

PRE-INSTALACIÓN

1. Determinar el adaptador de pantalla actual en el Administrador de dispositivos de su sistema (⌨+Pause/Break). (VER FIGURA 2)
2. Desinstale el software de adaptador de pantalla (Controladores y utilidades) en ⌨ > Panel de control > Programas y características (Vista, 7, 8 y 10).
3. **NO REINICIE.**
4. Si la tarjeta gráfica actual es una PCI, AGP, o tarjeta PCIe, vaya a la sección de instalación del hardware.
5. Si el adaptador de vídeo actual es a bordo , a continuación, deshabilitarla en el Administrador de dispositivos. (VER FIGURA 3)

INSTALACIÓN DEL HARDWARE

1. Apague el ordenador, desconecte el cable de alimentación y el cable del monitor.
2. Abra el panel lateral quitando la cubierta del equipo.
3. Determine si tiene gráficos integrados, o está utilizando una tarjeta gráfica. Si el adaptador de vídeo actual es a bordo, vaya al paso 4. Si el adaptador de vídeo actual es la tarjeta PCI/AGP/PCIe, entonces usted debe quitar físicamente la tarjeta antes de proceder con la instalación.
4. Alinear la nueva tarjeta gráfica VisionTek al PCI, AGP, o ranura PCIe correspondiente y presione firmemente hasta los asientos de la tarjeta correctamente. Es posible que escuche un sonido de "clic".
5. Asegure la nueva tarjeta gráfica en su lugar con el tornillo de metal o tornillos, o brazo de retención si está presente.
6. Si su tarjeta gráfica requiere energía adicional de la fuente de alimentación (consulte las especificaciones del producto) conectar la fuente de alimentación a la tarjeta gráfica.
7. Vuelva a colocar la cubierta del equipo.
8. Vuelva a conectar el cable de alimentación y enchufe el cable del monitor en su nueva tarjeta gráfica.

INSTALACIÓN DE SOFTWARE

1. Encienda el ordenador y permitir que Windows para arrancar normalmente. Es normal que, en este punto, para la resolución inicial sea baja, ya que los controladores de gráficos no se instalan.
2. Windows 7, 8 y 10 pueden instalar automáticamente los controladores en algunas tarjetas gráficas de mayor edad, sin embargo, si aparece el asistente "Nuevo hardware encontrado", haga clic en "Cancelar".
3. Puede descargar los controladores desde www.amd.com.
4. Compruebe que está instalando el controlador correcto es para su producto específico.
5. Después de descargar el controlador desde el sitio web de AMD, haga doble clic en el archivo una vez que haya terminado la descarga. Puede que tenga que hacer clic con el botón derecho en el software y seleccionar "Ejecutar como administrador" (solo Windows 7 y superior).
6. Siga las instrucciones en pantalla hasta su finalización. El instalador del software le pedirá que reinicie su PC cuando haya terminado.
7. Para confirmar la instalación se haya completado, abra el Administrador de dispositivos. En "Adaptador de pantalla" que debe mostrar la tarjeta gráfica instalada. (CONSULTE LAS FIGURAS 2 Y 3)

IMPORTANT! DO NOT RETURN THIS PRODUCT
IMPORTANT! NE RETOURNEZ PAS CE PRODUIT.
¡IMPORTANTE! NO DEVUELVA ESTE PRODUCTO.

We offer free, US-based Customer Support for the lifetime of our products. Visit www.visiontek.com for FAQs, and e-mail support. For the latest drivers, visit www.AMD.com

Nous offrons gratuitement, Soutien à la clientèle aux États-Unis pour la durée de vie de nos produits. Visitez www.visiontek.com pour consulter la FAQ et l'assistance par courrier électronique. Pour les derniers pilotes, visitez www.AMD.com

Ofrecemos libre, soporte al cliente con sede en los Estados Unidos durante la vida útil de nuestros productos. Visite www.visiontek.com para consultar las preguntas frecuentes y recibir asistencia por correo electrónico. Para obtener los controladores más recientes, visite www.AMD.com

1 (866) 883 5411
support@visiontek.com

VisionTek®

MORE THAN JUST GRAPHICS CARDS

CABLES & ADAPTERS, SOLID STATE DRIVES, MEMORY, & MORE

PLUS QUE DE SIMPLES CARTES GRAPHIQUES

CÂBLES ET ADAPTATEURS, DISQUES SSD, LA MÉMOIRE, ET PLUS

MÁS QUE LAS TARJETAS GRÁFICAS

CABLES Y ADAPTADORES, UNIDADES DE ESTADO SÓLIDO, LA MEMORIA, Y MÁS

**SHOP ONLINE AT
MAGASINEZ EN LIGNE À
TIENDA EN LÍNEA EN
WWW.VISIONTEK.COM**

REGISTER YOUR PRODUCT!

This will allow you to take full advantage of your product's warranty should the need arise.

ENREGISTRER VOTRE PRODUIT!

Cela vous permettra de profiter pleinement de la garantie de votre produit en cas de besoin.

¡REGISTRAR SU PRODUCTO!

Esto le permitirá sacar el máximo provecho de la garantía de su producto en caso de necesidad.

YOU HAVE 30 DAYS TO REGISTER YOUR PRODUCT AT

VOUS AVEZ 30 JOURS POUR ENREGISTRER VOTRE PRODUIT SUR

USTED TIENE 30 DÍAS PARA REGISTRAR SU PRODUCTO EN

[HTTP://REGISTER.VISIONTEK.COM](http://register.visiontek.com)

You will need the following information:

Vous aurez besoin des renseignements suivants:

Usted necesitará la siguiente información:

Serial Number · Numéro de Série · Número de Serie

(LOCATED ON THE PRODUCT ITSELF · SITUÉ SUR LE PRODUIT LUI-MÊME · SITUADO EN EL PROPIO PRODUCTO)

Store & Date Purchased · Store & Date d'achat · Store & Fecha de Compra

(ATTACH YOUR RECEIPT FOR FUTURE REFERENCE · JOINDRE VOTRE REÇU POUR RÉFÉRENCE FUTURE)

For complete warranty information visit

Pour plus d'informations sur la garantie visiter

Para la visita completa información sobre la garantía

www.visiontek.com

You may also call Tek Support at

Vous pouvez aussi appeler au soutien Tek

También puede llamar a Tek Apoyo al

1 (866) 883 5411