

OTDR 930XC

REFLECTÓMETRO ÓPTICO
EN EL DOMINIO DEL TIEMPO

PRUEBAS | SOLUCIÓN DE PROBLEMAS | PRECISIÓN

Características del producto:

ESTÁNDAR OPM, VFL Y SLS EN TODOS LOS MODELOS 930XC

RÁPIDO.

- Funciones de prueba de un botón. Inicia las mediciones pulsando un botón.
- Prueba automática. Ajusta automáticamente los parámetros de prueba para obtener resultados de pruebas óptimos.
- Comprobación de fibra en vivo.* Comprueba las fibras sin interrumpir los servicios en directo.

PRECISO.

- Interfaz gráfica. Fácil de leer, incluso en condiciones de iluminación baja o muy alta.
- Rango dinámico de hasta 38 dB. Sondee cables más largos y vea reflejos más pequeños.
- Mida longitudes y defectos. Localiza rápidamente las fallas.

CONFIABLE.

- Link Viewer anota todo el enlace de fibra en un formato de Pasa/Falla fácil de interpretar.
- El análisis Macrocurvado localiza pérdidas de fibra problemáticas a 1,550 nm.
- Informes de aprobación de cables. Genere informes personalizados que incluyan la firma de rastreo y los eventos en la fibra.
- Batería de larga duración. Trabaje más tiempo sin recargar: hasta 8 horas de uso continuo.
- Construcción resistente. Probado en caídas de 2 m, resistente a impactos y fabricado para alto desempeño (certificado por GR-196).
- Estándar BellCore requerido por las principales empresas de telecomunicaciones.

- Cumple todas las especificaciones a extremos de temperaturas específicas.
- Operativo y dentro de las especificaciones después de una tormenta de polvo simulada.
- Resistente a EMI según GR-1089.
- Resistente a la lluvia sin trayectorias directas*

*930XC-30F solamente.



- Puerto para cargador CD
- Medidor de potencia óptico
- Puerto USB
- Localizador visual de fallas
- Puerto OTDR
- Puerto de prueba fuera de banda salida en vivo OTDR 1,625 nm

GENERACIÓN DE INFORMES DE APROBACIÓN DE CABLEADO OTDR

ANÁLISIS DE MACROCURVATURA

- Localiza y mide rápidamente pérdidas a 1,550 nm
- Umbrales definidos por el usuario

VISOR DE ENLACE DE RASTREO OTDR

- Análisis automático de eventos Pasa/Falla
- Umbrales definidos por el usuario
- Interfaz de usuario intuitiva para la revisión del técnico

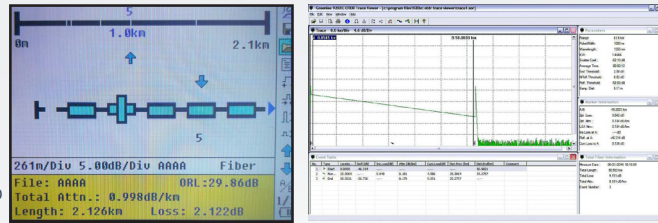
General		Parameters	
Model	930XC-20C	Wavelength	1550 nm
Serial No.	1001001	Power	100 mW
Manufacturer	TEMPO	Range	1000 m
Test Date	2023-10-27	Resolution	0.1 dB
Test Time	10:00:00	Dynamic Range	38 dB
Test Location	Lab	Smoothing	3
Test Operator	John Doe	Dead Zone	5 m
Test Status	Pass	Event	1
Test Result	Pass	Event	2
Test Comment		Event	3
Test Signature		Event	4
Test Date	2023-10-27	Event	5
Test Time	10:00:00	Event	6
Test Location	Lab	Event	7
Test Operator	John Doe	Event	8
Test Status	Pass	Event	9
Test Result	Pass	Event	10
Test Comment		Event	11
Test Signature		Event	12
Test Date	2023-10-27	Event	13
Test Time	10:00:00	Event	14
Test Location	Lab	Event	15
Test Operator	John Doe	Event	16
Test Status	Pass	Event	17
Test Result	Pass	Event	18
Test Comment		Event	19
Test Signature		Event	20



Síguenos @TempoComms

APROBACIÓN DE CABLE OTDR GENERACIÓN DE INFORMES VISOR DE ENLACES

- Análisis automático de eventos Pasa/Falla
- Umbrales definidos por el usuario
- Interfaz de usuario intuitiva para la revisión del técnico



Especificaciones

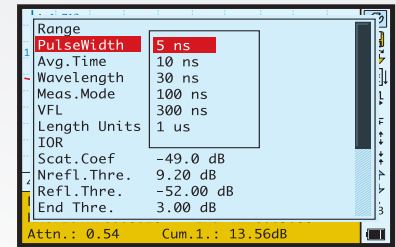
MODELO	930XC-20C	930XC-30P	930XC-30F	930XC-20M
Longitud de onda (±20 nm)	1,310/1,550	1,310/1,490/1,550	1,310/1,550/1,625	850/1,300
Rango dinámico (dB) ^a	35	38/37/37	38/37/37	21/24
Zona muerta del evento (m) ^b	1 m	1 m	1 m	≤ 2.5 m
Ancho de impulsos	5, 10, 30, 100, 300, 1 μs, 2.5 μs, 10 μs, 20 μs			12, 30, 100, 275, 1 μs/30, 100, 275, 1 μs, 2 μs
Rangos seleccionables (km)	0.3, 1.3, 2.5, 5, 10, 20, 40, 80, 120, 160, 240			0.1, 0.3, 0.5, 1.3, 2.5, 5, 0/0.1, 0.3, 0.5, 1.3, 2.5, 5, 10, 20, 40, 80
Tiempo promedio	15 s/30 s/1 min/2 min/3 min			
Precisión de medición de distancia	±(1 m + 5 x 10 ⁻⁵ x distancia + espacio de muestreo)			
Tipo de conector	PC o APC (intercambiable, FC, SC, ST)			
Precisión de detección de reflexión	±4 dB			
Precisión de detección de atenuación	±0.05 dB/dB			
Almacenamiento de datos de medición	1,000 curvas de prueba			
Transmisión de datos	Puerto RS-232/USB			
Localizador visual de fallas (VFL)	-3 dBm; 650 nm			
Medidor de potencia óptica (OPM)	InGaAs			
Longitudes de onda OPM	850, 1,300, 1,310, 1,490, 1,550, 1,625 nm			
Rango OPM	de +6 a -70 dBm (+6 a -60 dBm 850 nm)			
Resolución de pantalla OPM	0.01 dB			
Identificación OPM MOD	1 kHz, 2 kHz			
Módulo de fuente láser estabilizada (SLS)	Longitud de onda igual que la seleccionada en modo OTDR ≤ -7 dBm			
Fuente de alimentación	Adaptador de CA/batería recargable NiMH			
Vida útil de la batería	Trabaje 8 horas o más funcionando con una sola carga o más de 20 horas en espera			
Temperatura de funcionamiento	De -10 °C a 50 °C			
Temperatura de almacenamiento	De -20 °C a 60 °C			
Humedad relativa	0 a 95 % (sin condensación)			
Peso	0.87 kg (1.9 lb)			
Dimensiones	7.7" Al x 3.9" An x 2.4" L (196 mm x 100 mm x 64 mm)			
Cumple con	BelCore GR196, CE, FCC, UL, WEEE			
Software de Análisis de fibra	Versión 3.2			
Protección con contraseña	Contraseña definida por el propietario (recuperable)			

*Especificaciones sujetas a cambios sin previo aviso

^a Con un ancho de pulso de 20 μs

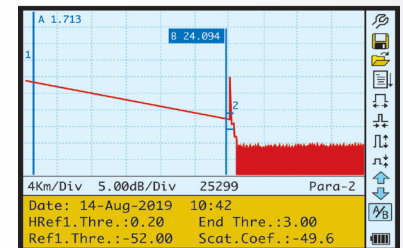
^b Utilizando un ancho de pulso de 5 ns para medir un evento de -45 dB

OTDR MODOS DE FUNCIONAMIENTO



CONFIGURACIÓN DEL INSTRUMENTO

- El modo automático selecciona el rango de distancia y el ancho de pulso óptimos
- Todos los ajustes elegidos mediante selecciones del menú fácil de usar
- Ancho de pulso corto (5 ns) disponible para mediciones de alta resolución
- Configuración de color y monocromática de alta intensidad para condiciones de luz solar intensa
- Control completo de la configuración de análisis de fibra para medir automáticamente el empalme y el extremo de la fibra



RASTREO OTDR

- Ver y medir los resultados de las pruebas
- Medición de información de distancia y pérdida con un solo botón

Modo de vista de evento

Navegue a través de cada evento de pérdida para ubicación en (metros/millas y pies) y pérdida en dB

Modo de medición manual

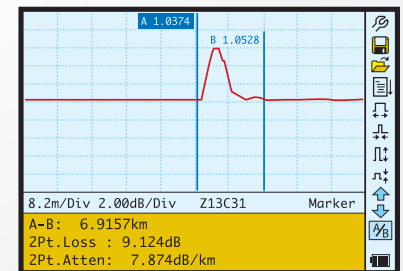
Realice mediciones manuales con el cursor A y B para mediciones de distancia, pérdida y reflectancia

Configuración de medición

Ver ajustes utilizados para adquirir la medición

Software de Análisis de fibra

Ver ajustes utilizados para la medición automática de eventos



VISUALIZACIÓN DE EVENTOS DE ALTA RESOLUCIÓN

- Fácil de ver y medir en modo de alta resolución
- Un botón para pasar a la vista de alta resolución
- Un botón regresa a la vista completa del rastreo
- Resolución de muestreo de 0.1 metros
- El cursor activo se ajusta al siguiente evento en la tabla de análisis de fibra



TEMPO
COMMUNICATIONS

OTDR 930XC

REFLECTÓMETRO ÓPTICO EN EL DOMINIO DEL TIEMPO

CADA MODELO VIENE CON:

- Instrumento
- Batería recargable
- Software OTDR Trace Viewer
- Disco de instalación
- Cable de transferencia de datos
- Adaptador de CA
- Cubierta protectora
- Maletín de transporte
- Tarjeta de garantía

El idioma predeterminado es inglés y español. Los idiomas alternativos son ruso, portugués, polaco, francés y alemán disponibles a solicitud.



INFORMACIÓN DE PEDIDOS:

CAT. N.º	N.º UPC.	DESCRIPCIÓN
OTDR MONOMODO DE LONGITUD DE ONDA DUAL		
930XC-20C-UPC-FC	02610	OTDR, SM DOBLE ONDA, 13/15, OPM, SLS, UPC FC
930XC-20C-UPC-SC	02609	OTDR, SM DOBLE ONDA, 13/15, OPM, SLS, UPC SC
930XC-20C-UPC-ST	02611	OTDR, SM DOBLE ONDA, 13/15, OPM, SLS, UPC ST
930XC-20C-APC-FC	02613	OTDR, SM DOBLE ONDA, 13/15, OPM, SLS, APC FC
930XC-20C-APC-SC	02612	OTDR, SM DOBLE ONDA, 13/15, OPM, SLS, APC SC
OTDR MONOMODO DE LONGITUD DE ONDA TRIPLE		
930XC-30P-UPC-FC	02615	OTDR, SM TRIPLE PON, 13/14/15, OPM, SLS, UPC FC
930XC-30P-UPC-SC	02614	OTDR, SM TRIPLE PON, 13/14/15, OPM, SLS, UPC SC
930XC-30P-UPC-ST	02616	OTDR, SM TRIPLE PON, 13/14/15, OPM, SLS, UPC ST
930XC-30P-APC-FC	02618	OTDR, SM TRIPLE PON, 13/14/15, OPM, SLS, APC FC
930XC-30P-APC-SC	02617	OTDR, SM TRIPLE PON, 13/14/15, OPM, SLS, APC SC
OTDRS FILTRADO MONOMODO DE LONGITUD DE ONDA TRIPLE		
930XC-30F-UPC-FC	02620	OTDR, SM TRIPLE FILT, 13/15/16, OPM, SLS, UPC FC
930XC-30F-UPC-SC	02619	OTDR, SM TRIPLE FILT, 13/15/16, OPM, SLS, UPC SC
930XC-30F-UPC-ST	02621	OTDR, SM TRIPLE FILT, 13/15/16, OPM, SLS, UPC ST
930XC-30P-APC-FC	02626	OTDR, SM TRIPLE FILT, 13/15/16, OPM, SLS, APC FC
930XC-30P-APC-SC	02623	OTDR, SM TRIPLE FILT, 13/15/16, OPM, SLS, APC SC
OTDR MULTIMODO		
930XC-20M-UPC-FC	02607	OTDR, MM DOBLE ONDA, 85/13, OPM, SLS, UPC FC
930XC-20M-UPC-SC	02606	OTDR, MM DOBLE ONDA, 85/13, OPM, SLS, UPC SC
930XC-20M-UPC-ST	02608	OTDR, MM DOBLE ONDA, 85/13, OPM, SLS, UPC ST
KIT OTDR MONOMODO/MULTIMODO		
KIT SM MM	27294	930XC-20M-UPC-SC and 930XC-20C-APC-SC

ACCESORIOS:

CAT. N.º	N.º UPC.	DESCRIPCIÓN
AC-ADPT-20-UNI	25691	Fuente de alimentación universal
AC-CONN-FC-L2	20996	Conector FC (para UPC y APC)
AC-CONN-ST-L2	20997	Conector ST (para UPC)
AC-CONN-SC-UPC-L2	06445	Conector SC (para UPC)
AC-CONN-SC-APC-L2	20998	Conector SC (para APC)
ADAPTADOR SC, OPM (930XC)	06446	Adaptador SC, OPM
ADAPTADOR FC, OPM (930XC)	06447	Adaptador FC, OPM
ADAPTADOR ST, OPM (930XC)	06448	Adaptador ST, OPM
AC-CONN-ST-L2	20997	Conector ST (solo para UPC)
1155-0526	10582	Adaptador para vehículo (6 FT, 5.5 OD, 2.1 M)
20988	20988	Estuche de transporte suave
20989	20989	Cable USB para OTDR
20990	20990	Cable RS-232
20999	20999	Batería NiMH (9.6 V)
946	60571	Tubo de limpieza (10/paq.)
948	60692	Sistema de limpieza de conectores ReelCleaner
LC-500	05625	Cable de lanzamiento universal de 500 m

1390 Aspen Way Vista, CA • 92081

TC-6041-SP 07/20

Teléfono para América Latina: 1 760 510 0558 | Teléfono para EMEA: +44 (0) 1633 927 050

©2020 Tempo Communications Inc. • Una empresa ISO 9001

EMEA: Tempo Europe Limited • Brecon House
William Brown Close • Cwmbran • NP44 3AB • UK



Visión Renovada. Innovación Hacia el futuro.

TempoCom.com | tel. 800.642.2155 | sales@tempocom.com

