

La comunicación dúplex completo funciona en redes LAN e IP inalámbricas*

- Sistema fácil de instalar y usar
- Hasta 100 usuarios pueden comunicarse al mismo tiempo
- La codificación proporciona seguridad adicional
- El rango solo está restringido por la cobertura de su red IP
- Sin tarifas por licencias, sin cargos por llamadas

* Se requiere de un auricular para funcionamiento dúplex completo.



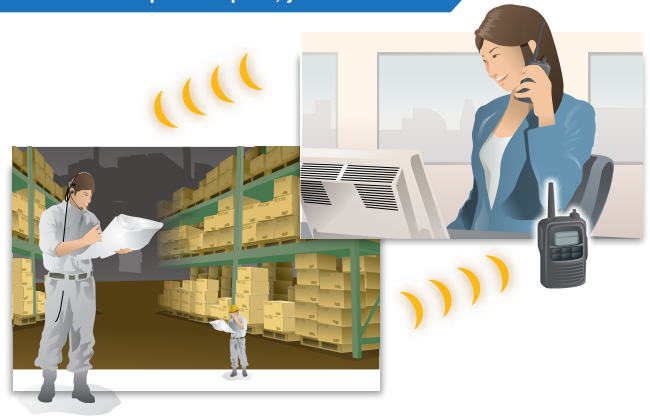
El sistema de LAN inalámbrica amplía la cobertura de sus comunicaciones.

Comunicación individual, grupal o por área



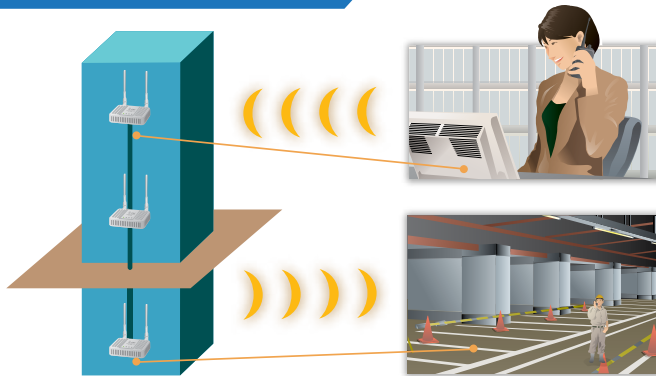
Los miembros del personal que estén esparcidos por un sitio extenso, como un hotel, podrán comunicarse a la perfección.

Comunicación dúplex completo, y de manos libres



Con un auricular con micrófono opcional, el usuario del IP100H puede hablar y recibir simultáneamente como si fuera una llamada telefónica. El funcionamiento de manos libres le permite al personal llevar a cabo otras tareas al mismo tiempo.

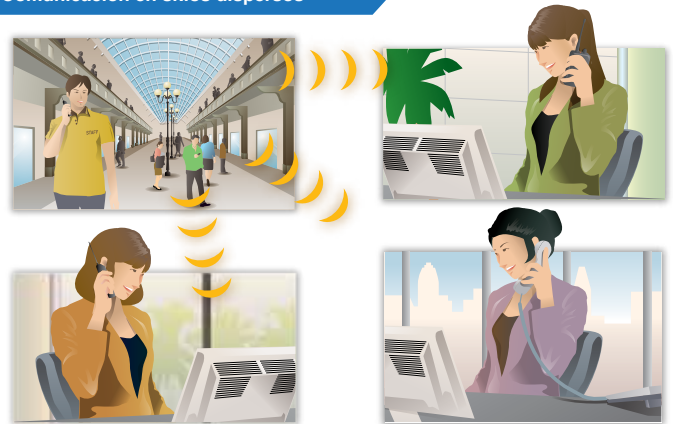
Comunicación en el interior de edificios



Al desplegar puntos de acceso a lo largo de la red IP, el sistema avanzado de radio por IP puede comunicarse desde el subsuelo hasta el piso superior. El IP100H puede acceder al punto de acceso más cercano y puede ser "roaming" entre los puntos de acceso*.

*Para realizar el roaming se requiere del mismo SSID.

Comunicación en sitios dispersos



Si está conectado con una VPN de Internet, el IP100H/IP100FS puede comunicarse entre sitios dispersos como oficinas o tiendas en distintas ciudades.

Ejemplos de aplicación

Hoteles

Almacenes/Fábricas

Hospitales

Seguridad

Restaurantes/ventanilla de autoservicio

Supermercados/Tiendas por departamento

Terminal de comunicación IP IP100H

- Protección sumergible IPX7 (1 m de profundidad de agua durante 30 minutos) para trabajos en exteriores o lugares que pueden mojarse.
- Cuerpo compacto de 58x95x26,4 mm y solo 205 g (aproximadamente) de peso.
- Función de alerta por vibración para llamadas entrantes.



*El IP100H puede usarse con una antena interna. (El rango de la comunicación disminuirá hasta la mitad desde/hacia los puntos de acceso).



Punto de acceso a la LAN inalámbrica AP-90M

- Cumple con la norma IEEE 802.11 a/b/g/n/ac
- Capacidad de Potencia por Ethernet (Power over Ethernet, PoE)



Comunicador remoto IP100FS

(Se incluye un unidad flash USB para usarse como una llave de hardware USB)

- El IP100FS puede comunicarse con terminales de comunicación IP desde una PC.
- El IP100FS puede obtener información de localización de cada IP100H basado en el uso de los puntos de acceso.
- Puede instalarse en una PC tipo tableta y en computadora personal portátil basada en Windows®.



Controlador IP1000C

- El IP1000C controla todas las configuraciones de terminal y el tráfico de voz.
- Capaz de controlar hasta 100 o 20* terminales (incluyendo IP100FS).

* Según la versión.



Comunicación dúplex completo

Con un auricular con micrófono opcional, el IP100H puede hablar y recibir al mismo tiempo. Todos los usuarios del sistema pueden comunicarse simultáneamente.

Alta seguridad

Los protocolos de seguridad de la LAN inalámbrica (WPA-PSK [TKIP/AES], WPA2-PSK [TKIP/AES]) codifican su conversación privada.

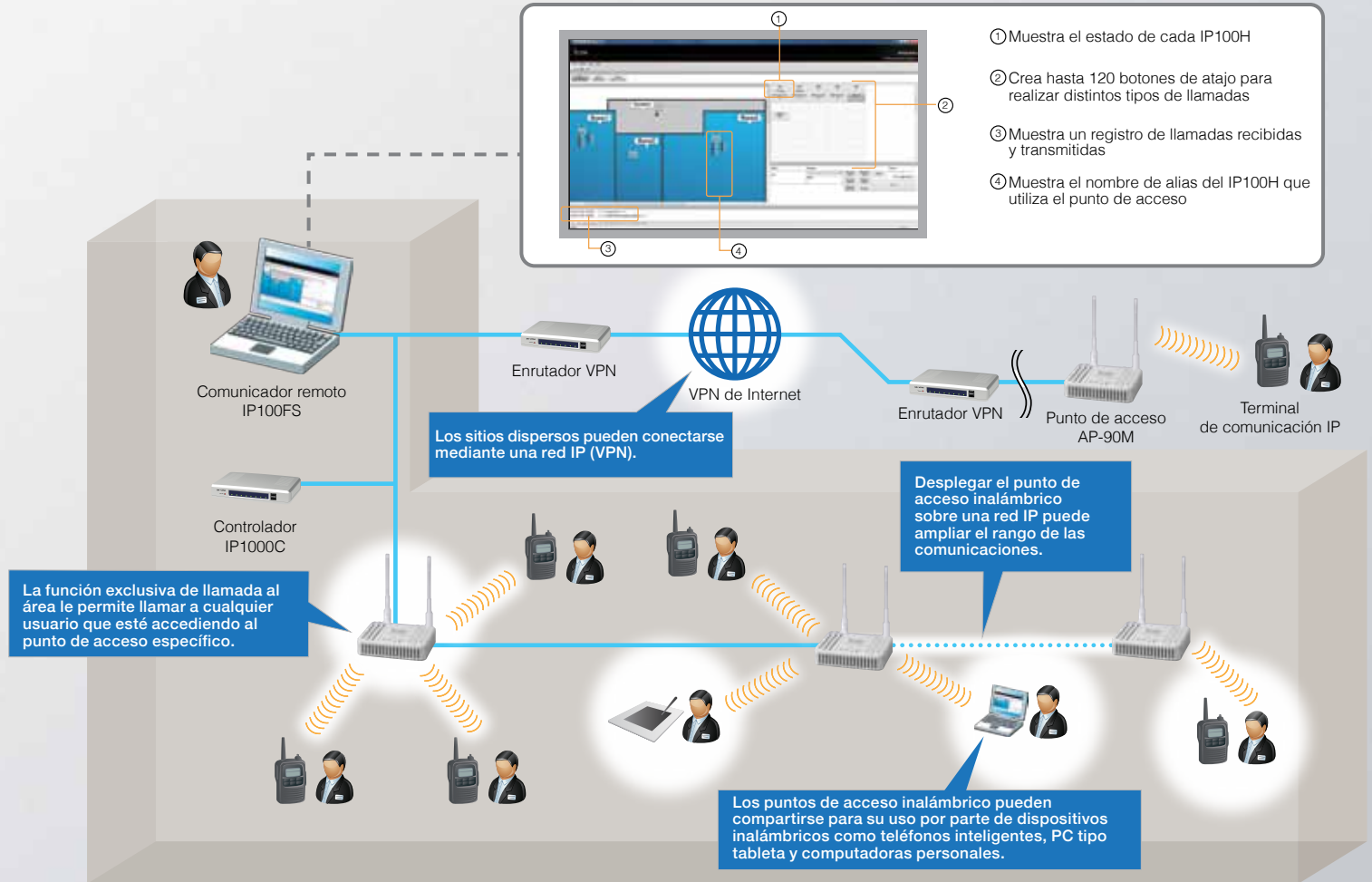
Mensajes de estado y datos breves

El IP100H/IP100FS puede enviar mensajes de estado y de datos cortos* a otros usuarios.

* Mensaje preprogramado solo para IP100H.

Sistema fácil de configurar y usar

El IP1000C programa en el aire casi todas las configuraciones de terminal. No se requiere de una programación individual de la computadora personal a través de un cable de conexión. (Excepto durante la configuración inicial)



PUERTA DE ENLACE RoIP

Interconexión de teléfono IP y transceptor

Con la puerta enlace RoIP VE-PG3, el sistema avanzado de radio por IP puede interconectarse con un teléfono IP, un transceptor analógico y un transceptor digital IDAS™ NXDN™.

Cuando se utiliza con un sistema de teléfono IP, el IP100H también puede utilizarse como un aparato telefónico para realizar llamadas internas o externas.*

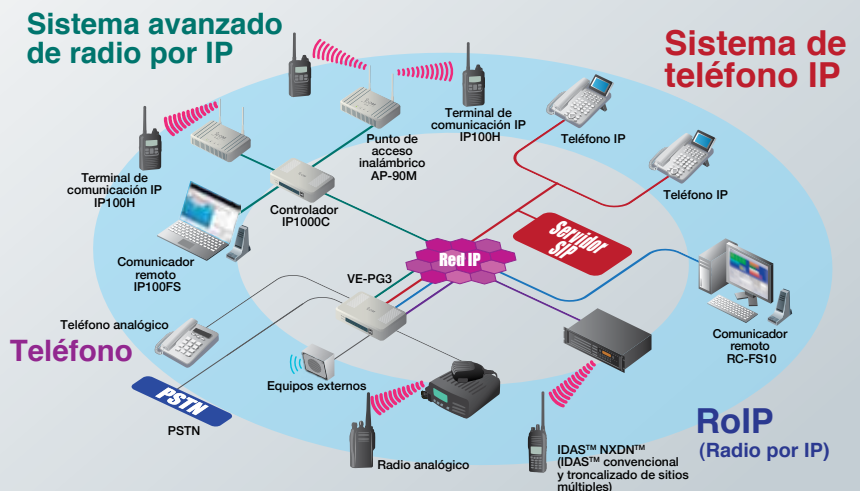
* Para la interconexión con otros equipos, antes de la instalación se requieren pruebas de verificación. El IP100H solamente puede realizar llamadas a un número telefónico preprogramado. (No se puede marcar un número telefónico para hacer una llamada).



Puerta de enlace RoIP
VE-PG3

Imagen de interconexión

Los radios, teléfonos y terminales de comunicación por IP pueden comunicarse entre sí dentro del anillo azul con forma de rosquilla.



SISTEMA AVANZADO DE RADIO POR IP

ESPECIFICACIONES

IP100H

Estándares inalámbricos	IEEE 802.11 a/b/g/n
Dimensiones (ancho×alto×profundidad)*1	58×95×26,4 mm; 2,28×3,74×1,04 pulgadas (con batería BP-271)
Peso (aproximado)	205 g; 7,2 oz (con batería BP-271 y antena)
Tiempo de funcionamiento*2	Más de 20 horas (con batería BP-271)
Potencia de salida RF	Menos de 10 mW/MHz
Códec para voz	G,711 µ-law (64 kbps)
Potencia de salida AF (10 % de distorsión)	Bocina interna de 400 mW (típico, 16 Ω), Bocina externa de 200 mW (típico, 8 Ω)
Seguridad	WEP (64/128 bits), WPA-PSK (TKIP/AES), WPA2-PSK (TKIP/AES)
Temperatura de funcionamiento	-10 °C a +60 °C; +14 °F a +140 °F

*1 No se incluyen las proyecciones. *2 Tx: Rx: En espera = 1:1:8 de ciclo de servicio

Accesorios incluidos

- Batería de iones de litio BP-271
- Sujetador para cinturón MB-127
- Correa para mano
- Antena
- Capuchón para antena

IP100FS (requisitos del sistema)

Sistema operativo	Windows® 8/Windows® 8.1 (32/64 bits) Windows® 7 (32/64 bits) SP1 o posterior, Windows Vista® (32/64 bits) SP2 o posterior, Windows® XP (32 bits) SP3/(64 bits) SP2 o posterior (Excepto Windows® RT)
CPU	Procesador Intel® Core™ 2 Duo E6600/ 2,4 GHz o mejor
Memoria	2 GB o superior
Espacio en disco duro	1 GB de espacio en disco (para guardar archivos de registro)
Audio	Audio compatible con DirectSound (Respuesta de frecuencia hasta 20 kHz, frecuencia de muestreo 48 kHz)
Resolución de pantalla	1920x1080 píxeles recomendado 1024x768 píxeles mínimo
Otros	Puerto USB 2.0, Interfaz Ethernet de 10 Mbps o más rápida altavoz, micrófono o auriculares con micrófono

IP1000C

Alimentación de energía	100–240 V CA (con adaptador de CA incluido)
Temperatura de funcionamiento	0 °C a +40 °C; +32 °F a +104 °F
Dimensiones (ancho×alto×profundidad)*4	232x168x38 mm; 9,13x6,61x1,5 pulgadas
Peso (aproximado)	750 g; 1,65 lb (solo unidad principal)
LAN	Conector RJ-45 x 4 1000BASE-T/100BASE-TX/10BASE-T (MDI/MDI-X automático)
USB	Receptáculos A estándar (2)
Consola de mantenimiento	Conector RS-232C (RJ-11)

*3 No se incluyen las proyecciones

Accesorios incluidos

- Adaptador de CA BC-207S
- Láminas amortiguadoras
- Núcleo de ferrita

Todas las especificaciones indicadas están sujetas a cambio sin previo aviso ni obligación.

OPCIONES

Para IP100H

Baterías y estuche



BP-271
Iones de litio 7,4 V/
1150 mAh (mínimo),
1200 mAh (típico)



BP-272
Iones de litio 7,4 V/
1880 mAh (mínimo),
2000 mAh (típico)



BP-273
LR6 (AA)
3 baterías

Cargador rápido



BC-202



BC-123S*
*BC-123SA para 120 V CA,
SE para 230 V CA.

Cargador múltiple



BC-157S



BC-211

Micrófonos altavoz



HM-186LS



HM-153LS



HM-166LS

Auriculares



HS-94*
Con soporte para
el oído



HS-95*
Con soporte detrás
de la cabeza



HS-97*
Con banda para
el cuello

* OPC-2006LS u OPC-2328 se requiere para usar cualquiera de estos auriculares.

Cables para enchufe



OPC-2006LS



OPC-2328
Cable conmutador PTT

Sujetador para cinturón



MB-127

Cable delgado tipo L para enchufe adaptador



OPC-2144
Se requiere para usar
HS-85, HM-153, HM-166 o SP-13.

Cables de instalación



OPC-478UC



OPC-2144

Se requiere de ambos cables para la instalación inicial.

For IP100FS



CT-23
Adaptador de micrófono PTT



SM-26
Micrófono de escritorio

Para IP1000C



HM-152
Micrófono de mano



OPC-1402
Cable serial

Icom, Icom Inc. y el logotipo de Icom son marcas comerciales registradas de Icom Incorporated (Japón) en los Estados Unidos, el Reino Unido, Alemania, Francia, España, Rusia, Japón y/u otros países. IDAS y el logotipo de IDAS son marcas comerciales de Icom Incorporated. NXDN es una marca comercial de Icom Incorporated y JVC KENWOOD Corporation. Windows y Windows Vista son marcas comerciales registradas o marcas comerciales de Microsoft Corporation en los Estados Unidos y/u otros países. Todas las otras marcas comerciales son propiedad de sus respectivos dueños.

Icom Inc. 1-1-32, Kami-minami, Hirano-ku, Osaka 547-0003, Japón Teléfono: +81 (06) 6793 5302 Fax: +81 (06) 6793 0013 www.icom.co.jp/world ¡Cuente con nosotros!

Icom America Inc.

14241 Willows Road NE,
Kirkland, WA 98034, Estados Unidos
Teléfono: +1 (425) 454-8155
Fax: +1 (425) 454-1509
Correo electrónico: sales@icomamerica.com
URL: <http://www.icomamerica.com>

Icom Canadá

Glenwood Centre #150-6165
Highway 17A, Delta, B.C.,
V4K 5B8, Canadá
Teléfono: +1 (604) 952-4266
Fax: +1 (604) 952-0090
Correo electrónico: info@icomcanada.com
URL: <http://www.icomcanada.com>

Icom Brasil

Rua Itororó, 444 Padre Eustáquio
Belo Horizonte MG,
CEP: 30720-450, Brasil
Teléfono: +55 (31) 3582 8847
Fax: +55 (31) 3582 8987
Correo electrónico: sales@icombrasil.com

Icom (Europa) GmbH

Auf der Krautweide 24
65812 Bad Soden am Taunus, Alemania
Teléfono: +49 (6196) 78985-0
Fax: +49 (6196) 78985-50
Correo electrónico: info@icom-europe.com
URL: <http://www.icom-europe.com>

Icom España S.L.

Ctra. Rubi, No. 88 "Edificio Can Castanyer"
Bajos A 08174, Sant Cugat del Valles,
Barcelona, España
Teléfono: +34 (93) 590 26 70
Fax: +34 (93) 589 04 46
Correo electrónico: icom@icomspain.com
URL: <http://www.icomspain.com>
Equipos de comunicación

Icom Polonia Sp.

80-286 Gdansk, Jaskowa Dolina St. 75, Polonia
Teléfono: +48 (58) 551 0484
Fax: +48 (58) 551 4720
Correo electrónico: icompolska@icompolska.com.pl
URL: <http://www.icompolska.com.pl>

Icom (Reino Unido) Ltd.

Blacksole House, Altira Park,
Herne Bay, Kent, CT6 6GZ, Reino Unido
Teléfono: +44 (0) 1227 741741
Fax: +44 (0) 1227 741742
Correo electrónico: info@icomuk.co.uk
URL: <http://www.icomuk.co.uk>

Icom Francia s.a.s.

Zac de la Plaine,
1 Rue Brindejone des Moulins, BP 45804,
31505 Toulouse Cedex 5, Francia
Teléfono: +33 (5) 61 36 03 03
Fax: +33 (5) 61 36 03 00
Correo electrónico: icom@icom-france.com
URL: <http://www.icom-france.com>

Icom (Australia) Pty.

Unit 1/103 Garden Road,
Clayton, VIC 3168 Australia
Teléfono: +61 (03) 9549 7500
Fax: +61 (03) 9549 7505
Correo electrónico: sales@icom.net.au
URL: <http://www.icom.net.au>

Icom Nueva Zelanda

146A Harris Road, East Tamaki,
Auckland, Nueva Zelanda
Teléfono: +64 (09) 274 4062
Fax: +64 (09) 274 4708
Correo electrónico: inquiries@icom.co.nz
URL: <http://www.icom.co.nz>

Icom Inc. Asia

6F No. 68, Sec. 1 Cheng-Teh Road,
Taipei, Taiwan, R.O.C.
Teléfono: +886 (02) 2559 1899
Fax: +886 (02) 2559 1874
Correo electrónico: sales@asia-icom.com
URL: <http://www.asia-icom.com>

Icom Ltd. Shanghai

No.101, Building 9, Caifuxingyuan Park,
No.188 Maoting Road, Chedun Town,
Songjiang District, Shanghai, 201611, China
Teléfono: +86 (021) 6153 2768
Fax: +86 (021) 5765 9987
Correo electrónico: bjicom@bjicom.com
URL: <http://www.bjicom.com>

Su distribuidor local: