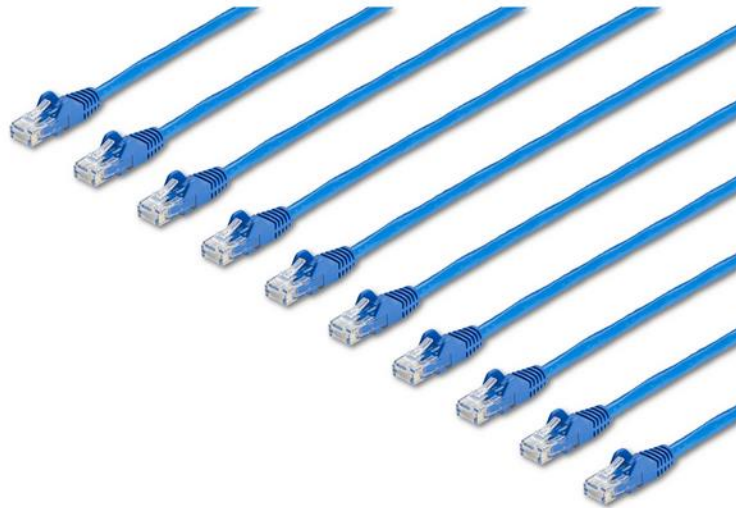


## Cable de Red RJ45 Cat6 Azul de 4.5m - Paquete de 10 Unidades

Product ID: N6PATCH15BL10PK



Este paquete de cables Ethernet CAT6 se ajusta a todas las especificaciones de cable de red CAT6, a fin de ofrecer conexiones confiables de red Gigabit.

### Proteja su equipo

Estos cables de red CAT6 están fabricados con alambre 100% de cobre y se han sometido a pruebas, a fin de ajustarse a los requisitos de la norma ANSI/TIA 568 C.2 categoría 6. No se utiliza aluminio CCA (aluminio revestido de cobre), el cual genera problemas como débil entrega de potencia, acumulación de calor, daños del equipo y posiblemente incendio.

Los conectores de oro de 50 micrones ofrecen una conductividad óptima y eliminan pérdidas de señal debidas a la oxidación o corrosión.

## **Fabricación de alta calidad**

Cada cable CAT6 ha sido fabricado con conductores de cobre de alta calidad y ha sido sometido a pruebas de forma cuidadosa para mantener el nivel NEXT ("Near-End Crosstalk", paradiafonía) bajo límites aceptables. Estos cables de red están fabricados con alambre de cobre de 0.25 mm<sup>2</sup>, a fin de garantizar su rendimiento más alto en aplicaciones de red Ethernet de uso intensivo, como PoE ("Power-over-Ethernet") y transmisión de imágenes con resolución 4K o 1080p.

## **Instale fácilmente sus cables de red**

Para facilitar la instalación de estos cables duraderos, sus conectores a prueba de enganche ("Snagless") protegen los clips RJ45 durante la instalación, lo cual evita enganches o daños.

Los cables Ethernet CAT6 también incluyen conectores moldeados que reducen la tensión, ya que evitan que los conectores RJ45 se doblen en ángulos rectos. Esto evita el riesgo de daños en el cable, que puedan causar una disminución del rendimiento y de la conectividad de la red.

El cable N6PATCH15BL10PK está avalado por la garantía de por vida de StarTech.com, con confiabilidad garantizada.

**Certificaciones,  
Reportes y  
Compatibilidad**



**Características**

- Proteja su red y su equipo con cables CAT6 con alambre 100% de cobre
- Este cable de red CAT6 se ha sometido a pruebas, a fin de ajustarse a los requisitos de la norma ANSI/TIA 568 C.2 CAT6
- Los protectores de clips de conector RJ45 evitan enganches e interrupciones durante la instalación
- Conectores de 50 micrones, chapados en oro, lo cual garantiza la señal más clara
- Práctica solución para empresas que requieren varios cables de red CAT6

<b>Hardware</b>	Warranty	Lifetime
	Cable Tipo Jacket	PVC - Polyvinyl Chloride
	Cantidad de Conductores	4 pair UTP
	Estándar de Cableado	TIA/EIA-568-B.1-2001 T568B
	Grado de Inflamabilidad	Clasificación CMG (uso general)
	Tipo de Cable	Libre de Enganches
<b>Rendimiento</b>	Clasificación de Cables	CAT6 - 650 MHz
<b>Conector(es)</b>	Conector A	1 - RJ-45 Macho
	Conector B	1 - RJ-45 Macho
<b>Características Físicas</b>	Altura del Producto	8.200
	Ancho del Producto	11.600
	Calibre del Conductor	24 AWG
	Color	Azul
	Longitud del Cable	15 ft [4.6 m]
	Longitud del Producto	180.1 in [457.5 cm]
	Peso del Producto	2000.000
	Tipo de conductor	Cobre trenzado
<b>Información de la Caja</b>	Altura de la Caja	460.000
	Ancho de la Caja	0.100
	Longitud de la Caja	350.000
	Peso (de la Caja) del Envío	2100.000
<b>Contenido de la Caja</b>	Incluido en la Caja	10 - Cables CAT6 de 4,5m

La apariencia y las especificaciones del producto están sujetas a cambios sin previo aviso.