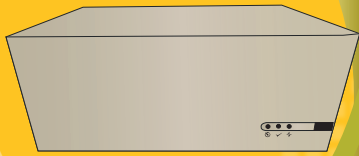


# Compensador de voltaje para electrodomésticos



ENERGÍA

V1.1 Manual de instrucciones 0520N

## IMPORTANTE



La información que se muestra en este manual sirve únicamente como referencia sobre el producto.

Debido a actualizaciones pueden existir diferencias.

Por favor, consulte nuestra página web ([www.steren.com](http://www.steren.com)) para obtener la versión más reciente del instructivo.

## PRECAUCIONES

- Desconecte el equipo antes de limpiarlo o cambiar el fusible.
- Siempre utilice un paño suave y seco para limpiarlo.
- No intente abrir el equipo, puede ocasionar un mal funcionamiento y anular la garantía.
- Si el cable de corriente se daña, acuda con un distribuidor para su reemplazo.
- No introduzca ningún objeto por las ranuras.
- No retire la cubierta del compensador; existe riesgo de una descarga eléctrica.
- Mantenga las rejillas de ventilación libres de cualquier obstrucción.
- En caso de que el fusible se dañe, reemplácelo por otro de las mismas características.

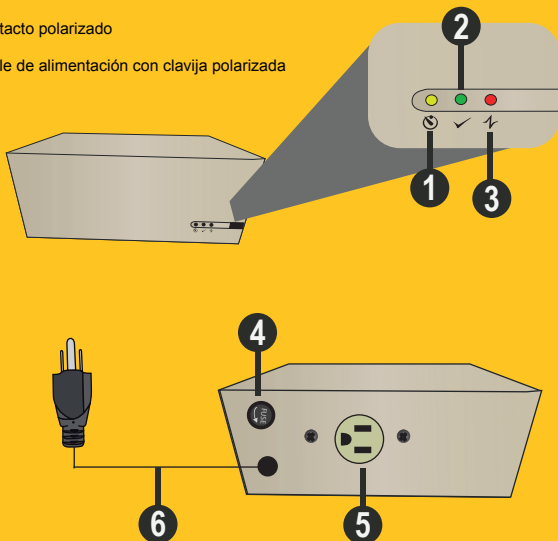
## CARACTERÍSTICAS

El compensador de voltaje tiene regulación de altos y bajos voltajes, además corta la energía en condiciones extremas de voltaje (voltajes muy altos o muy bajos) e incorpora un tiempo de espera de 7 a 10 minutos antes de volver a suministrar energía eléctrica. Ideal para equipos de refrigeración.

- Caja metálica
- Clavija polarizada
- Cable de 1,20 m de longitud
- Un contacto polarizado
- 3 LEDs de funcionamiento
- No genera calor
- Silencioso

## PARTES

1. LED indicador de retardo
2. LED indicador de voltaje normal
3. LED indicador de corte
4. Fusible
5. Contacto polarizado
6. Cable de alimentación con clavija polarizada

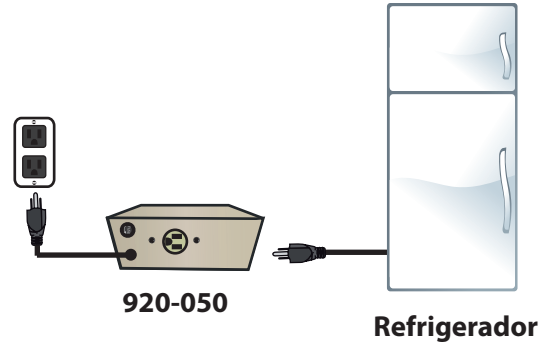


## MODO DE USO

Ejemplo de uso con un refrigerador.

**!** Antes de conectar el refrigerador, verifique que su consumo de energía no exceda la capacidad del compensador (1000 W). **!**

1. Conecte el refrigerador al compensador.
2. Conecte el compensador a un contacto eléctrico polarizado. No corte o elimine la tercera pata de la clavija; sirve para proteger al equipo y al usuario contra descargas eléctricas.



## FUNCIONAMIENTO

1. Al conectar el compensador se encenderá el **LED indicador de retardo**. Después de 7 minutos encenderá el **LED indicador de voltaje normal**.
2. En caso de que el voltaje de entrada sea extremadamente alto o bajo, el compensador se desconectará automáticamente y se encenderá el **LED indicador de corte**; se reestablecerá 7 minutos después de que el voltaje haya regresado a niveles normales.

**!** No utilice el compensador con aparatos electrónicos (televisores, estéreos, laptops, smartphones, cámaras, etc.). **!**

## ESPECIFICACIONES

Alimentación: 85 - 145 V ~ 60 Hz  
Salida: 96 -129 V ~ 60 Hz 1000 W  
  
Consumo nominal: 121 kWh / año  
Consumo en espera: no aplica



Producto: Compensador de voltaje para electrodomésticos  
Modelo: 920-050  
Marca: Steren

### POLIZA DE GARANTIA

Esta póliza garantiza el producto por el término de un año en todas sus partes y mano de obra, contra cualquier defecto de fabricación y funcionamiento, a partir de la fecha de entrega.

### CONDICIONES

- 1- Para hacer efectiva la garantía, presente esta póliza y el producto, en donde fue adquirido o en Electrónica Steren S.A. de C.V.
- 2- Electrónica Steren S.A. de C.V. se compromete a reparar el producto en caso de estar defectuoso sin ningún cargo al consumidor. Los gastos de transporte serán cubiertos por el proveedor.
- 3- El tiempo de reparación en ningún caso será mayor a 30 días, contados a partir de la recepción del producto en cualquiera de los sitios donde pueda hacerse efectiva la garantía.
- 4- El lugar donde puede adquirir partes, componentes, consumibles y accesorios, así como hacer válida esta garantía es en cualquiera de las direcciones mencionadas posteriormente.

### ESTA PÓLIZA NO SE HARÁ EFECTIVA EN LOS SIGUIENTES CASOS:

- 1- Cuando el producto ha sido utilizado en condiciones distintas a las normales.
- 2- Cuando el producto no ha sido operado de acuerdo con el instructivo de uso.
- 3- Cuando el producto ha sido alterado o reparado por personal no autorizado por Electrónica Steren S.A. de C.V.

El consumidor podrá solicitar que se haga efectiva la garantía ante la propia casa comercial donde adquirió el producto. Si la presente garantía se extravía, el consumidor puede recurrir a su proveedor para que le expida otra póliza, previa presentación de la nota de compra o factura respectiva.

### DATOS DEL DISTRIBUIDOR

Nombre del Distribuidor \_\_\_\_\_  
Domicilio \_\_\_\_\_  
Producto \_\_\_\_\_  
Marca \_\_\_\_\_  
Modelo \_\_\_\_\_  
Número de serie \_\_\_\_\_  
Fecha de entrega \_\_\_\_\_

*En caso de que su producto presente alguna falla, acuda al centro de distribución más cercano a su domicilio y en caso de tener alguna duda o pregunta por favor llame a nuestro Centro de Atención a Clientes, en donde con gusto le atenderemos en todo lo relacionado con su producto Steren.*

### ELECTRÓNICA STEREN S.A. DE C.V.

Biólogo Maximino Martínez, núm. 3408, col. San Salvador Xochimanca, Azzapotzalco, Ciudad de México, C.P. 02870, RFC: EST850628-K51

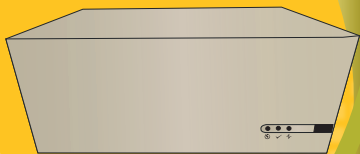
### STEREN PRODUCTO EMPACADO S.A. DE C.V.

Autopista México-Querétaro, Km 26.5, sin número, Nave Industrial 3-A, col. Lomas de Boulevares, Tlalnepanitla de Baz, Estado de México, C.P. 54020, RFC: SPE-941215-H43



Centro de Atención a Clientes

# Voltage compensator



ENERGÍA

V1.1

Instruction manual

0520N

## IMPORTANT



The information shown in this manual is for reference only about the product.

Because updates can be differences.

Please see our website ([www.steren.com](http://www.steren.com)) for the latest version instructive.

## CAUTION

- Unplug the unit before cleaning or replacing the fuse.
- Always use a soft, dry cloth for cleaning.
- Do not attempt to open the equipment, may cause malfunction and void the warranty.
- If the cord is damaged, contact a dealer for replacement.
- Do not insert objects through the slots.
- Do not remove the cover of the compensator; there is a risk of electric shock.
- Keep vents free from obstruction ventilation.
- If the fuse is damaged, replace it with another of the same characteristics.

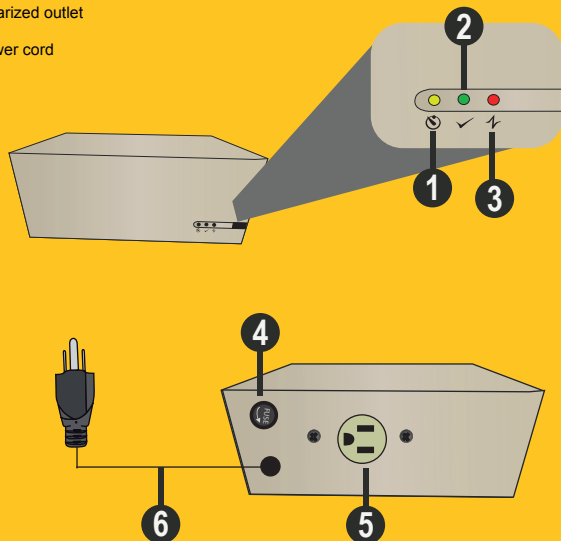
## HIGHLIGHTS

The voltage compensator has a low and high voltage regulation , plus if the voltage conditions are extreme (very low or very high voltage) the equipment will cut the energy. The device will return current between 7 to 10 minutes. Perfect to refrigerators.

- Metallic case
- Polarized plug
- 1.2 metres cable
- One polarized outlet
- 3 indicator LEDs
- Does not generate heat
- Quiet

## PARTS

1. Delay LED
2. Normal voltage LED
3. Cut LED
4. Fuse
5. Polarized outlet
6. Power cord

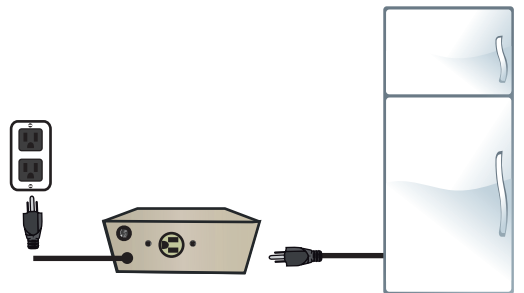


## HOW TO USE

Using a refrigerator

⚠ Before connecting the refrigerator, check that their energy consumption does not exceed the capacity of the compensator (1000 W).

1. Connect the refrigerator to compensator.
2. Connect the compensator to a polarized electrical outlet. Do not cut or remove the third prong of the plug; it serves to protect the equipment and the user against electric shock.



920-050

Refrigerator

## OPERATION

1. When you connect the compensator, the delay LED will turn on. After 7 minutes normal voltage LED will light on.
2. If the input voltage is extremely high or low, the compensator is automatically will be deactivated and the cut LED will light on; It will be restored seven minutes after the voltage has returned to normal levels.

⚠ Do not use the compensator with electronic devices (TVs, stereos, laptops, smartphones, cameras, etc.). ⚠

## SPECIFICATION

Input: 85 - 145 V ~ 60 Hz  
Output: 96 - 129 V ~ 60 Hz 1000 W

Nominal consumption: 121 kWh / year  
Stand-by power consumption: not applicable



Product: Voltage compensator  
Part number: 920 - 050  
Brand: Steren

### WARRANTY

This Steren product is warranted under normal usage against defects in workmanship and materials to the original purchaser for one year from the date of purchase.

### CONDITIONS

1. This warranty card with all the required information, invoice or purchase ticket, product box or package, and product, must be presented when warranty service is required.
2. If the product is in the warranty time, the company will repair it free of charge.
3. The repairing time will not exceed 30 natural days, from the day the claim was received.
4. Steren sell parts, components, consumables and accessories to customer, as well as warranty service, at any of the addresses mentioned later.

### THIS WARRANTY IS VOID IN THE NEXT CASES:

If the product has been damaged by an accident, acts of God, mishandling, leaky batteries, failure to follow enclosed instructions, improper repair by unauthorized personnel, improper safe keeping, among others.

- a) The consumer can also claim the warranty service in the purchase establishment.
- b) If you lose the warranty card, we can reissue it, if you show the invoice or purchase ticket.

### RETAILER INFORMATION

Name of the retailer \_\_\_\_\_  
Address \_\_\_\_\_  
Product \_\_\_\_\_  
Brand \_\_\_\_\_  
Serial number \_\_\_\_\_  
Date of delivery \_\_\_\_\_



In case your product fails or have questions, please contact your nearest dealer. If you are in Mexico, please call to our Call Center.

01 800 500 9000