

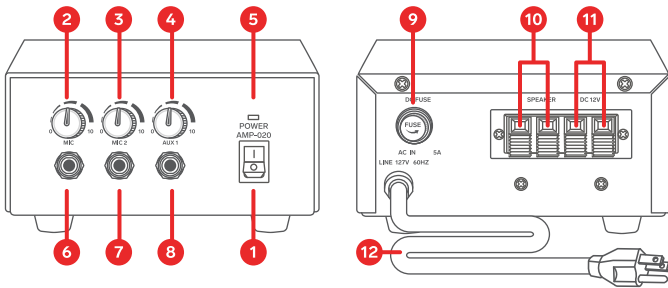
IMPORTANTE



Por favor, lee completamente y con atención este instructivo, antes de realizar cualquier acción con el equipo, para saber cómo utilizarlo adecuadamente.

La información presentada sirve únicamente como referencia sobre el producto. Debido a actualizaciones pueden existir diferencias. Consulta nuestra página web www.stereon.com para obtener la versión más reciente de este manual.

DESCRIPCIÓN



1. Interruptor de encendido / apagado
2. Control de volumen de micrófono 1
3. Control de volumen de micrófono 2
4. Control de volumen Auxiliar
5. Indicador de uso
6. Entrada de 6,3 mm para micrófono 1
7. Entrada de 6,3 mm para micrófono 2
8. Entrada de 6,3 mm Auxiliar
9. Fusible de protección
10. Conector de bocina
11. Conector de alimentación externa
12. Cable de alimentación

PRECAUCIONES

- Este aparato no se destina para utilizarse por personas (incluyendo niños) cuyas capacidades físicas, sensoriales o mentales sean diferentes o estén reducidas, o carezcan de experiencia o conocimiento.
- Los niños deben supervisarse para asegurarse de que no empleen el aparato como juguete.
- No expongas el equipo a temperaturas extremas.
- No uses ni almacenes este equipo en lugares donde existan goteras o salpicaduras de agua.
- Siempre utiliza un paño suave y seco para limpiar el equipo.
- Si el cable de alimentación se daña, acude con un distribuidor autorizado para su reemplazo.
- No intentes abrir el equipo; puede ocasionar mal funcionamiento y se anulará la garantía.
- No utilices solventes para limpiarlo.
- Coloca el equipo en un lugar con suficiente ventilación.
- No lo coloques cerca de objetos que puedan bloquear las ranuras de ventilación.
- Antes de realizar el cambio de fusible, desconecta el cable de alimentación del contacto de CA y la alimentación por batería, para evitar un choque eléctrico.
- Antes de encender el equipo, asegúrate de que los controles de volumen estén en el nivel mínimo.
- Conecta el equipo únicamente a un contacto aterrizado.
- Para desconectar el equipo, jala la clavija con cuidado y retírala del contacto. Nunca jales el cable de alimentación para desconectarlo.
- No uses el equipo con ambos tipos de alimentación (batería o directo a la corriente eléctrica), al mismo tiempo.
- No deseches este o cualquier equipo electrónico en tiraderos comunes. Contacta a la autoridad encargada del correcto tratamiento de residuos o desechos electrónicos en tu localidad, o acude a una planta de reciclaje.

ESPECIFICACIONES

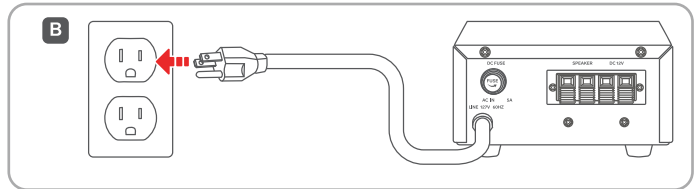
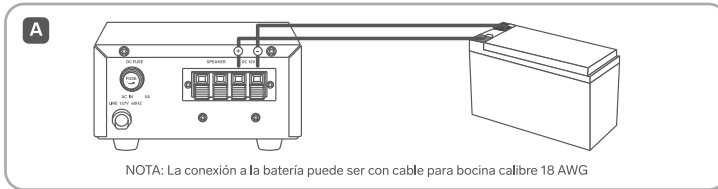
Alimentación: 127 V~ 60 Hz / 12 V---
 Consumo: 500 mA / 2 A
 Frecuencia de respuesta: 100 a 12 000 Hz
 Impedancia: 4, 8 y 16 Ω
 Potencia de salida: 15 Wrms / 30 W máx.

Las especificaciones pueden cambiar sin previo aviso.

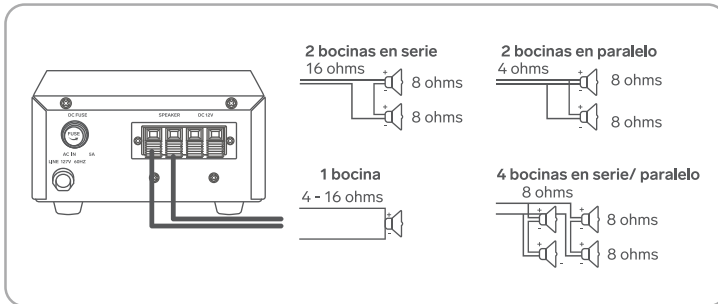
MODO DE USO

Antes de empezar, asegúrate de que el interruptor del amplificador esté en la posición de apagado.

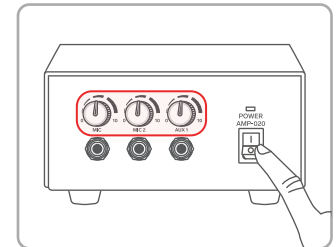
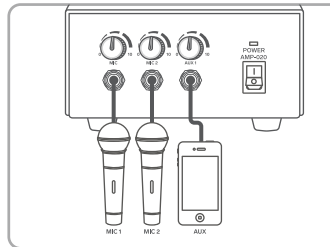
- 1 Conecta los cables de alimentación a una fuente de 12 V--- (A) o a una toma de corriente eléctrica (B).



- 2 Conecta los cables a la bocina o bocinas pasivas, en alguna de las siguientes configuraciones, y después a las terminales blancas del amplificador.



- 3 Conecta los micrófonos que vayas a utilizar, así como la fuente de audio.
- 4 Coloca los controles de volumen en el nivel mínimo y enciende el amplificador.



NOTA: Para conectar algún reproductor AUX, se requiere un adaptador plug 6,3 mm a jack 3,5 mm y un cable AUX 3,5 mm

- 5 Ajusta los controles de volumen según tus necesidades.

PÓLIZA DE GARANTÍA

Producto: Amplificador de audio
 Modelo: AMP-020
 Marca: Stereon



Esta póliza garantiza el producto por el término de un año en todos sus componentes y mano de obra, contra cualquier defecto de fabricación y funcionamiento, a partir de la fecha de entrega.

CONDICIONES

- 1.- Para hacer efectiva la garantía, debe presentarse esta póliza, factura o comprobante de compra y el producto, en el lugar donde fue adquirido o en Electrónica Stereon S.A. de C.V.
- 2.- Electrónica Stereon S.A. de C.V. se compromete a reparar el producto en caso de estar defectuoso, sin ningún cargo al consumidor. Los gastos de transportación serán cubiertos por el proveedor.
- 3.- El tiempo de reparación en ningún caso será mayor a 30 días, contados a partir de la recepción del producto en cualquiera de los sitios donde pueda hacerse efectiva la garantía.
- 4.- El lugar donde se pueden adquirir partes, componentes, consumibles y accesorios, así como hacer válida esta garantía es en cualquiera de las direcciones mencionadas posteriormente.

ESTA PÓLIZA NO SE HARÁ EFECTIVA EN LOS SIGUIENTES CASOS:

- 1.- Cuando el producto ha sido utilizado en condiciones distintas a las normales.
- 2.- Cuando el producto no ha sido operado de acuerdo con el instructivo de uso.
- 3.- Cuando el producto ha sido alterado o reparado por personal no autorizado por Electrónica Stereon S.A. de C.V.

El consumidor podrá solicitar que se haga efectiva la garantía ante la propia casa comercial donde adquirió el producto.

Si la presente garantía se extraviara, el consumidor puede recurrir a su proveedor para que le expida otra póliza, previa presentación de la nota de compra o factura respectiva.

DATOS DEL DISTRIBUIDOR

Nombre del Distribuidor _____
 Domicilio _____
 Fecha de entrega _____

ELECTRÓNICA STERON S.A. DE C.V.

Biólogo Maximino Martínez, núm. 3408, col. San Salvador Xochimanca, Azcapotzalco, Ciudad de México, C.P. 02870, RFC: EST850628-K51

STERON PRODUCTO EMPACADO S.A. DE C.V.

Autopista México-Querétaro, Km 26.5, sin número, Nave Industrial 3-A, col. Lomas de Boulevares, Tlalnepantla de Baz, Estado de México, C.P. 54020, RFC: SPE-941215-H43

En caso de que tu producto presente alguna falla, o si tienes alguna duda o pregunta, por favor, llama a nuestro Centro de Atención a Clientes, en donde con gusto te atenderemos en todo lo relacionado con tu producto Stereon. Centro de Atención a Clientes: (55) 15 16 60 00