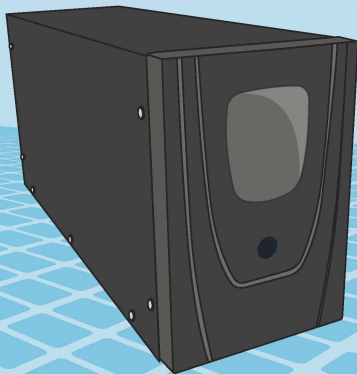




NB-2200

# Fuente ininterrumpida de energía (No break) de 2200 VA 1300 W



**Manual de instrucciones**

V0.2

0320N

## **IMPORTANTE**

- No use ni almacene este equipo en lugares donde existan goteras o salpicaduras de agua. Puede causar un mal funcionamiento o un choque eléctrico.
- No intente abrir el equipo, puede ocasionar mal funcionamiento y anulación de la garantía.
- No exponga el equipo a temperaturas extremas.
- El reemplazo de batería sólo puede ser realizado por personal autorizado.
- Siempre utilice un paño suave limpio y seco para limpiar el equipo.
- Coloque el No-Break a una distancia mínima de 10 centímetros de la pared y otros equipos.
- El tiempo de respaldo puede variar dependiendo el número de equipos conectados

Este manual contiene todas las indicaciones necesarias para manejar su nueva Fuente ininterrumpida de energía. Por favor, revíselo completamente para estar seguro de cómo utilizar apropiadamente el producto.

Para apoyo, compras y todo lo nuevo que tiene Steren, visite nuestro sitio web:

[www.steren.com](http://www.steren.com)

La información que se muestra en este manual sirve únicamente como referencia sobre el producto. Debido a actualizaciones pueden existir diferencias. Por favor, consulte nuestra página web ([www.steren.com](http://www.steren.com)) para obtener la versión más reciente del instructivo.

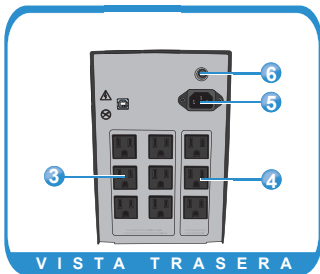
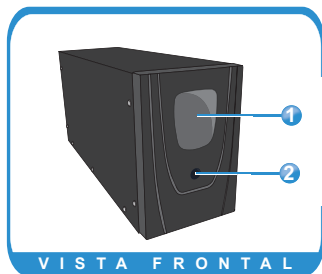


Los productos eléctricos y electrónicos no deben mezclarse con la basura doméstica general.

Contribuya a evitar efectos negativos en la salud de las personas y en el medio ambiente. Póngase en contacto con su autoridad local para informes detallados sobre la recolección de equipos eléctricos y electrónicos.



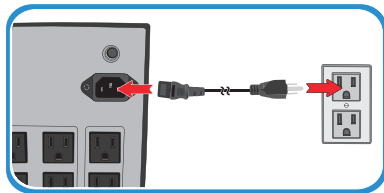
## 2. Controles




- 1. Pantalla indicadora:** Indica el estado del equipo
- 2. Encendido / Apagado:** Enciende / Apaga el equipo
- 3. Contactos con batería:** Permite conectar equipos electrónicos, cuando haya una falla eléctrica, la batería entrará en funcionamiento.
- 4. Contactos sin batería:** Permite conectar equipos electrónicos. Estos contactos no cuentan con respaldo de batería cuando hay una falla eléctrica.
- 5. Cable de alimentación:** Conecte el cable de alimentación proporcionado
- 6. Botón de reinicio:** Permite reiniciar el equipo en caso de corto circuito o sobre carga

### 3. Carga de la batería

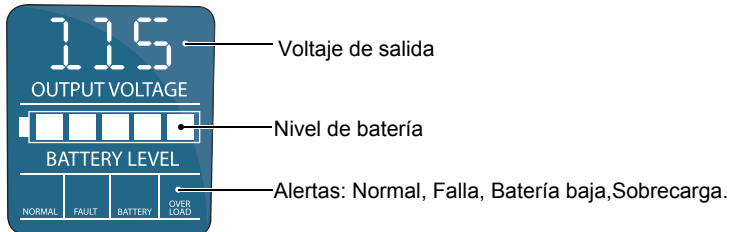
1. Conecte el cable de alimentación del No-Break en un tomacorriente casero.
2. Para realizar una carga al 90% mantenga el equipo conectado por 8 horas aproximadamente.
3. Una vez transcurrido este tiempo podrá comenzar a utilizar el equipo.



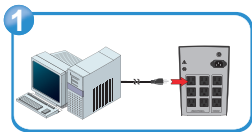
 *No conecte ningún equipo en el UPS durante el tiempo de carga.*

### 4. Mensajes en el display

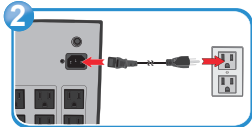
Una vez conectado el No-Break se mostrará lo siguiente en el display:



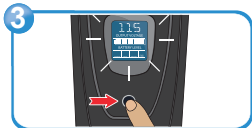
## 5. Operación del No-break



1.- Conecte los equipos deseados en los contactos del No-Break. Asegúrese de no sobrecargar la capacidad del equipo.



2.- Inserte el cable de alimentación del No-Break en un tomacorriente casero.



3.- Mantenga presionado el botón de Encendido hasta que se encienda la pantalla y escuche un tono.

4.- Encienda cada uno de los dispositivos conectados al No-Break.

5.- El mensaje Normal debe aparecer en pantalla.

6.- Si durante el tiempo que esté utilizando el equipo ocurre una falla eléctrica, el mensaje **Fault** aparecerá en la pantalla y comenzará a escucharse una alarma audible.

7.- El mensaje **Battery** se iluminará cuando la batería del No-Break esté próxima a descargarse por completo.



*Si durante el modo de Batería existe un corto circuito o una sobrecarga, el mensaje **Fault** aparecerá en pantalla y comenzará a emitir una alarma continua por 30 segundos. Después de este tiempo, el equipo se apagará automáticamente. Deberá inicializar el equipo presionando el botón de reinicio.*

# Especificaciones

Alimentación:	120 V ~ $\pm 10$ %
Frecuencia de entrada:	60 Hz $\pm 5$ %
Potencia:	1300 W (2200 VA)
Salida:	120 V~ +10 % -15 % 120 V~ $\pm 10$ % (con baterías)
Frecuencia de salida:	60 Hz $\pm 1$ % (onda sinusoidal)
Tiempo de transferencia:	$\leq 10$ ms
Tipo de batería:	12 V/7 Ah ácido plomo (4 baterías)
Tiempo de respaldo:	$\geq 70$ minutos
Tiempo de carga:	$\leq 12$ horas (90 %)
Temperatura de operación:	0 – 40 °C
Temp. de almacenamiento:	-15 – 45 °C
Humedad:	10 – 95 % RH
Consumo nominal:	53,28 kWh/mes
Consumo en espera:	no aplica

 ***El diseño del producto y las especificaciones pueden cambiar sin previo aviso.***

Producto: Fuente ininterrumpida de energía (No break) de 2200 VA 1300 W

Modelo: NB-2200

Marca: Steren

### PÓLIZA DE GARANTÍA

Esta póliza garantiza el producto por el término de un año en todos sus componentes y mano de obra, contra cualquier defecto de fabricación y funcionamiento, a partir de la fecha de entrega.

#### 1. CONDICIONES

Para hacer efectiva la garantía, debe presentarse esta póliza, factura o comprobante de compra y el producto, en el lugar donde fue adquirido o en Electrónica Steren S.A. de C.V.

2. Electrónica Steren S.A. de C.V. se compromete a reparar el producto en caso de estar defectuoso, sin ningún cargo al consumidor. Los gastos de transportación serán cubiertos por el proveedor.
3. El tiempo de reparación en ningún caso será mayor a 30 días, contados a partir de la recepción del producto en cualquiera de los sitios donde pueda hacerse efectiva la garantía.
4. El lugar donde se pueden adquirir partes, componentes, consumibles y accesorios, así como hacer válida esta garantía es en cualquiera de las direcciones mencionadas posteriormente.

#### ESTA PÓLIZA NO SE HARÁ EFECTIVA EN LOS SIGUIENTES CASOS:

1. Cuando el producto ha sido utilizado en condiciones distintas a las normales.
2. Cuando el producto no ha sido operado de acuerdo con el instructivo de uso.
3. Cuando el producto ha sido alterado o reparado por personal no autorizado por Electrónica Steren S.A. de C.V.

El consumidor podrá solicitar que se haga efectiva la garantía ante la propia casa comercial donde adquirió el producto.

Si la presente garantía se extraviara, el consumidor puede recurrir a su proveedor para que le expida otra póliza, previa presentación de la nota de compra o factura respectiva.

#### DATOS DEL DISTRIBUIDOR

Nombre del distribuidor \_\_\_\_\_

Domicilio \_\_\_\_\_

Fecha de entrega \_\_\_\_\_

#### ELECTRÓNICA STEREN S.A. DE C.V.

Biólogo Maximino Martínez, núm. 3408, col. San Salvador Xochimanca, Azcapotzalco, Ciudad de México, C.P. 02870, RFC: EST850628-K51

#### STEREN PRODUCTO EMPACADO S.A. DE C.V.

Autopista México-Querétaro, Km 26.5, sin número, Nave Industrial 3-A, col. Lomas de Boulevares, Tlalnepanitla de Baz, Estado de México, C.P. 54020, RFC: SPE-941215-H43

**Centro de Atención a Clientes**  
**01 800 500 9000**

