

POD-297

Soporte magnético para celular con brazo extensible



V0.0 / 0617v

Manual de instrucciones

IMPORTANTE

Antes de utilizar el producto, lea cuidadosamente este instructivo para evitar cualquier mal funcionamiento.

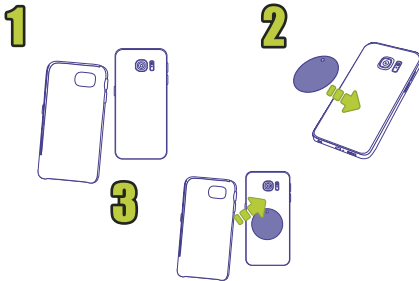
La información presentada sirve únicamente como referencia sobre el producto. Debido a actualizaciones pueden existir diferencias. Consulte nuestra página web www.steren.com para obtener la versión más reciente de este manual.

- Este producto NO es un juguete; manténgalo fuera del alcance de los niños.
- No utilice líquidos abrasivos para limpiarlo.
- Limpie la ventosa con regularidad para evitar que pierda sus propiedades de adherencia.
- Si utiliza una carcasa muy gruesa, el soporte podría no sujetar el smartphone correctamente.

COLOCACIÓN DE LA PLACA

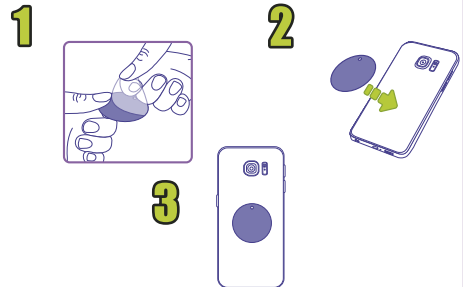
Opción A

Coloque la placa entre la funda y la parte trasera del celular.



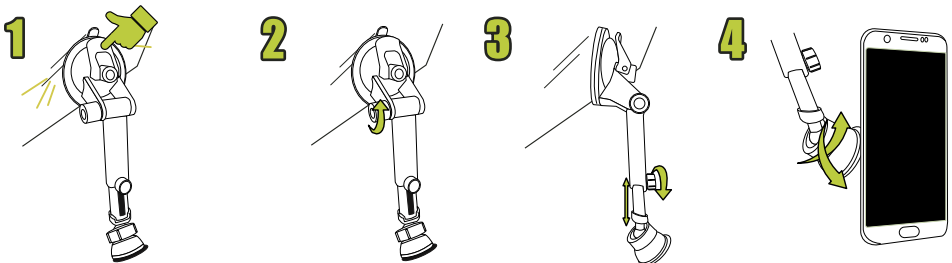
Opción B

Pegue la placa sobre la funda o el teléfono.



COLOCACIÓN DEL SOPORTE

Limpie la superficie antes de colocar la ventosa.



Libere el clip y coloque el soporte en la superficie. Asegúrelo subiendo el clip nuevamente.

Aloje la perilla para ajustar el ángulo de inclinación de acuerdo con sus necesidades. Apriete nuevamente.

Aloje la perilla y ajuste la extensión del brazo, girela en sentido de las manecillas para asegurarlo.

Coloque su smartphone sobre el imán. Aloje el seguro y ajuste el ángulo de visión.

POD-297

Magnetic stand with
extensible arm



V0.0 / 0617v

User Manual

IMPORTANT

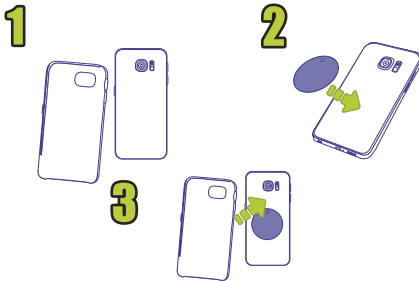
Before to use the product, please read carefully this manual to avoid any malfunction. The info in this manual is shown as reference. Due to updates can exist differences. Consult our website www.steren.com to obtain the current version of this manual.

- This product is NOT a toy; keep it away from children.
- Don't use abrasive liquids to clean it.
- Clean the suction cup regularly to avoid that lose the glue.
- If you use a gross case in your smartphone, the support may can't hold your cell phone.

PLATE PLACEMENT

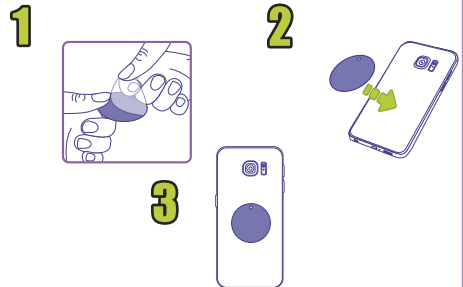
Option A

Place the plate between the case and rear of your cell phone.



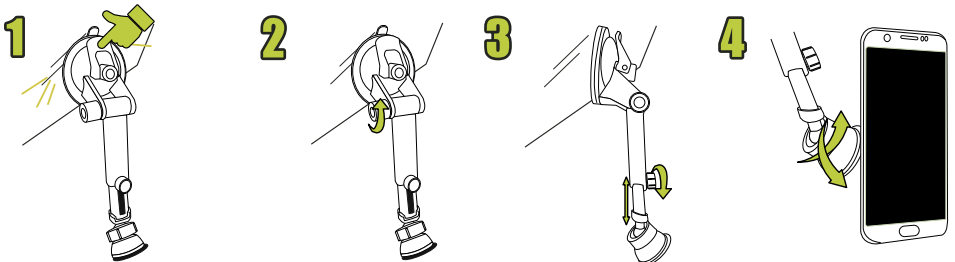
Option B

Paste the plate over the case or cell phone.



SUPPORT PLACEMENT

Clean the surface before to place the suction cup.



Get down the clip. Then, get up the clip again and place the suction cup.

Loosen and tighten the knob to adjust the inclination angle according with your needs.

Adjust the arm extension and turn the knob in clockwise to fix it.

Place your smartphone over the magnet. Loosen the knob and adjust the vision angle.