

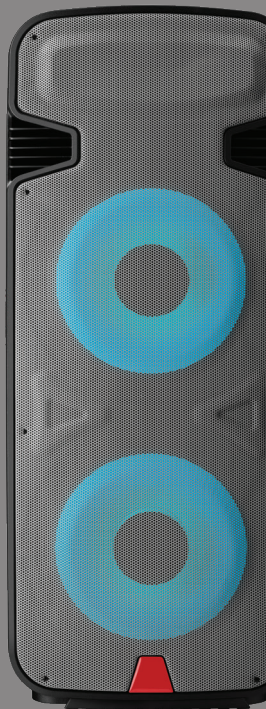


eliteline

# Sistema profesional Bluetooth de doble woofer

*Manual de instrucciones*

BAF-2015BT  
V0.4 / 0420M



# IMPORTANTE

Por favor, lee atentamente este instructivo para saber cómo utilizar adecuadamente el producto.

La información es presentada únicamente como referencia; debido a actualizaciones pueden existir diferencias. Consulta nuestra página web [www.steren.com](http://www.steren.com) para obtener la versión más reciente de este manual.

## PRECAUCIONES

- Antes de enviar audio desde cualquier dispositivo conectado al baffle, baja el volumen al nivel mínimo.
- No intentes abrir el equipo; puede ocasionar un mal funcionamiento y se anulará la garantía.
- Coloca el baffle solo en superficies estables y niveladas.
- No coloques objetos pesados sobre el baffle.
- En caso de que el producto requiera revisión, acude con un distribuidor autorizado.
- No uses ni almacenes el equipo en lugares con humedad ni donde esté expuesto a salpicaduras o condiciones de calor o frío extremos.
- No utilices solventes u otros productos químicos para limpiarlo.
- Para prevenir daños auditivos, evita el uso prolongado de este equipo cerca de los oídos.
- Este aparato no se destina para utilizarse por personas (incluyendo niños) cuyas capacidades físicas, sensoriales o mentales sean diferentes o estén reducidas, o carezcan de experiencia o conocimiento.
- Los niños deben ser supervisados para asegurarse de que no empleen el aparato como juguete.
- No deseches este o cualquier equipo electrónico en tiraderos comunes. Contacta a la autoridad encargada del correcto tratamiento de residuos o desechos electrónicos en tu localidad, o acude a una planta de reciclaje.
- Verifica que el cable esté en buenas condiciones, antes de conectar el equipo.

La operación de este equipo está sujeta a las siguientes dos condiciones: (1) es posible que este equipo o dispositivo no cause interferencia perjudicial y (2) este equipo o dispositivo debe aceptar cualquier interferencia, incluyendo la que pueda causar su operación no deseada.

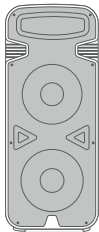
# ÍNDICE

---

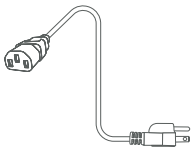
<b>CONTENIDO DEL EMPAQUE</b>	<b>3</b>
<hr/>	
<b>DESCRIPCIÓN GENERAL</b>	<b>3</b>
Baffle	3
Módulo de reproducción	5
Control remoto	5
<hr/>	
<b>CONEXIONES</b>	<b>7</b>
<hr/>	
<b>REPRODUCE TU MÚSICA</b>	<b>8</b>
Conexión Bluetooth	8
Reproductor MP3	9
<hr/>	
<b>ESPECIFICACIONES</b>	<b>10</b>
<hr/>	

# CONTENIDO DEL EMPAQUE

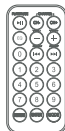
Bafle



Cable de alimentación



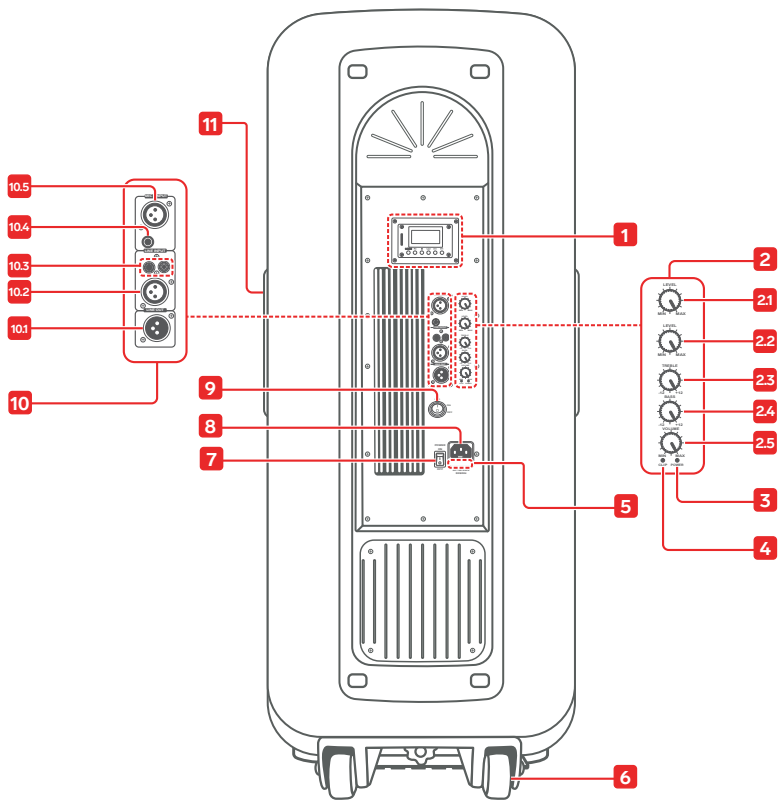
Control remoto



## DESCRIPCIÓN GENERAL

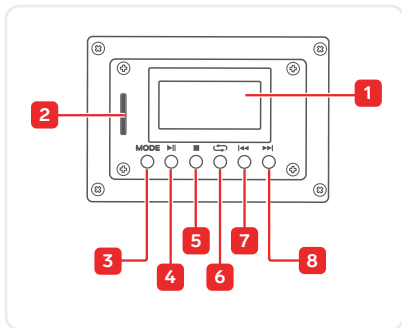
### ■ Bafle

1. Módulo de reproducción
2. Controles de audio
  - 2.1. Volumen del micrófono
  - 2.2. Volumen de entrada de Línea
  - 2.3. Ajuste de frecuencias altas
  - 2.4. Ajuste de frecuencias bajas
  - 2.5. Volumen general
3. Indicador de encendido
4. Indicador de saturación de audio  
(Se ilumina si hay sobrecarga. Baja el volumen para evitar daños en el bafle.)
5. Fusible
6. Llantas
7. Encender /apagar el bafle
8. Entrada de alimentación
9. Encender/apagar luces LED
10. Entradas y salidas de audio
  - 10.1. Salida Cannon
  - 10.2. Entrada de Línea Cannon
  - 10.3. Entrada de Línea con conectores RCA
  - 10.4. Entrada 6,3 mm para micrófono
  - 10.5. Entrada Cannon para micrófono
11. Agarraderas



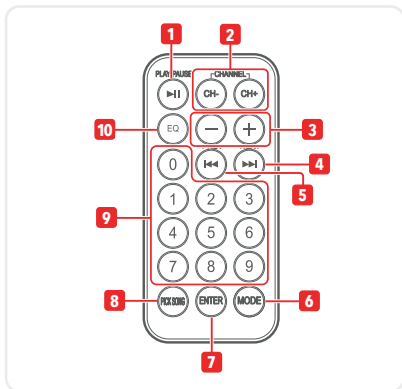
## ■ Módulo de reproducción

1. Display
2. Ranura para memoria microSD
3. Cambiar de modo (microSD / AUX / BT)
4. Reproducir / Pausar
5. Detener (solo memoria microSD)
6. Repetir pistas (ALL: todas / One: una pista) (solo memoria microSD)
7. Pista anterior / Disminuir volumen
8. Pista siguiente / Aumentar volumen



## ■ Control remoto

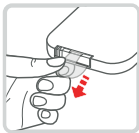
1. Reproducir / Pausar
2. Sin función
3. Disminuir / Aumentar volumen
4. Pista siguiente
5. Pista anterior
6. Cambiar modo de reproducción
7. Repetir
8. Sin función
9. Selección directa de número de pista
10. Ecualizador



## Consideraciones para el uso del control remoto

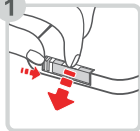


Al utilizar por primera vez el control remoto, retira el plástico protector de la batería.

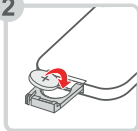


Para reemplazar la batería utiliza una de las mismas características (CR2025). Asegúrate de colocarla con la polaridad como se indica a continuación:

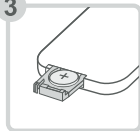
1



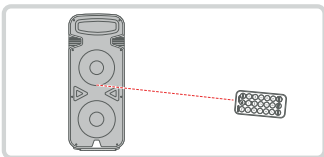
2



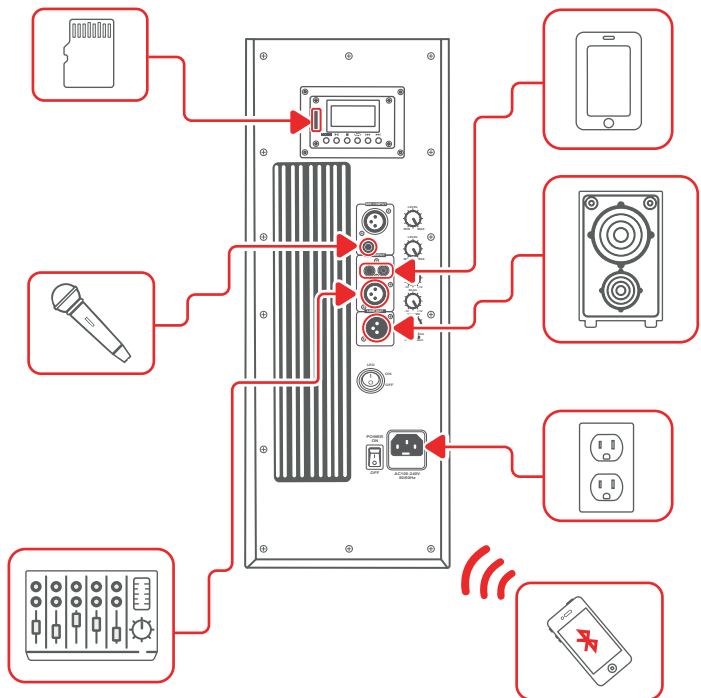
3



Para controlar la reproducción a distancia, apunta el control remoto hacia la parte frontal del bafle.



# CONEXIONES





# REPRODUCE TU MÚSICA

---

- 1 Conecta algún dispositivo de audio con el bafle.
- 2 Ajusta la perilla de volumen general, poco a poco.
- 3 Presiona el botón **MODE** para cambiar entre los modos de reproducción.

## ■ Conexión Bluetooth

- 1 En el bafle, presiona el botón **MODE** hasta seleccionar el modo Bluetooth. *En el display aparecerá la leyenda "no-b".*
- 2 En tu celular, realiza una búsqueda de dispositivos Bluetooth, y selecciona **Steren BAF-2015BT**. *Si la vinculación es exitosa, en el display aparecerá la leyenda "bluE".*
- 3 Inicia y controla la reproducción de música desde tu dispositivo o utiliza los controles de reproducción de la siguiente manera:
  - » Presiona **▶||** una vez para pausar o reproducir.
  - » Presiona **◀◀ / ▶▶** una vez para cambiar a la pista anterior o siguiente.

## ■ Reproductor MP3

**1** Inserta una memoria microSD en el puerto correspondiente. *La reproducción comenzará automáticamente.*

**2** Utiliza los controles de reproducción de la siguiente manera:

- » Presiona **▶||** una vez para pausar o reproducir.
- » Presiona **◀◀ / ▶▶** una vez para cambiar a la pista anterior o siguiente.
- » Presiona **↺** para repetir una o todas las pistas.
- » Mantén presionado **◀◀ / ▶▶** para aumentar o disminuir el volumen digital.

# ESPECIFICACIONES

---

Alimentación: 100 - 240 V~ 50 / 60 Hz 450 W máx.

Potencia: 450 W (6 000 W<sub>PMPO</sub>)

Consumo nominal: 400 W/h

Consumo en espera: No aplica

## Amplificador

Respuesta en frecuencia: 20 a 20 000 Hz

Distorsión: 0,2%

## Woofers x2

Diámetro: 38 cm (15")

Impedancia: 8 Ω

Potencia: 250 W

Diámetro de Bobina: 50 mm (2")

Imán: 1 130 g (40 Oz)

Respuesta de frecuencia: 43 a 4 000 Hz

Sensibilidad: 101 dBm

## Tweeter

Diámetro: 25 mm (1")

Impedancia: 8 Ω

Potencia: 60 W<sub>rms</sub>

Imán: 297 g (10,5 Oz)

Respuesta de frecuencia: 2,1 a 20 kHz

Sensibilidad: 98 ±3 dB/mW

## Control remoto

Alimentación: 3 V  $\overline{\text{---}}$  (1 x CR2025)

Las especificaciones pueden cambiar sin previo aviso.

# PÓLIZA DE GARANTÍA

---

Producto: Bafle profesional Bluetooth de doble woofer

Modelo: BAF-2015BT

Marca: Steren



Esta póliza garantiza el producto por el término de un año en todos sus componentes y mano de obra, contra cualquier defecto de fabricación y funcionamiento, a partir de la fecha de entrega.

## CONDICIONES

- 1.- Para hacer efectiva la garantía, debe presentarse esta póliza, factura o comprobante de compra y el producto, en el lugar donde fue adquirido o en Electrónica Steren S.A. de C.V.
- 2.- Electrónica Steren S.A de C.V. se compromete a reparar el producto en caso de estar defectuoso, sin ningún cargo al consumidor. Los gastos de transportación serán cubiertos por el proveedor.
- 3.- El tiempo de reparación en ningún caso será mayor a 30 días, contados a partir de la recepción del producto en cualquiera de los sitios donde pueda hacerse efectiva la garantía.
- 4.- El lugar donde se pueden adquirir partes, componentes, consumibles y accesorios, así como hacer válida esta garantía es en cualquiera de las direcciones mencionadas posteriormente.

## ESTA PÓLIZA NO SE HARÁ EFECTIVA EN LOS SIGUIENTES CASOS:

- 1.- Cuando el producto ha sido utilizado en condiciones distintas a las normales.
- 2.- Cuando el producto no ha sido operado de acuerdo con el instructivo de uso.
- 3.- Cuando el producto ha sido alterado o reparado por personal no autorizado por Electrónica Steren S.A. de C.V.

El consumidor podrá solicitar que se haga efectiva la garantía ante la propia casa comercial donde adquirió el producto.

Si la presente garantía se extraviara, el consumidor puede recurrir a su proveedor para que le expida otra póliza, previa presentación de la nota de compra o factura respectiva.

## DATOS DEL DISTRIBUIDOR

Nombre del Distribuidor \_\_\_\_\_

Domicilio \_\_\_\_\_

Fecha de entrega \_\_\_\_\_

## ELECTRÓNICA STEREN S.A. DE C.V.

Biólogo Maximino Martínez, núm. 3408, col. San Salvador Xochimanca, Azcapotzalco, Ciudad de México, C.P. 02870, RFC: EST850628-K51

## STEREN PRODUCTO EMPACADO S.A. DE C.V.

Autopista México-Querétaro, Km 26.5, sin número, Nave Industrial 3-A, col. Lomas de Boulevares, Tlalneantla de Baz, Estado de México, C.P 54020, RFC: SPE-941215-H43

En caso de que tu producto presente alguna falla, o si tienes alguna duda o pregunta, por favor, llama a nuestro Centro de Atención a Clientes, en donde con gusto te atenderemos en todo lo relacionado con tu producto Steren.

**Centro de Atención a Clientes**

**(55) 15 16 60 00**

# NOTAS

---

---

Atención a clientes  
(55) 1516 6000

 /steren.mexico  
 @steren.official  
 SterenMedia

comentarios@steren.com.mx

[www.steren.com.mx](http://www.steren.com.mx)

---

