



POD-290



Manual de instrucciones

**MINI SOPORTE MAGNÉTICO
PARA SMARTPHONE**
V0.0 0116m

IMPORTANTE

Antes de utilizar el producto, lea cuidadosamente este manual para evitar cualquier mal funcionamiento.

La información presentada sirve únicamente como referencia sobre el producto. Debido a actualizaciones pueden existir diferencias.

Consulte nuestra página web www.steren.com para obtener la versión más reciente de este manual.

PRECAUCIONES

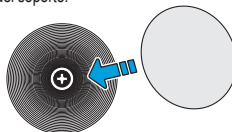
- Este aparato no se destina para utilizarse por personas (incluyendo niños), cuyas capacidades físicas, sensoriales o mentales sean diferentes o estén reducidas, o carezcan de experiencia o conocimiento.
- Los niños deben supervisarse para asegurar que no empleen el aparato como juguete.
- Recuerde que, por seguridad, debe operar su vehículo con precaución y prestar total atención durante el manejo del mismo. Utilice el altavoz o manos libres para contestar una llamada mientras conduce.

INSTRUCCIONES

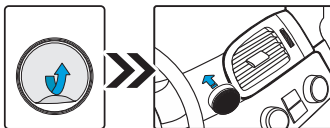
- 1** Desprenda el plástico protector de un lado de la placa adhesiva.



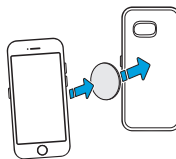
- 2** Pegue la placa adhesiva en la parte posterior del soporte.



- 3** Desprenda del otro lado de la placa adhesiva el plástico protector y pegue el soporte en una superficie lisa y libre de polvo.



- 4** Coloque dentro de la carcasa de su smartphone la placa metálica.



- 5** Coloque su smartphone en el soporte.



El producto puede cambiar sin aviso previo.





POD-290



Instruction manual

**MINI MAGNETIC HOLDER
FOR SMARTPHONE**
V0.0 0118m

IMPORTANT

Before using the product, read this manual carefully to avoid any malfunction.

The information presented serves only as a reference for the product. Due to updates there may be differences.

See our website www.steren.com for the latest version of this manual.

CAUTIONS

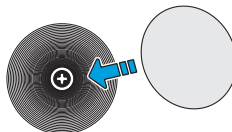
- This device is not intended for use by people (including children), whose physical, sensory or mental abilities are different or reduced, or who lack experience or knowledge.
- Children should be supervised to ensure they do not use the device as a toy.
- Remember that, for safety reasons, you must operate your vehicle with caution and pay full attention while driving. Use the speakerphone or handsfree to answer a call while driving.

INSTRUCTIONS

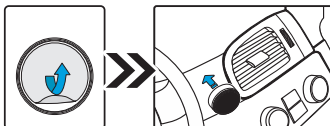
- 1** Detach the protective plastic from one side of the adhesive plate.



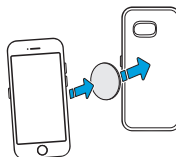
- 2** Stick the adhesive plate on the back of holder.



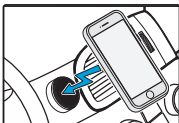
- 3** Remove the protective plastic from the other side of the adhesive plate and stick the support on a flat and dust-free surface.



- 4** Place the metal plate inside of your smartphone case.



- 5** Put your smartphone on the holder.



The product may change without previous notice.

