



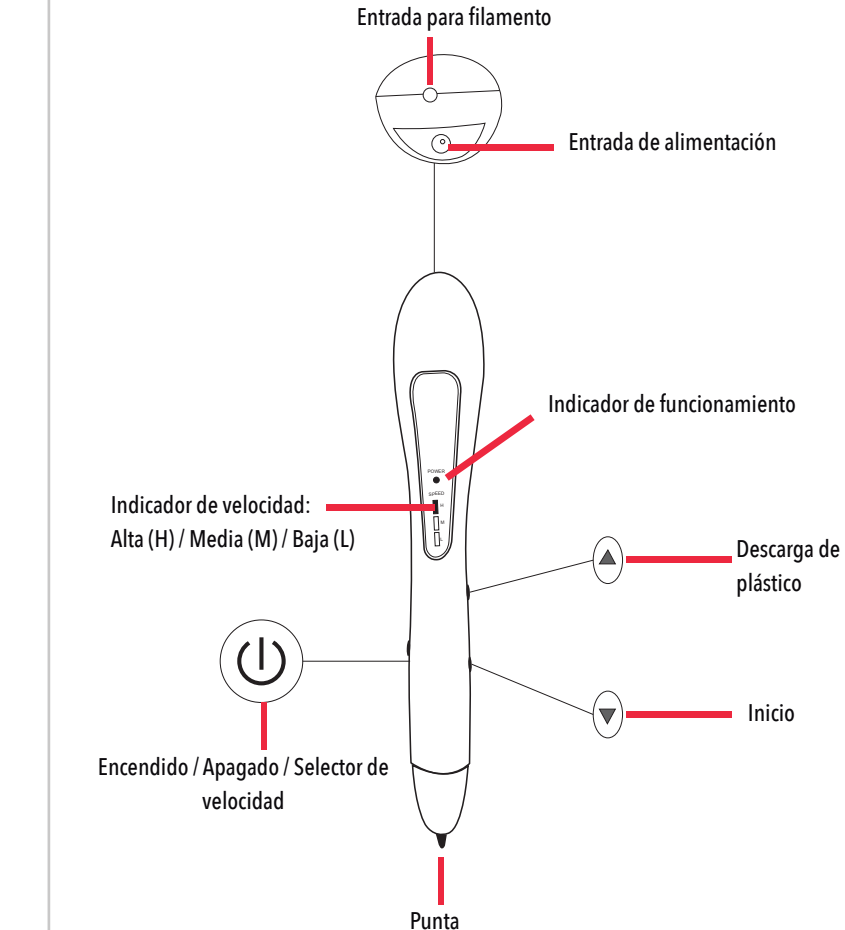
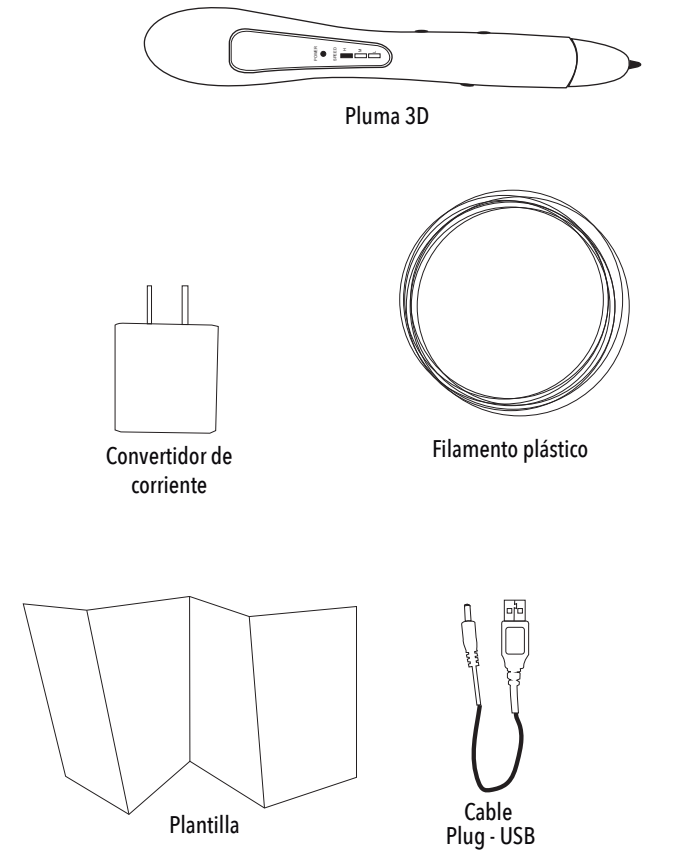
Antes de utilizar su nuevo producto Steren, lea este manual para evitar cualquier mal funcionamiento.

La información que se muestra en este manual sirve únicamente como referencia sobre el producto. Debido a actualizaciones pueden existir diferencias. Por favor, consulte nuestra página web www.steren.com para obtener la versión más reciente del manual.

PRECAUCIONES

- La punta de la pluma se puede calentar mucho. NO debe tocarse.
- Avise a las personas que se encuentren cerca que el equipo está caliente y que no deben tocarlo.
- Apague y desconecte el equipo cuando no lo esté utilizando.
- Antes de guardar la pluma, asegúrese de que la punta esté fría.
- No utilice la pluma cerca de regaderas, lavabos o recipientes con agua; puede causar la muerte por descarga eléctrica.
- Si el producto es utilizado por niños, estos deben ser supervisados por un adulto.
- Retire el plástico de la pluma cuando no la esté utilizando.

Producto apto para niños mayores de 7 años



Cargar plástico en la pluma

1. Inserta el cable en la entrada de alimentación de la pluma y el otro extremo en el adaptador de corriente. Luego, conéctalo a un contacto eléctrico. *El indicador de funcionamiento encenderá en color azul.*
2. Presiona el botón de encendido hasta que el indicador de funcionamiento destelle en color rojo, y espera unos segundos hasta que permanezca encendido.
3. Introduce el filamento de plástico en la entrada para filamento.
4. Mantén presionado el botón de Inicio. El mecanismo de la pluma comenzará a jalar y derretir el plástico.
5. Espera hasta que el plástico fundido comience a salir por la punta. Suelta el botón de Inicio. ¡La pluma está lista para utilizarse!

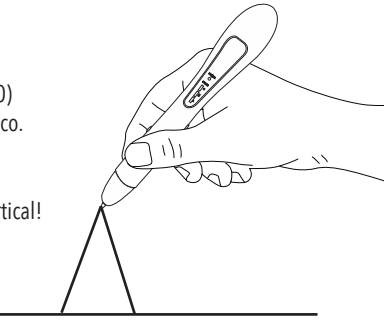
Comenzar a dibujar

1. Coloca la punta de la pluma sobre la superficie.
2. Mantén presionado el botón de Inicio.
3. Cuando comience a salir el plástico, arrastra la pluma de manera lenta pero firme para realizar los trazos.
4. Suelta el botón cada vez que desees detener la salida del plástico.

Puedes presionar el botón para cambiar la velocidad de la salida de plástico.

Dibujar en el aire

1. Sobre una superficie, realiza un trazo suficientemente firme para que sostenga las líneas en el aire; puede ser un punto del tamaño de un frijol.
2. Levanta cuidadosamente la pluma y el plástico en línea recta (alrededor de 3 cm).
3. Espera unos segundos (aproximadamente 10) con la pluma conectada aún a la línea de plástico.
4. Separa la pluma. ¡La línea de plástico quedará fija de manera vertical!



Retirar el plástico de la pluma

Es importante retirar el plástico de la pluma, cuando no se esté utilizando, para evitar que se formen residuos y garantizar su correcto funcionamiento.

1. Con la pluma encendida y caliente, presiona por 2 segundos el botón **Descarga de plástico**. El filamento comenzará a salir de la pluma.
2. Cuando termine el proceso, jala suavemente el filamento para retirarlo completamente.
3. Presiona el botón **Descarga de plástico** para finalizar.

Nota
Se recomienda cortar las puntas derretidas del plástico antes de volver a cargarlo en la pluma.

Alimentación: 5 V 2 A
Temperatura de boquilla: 85 a 95 °C

Convertidor de tensión
Alimentación: 100-240 V ~ 50-60 Hz 300 mA
Salida: 5 V 2 A

STEREN **Producto: Pluma 3D**
Modelo: 3DPEN-100
Marca: Steren

Esta póliza garantiza el producto por el término de un año en todas sus partes y mano de obra, contra cualquier defecto de fabricación y funcionamiento, a partir de la fecha de entrega.
CONDICIONES
1.- Para hacer efectiva la garantía, presente esta póliza y el producto, en donde fue adquirido o en Electrónica Steren S.A. de C.V.
2.- Electrónica Steren S.A. de C.V. se compromete a reparar el producto en caso de estar defectuoso sin ningún cargo al consumidor. Los gastos de transporte serán cubiertos por el proveedor.
3.- El tiempo de reparación en ningún caso será mayor a 30 días corridos a partir de la recepción del producto en cualquiera de los sitios donde pueda hacerse efectiva la garantía.
4.- El lugar donde puede adquirir partes, componentes, consumibles y accesorios, así como hacer válida esta garantía es en cualquiera de las direcciones mencionadas posteriormente.

ESTA PÓLIZA NO SE HARÁ EFECTIVA EN LOS SIGUIENTES CASOS:
1.- Cuando el producto no ha sido operado de acuerdo a las normas.
2.- Cuando el producto ha sido alterado o reparado por personal no autorizado por Electrónica Steren S.A. de C.V. El consumidor podrá solicitar que se haga efectiva la garantía ante la propia casa comercial donde adquirió el producto. Si la presente garantía se extraviara, el consumidor puede recurrir a su proveedor para que le expida otra póliza, previa presentación de la nota de compra o factura respectiva.

ELECTRÓNICA STEREN S.A. DE C.V.
Biólogo Maximino Martínez No. 3408, San Salvador Xochimanca, Del. Azcapotzalco, Ciudad de México, 02870, RFC: EST850628-K51
STEREN PRODUCTO EMPACADO S.A. DE C.V.
Autopista México- Qro. Km 26.5 S/N Nave Industrial 3-A Col. Lomas de Boulevardes, Tlalnepanitla de Baz, Estado de México, CP. 54020 RFC: SPE-941215-H43

DATOS DEL DISTRIBUIDOR
Nombre del Distribuidor _____
Domicilio _____
Fecha de entrega _____

En caso de que su producto presente alguna falla, acuda al centro de distribución más cercano a su domicilio y en caso de tener alguna duda o pregunta por favor llame a nuestro Centro de Atención a Clientes, en donde con gusto le atenderemos en todo lo relacionado con su producto Steren.
Centro de Atención a Clientes
01 800 500 9000





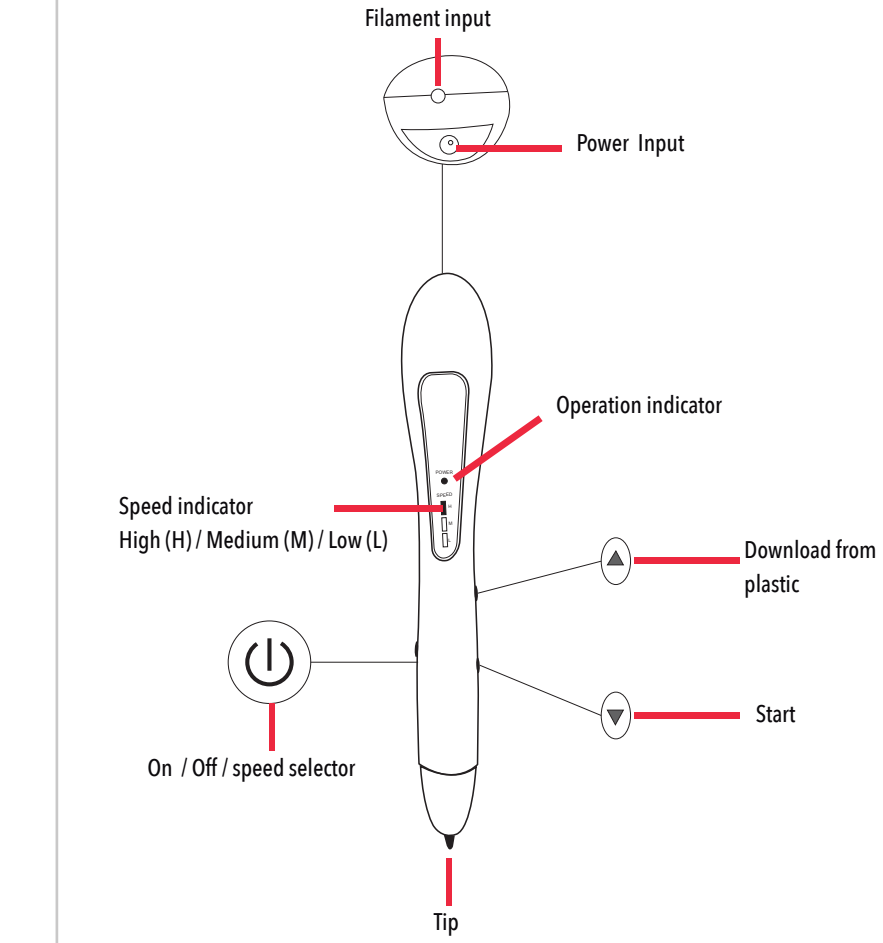
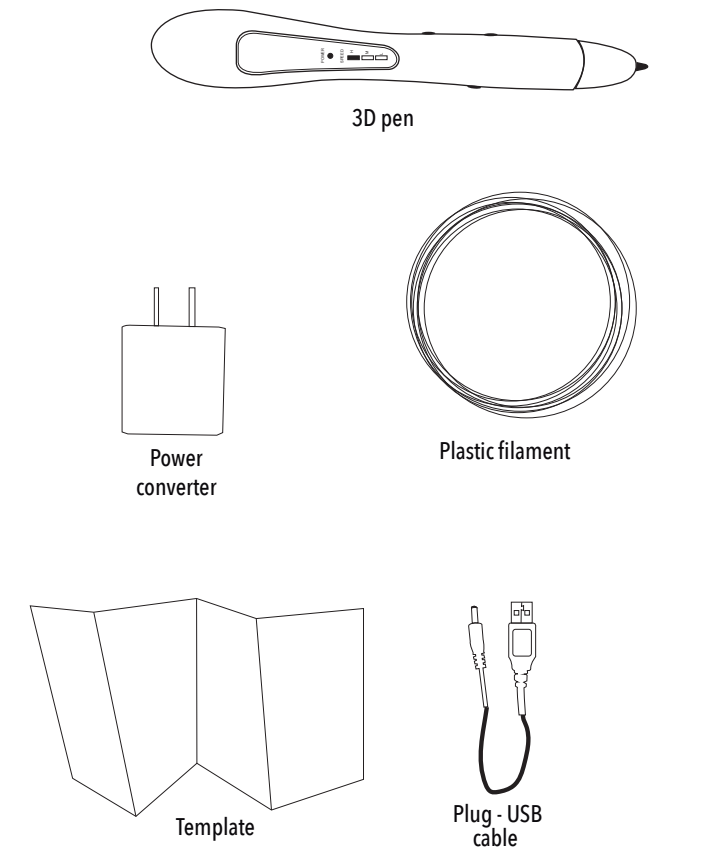
Before using your new Steren product, read this manual to avoid any malfunction.

The information shown in this manual is for product reference only. Due to updates there may be differences. Please refer to our website www.steren.com for the latest version of the manual.

CAUTIONS

- The tip of the boom can become very hot. DO NOT touch.
- Warn people around you that the equipment is hot and that they should not touch it.
- Turn off and unplug the equipment when not in use.
- Before storing the boom, make sure the tip is cool.
- Do not use the boom near showers, sinks, or containers with water; Can cause death by electric shock.
- If the product is used by children, it must be supervised by an adult.
- Remove the plastic from the pen when not in use.

Product suitable for children over 7 years

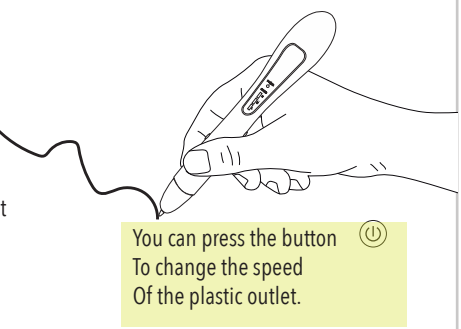


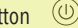
Load plastic in the pen

1. Insert the cable into the feeder's power input and the other end into the power adapter. Then, connect it to an electrical contact. The operation indicator lights up in blue.
2. Press the power button until the operation indicator flashes red and waits for a few seconds until it remains on.
3. Insert the plastic filament into the filament entrance.
4. Press and hold the Home button. The pen mechanism will begin to pull and melt the plastic.
5. Wait until the molten plastic starts to come out of the tip. Release the Start button. The pen is ready for use!

Start drawing

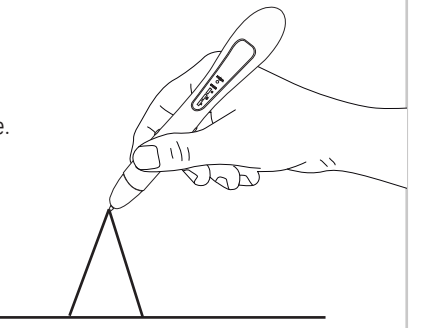
1. Place the tip of the pen on the surface.
2. Press and hold the Home button.
3. When the plastic comes out, Drags the pen slowly but Firm to perform strokes.
4. Release the button whenever you want Stop the plastic outlet.



You can press the button  To change the speed Of the plastic outlet.

Draw in the air

1. On a surface, make a line firm enough to hold the lines in the air; Can be a point the size of a bean.
2. Lift pen carefully and The plastic in a straight line (about 3 cm).
3. Wait a few seconds (approximately 10) With the pen still connected to the plastic line.
4. Separate the pen. The plastic line will be fixed vertically!

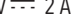



Remove the plastic from the pen

It is important to remove the plastic from the pen, when not in use, to prevent the formation of debris and ensure its correct operation.

1. With the pen on and warm, press the Plastic Discharge button for 2 seconds. The filament will start to come out of the pen.
2. When the process is finished, gently pull the filament to remove completely.
3. Press the Plastic Discharge button to finish.

Note
It is recommended to cut the melted tips of the plastic before reloading it on the boom.

Input: 5 V  2 A
Mouthpiece temperature: 85 to 95°C

Power converter
Input: 100 - 240 V~ 50 - 60 Hz 300 mA
Output: 5 V  2 A

STEREN Product: 3D Pen
Model: 3DPEN-100
Brand: Steren

WARRANTY
This Steren product is warranted under normal usage against defects in workmanship and materials to the original purchaser for one year on the other parts from the date of purchase.

- CONDITIONS**
1. This warranty card with all the required information, invoice or purchase ticket, product box or package, and product, must be presented when warranty service is required.
 2. If the product is in the warranty time, the company will repair it free of charge.
 3. The repairing time will not exceed 30 natural days, from the day the claim was received.
 4. Steren sell parts, components, consumables and accessories to customer, as well as warranty service, at any of the addresses mentioned later.

THIS WARRANTY IS VOID IN THE NEXT CASES:
If the product has been damaged by an accident, acts of God, mishandling, leaky batteries, failure to follow enclosed instructions, improper repair by unauthorized personnel, improper safe keeping, among others.

- a) The consumer can also claim the warranty service in the purchase establishment.
- b) If you lose the warranty card, we can reissue it, if you show the invoice or purchase ticket.

RETAILER INFORMATION

Name of the retailer _____
Address _____
Product _____
Brand _____
Serial number _____
Date of delivery _____

In case your product fails or have questions, please contact your nearest dealer.
If you are in Mexico, please call to our Call Center.

01 800 500 9000

