

PAD DE CARGA INALÁMBRICA Qi TURBO CHARGE

MANUAL DE INSTRUCCIONES



VO.2

ELI-940

0318A

Lea cuidadosamente este manual para evitar cualquier mal funcionamiento.

La información que se muestra en este manual sirve únicamente como referencia sobre el producto. Debido a actualizaciones pueden existir diferencias.

Por favor, consulte nuestra página web www.steren.com para obtener la versión más reciente de este manual.

PRECAUCIONES

• Este aparato no se destina para utilizarse por personas (incluyendo niños), cuyas capacidades físicas, sensoriales o mentales sean diferentes o estén reducidas, o carezcan de experiencia o conocimiento.

• Los niños deben supervisarse para asegurar que no empleen el aparato como juguete.

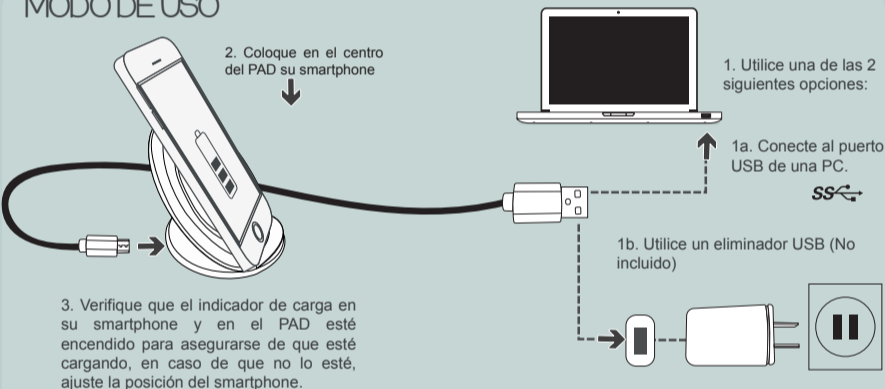
• No lo limpie con productos químicos agresivos.

NOTA: Cualquier equipo que desee cargar debe tener tecnología Qi o un TAG receptor Qi de carga. Consulte las especificaciones de su smartphone.

Para que la tecnología Turbo Charge funcione de manera adecuada, el dispositivo y el eliminador con el que lo alimentará debe ser compatible con esta tecnología.

También puede ser utilizado con equipos sin tecnología Turbo Charge, pues la carga será normal.

MODO DE USO



PÓLIZA DE GARANTÍA



Producto: PAD DE CARGA INALÁMBRICA Qi TURBO CHARGE
 Modelo: ELI-940
 Marca: Steren

Esta póliza garantiza el producto por un año en sus componentes y mano de obra, contra cualquier defecto de fabricación, funcionamiento a partir de la fecha de entrega.

CONDICIONES

- 1.- Para hacer efectiva la garantía, presente esta póliza y el producto, en donde fue adquirido o en Electrónica Steren S.A. de C.V.
- 2.- Electrónica Steren S.A. de C.V. se compromete a reparar el producto en caso de estar defectuoso sin ningún cargo al consumidor. Los gastos de transportación serán cubiertos por el proveedor.
- 3.- El tiempo de reparación en ningún caso será mayor a 30 días, contados a partir de la recepción del producto en cualquiera de los sitios donde pueda hacerse efectiva la garantía.
- 4.- El lugar donde puede adquirir partes, componentes, consumibles y accesorios, así como hacer válida esta garantía es en cualquiera de las direcciones mencionadas posteriormente.

ESTA PÓLIZA NO SE HARÁ EFECTIVA EN LOS SIGUIENTES CASOS:

- 1.- Cuando el producto ha sido utilizado en condiciones distintas a las normales.
- 2.- Cuando el producto no ha sido operado de acuerdo con el instructivo de uso.
- 3.- Cuando el producto ha sido alterado o reparado por personal no autorizado por Electrónica Steren S.A. de C.V.

El consumidor podrá solicitar que se haga efectiva la garantía ante la propia casa comercial donde adquirió el producto. Si la presente garantía se extravía, el consumidor puede recurrir a su proveedor para que le expida otra póliza, previa presentación de la nota de compra o factura respectiva.

ELECTRÓNICA STEREN S.A. DE C.V.
 Biólogo Maximino Martínez No. 3408, San Salvador Xochimanco, Del. Azcapotzalco,
 Ciudad de México, 02870, RFC: EST850628-K51
 STEREN PRODUCTO EMPACADO S.A. DE C.V.
 Autopista México-Qro. Km 26.5 Sin Número, Nave Industrial 3-A Col. Lomas de Boulevard, Tlalheparita de Baz, Estado de México,
 CP. 54020, RFC: SPE941215H4

DATOS DEL DISTRIBUIDOR

Nombre del Distribuidor _____
 Domicilio _____
 Fecha de entrega _____

En caso de que su producto presente alguna falla, acuda al centro de distribución más cercano a su domicilio y en caso de tener alguna duda o pregunta por favor llame a nuestro Centro de Atención a Clientes, en donde con gusto le atenderemos en todo lo relacionado con su producto Steren.
 Centro de Atención a Clientes 01 800 500 9000

ESPECIFICACIONES

Alimentación: 5 V --- 2 A
 9V --- 1,67 A

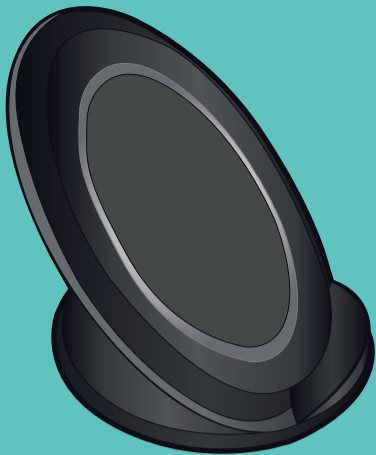
Distancia máxima de recarga : 6 mm



www.steren.com

WIRELESS QI TURBO CHARGING PAD

INSTRUCTION MANUAL



V0.2

ELI-940

0318A

Read this manual carefully to avoid any malfunction.

The information shown in this manual serves only as a reference for the product. Due to updates there may be differences. Please check our website www.steren.com for the most recent version of this manual.

CAUTIONS

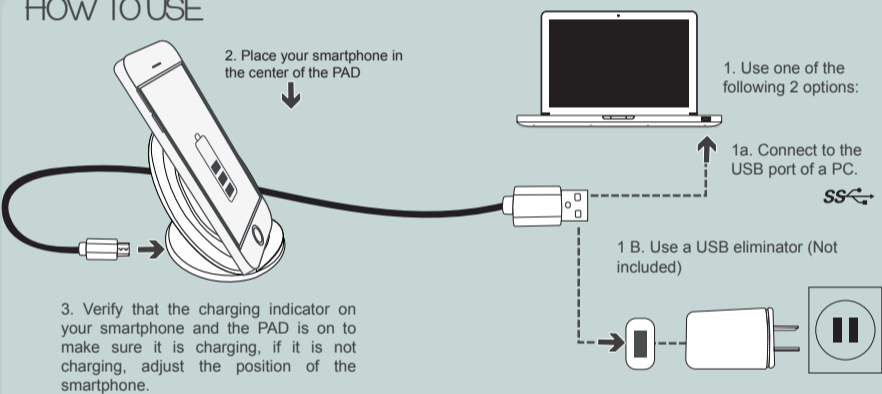
- This device is not intended for use by people (including children), whose physical, sensory or mental abilities are different or reduced, or who lack experience or knowledge.
- Children should be supervised to ensure they do not use the device as a toy.
- Do not clean with aggressive chemicals.

NOTE: Any equipment that you want to charge must have Qi technology or a charging Qi receiver TAG. Check the specifications of your smartphone.

For the Turbo Charge technology to work properly, the device and the eliminator with which it will feed it must be compatible with this technology.

It can also be used with equipment without Turbo Charge technology, as the load will be normal.

HOW TO USE



WARRANTY POLICE



Product: WIRELESS QI TURBO CHARGING PAD
Model: ELI-940
Brand Name: Steren

This policy guarantees the product for a term of one year in its components and labor, against any defect of manufacture and operation, from the date of delivery.

WARRANTY

- 1.- To make the guarantee effective, present this policy and the product, where it was acquired or in Electronics Steren S.A. Of C.V.
- 2.- Steren Electronics S.A. Of C.V. Undertakes to repair the product in case of defective without charge to the consumer. Transportation costs will be covered by the provider.
- 3.- The time of repair in no case will be more than 30 days, counted from the reception of the product in any of the places where the guarantee can be made effective.
- 4.- The place where you can purchase parts, components, consumables and accessories, as well as make this warranty valid is in any of the addresses mentioned later.

THIS WARRANTY IS VOID IN THE NEXT CASES:

- 1.- When the product has been used in conditions other than normal.
- 2.- When the product has not been operated in accordance with the instructions for use.
- 3.- When the product has been altered or repaired by personnel not authorized by Electrónica Steren S.A. Of C.V. The consumer may request that the guarantee be effective before the commercial house where he purchased the product. If this guarantee is lost, the consumer can use his supplier to issue another policy, upon presentation of the respective purchase note or invoice.

RETAILER INFORMATION

Name of Distributor _____
Home _____
Deadline _____

In the event that your product presents a fault, go to the distribution center nearest to your address and in case you have any questions or concerns please call our Customer Service Center, where we will gladly assist you in everything related With its Steren product. Customer Service Center 01 800 500 9000

SPECIFICATIONS

Input: 5 V --- 2 A
9V --- 1.67 A

Max Recharge Distance: 6 mm



www.steren.com