

# SELECTOR HDMI 4K DE 3 ENTRADAS

Manual de Instrucciones 200-387

## IMPORTANTE

Antes de utilizar el producto, lee cuidadosamente este instructivo para evitar cualquier mal funcionamiento.

La información presentada sirve únicamente como referencia; debido a actualizaciones pueden existir diferencias.

Consulta nuestra página web [www.steren.com](http://www.steren.com) para obtener la versión más reciente de este manual.

## PRECAUCIONES

- Este aparato no se destina para utilizarse por personas (incluyendo niños) cuyas capacidades físicas, sensoriales o mentales sean diferentes o estén reducidas, o carezcan de experiencia o conocimiento.
- Los niños deben supervisarse para asegurarse de que no empleen el aparato como juguete.
- No coloques objetos pesados sobre el selector.
- No uses ni almacenes el selector en lugares donde existan goteras, humedad o salpicaduras.
- Limpialo con un paño suave y seco.

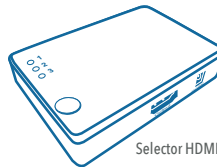
## CONTENIDO



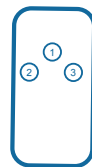
Cable USB a plug



Receptor de control remoto



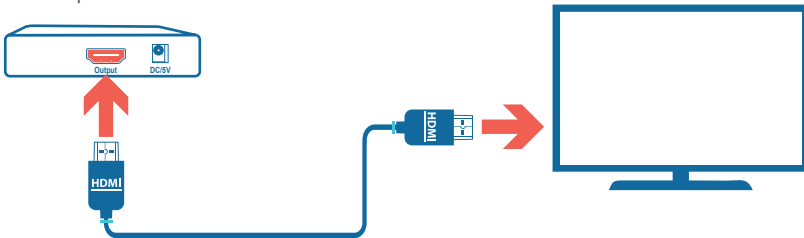
Selector HDMI



Control remoto

## MODO DE USO

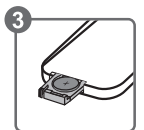
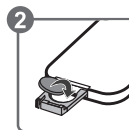
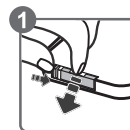
- 1** Conecta un extremo del cable HDMI a la salida (**Output**) del selector y el otro extremo a la entrada HDMI de una pantalla.



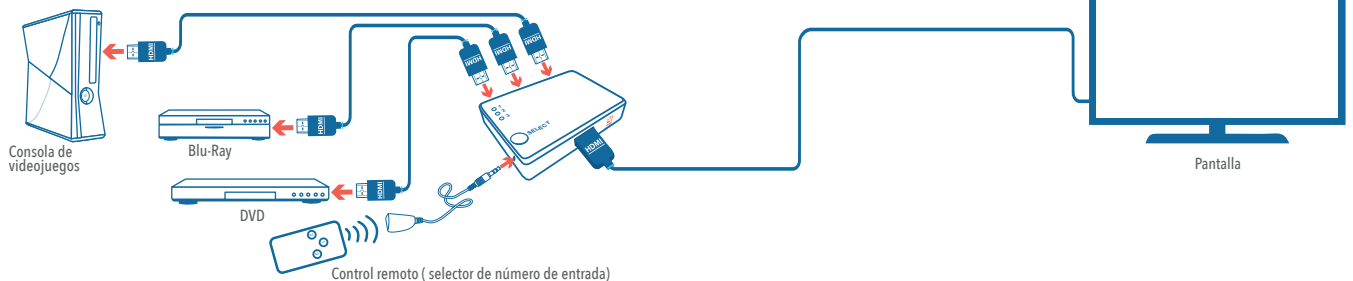
Inserta una batería tipo CR2025. Asegúrate de colocarla con la polaridad como se indica a continuación:



Al utilizar por primera vez el control remoto jala el plástico protector de la batería



- 2** Conecta dispositivos HDMI en las entradas **INPUT 1-INPUT 3** y el receptor para control remoto en la entrada **IR** del selector.



Control remoto (selector de número de entrada)

- 3** Conecta el cable plug en la entrada **DC/5V** del selector y del lado USB conecta un adaptador de corriente.



- 4** Enciende los dispositivos y la pantalla.

Si todos los dispositivos de entrada HDMI están encendidos, usa el selector o el control para cambiar a la entrada deseada. Si sólo uno de ellos está encendido, el selector cambiará a esa entrada automáticamente.

- 5** Para visualizar en la pantalla el dispositivo que desees...

**a) En el selector**

Presiona el botón **SELECT** hasta seleccionar uno de los dispositivos conectados.

**b) En el control remoto**

Apunta al receptor para control remoto. Presiona directamente el número de uno de los dispositivos conectados.

Encenderá el LED correspondiente a la entrada seleccionada

## ESPECIFICACIONES

Las especificaciones pueden cambiar sin previo aviso.

Alimentación: 5 V  $\overline{\text{---}}$  2 A  
Temperatura de operación: 0 a 70 °C  
Humedad relativa: < 85% no condensada

Control remoto  
Alimentación: 3 V  $\overline{\text{---}}$  (CR2025)

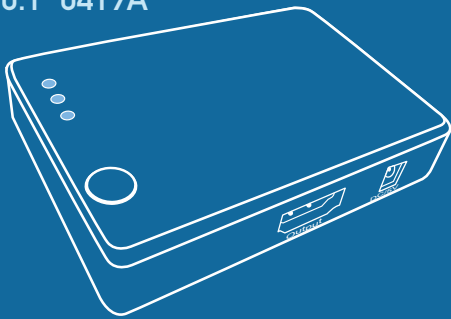
### IMPORTADO POR :

**ELECTRÓNICA STEREN S.A. DE C.V.** Biólogo Maximino Martínez No. 3408, San Salvador Xochimanca, Ciudad de México. 02870 RFC: EST850628-K51

**STEREN PRODUCTO EMPACADO S.A. DE C.V.** Autopista México-Querétaro. Km 26.5 Sin número, Nave Industrial 3-A, Col. Lomas de Boulevares, Tlalnepantla de Baz, Estado de México, C.P. 54020, RFC: SPE-941215-H43

En caso de que su producto presente alguna falla, acuda al centro de distribución más cercano a su domicilio y en caso de tener alguna duda o pregunta por favor llame a nuestro Centro de Atención a Clientes, en donde con gusto le atenderemos en todo lo relacionado con su producto Steren.

Centro de Atención a Clientes  
01 800 500 9000



# 3-INPUT 4K HDMI SELECTOR

## Instruction Manual

## 200-387

### IMPORTANT

Before using the product, carefully read this instruction manual to avoid any malfunction.

The information presented serves only as a reference; Due to updates there may be differences. Check our website [www.steren.com](http://www.steren.com) for the latest version of this manual.

### CAUTIONS

- This device is not intended for use by persons (including children) whose physical, sensory or mental abilities are different or reduced, or who lack experience or knowledge.
- Children should be supervised to make sure they do not use the device as a toy.
- Do not place heavy objects on the selector.
- Do not use or store the selector in places where there are leaks, humidity or splashes.
- Clean it with a soft, dry cloth.

### CONTENT



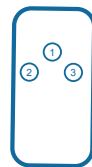
USB cable to plug



Receiver remote control



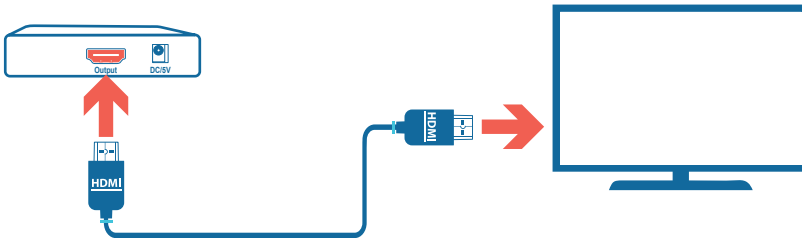
HDMI selector



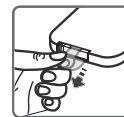
Remote control

### HOW TO USE

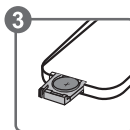
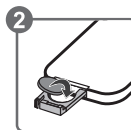
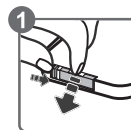
- 1** Connect of the HDMI cable to the output (Output) of the selector and the other end to the HDMI input of a screen.



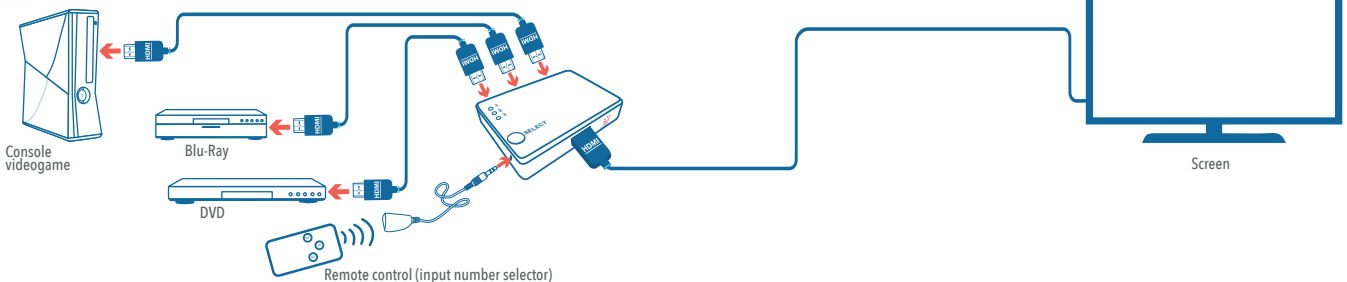
Insert a CR2025 type battery. Be sure to place it with the polarity as indicated below:



When using the remote control for the first time  
Pull the battery protector plastic



- 2** Connect HDMI devices to the **INPUT 1-INPUT 3** inputs and the receiver for remote control on the IR input of the selector.



- 3** Connect the plug cable to the DC / 5V input of the selector and from the USB side connect a power adapter.



- 4** Turn on the devices and the screen.

If all HDMI input devices are turned on, use the selector or control to switch to the desired input. If only one of them is on, the selector will switch to that input automatically.

- 5** To display the device you want on the screen ...

**a) In the selector**

Press the SELECT button until one of the connected devices is selected.

**b) On the remote control**

Point to the receiver for remote control. Press the number of one of the connected devices directly.

The LED corresponding to the selected input will light

### SPECIFICATIONS

The specifications may change without prior notice.

Input: 5 V  $\pm$  2 A  
Operating temperature: 0 to 70°C  
RH: <85% non condensing

Remote control  
Input: 3 V  $\pm$  (CR2025)

#### IMPORTED BY:

**ELECTRÓNICA STEREN S.A. DE C.V.** Biólogo Maximino Martínez No. 3408, San Salvador Xochimanca, Ciudad de México. 02870 RFC: EST850628-K51

**STEREN PRODUCTO EMPACADO S.A. DE C.V.** Autopista México-Querétaro. Km 26.5 Sin número, Nave Industrial 3-A, Col. Lomas de Boulevares, Tlalnepantla de Baz, Estado de México, C.P. 54020, RFC: SPE-941215-H43

In the event that your product has a fault, go to the distribution center closest to your home and if you have any questions or questions please call our Customer Service Center, where we will gladly assist you in everything related with your product Steren.

**Customer Care Center**  
01 800 500 9000