

# AUDÍFONOS BLUETOOTH SPORT

Manual de instrucciones



0619A

V0.1

## ADVERTENCIAS

Por favor, lee atentamente este instructivo para saber cómo utilizar adecuadamente el producto.

La información es presentada únicamente como referencia; debido a actualizaciones pueden existir diferencias. Consulta nuestra página [www.steren.com](http://www.steren.com) para obtener la versión más reciente de este manual.

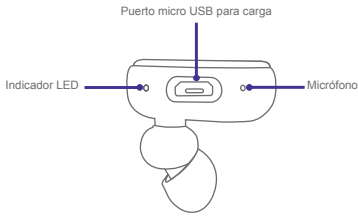
## PRECAUCIONES

- Antes de usar los audífonos, asegúrate de que el volumen de tu equipo esté moderado. Los sonidos con volumen alto pueden producir graves daños al oído.
- Evita utilizar los audífonos mientras realizas una actividad que requiera tu atención. Es peligroso incrementar demasiado el volumen, al no poder oír los sonidos del exterior.
- Antes de utilizarlos, carga al 100% la batería.
- No uses ni almacenes los audífonos en lugares donde existan goteras o salpicaduras.
- Limpialos con un paño suave y seco o con un cepillo de cerdas suaves.
- Este aparato no se destina para utilizarse por personas (incluyendo niños) cuyas capacidades físicas, sensoriales o mentales sean diferentes o estén reducidas, o carezcan de experiencia o conocimiento.
- Los niños deben supervisarse para asegurarse de que no empleen el aparato como juguete.

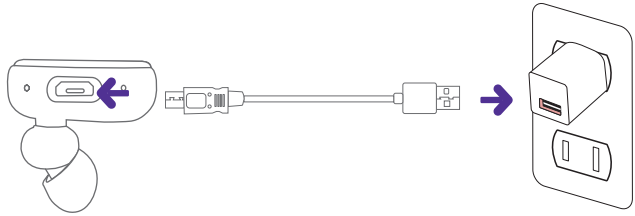
La operación de este equipo está sujeta a las siguientes dos condiciones: (1) es posible que este equipo o dispositivo no cause interferencia perjudicial y (2) este equipo o dispositivo debe aceptar cualquier interferencia, incluyendo la que pueda causar.

## CÓMO CARGAR LA BATERÍA

Antes de utilizar los audífonos por primera vez, carga la batería durante 4 horas continuas. Para las veces posteriores, el tiempo de carga estimado es de una hora y media.



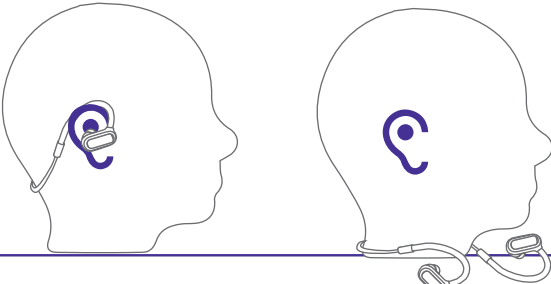
Durante el proceso de carga, el indicador LED permanecerá encendido en color ROJO; se apagará cuando la carga finalice.



Se recomienda usar un adaptador de corriente de 1 A máx (De venta por separado).

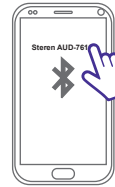
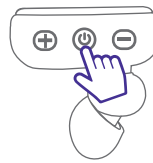
## CÓMO COLOCAR LOS AUDÍFONOS

Recuerda bajar el volumen, antes de empezar a utilizar el equipo.



## VINCULACIÓN BLUETOOTH

- 1 Mantén presionado el botón hasta que el indicador LED destelle en rojo y azul.
- 2 Activa el Bluetooth en tu smartphone. Busca el dispositivo **Steren AUD-7610** y selecciónalo para vincularlo.



Si la vinculación ha sido exitosa, el LED destellará lentamente

En caso de que sea requerida por tu dispositivo, ingresa la contraseña: **0000**

Cada vez que enciendas los audífonos, se conectarán automáticamente al último dispositivo vinculado.

## REPRODUCCIÓN DE MÚSICA\*



Presiona una vez  
Reproducir / Pausar

Mantén presionado  
Subir volumen

Mantén presionado  
Bajar volumen

Presiona una vez  
Pista siguiente

Presiona una vez  
Pista anterior

\*Estas funciones pueden variar dependiendo del modelo y la versión de sistema operativo de tu dispositivo móvil

## MANOS LIBRES\*



Presiona una vez  
Contestar / Colgar

Mantén presionado  
Rechazar una llamada entrante

Presiona dos veces  
Llamar al último número marcado

## ESPECIFICACIONES

Alimentación: 5 V  $\overline{\text{---}}$  500 mA (x USB)  
Batería: Ion-Litio de 3.7 V 95 mAh  
Frecuencia RF: 2.4 GHz

Audífono  
Respuesta en frecuencia: 20 – 20 000 Hz  
Unidad: 10 mm  
Impedancia: 16  $\Omega$   
Sensibilidad: 102  $\pm$  3 dB a 1 kHz  
Potencia máxima: 6 mW

Micrófono  
Sensibilidad:  $-42 \pm$  3 dB  
Frecuencia de respuesta: 20 Hz – 16 000 Hz  
Impedancia: 2,2 k $\Omega$

Las especificaciones pueden cambiar sin previo aviso

## PÓLIZA DE GARANTÍA

**STEREN** Producto: Audífonos Bluetooth sport  
Modelo: AUD-7610  
Marca: Steren

Esta póliza garantiza el producto por el término de un año en todos sus componentes y mano de obra y tres meses en su batería contra cualquier defecto de fabricación y funcionamiento, a partir de la fecha de entrega.

### CONDICIONES

- 1.- Para hacer efectiva la garantía, presente esta póliza o factura, o comprobante y el producto, en donde fue adquirido o en Electrónica Steren S.A. de C.V.
- 2.- Electrónica Steren S.A de C.V. se compromete a reparar el producto en caso de estar defectuoso sin ningún cargo al consumidor. Los gastos de transportación serán cubiertos por el proveedor.
- 3.- El tiempo de reparación en ningún caso será mayor a 30 días, contados a partir de la recepción del producto en cualquiera de los sitios donde pueda hacerse efectiva la garantía.
- 4.- El lugar donde puede adquirir partes, componentes, consumibles y accesorios, así como hacer válida esta garantía es en cualquiera de las direcciones mencionadas posteriormente.

### ESTA PÓLIZA NO SE HARÁ EFECTIVA EN LOS SIGUIENTES CASOS:

- 1.- Cuando el producto ha sido utilizado en condiciones distintas a las normales.
  - 2.- Cuando el producto no ha sido operado de acuerdo con el instructivo de uso.
  - 3.- Cuando el producto ha sido alterado o reparado por personal no autorizado por Electrónica Steren S.A. de C.V.
- El consumidor podrá solicitar que se haga efectiva la garantía ante la propia casa comercial donde adquirió el producto. Si la presente garantía se extraviara, el consumidor puede recurrir a su proveedor para que le expida otra póliza, previa presentación de la nota de compra o factura respectiva.

### DATOS DEL DISTRIBUIDOR

Nombre del Distribuidor \_\_\_\_\_  
Domicilio \_\_\_\_\_  
Fecha de entrega \_\_\_\_\_

ELÉCTRONICA STEREN S.A. DE C.V.  
Bulevar Maximino Martínez No. 3408 - San Salvador Xochimilca, Del. Azcapotzalco, Ciudad de México, 02970, RFC: EST199029-K91

STEREN PRODUCTO EMPACADO S.A. DE C.V.  
Autopista México-Querétaro, Km 26.5 Sin número, Nave Industrial 3-A, Col. Lomas de Boquerones, Tlalnepantla de Baz, Estado de México, C.P. 54020, RFC: SPE-941215-143

En caso de que tu producto presente alguna falla, acude al centro de distribución más cercano a tu domicilio y en caso de tener alguna duda o pregunta por favor llama a nuestro Centro de Atención a Clientes, en donde con gusto le atenderemos en todo lo relacionado con tu producto Steren.

Centro de Atención a Clientes  
01 800 500 9000

# SPORT BLUETOOTH EARPHONES

Instruction Manual



0619A

V0.1

## WARNINGS

Please read this instruction carefully to know how to properly use the product.

The information is presented only as a reference; Due to updates there may be differences. Check our website [www.steren.com](http://www.steren.com) for the most recent version of this manual.

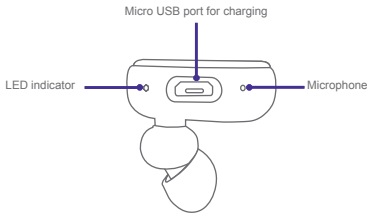
## CAUTIONS

- Before using the earphones, make sure the volume of your equipment is moderate. Sounds with high volume they can cause serious damage to the ear.
- Avoid using earphones while doing an activity that requires your attention. It is dangerous to increase too much volume, unable to hear the sounds from outside.
- Before using them, charge the battery 100%.
- Do not use or store the earphones in places where there are leaks or splashes.
- Wipe with a soft dry cloth or a soft bristle brush.
- This device is not intended for use by persons (including children) whose physical, sensory or are different or are reduced, or lack experience or knowledge.
- Children should be supervised to make sure they do not use the device as a toy.

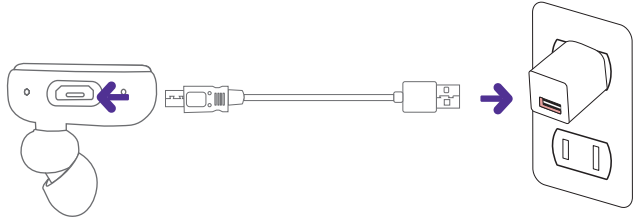
Operation of this equipment is subject to the following two conditions: (1) this device may not cause harmful interference, and (2) this device must accept any interference, including interference that may cause it.

## HOW TO CHARGE THE BATTERY

Before using the earphones for the first time, charge the battery for 4 continuous hours. For subsequent times, the estimated loading time is one and a half hours.



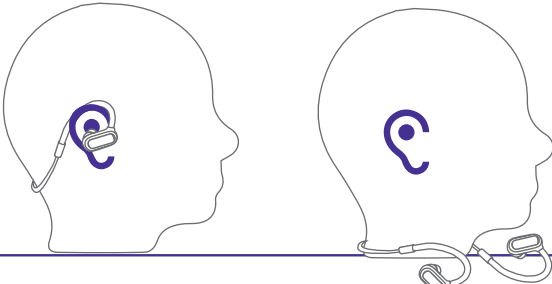
During the charging process, the LED indicator will remain lit in RED color; it will turn off when the charge ends.



It is recommended to use a 1 A max power adapter (For sale separately).

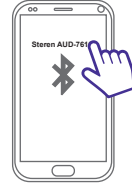
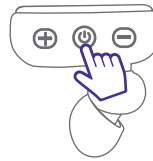
## HOW TO PLACE THE EARPHONES

Remember to turn down the volume, before you start using the equipment.



## BLUETOOTH PAIRING

- 1 Press and hold the button until the LED indicator flashes red and blue.
- 2 Activate Bluetooth on your smartphone. Find the **Steren AUD-7610** device and select it to pair it.

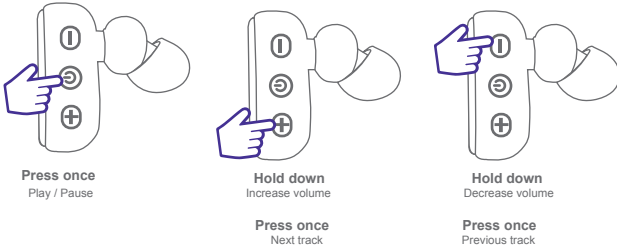


If the pairing has been successful, the LED will flash slowly

In case it is required by your device, enter the password: **0000**

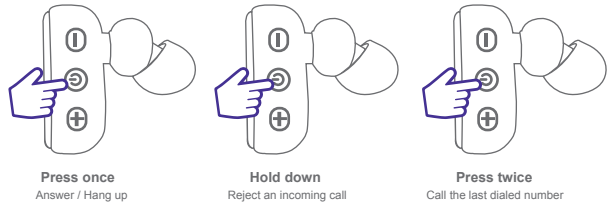
Each time you turn on the earphones, they will automatically connect to the last linked device.

## MUSIC REPRODUCTION\*



\*These functions may vary depending on the model and operating system version of your mobile device

## FREE HANDS\*



## WARRANTY POLICY



Product: SPORT BLUETOOTH EARPHONES  
Model: AUD-7610  
Brand: Steren

This Steren product is warranted under normal usage against defects in workmanship and materials to the original purchaser for one year and three months in her battery from the date of purchase.

### CONDITIONS

1. This warranty card with all the required information, invoice or purchase ticket, product box or package, and product, must be presented when warranty service is required.
2. If the product is in the warranty time, the company will repair it free of charge. The supplier will pay for transportation charges.
3. The repairing time will not exceed 30 natural days, from the day the claim was received.
4. Steren sell parts, components, consumables and accessories to customer, as well as warranty service, at any of the addresses mentioned later.

### THIS WARRANTY IS VOID IN THE NEXT CASES:

- a) If the product has been damaged by an accident, acts of God, mishandling, leaky batteries, failure to follow enclosed instructions, improper repair by unauthorized personnel, improper safe keeping, among others.
  - b) The consumer can also claim the warranty service in the purchase establishment.
- a) If you lose the warranty card, we can reissue it, if you show the invoice or purchase ticket.

### RETAILER INFORMATION

Name of the retailer \_\_\_\_\_  
Address \_\_\_\_\_  
Serial number \_\_\_\_\_  
Product \_\_\_\_\_

ELECTRÓNICA STEREN S.A. DE C.V.  
Bilogo Maximino Martínez No. 3408 - San Salvador Xochimilco, Del. Azcapotzalco, Ciudad de México, 02870, RFC: EST850628-K51  
STEREN PRODUCTO EMPACADO S.A. DE C.V.  
Autopista México-Querétaro, Km 28.5 Sin número, Nave Industrial 3-A, Col. Lomas de Boquerones, Tlalnequiltla de Baz, Estado de México, C.P. 54020, RFC: SPE-941215-H43

In case your product fails or have questions, please contact your nearest dealer.  
If you are in Mexico, please call to our **Call Center. 01 800 500 9000**

## SPECIFICATIONS

Input: 5 V ~ 500 mA (x USB)  
Battery: Li-Ion 3.7 V ~ 95 mAh  
RF frequency: 2.4 GHz  
Earphone  
Frequency response: 20 – 20 000 Hz  
Driver unit: 10 mm  
Impedance: 16 Ω  
Sensitivity: 102 ±3 dB @ 1 kHz  
Maximum power output: 6 mW  
Microphone  
Sensitivity: -42 ±3 dB  
Frequency response: 20 Hz – 16 000 Hz  
Impedance: 2.2 kΩ

Specifications may change without prior notice