

IMPORTANTE

Por favor, lee atentamente este instructivo para saber cómo utilizar adecuadamente el producto.

La información es presentada únicamente como referencia; debido a actualizaciones pueden existir diferencias. Consulta nuestra página www.stereon.com para obtener la versión más reciente de este manual.

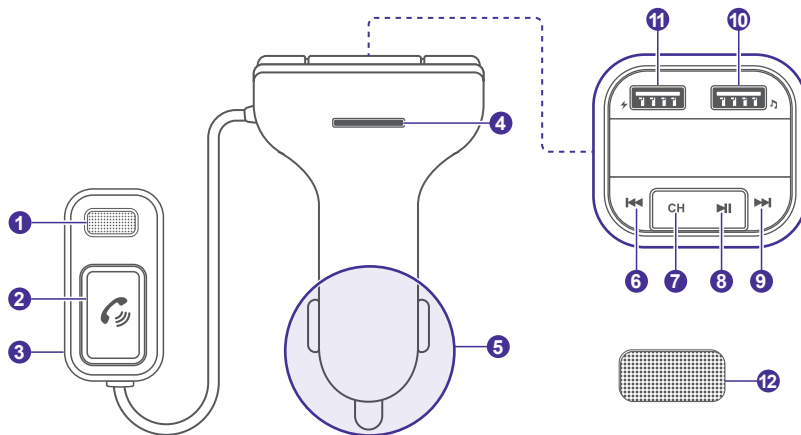
PRECAUCIONES ⚠

- Este aparato no se destina para utilizarse por personas (incluyendo niños) cuyas capacidades físicas, sensoriales o mentales sean diferentes o estén reducidas, o carezcan de experiencia o conocimiento.
- Los niños deben supervisarse para asegurarse de que no empleen el aparato como juguete.
- Antes de usar el equipo, asegúrate de que el volumen de tu autoestéreo esté moderado. Los sonidos con volumen alto pueden producir graves daños al oído.
- Evita subir demasiado el volumen de tu autoestéreo para evitar distracciones al manejar.
- No uses ni almacenes este equipo en lugares donde existan goteras o salpicaduras.
- Límpialo, con un paño suave y seco.

La operación de este equipo está sujeta a las siguientes dos condiciones: (1) es posible que este equipo o dispositivo no cause interferencia perjudicial y (2) este equipo o dispositivo debe aceptar cualquier interferencia, incluyendo la que pueda causar su operación no deseada.

CONTENIDO Y DESCRIPCIÓN

1. Micrófono para cancelación de ruido
2. Botón multifunción
3. Módulo alámbrico
4. Ranura microSD
5. Conector para toma de encendedor
6. Pista / frecuencia anterior / volumen -
7. Ajuste de frecuencia emisora
8. Reproducir / pausar / cambio de modo de reproducción
9. Pista / frecuencia siguiente / volumen +
10. Puerto USB (para memoria USB o carga de dispositivos)
11. Puerto USB (para carga de dispositivos)
12. Velcro



CONEXIÓN

- 1 Conecta el transmisor en la toma del encendedor de tu automóvil. *En algunos modelos de auto se requiere girar la llave a la primera posición, para energizar esta toma.*
- 2 Coloca el velcro en un lugar accesible (como el tablero). Después, adhiere el módulo alámbrico.
- 3 Enciende el estéreo de tu auto, y sintoniza la frecuencia FM mostrada en el display del transmisor. *La frecuencia inicial es 87.5*

AJUSTE DE LA ESTACIÓN EMISORA

- 1 Presiona el botón CH. *La frecuencia comenzará a destellar.*
- 2 Con los botones ►► o ◀◀ cambia la frecuencia, y presiona CH para guardarla.
- 3 Ajusta el estéreo de tu auto a la nueva estación.

VINCULACIÓN BLUETOOTH

- 1 Verifica que en la pantalla del transmisor se muestren las letras **bt**; esto indica que el modo Bluetooth está activado. Si no se muestran las letras **bt**, mantén presionado el botón ►◄
- 2 En tu smartphone busca y selecciona el dispositivo **Stereon FMT-869**.

En caso de que sea requerida por tu dispositivo, ingresa la contraseña **0000**

Cada vez que enciendas el transmisor, se conectará automáticamente al último dispositivo vinculado que esté cerca.

MANOS LIBRES

El transmisor debe estar vinculado por Bluetooth a un smartphone.

Botón multifunción ☞

Acción	Función
Presiona 1 vez	Contesta una llamada entrante
Presiona 1 vez	Cuelga una llamada
Presiona 2 veces	Llama al último número marcado (en modo de reposo)
Mantén presionado	Desvía una llamada entrante

La disponibilidad de estas funciones puede cambiar dependiendo del sistema operativo y la versión de tu smartphone.

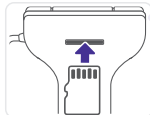
REPRODUCTOR MP3

- 1 Inserta una memoria USB¹ en el puerto marcado con o una microSD¹ en la ranura correspondiente.

La reproducción comenzará automáticamente.

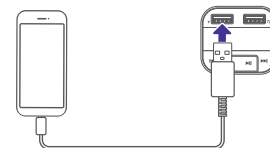
¹De venta por separado
- 2 Controla la reproducción con los botones ►◄ (reproducir/pausar), ►► (siguiente) y ◀◀ (anterior). Aumenta el volumen manteniendo presionado el botón ►► o disminuye el volumen manteniendo presionado el botón ◀◀
- 3 Oprime el botón multifunción ☞ del módulo alámbrico, para reproducir o pausar la música.

Para cambiar entre reproducción Bluetooth / USB / microSD mantén presionado el botón ►◄



RECARGA DE DISPOSITIVOS MÓVILES

conecta tu dispositivo en el puerto marcado con el símbolo para recargar su batería.



ESPECIFICACIONES

Alimentación: 12- 24 V
 Salida USB: 5 V 2,1 A
 Rango de frecuencia de transmisión: 87.5 a 108 MHz
 Temperatura de operación: 0 °C a 50 °C
 Respuesta en frecuencia: 20 Hz a 15 kHz

Las especificaciones pueden cambiar sin previo aviso.

PÓLIZA DE GARANTÍA

Producto: Manos libres Bluetooth y transmisor de audio FM
 Modelo: FMT-869
 Marca: Stereon

Esta póliza garantiza el producto por el término de un año en todos sus componentes y mano de obra, contra cualquier defecto de fabricación y funcionamiento, a partir de la fecha de entrega.

CONDICIONES

- 1- Para hacer efectiva la garantía, debe presentarse esta póliza, factura o comprobante de compra y el producto, en el lugar donde fue adquirido o en Electrónica Stereon S.A. de C.V.
- 2- Electrónica Stereon S.A. de C.V. se compromete a reparar el producto en caso de estar defectuoso, sin ningún cargo al consumidor. Los gastos de transportación serán cubiertos por el proveedor.
- 3- El tiempo de reparación en ningún caso será mayor a 30 días, contados a partir de la recepción del producto en cualquiera de los sitios donde pueda hacerse efectiva la garantía.
- 4- El lugar donde se pueden adquirir partes, componentes, consumibles y accesorios, así como hacer válida esta garantía es en cualquiera de las direcciones mencionadas posteriormente.

ESTA PÓLIZA NO SE HARÁ EFECTIVA EN LOS SIGUIENTES CASOS:

- 1- Cuando el producto ha sido utilizado en condiciones distintas a las normales.
- 2- Cuando el producto no ha sido operado de acuerdo con el instructivo de uso.
- 3- Cuando el producto ha sido alterado o reparado por personal no autorizado por Electrónica Stereon S.A. de C.V.

El consumidor podrá solicitar que se haga efectiva la garantía ante la propia casa comercial donde adquirió el producto. Si la presente garantía se extraviara, el consumidor puede recurrir a su proveedor para que le expida otra póliza, previa presentación de la nota de compra o factura respectiva.

DATOS DEL DISTRIBUIDOR

Nombre del Distribuidor _____
 Domicilio _____
 Fecha de entrega _____



ELECTRÓNICA STERON S.A. DE C.V.
 Biólogo Maximino Martínez, núm. 3408, col. San Salvador Xochimanca, Azcapotzalco, Ciudad de México, C.P. 02870, RFC: EST850628-K51

STERON PRODUCTO EMPACADO S.A. DE C.V.
 Autopista México-Querétaro, Km 26.5, sin número, Nave Industrial 3-A, col. Lomas de Boquevares, Tlalnepan de Baz, Estado de México, C.P. 54020, RFC: SPE-941215-H43

En caso de que tu producto presente alguna falla, o si tienes alguna duda o pregunta, por favor, llama a nuestro Centro de Atención a Clientes, en donde con gusto te atenderemos en todo lo relacionado con tu producto Stereon.

Centro de Atención a Clientes
 (55) 15 16 60 00