

## IMPORTANTE

Por favor, lee atentamente este instructivo para saber cómo utilizar adecuadamente el producto.

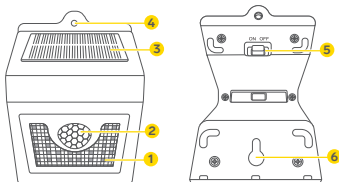
La información es presentada únicamente como referencia; debido a actualizaciones pueden existir diferencias. Consulta nuestra página [www.stereon.com](http://www.stereon.com) para obtener la versión más reciente de este manual.

## PRECAUCIONES ⚠

- No expongas el producto a temperaturas altas.
- Utiliza un paño suave y seco para limpiar el equipo.
- Este aparato no se destina para utilizarse por personas (incluyendo niños) cuyas capacidades físicas, sensoriales o mentales sean diferentes o estén reducidas, o carezcan de experiencia o conocimiento.
- Los niños deben supervisarse para asegurarse de que no empleen el aparato como juguete.
- El tiempo estimado para que la batería quede completamente cargada es de 3 a 5 días.

## CONTENIDO Y PARTES

1. LED ultrabrillantes
2. Sensor de movimiento
3. Celda solar
4. Orificio superior de sujeción
5. Interruptor de encendido / apagado
6. Orificio inferior de sujeción



## INSTALACIÓN

1. Selecciona el lugar para instalar la lámpara. **Debe ser un sitio donde pueda recibir adecuadamente la luz solar.**
2. Haz una marca a una altura de entre 2 y 4 m del suelo.



### IMPORTANTE !

La lámpara debe quedar instalada como se muestra en la imagen.

3. Comenzarás colocando primero el **orificio inferior de sujeción**. Realiza una perforación con una broca de ¼" (no incluida).
4. Introduce un taquete en el orificio.
5. Inserta el tornillo en el taquete. Asegúrate de que el tornillo sobresalga de la superficie.
6. Introduce el **orificio inferior de sujeción** en la cabeza del tornillo.
7. Pega perfectamente la lámpara en la pared y bájala hasta el tope.
8. Realiza una marca a través del **orificio superior de sujeción**.
9. Retira la lámpara.
10. Realiza un orificio con una broca de ¼" en la marca que acabas de hacer.
11. Introduce un taquete.
12. Coloca el **interruptor de encendido / apagado** en la posición ON.
13. Introduce el **orificio inferior de sujeción** en la cabeza del primer tornillo que colocaste.
14. Pega perfectamente la lámpara en la pared y bájala hasta el tope.
15. Haz coincidir el **orificio superior de sujeción** con el segundo taquete que colocaste.
16. Coloca un tornillo en el orificio de sujeción superior.

## FUNCIONAMIENTO

Durante el día la lámpara permanece apagada mientras recarga su batería interna y, durante la noche, permanece encendida en intensidad baja, y cambia a intensidad alta en cuanto detecta movimiento.

## ESPECIFICACIONES

Batería: 3,7 V --- 2 200 mAh

Luminosidad: 180 lm

Protección: IP65 protección contra (polvo y lluvia moderada)

Tiempo de trabajo: Hasta 10 h

Intervalo de tiempo: 15 +/- 5 s

Panel solar: 0,8 W (monocristal)

Las especificaciones pueden cambiar sin previo aviso.

## IMPORTADO POR

### ELECTRÓNICA STEREN S.A. DE C.V.

Biólogo Maximino Martínez, núm. 3408, col. San Salvador Xochimanca, Azcapotzalco, Ciudad de México, C.P. 02870, RFC: EST850628-K51

### STEREN PRODUCTO EMPACADO S.A. DE C.V.

Autopista México-Querétaro, Km 26.5, sin número, Nave Industrial 3-A, col. Lomas de Boulevares, Tlalnepantla de Baz, Estado de México, C.P. 54020, RFC: SPE-941215-H43

En caso de que tu producto presente alguna falla, o si tienes alguna duda o pregunta, por favor, llama a nuestro Centro de Atención a Clientes, en donde con gusto te atenderemos en todo lo relacionado con tu producto Stereon.

**Centro de Atención a Clientes**  
(55) 15 16 60 00