



PRIMUS



PRIMUS

GLADIUS8200T | CONFIGURACIÓN

### C. Cómo grabar un Macro

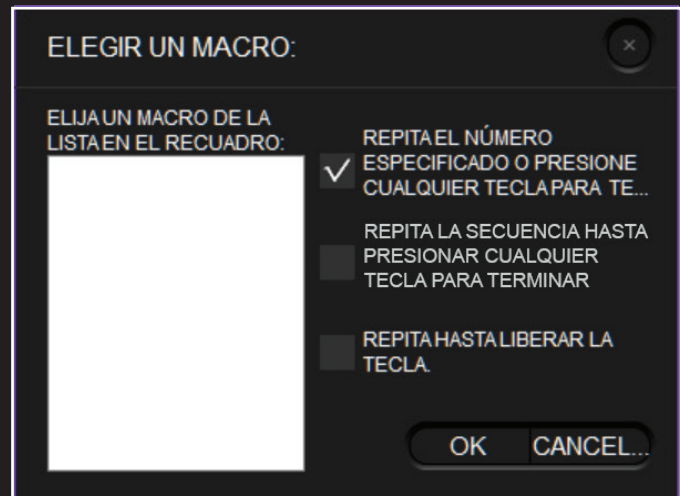
1. En la sección para la gestión de macros, haga clic en **Nuevo** y escoja un nombre para identificar el nuevo macro.
2. Haga clic en **Iniciar registro**. Es posible seleccionar la repetición de la secuencia y también el intervalo de retardo en la pulsación de las teclas.
3. Cuando termine, pulse **Detener registro** seguido de **Aplicar**.

4. La asignación de macros se puede realizar en los botones del 1 al 4, más el 7 y 8 del mouse.

**Nota:** La acción predeterminada del clic izquierdo se puede modificar una vez que esa función haya sido asignada a otro botón del mouse.

5. Tras haber creado un macro, abra la configuración de funciones para los botones del mouse. En el menú desplegable, seleccione **Macro** y a continuación, el perfil del macro que acaba de registrar.
6. Cuando la ventana siguiente aparezca en la pantalla, despliegue la lista para escoger el macro así como la opción deseada para finalizar dicho macro. Pulse **OK** al final.

C.



1

## Diagrama del producto

1. Cable trenzado
2. Rueda de desplazamiento con recubrimiento de goma, especial para videojuegos
3. Microinterruptores Omron
4. Teclas laterales
5. Interruptor de DPI
6. Costados con superficie antideslizante
7. Retroiluminación RGB en el logo y en la palma de la mano
8. Sensor óptico de alta precisión
9. Placas metálicas de baja fricción
10. Enchufe USB moldeado



## Seis botones ubicados en puntos estratégicos

### Asignación predeterminada de funciones para los botones

1. **Clic izquierdo**
2. **Clic derecho**
3. **Clic de la rueda**  
Desplazar hacia arriba  
Desplazar hacia abajo
4. **Ciclo de DPI:**  
Resolución DPI #1 = 1000  
Resolución DPI #2 = 1500  
Resolución DPI #3 = 2500  
Resolución DPI #4 = 3000  
Resolución DPI #5 = 5500  
Resolución DPI #6 = 8200
5. **Avanzar**
6. **Retroceder**



## Configuración inicial

Requisitos del sistema:

Windows XP / 7 / 8 / 8.1 / 10

1. Encienda el computador.

2. Visite

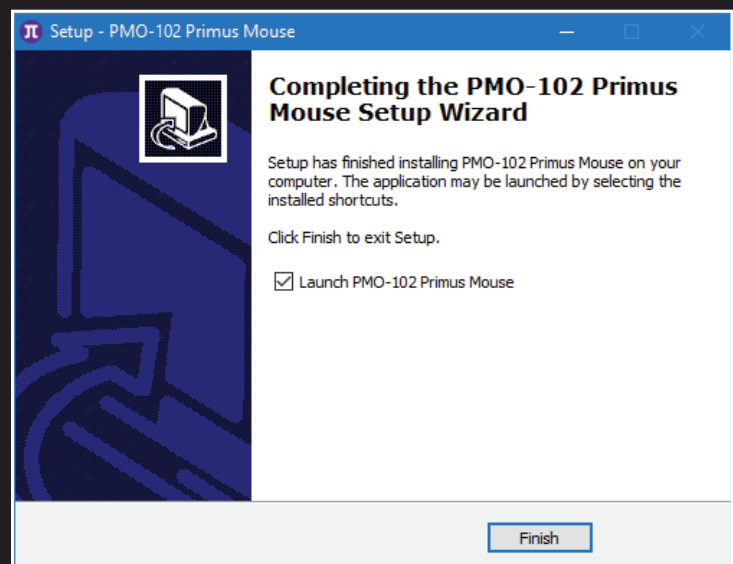
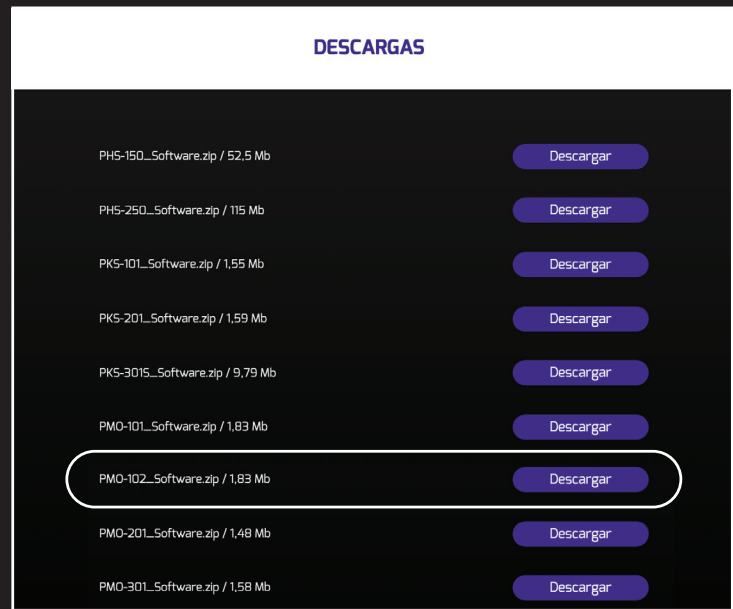
<https://www.primusgaming.com/software/>  
para descargar el software del mouse para videojuegos.

3. Ejecute el programa de instalación conforme a las instrucciones que se indican en la pantalla.

4. Una vez finalizada la instalación del software, aparece desplegada una pantalla para notificarle al usuario que reinicie el computador con el fin de hacer efectivos los cambios.

5. Conecte el mouse en el puerto USB una vez que el sistema se haya reiniciado por completo.

6. Visite periódicamente nuestra página web con el fin de verificar si existen actualizaciones del software disponibles.



### 3. Herramienta de configuración

El software para videojuegos le permite configurar el mouse a través de una sola aplicación muy fácil de usar.

#### A. Configuración básica

1. Configuración de funciones de los botones: 8 comandos con acciones seleccionables
2. Configuración de la velocidad de respuesta
3. Efectos de iluminación
4. Parámetros del DPI
5. Perfiles de videojuegos: 5 configuraciones disponibles
6. Paleta de colores
7. Botones de confirmación

#### B. Configuración avanzada

1. Parámetros de velocidad para el clic, desplazamiento y movimiento del mouse
2. Sección para la gestión de macros
3. Perfiles de videojuegos
- 3.1 Dos modos adicionales (A-B) en cada perfil

##### Cómo configurar los modos adicionales:

- Modo A: asigne la función de **Desplazamiento** (Mayúsculas) a cualquier botón del mouse. Tras seleccionar el botón del mouse, escoja la opción de **Desplazamiento** (Mayúsculas) de la lista del menú desplegable. Haga clic en aplicar para guardar.
- Modo B: asigne la función de cualquier tecla a uno de los botones del mouse según sea necesario. Tras seleccionar el botón del mouse, escoja la función deseada de la lista del menú desplegable. Haga clic en **Aplicar** para guardar. A contar de ahora, los botones del mouse tendrán dos funciones diferentes para los modos A y B.

##### Cómo usar los modos adicionales:

- Mantenga presionado el botón al cual le asignó la función de **Desplazamiento** (Mayúsculas) y el botón del mouse que configuró anteriormente para el modo B.
  - Debe realizar el mismo proceso para cada botón que haya configurado con una doble función.
  - Cuando desee reactivar la función predeterminada, presione el botón **Restablecer** con el fin restituir el mouse a sus valores originales de fabricación.
4. Botones de confirmación

