

Manual de instrucciones

RCA



RC-4R / RC-4W / RC-4B / RC-4M / RC-4P

Mini Refrigerador ELÉCTRICO

Por favor, lea el manual de instrucciones cuidadosamente antes de usar. Guárdelo en un lugar seguro para futuras consultas. La imagen en el manual de instrucciones puede no coincidir con el producto, es sólo para referencia.



Este producto es comercializado por
M.T. de México S. de R.L. de C.V.

RCA, el logotipo de RCA, el logotipo de dos perros (Nipper y Chipper) son marcas registradas o marcas comerciales de RCA Trademark Management y son utilizadas bajo licencia por M.T. de México S. de R.L. de C.V. Cualquier otro producto, servicio, empresa, logotipo, nombre comercial o de producto que se menciona en este documento no está respaldado ni patrocinado por RCA Trademark Management o sus afiliados.

Gracias por elegir el Mini Refrigerador RCA.

Este aparato no se destina para utilizarse por personas cuyas capacidades físicas, sensoriales o mentales sean diferentes, estén reducidas, o carezcan de experiencia o conocimiento, a menos que dichas personas reciban supervisión o capacitación para el funcionamiento del aparato por una persona responsable de su seguridad.

Los niños deben supervisarse para asegurar que ellos no empleen los aparatos como juguete.

Si el cable de alimentación está dañado, este debe sustituirse por el fabricante, por su agente de servicio autorizado o por personal calificado con el fin de evitar un accidente.

ESPECIFICACIONES ELÉCTRICAS

CONEXIÓN DE CASA:

110/120 V 50/60 Hz FRÍO 45 W / CALIENTE 38 W

CONEXIÓN DE AUTO:

12 Vcc 2,5 A

ADVERTENCIA FUNCIONAMIENTO

El funcionamiento del aparato puede variar debido al voltaje que exista en el área donde use este aparato.

MEDIDAS DE SEGURIDAD IMPORTANTES

Cuando se utilizan aparatos eléctricos, las precauciones de seguridad deben seguirse.

Lea todas las instrucciones.

Para reducir el riesgo de incendio, descarga eléctrica o lesiones al usar su mini refrigerador, siga las instrucciones básicas.

- Asegúrese que el voltaje en su salida es el mismo que el voltaje indicado en la etiqueta de marcado.
- Nunca limpie las piezas del mini refrigerador con líquidos inflamables. Los vapores pueden crear un riesgo de incendio o explosión.
- La limpieza y mantenimiento no debe ser hecha por un niño.
- No toque las superficies calientes. Use la manija transportadora.

Si usted no usa el mini refrigerador durante un largo período de tiempo, desconecte la alimentación, limpie las piezas en el interior, procurando que no quede nada de humedad en el área de enfriamiento y guarde en un lugar seco.

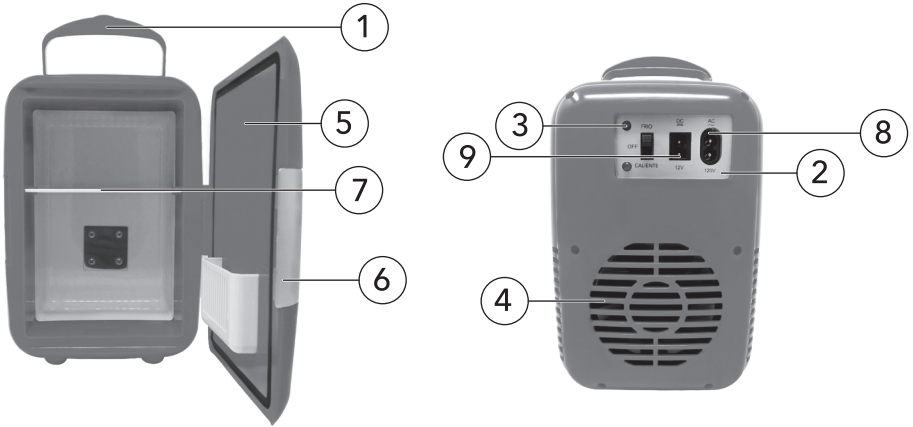
- No lo coloque sobre o cerca de una hornilla de gas o eléctrica o un horno caliente. Utilizar en una superficie plana y resistente al calor.
- No permita que el cable del aparato cuelgue sobre el borde de una mesa, toque superficies calientes o sea sumergido en algún líquido.
- No haga funcionar el aparato si está dañado o si funciona mal de alguna manera. Para evitar el riesgo de una descarga eléctrica, nunca intente reparar el aparato usted mismo. Llévelo a una estación de servicio autorizada para su reparación.
- No lo utilice al aire libre o con fines comerciales.
- Desconecte la unidad cuando termine de usar sujetándolo del enchufe y no del cable de alimentación.
- Antes de insertar o quitar de un enchufe, apague siempre el aparato.
- Desconecte el cable de alimentación y retire el enchufe cuando el aparato no esté en uso y antes de limpiarlo.

- No utilice el aparato con un cable de extensión a menos que este soporte las especificaciones eléctricas del aparato, con el fin de evitar daños, accidentes o lesiones.

Al utilizar este aparato, proporcionar ventilación adecuada por encima y en todos los lados para que circule el aire. No permita que este aparato toque cortinas, revestimientos de paredes, ropa, paños de cocina u otros materiales inflamables durante su uso.

DESCRIPCIÓN DE PARTES

1. Manija transportadora.
2. Panel de funciones.
3. Luces indicadoras.
4. Ventilador.
5. Puerta.
6. Manija de puerta.
7. Rejilla de división.
8. Cable de alimentación **Vca** (conexión de casa).
9. Cable de alimentación **cc** (conexión de auto).



ANTES DE USAR POR PRIMERA VEZ EL APARATO

1. Retire todo el embalaje del aparato.
2. Limpie las superficies con un paño húmedo.
3. Libere el cable de alimentación por completo.
4. Asegúrese de que el voltaje sea correcto de acuerdo con la etiqueta del enchufe o el apartado de especificaciones eléctricas.
5. Coloque el aparato en una superficie firme y nivelada, conéctelo correctamente a la fuente de alimentación.

INSTRUCCIONES DE INSTALACIÓN

Su mini refrigerador se puede utilizar tanto en una fuente de alimentación Vca (toma de corriente de casa), o una fuente de alimentación cc (automóvil).

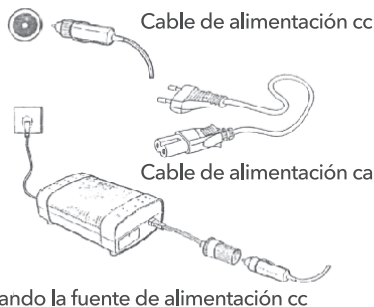
1. Cuando utilice con corriente Vca corriente alterna (tomacorriente 110 -120 Vca), utilice el cable con entrada de 8. Conecte en la parte trasera del mini refrigerador. Encontrará una leyenda que dice (AC | 120 V). La entrada del cable debe coincidir y entrar sin ningún problema. Conecte el enchufe a un tomacorriente. No fuerce el cable con el equipo al instalarlo.
2. Cuando se utilice con corriente CC corriente directa, (en un automóvil 12 Vcc) utilice el cable con entrada cuadrada. La entrada del cable debe embonar y entrar sin ningún problema. Conecte el adaptador en el encendedor de cigarrillos del automóvil.
3. Asegúrese de que el voltaje en su salida es el mismo que el voltaje indicado en la etiqueta de marcado o en el apartado de especificaciones eléctricas.

INSTRUCCIONES DE USO

1. Su mini refrigerador puede enfriar o calentar.
2. Modo de enfriamiento. Deslice el interruptor hacia arriba, se encenderá la luz verde indicando que ha comenzado a enfriar el mini refrigerador, quedando en la posición "FRIO".
3. Para cambiar de enfriamiento a calentamiento tiene que deslizar el interruptor hacia abajo,

quedando en la posición "CALIENTE" y se encenderá la luz indicadora roja.

4. Opción Off. Apagará el mini refrigerador.



ADVERTENCIA

Este producto no es adecuado para el almacenamiento de medicamentos u otros artículos que deben mantenerse a una temperatura constante.

Este Refrigerador enfría entre los 10° y 15° C por debajo de la temperatura ambiente.
Calienta entre 40° a 50° C

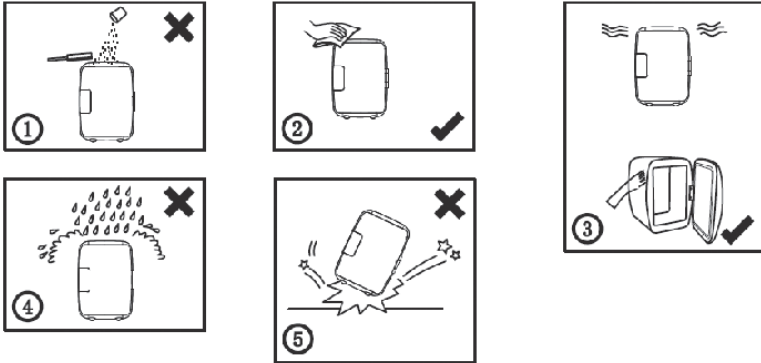
VENTILACIÓN

- Debe estar muy bien ventilado para que el calor pueda circular libremente.
- Mantener descubiertas las aberturas de ventilación del aparato. De lo contrario, no es posible que el equipo funcione correctamente.
- Debe proteger su mini refrigerador de la luz solar directa, nunca interfiera con la corriente de aire y utilice en lugares bien ventilados.
- No bloquee la salida de aire de la parte trasera. Si se utiliza en el automóvil, le recomendamos que lo utilice en el compartimiento de equipaje o en el asiento trasero. También se recomienda utilizarlo en el asiento al lado del conductor.

LIMPIEZA Y MANTENIMIENTO

1. Cuando limpie el mini refrigerador, por favor, evite usar un cepillo de limpieza o solventes.
2. Limpie su mini refrigerador con un tapo o paño húmedo cuando no esté en uso, recuerde desconectar siempre el aparato de la toma eléctrica.
3. También es importante que esté bien ventilado para evitar cualquier problema de funcionamiento cuando el mini refrigerador este en uso.
4. Su mini refrigerador puede usarse para acampar (entrada ca o cc) pero no la use bajo la lluvia. Solo en lugares secos, donde no exista exceso de humedad.

5. Evite caídas y golpes a su mini refrigerador.



SOLUCIÓN DE PROBLEMAS

Problema 1 (Automóvil):

No funciona el mini refrigerador en su auto.

Solución: Es posible que el encendedor de su vehículo no esté recibiendo corriente de la batería. En la mayoría de los vehículos, para que funcione el encendedor tiene que estar el switch de arranque en la posición de encendido para que el encendedor de cigarrillos funcione.

Montaje en el encendedor de cigarrillos.

Respuesta: Si el encendedor de cigarrillos se utiliza con frecuencia puede quedar obstruido con tabaco. Esto produce un mal contacto eléctrico.

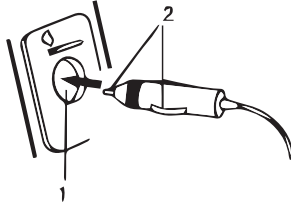
Solución: Límpielo usando un cepillo hasta que la superficie de contacto quede limpia. Si el enchufe de su mini refrigerador se calienta demasiado en el encendedor de cigarrillos, entonces se debe limpiar o el enchufe no se ha montado correctamente.

Solución: Límpielo usando un cepillo hasta que la superficie de contacto quede limpia. Si el enchufe de su mini refrigerador se calienta mucho en el encendedor de cigarrillos, entonces se debe limpiar o el enchufe no se ha montado correctamente.

Posición incorrecta

Respuesta: El mini refrigerador tal vez no está conectado a la fuente de alimentación acorde (auto o casa).

Solución: Asegúrese de que este en la posición correcta ca corriente alterna, cuando la fuente de alimentación es de 120 Vca, cc corriente directa cuando la fuente de alimentación es de 12 V cc



Fusible del vehículo

Se instala un fusible (normalmente de 6 Amperes) para el encendedor de su vehículo.

Respuesta: Compruebe que no esté dañado.

Problema 2 (Hogar):

No enfría ni calienta cuando esta enchufado.

Respuesta 1: El tomacorriente no cuenta con salida de electricidad.

Solución: Consultar con un técnico electricista que el enchufe cuente con una buena instalación.

Respuesta 2: Su mini refrigerador no enfría o calienta. Es probable que la unidad este defectuosa.

Solución: La reparación sólo debe ser realizada por una persona especializada, por favor diríjase únicamente a un centro de servicio autorizado.

Funciona de manera intermitente.

Respuesta 1: El tomacorriente no cuenta con una mala instalación lo cual provoca un falso en la clavija y la electricidad no pasa de manera correcta.

Solución: Consultar con un técnico electricista que el enchufe cuente con una buena instalación.

Respuesta 2: Su mini refrigerador no enfría o calienta. Es probable que la unidad este defectuosa.

Solución: La reparación sólo debe ser realizada por una persona especializada, por favor diríjase únicamente a un centro de servicio autorizado.

ALMACENAJE

1. Desenchufe el aparato y déjelo enfriar.
2. Asegúrese de que todas las partes estén limpias y secas.
3. Guarde el aparato en un lugar seco y seguro.
4. Colóquelo fuera del alcance de los niños.

PRECAUCIÓN

Con el fin de evitar un accidente o causar algún daño al interruptor térmico, este aparato no debe ser conectado a través de un dispositivo de conmutación externo, como un temporizador o un circuito que regularmente encienda y apague la unidad.

ADVERTENCIA

Para evitar el sobrecalentamiento, no cubra el aparato.

Este aparato se destina para utilizarse únicamente en aplicaciones domésticas.

No utilice este aparato en el entorno inmediato de un baño, una ducha o una piscina.

Eliminación de sus aparatos.



Significado del cubo de basura con ruedas, tachado:

No tire los aparatos eléctricos como residuos urbanos no seleccionados, utilice las instalaciones de recepción selectiva de residuos.

Póngase en contacto con su gobierno local para obtener información sobre los sistemas reciclaje que existan.

Si los aparatos eléctricos son desechados en vertederos o basureros, las sustancias peligrosas pueden filtrarse en las aguas subterráneas y entrar en la cadena alimentaria, dañando su salud y bienestar.

PÓLIZA DE GARANTÍA

Importador: M.T. de México, S. de R.L. de C.V.
Cerro de las Campanas No. 3- 317, Col. San Andrés Atenco, Tlalnepantla de Baz,
Estado de México, México, C.P. 54040. Tel.: (55) 4170-7979

M.T. de México, S. de R.L. de C.V. garantiza este producto por 1 año a partir de la fecha de compra en todas y cada una de sus partes y componentes contra cualquier defecto de los materiales y/o mano de obra empleados en su fabricación, sin costo para el consumidor.

M.T. de México, S. de R.L. de C.V. cubrirá los gastos de transportación del producto para lograr el cumplimiento de la garantía dentro de su red de servicio.

Para hacer efectiva la garantía presente el producto acompañado de la póliza de garantía correspondiente debidamente sellada por el establecimiento que lo vendió, o la factura, o recibo o comprobante, en el que consten los datos específicos del producto objeto de la compraventa.

El establecimiento en donde el consumidor puede hacer efectiva la garantía, así como adquirir las partes, componentes, consumibles y accesorios es: M.T. de México, S. de R.L. de C.V. ubicado en Fernando Montes de Oca No. 14, Col. San Nicolás Tlaxcolpan, Tlalnepantla de Baz, Estado de México, México, C.P. 54030, Tel.: (55) 4170-7979 Ext. 504 y 800 0877117 para el interior de la República.

Excepciones:

La presente garantía no será válida en los siguientes casos:

- Cuando el producto hubiese sido utilizado en condiciones distintas a las normales.
- Cuando el producto no hubiese sido operado de acuerdo al instructivo de uso que se le acompaña.
- Cuando el producto hubiese sido alterado o reparado por personas no autorizadas por el importador o comercializador responsable respectivo.

| | |
|-----------------|----------------------------|
| | SELLO Y FIRMA DE LA TIENDA |
| PRODUCTO | No. SERIE |
| MARCA | MODELO |
| FECHA DE COMPRA | |