

## IMPORTANTE

Por favor, lee atentamente este instructivo para saber cómo utilizar adecuadamente el producto.

La información es presentada únicamente como referencia; debido a actualizaciones pueden existir diferencias. Consulta nuestra página [www.steren.com](http://www.steren.com) para obtener la versión más reciente de este manual.

## PRECAUCIONES ⚠

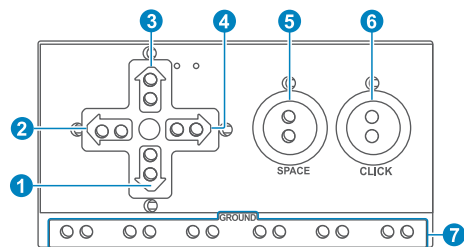
- Este aparato no se destina para utilizarse por personas (incluyendo niños) cuyas capacidades físicas, sensoriales o mentales sean diferentes o estén reducidas, o carezcan de experiencia o conocimiento.
- Los niños deben supervisarse para asegurarse de que no empleen el aparato como juguete.
- No coloques objetos pesados sobre la tarjeta ni sobre sus componentes.
- No uses ni almacenes la tarjeta ni sus componentes en lugares donde existan goteras, salpicaduras o humedad.

## CONTENIDO Y PARTES

### Tarjeta

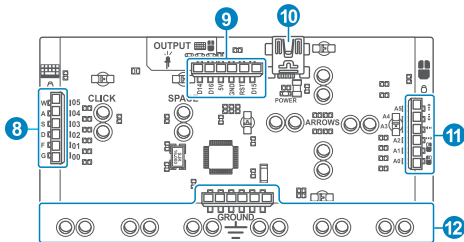
#### Vista frontal

1. Abajo
2. Izquierda
3. Arriba
4. Derecha
5. Barra espaciadora
6. Clic izquierdo del mouse
7. Tierra



#### Vista posterior

8. Teclado (w, a, s, d, f, g)
9. Cabecera de salida / Expansión (d14, d16, 5v, gnd, reset y d15)a
10. Conector micro USB
11. Mouse (arriba, abajo, clic izquierdo y clic derecho)
12. Tierra



### Cable USB a micro USB



### Cables Dupont x10

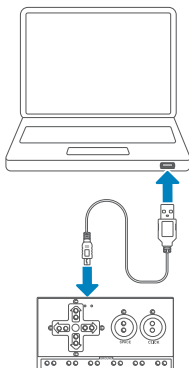


### Caimanes x10

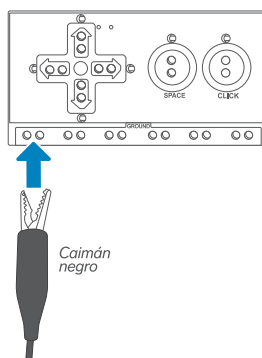


## EJEMPLO DE CONEXIÓN

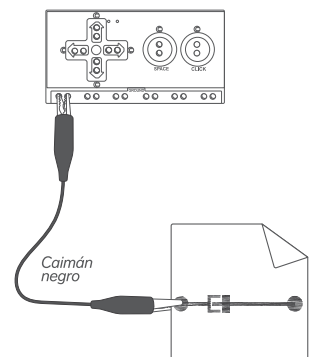
- 1 Conecta la tarjeta a la PC mediante el cable USB.



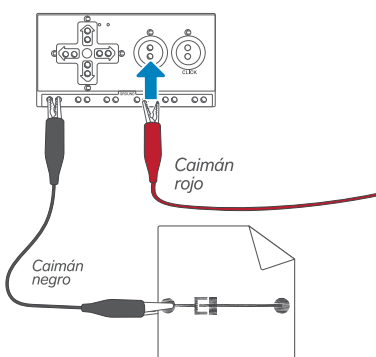
- 2 Conecta un extremo de un cable con caimán o jumper (cable Dupont) a la toma de tierra.



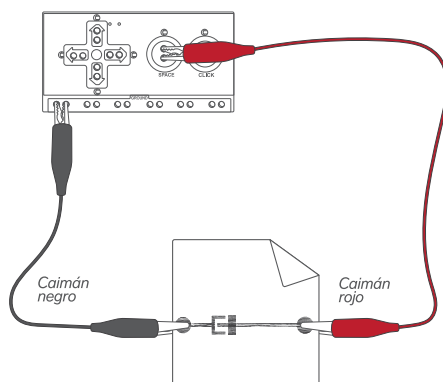
- 3 Conecta el otro extremo a un conductor de electricidad, por ejemplo, una pista de grafito (lápiz).



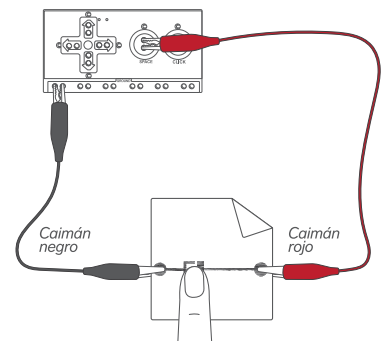
- 4 Conecta un extremo de otro cable con caimán o jumper (cable Dupont), en los orificios que representan la barra de espacio (SPACE).



- 5 Conecta el otro extremo del cable al otro extremo conductor de la pista de grafito (lápiz).



- 6 Coloca tu dedo para cerrar el circuito.



Una vez que has cerrado el circuito, la PC recibirá la señal y la interpretará como si se tratase de una pulsación de esa tecla.

**Tip:** Puedes validar el funcionamiento en un archivo de Word.

## ESPECIFICACIONES

Alimentación: 5 V ---

Las especificaciones pueden cambiar sin previo aviso.

## IMPORTADO POR

ELECTRÓNICA STEREN S.A. DE C.V.  
Biólogo Maximino Martínez, núm. 3408, col. San Salvador Xochimanca, Azcapotzalco, Ciudad de México, C.P. 02870, RFC: EST850628-K51

STEREN PRODUCTO EMPACADO S.A. DE C.V.  
Autopista México-Querétaro, Km 26.5, sin número, Nave Industrial 3-A, col. Lomas de Boulevares, Tlalnepanitla de Baz, Estado de México, C.P. 54020, RFC: SPE-941215-H43

En caso de que tu producto presente alguna falla, o si tienes alguna duda o pregunta, por favor, llama a nuestro Centro de Atención a Clientes, en donde con gusto te atenderemos en todo lo relacionado con tu producto Steren.

Centro de Atención a Clientes  
(55) 15 16 60 00