



ID0730

ViewBoard Notepad



Quick Start Guide
Guía de inicio rápido
快速指南

ID0730 | ViewBoard Notepad Quick Start Guide

Package Contents System Requirements

ID0730	Free USB Port
Ink Pen	Windows® 7 or Later
Notebook	Mac OS X 10.10 or Later
Extra Pen Nib	Google Chrome OS
Nib Clipper	
USB Cable	
Quick Start Guide	

Specifications

Model Name	ID0730 / PF0730	Interface	USB
Dimensions	200 x 170 x 7.5mm	Pen	Battery Free
Active Area	6.4" x 4" (7.5")	Pressure Level	4096
Weight	165g±10%	Diameter	12mm
Resolution	5080 LPI	Accuracy	0.25mm
Reading Speed	250 PPS		

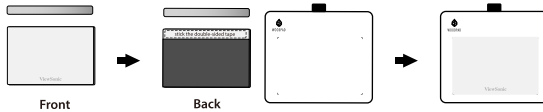
ID0730 is a plug and play digital writing pad, equipped with an Ink Pen and ViewSonic Notebook. Users can write on the Notebook and it will simultaneously display on your computer screen. No installation of drivers is needed to use the ID0730.

Note: Please download and install the driver, "ViewSonic Pen Manager", from the official website to achieve pen pressure for MacOS.

How to connect

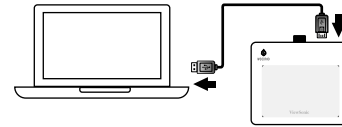
Step 1

- 1 Take out the ViewSonic Notebook and double-sided tape.
- 2 We recommend sticking the double-sided tape on the upper back end of the Notebook.
- 3 Now take out the device and stick the Notebook within the four corner frame of the active area.
- 4 ID0730 is easy to use to edit and share your notes.



Step 2

- 1 Connect the micro USB cable to the ID0730.
- 2 Connect the other end of the USB cable to the USB interface of your PC/Mac/ Chromebook.



Installation

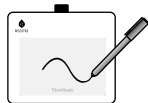
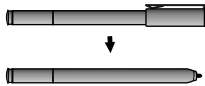
- 1 Uninstall and completely remove any driver of other graphic tablets/ monitors installed on your computer/laptop before.
- 2 Disable any anti-virus software and firewall temporarily.
- 3 Make sure you are installing the driver as an administrator.
- 4 Download and install the driver from: <https://pendisplay.viewsonic.com/>
- 5 After a successful installation and reboot of the computer, plug in the ID0730 and the system will show the "ViewSonic Pen Manager" icon in the system tray.

ID0730 | ViewBoard Notepad Quick Start Guide

Know your Ink Pen

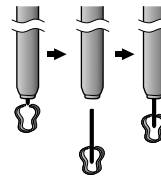
Just like using a ballpoint pen, the Ink Pen is for writing on the Notebook.

Note: Do not write on the device without the Notebook, this will leave an ink mark on the device affecting the surface of the digital writing pad.



Replacing ballpoint refill

- ❶ Remove the refill using the nib removal tool.
- ❷ Insert the new refill back into the pen tip and press it down firmly.



Support option

- ❶ Visit **ViewSonic® PenDisplay** : <https://pendisplay.viewsonic.com/> for product support and FAQ.
- ❷ Select "Contact Us" to send your inquiries.
- ❸ Please check the official website for quick guides and user guide updates in other languages.

Official website

- ❶ **ViewSonic®** : <https://www.viewsonic.com/us/>
- ❷ **ViewSonic® PenDisplay** : <https://pendisplay.viewsonic.com/>

⚠ Warning : Choking Hazard

- This device may contain small parts which may be a choking hazard to children under 3.
- Keep small parts away from children.

⚠ This device complies with Part 15 of the FCC rules.

Operation is subject to the following two conditions :

- (1) This device may not cause harmful interference.
- (2) This device must accept any interference received, including interference that may cause undesired operation.

ID0730 | ViewBoard Notepad Guía de inicio rápido

Contenido del paquete Requisitos del sistema

ID0730	Puerto USB libre
Ink Pen	Windows®7 o posterior
Cuaderno	Mac OS X 10.10 o posterior
Plumillas adicionales	Google Chrome OS
Extractor de plumillas	
Cable USB	
Guía de inicio rápido	

Especificaciones

Modelo	ID0730/PF0730	Interfaz	USB
Dimensiones	200 x 170 x 7.5mm	Lápiz	Battery Free
Área activa	6.4" x 4" (7.5")	Niveles de presión	4096
Peso	165g±10%	Diámetro	12mm
Resolución	5080 LPI	Precisión (lápiz)	0.25mm
Velocidad de lectura	250 PPS		

ID0730 es una tableta digital que contiene un bolígrafo de tinta electromagnética y un cuaderno de ViewSonic.

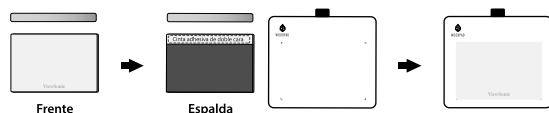
La tableta reconoce la escritura a través de la tinta electromagnética y convierte la señal digital con solo conectar la tableta al ordenador.

*Si necesita ajustar la presión del bolígrafo en un ordenador de sistema MAC, puede descargar e instalar el controlador de **ViewSonic Pen Manager** desde el sitio web oficial.

Como conectar tu aparato electrónico

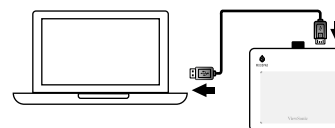
Primer Paso

- 1 Retire el cuaderno de ViewSonic y la cinta adhesiva de dos lados.
- 2 Recomendamos que pegue la cinta adhesiva a la parte superior trasera indicada en el Cuaderno, y posicione la tableta en una superficie plana y estable.
- 3 Pegue el cuaderno de papel encima de la tableta digital posicionando las cuatro puntas del cuaderno en la sección rectangular indicada en la tableta digital.
- 4 Utilizando ID0730 es fácil y conveniente para editar y compartir apuntes.



Segundo Paso

- 1 Utilice el cable de USB incluido y conéctelo al puerto de USB en la tableta ID0730.
- 2 Conecte el cable de USB a su puerto correspondiente en su PC o MAC o Chromebook.



Instalación

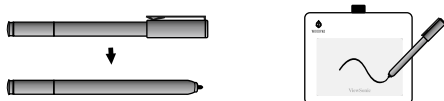
- 1 Desinstale y quite completamente cualquier controlador de otra tableta gráfica o monitor instalados en el equipo de sobremesa o portátil previamente.
- 2 Deshabilite temporalmente cualquier software antivirus y firewall.
- 3 Asegúrese de instalar el controlador como administrador.
- 4 Instale el controlador desde: <https://pendisplay.viewsonic.com/>
- 5 Después de una instalación correcta, reinicie sistema mostrará "ViewSonic Pen Manager" en el icono de la bandeja.

ID0730 | ViewBoard Notepad Guía de inicio rápido

Como usar el bolígrafo de tinta electromagnética

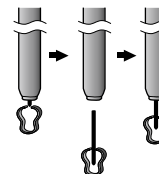
El bolígrafo de tinta electromagnético escribe en el cuaderno igual como un bolígrafo regular.

* Para evitar daños y al exterior echo de dispositivo, por favor no escriba sobre la superficie si un cuaderno entre el medio.



Como rellenar las puntas del bolígrafo

- 1 Para cambiar la punta del bolígrafo, utilice las pinzas que están incluidas para retirar la punta.
- 2 Una vez que saque la punta, ponga la nueva punta en el bolígrafo y presione firmemente.



Servicio de atención al cliente

- 1 Visite nuestro sitio web de ViewSonic® PenDisplay : <https://pendisplay.viewsonic.com/> para soporte técnico sobre los productos y preguntas frecuentes.
- 2 Contacto para el servicio, mándanos un mensaje por correo electrónico.
- 3 Consulte el sitio web oficial para obtener guías rápidas y actualizaciones de la guía del usuario en otros idiomas.

Sitio web oficial

- 1 ViewSonic® : <https://www.viewsonic.com/>
- 2 ViewSonic® PenDisplay : <https://pendisplay.viewsonic.com/>

⚠ Advertencia: peligro de asfixia

- Este dispositivo puede contener piezas pequeñas que pueden representar un peligro de asfixia para los niños menores de 3 años.
- Mantenga las piezas pequeñas fuera del alcance de los niños.

⚠ Este dispositivo cumple con la Parte 15 de las reglas de la FCC.

El funcionamiento está sujeto a las dos condiciones siguientes:

- (1) Este dispositivo no puede causar interferencias perjudiciales.
- (2) Este dispositivo debe aceptar cualquier interferencia recibida, incluida la interferencia que pueda causar un funcionamiento no deseado.

ID0730 | ViewBoard Notepad 快速指南

包裝內容物

ID0730
墨水筆
筆記本
額外的筆芯
筆夾
USB線
快速入門手冊

系統需求

可用的USB埠
Windows® 7 或更新版本
Mac OS X 10.10 或更新版本
Google Chrome OS

規格

機型型號	ID0730 / PF0730	介面	USB
尺寸	200 x 170 x 7.5mm	手寫筆	Battery Free
工作區	6.4" x 4" (7.5")	筆壓等級	4096
重量	165g±10%	直徑	12mm
解析度	5080 LPI	準確度(手寫筆)	0.25mm
讀取速度	250 PPS		

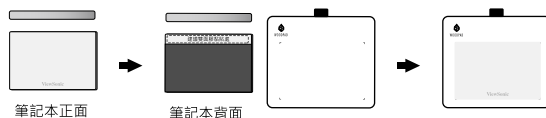
ID0730 為隨插即用的數位手寫板，搭配電磁墨水筆和ViewSonic筆記本即可同時書寫在紙上同步顯示於電腦，不須安裝驅動程式。

*若在MAC系統裡須呈現筆壓可於官方網站下載安裝ViewSonic Pen Manager驅動程式。

連接方式

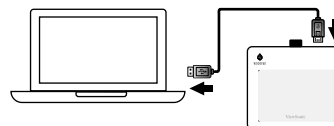
步驟一

- 將隨附 ViewSonic 筆記本和雙面膠取出。
- ViewSonic 筆記本背面上方處預留建議雙面膠黏貼處黏上隨附的雙面膠並取出設備。
- 將 ViewSonic 筆記本上方對準設備四角作用區域黏上。
- 即為ID0730可輕鬆使用編輯和分享你的筆記。



步驟二

- 將隨附USB線的一端接上ID0730的USB埠。
- 請將USB的另一端接上PC / MAC / Chromebook的USB埠。



安裝

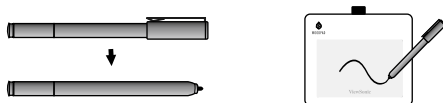
- 請移除使用者電腦中所有的繪圖板或是繪圖螢幕的驅動程式。
- 請暫時關閉防毒軟體或是防火牆軟體。
- 確認安裝驅動程式時, 有管理者權限。
- 請於官方網站下載並安裝驅動程式 <https://pendisplay.viewsonic.com/>
- 成功安裝驅動程式後請重新開機, 桌面出現"ViewSonic Pen Manager"即完成。

ID0730 | ViewBoard Notepad 快速指南

認識電磁墨水筆

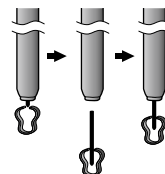
如同使用原子筆一樣，使用電磁墨水筆在筆記本上書寫。

*請避免直接在設備上書寫，導致墨水印在設備影響天然竹片外觀。



替換筆芯

- 1 使用隨附的筆夾，直接從電磁墨水筆前端拔出筆芯。
- 2 將新的筆芯裝入墨水筆，並確實壓到底。



支援訊息

- 1 產品支援和其他常見問題，請至 **ViewSonic® PenDisplay**：<https://pendisplay.viewsonic.com/>
- 2 有任何問題可透過電子郵件詢問相關問題。
- 3 其他國家語言版本的快速指南以及用戶指南更新請從官網上查詢。

官方網站

- 1 **ViewSonic®**：<https://www.viewsonic.com/tw/>
- 2 **ViewSonic® PenDisplay**：<https://pendisplay.viewsonic.com/>

⚠ 警告：窒息危險

- 本設備可能包含小零件，3歲及以下兒童誤食可能造成窒息危險。
- 請勿讓兒童接觸這些細小零件。

⚠ 本設備符合FCC規則的第15部分。

操作符合以下兩個條件：

- (1) 本設備不會產生有害干擾。
- (2) 此設備必須接受任何收到的干擾，包括可能導致意外操作的干擾。



ViewSonic®