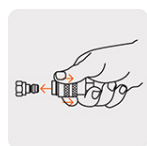




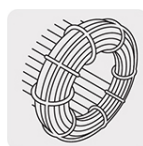
CÓDIGO: 19215 CLAVE: COMP-10L

## Compresor horizontal 10L, 2 HP (potencia máxima), 127 V

- Motor con bobinas de cobre, 2x mayor durabilidad
- Arranque automático y manual
- Presostato con 2 manómetros: presión máxima y presión regulable
- Para manguera de 1/4", 3/8" y 1/2"
- Tubos de descarga en cobre
- Motor monofásico
- Protector térmico contra sobrecalentamiento de motor



Conexión rápida de latón



Motor con bobinas de cobre



Incluye un bote de 250 ml de aceite monogrado SAE30

### Certificaciones y garantías

- Cumple la norma: NOM-003-SCFI



### Especificaciones

<b>Capacidad del tanque</b>	10 L
<b>Potencia Máxima</b>	2 HP
<b>Potencia Nominal</b>	1 HP
<b>Tensión / Frecuencia</b>	127 V / 60 Hz
<b>Tipo</b>	Monofásico
<b>Velocidad</b>	3,450 rpm
<b>Nivel de ruido</b>	90 dBA máximo
<b>Presión máxima de operación</b>	116 psi
<b>Flujo de aire</b>	3 CFM @ 40 psi - 2 CFM @ 90 psi
<b>Dimensiones (Base x Altura x Fondo) Incluye manubrio</b>	19 x 47 x 48 cm
<b>Peso</b>	16 kg
<b>Empaque individual</b>	Caja
<b>Inner</b>	1

## Incluye

Bote de 250 ml de aceite monogrado SAE30

## Imágenes complementarias

