

**IMPORTANTE**


Por favor, lee completamente y con atención este instructivo, antes de realizar cualquier acción con el equipo, para saber cómo utilizarlo adecuadamente.

La información es presentada únicamente como referencia; debido a actualizaciones pueden existir diferencias. Consulta nuestra página [www.steren.com](http://www.steren.com) para obtener la versión más reciente de este manual.

**PRECAUCIONES**

- No uses ni almacenes la lámpara en lugares donde existan goteras, humedad o salpicaduras.
- No coloques objetos pesados sobre la lámpara.
- No expongas el producto a fuentes de calor.
- No intentes abrir el equipo.
- Coloca la lámpara en una superficie estable.
- Límpiála con un paño suave y seco.
- Evita golpear o dejar caer el equipo.
- Los niños deben ser supervisados para asegurarse de que no empleen el aparato como juguete.
- No deseches el producto en tiraderos comunes. Contacta a la autoridad encargada del correcto tratamiento de residuos o desechos electrónicos en tu localidad, o acude a una planta de reciclaje.

**ESPECIFICACIONES**

Alimentación: 5 V~ 1 A (x USB)  
 Tono de luz: Fría, cálida y neutra  
 Cantidad de LED: 10 blancos y 10 amarillos  
 Duración máxima de batería: 20 min  
 Temperatura de color: 3 000 K a 6 500 K  
 Batería interna: 3,7 V~ 55 mAh

Las especificaciones pueden cambiar sin previo aviso.

**PÓLIZA DE GARANTÍA**

Producto: Mini lámpara para selfie  
 Modelo: MOV-036  
 Marca: Steren



Esta póliza garantiza el producto por el término de un año en todos sus componentes y mano de obra, y tres meses en la batería, contra cualquier defecto de fabricación y funcionamiento, a partir de la fecha de entrega.

**CONDICIONES**

- 1.- Para hacer efectiva la garantía, debe presentarse esta póliza, factura o comprobante de compra y el producto, en el lugar donde fue adquirido o en Electrónica Steren S.A. de C.V.
- 2.- Electrónica Steren S.A. de C.V. se compromete a reparar el producto en caso de estar defectuoso, sin ningún cargo al consumidor. Los gastos de transportación serán cubiertos por el proveedor.
- 3.- El tiempo de reparación en ningún caso será mayor a 30 días, contados a partir de la recepción del producto en cualquiera de los sitios donde pueda hacerse efectiva la garantía.
- 4.- El lugar donde se pueden adquirir partes, componentes, consumibles y accesorios, así como hacer válida esta garantía es en cualquiera de las direcciones mencionadas posteriormente.

**ESTA PÓLIZA NO SE HARÁ EFECTIVA EN LOS SIGUIENTES CASOS:**

- 1.- Cuando el producto ha sido utilizado en condiciones distintas a las normales.
- 2.- Cuando el producto no ha sido operado de acuerdo con el instructivo de uso.
- 3.- Cuando el producto ha sido alterado o reparado por personal no autorizado por Electrónica Steren S.A. de C.V.

El consumidor podrá solicitar que se haga efectiva la garantía ante la propia casa comercial donde adquirió el producto.

Si la presente garantía se extraviara, el consumidor puede recurrir a su proveedor para que le expida otra póliza, previa presentación de la nota de compra o factura respectiva.

**DATOS DEL DISTRIBUIDOR**

Nombre del Distribuidor \_\_\_\_\_  
 Domicilio \_\_\_\_\_  
 Fecha de entrega \_\_\_\_\_

**ELECTRÓNICA STEREN S.A. DE C.V.**

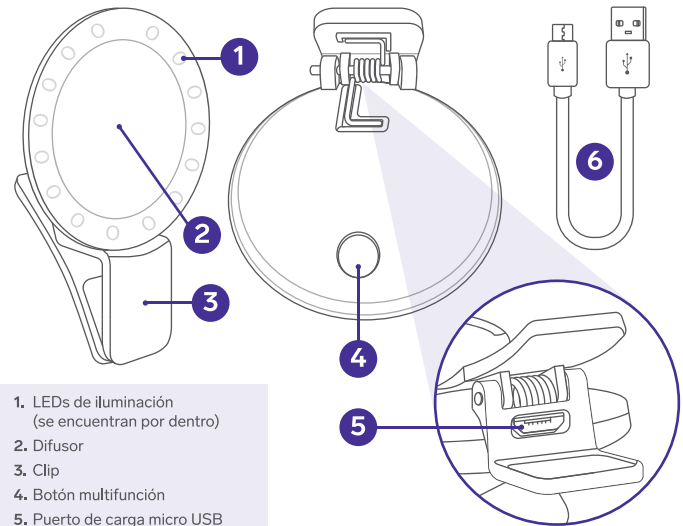
Biólogo Maximino Martínez, núm. 3408, col. San Salvador Xochimanca, Azcapotzalco, Ciudad de México, C.P. 02870, RFC: EST850628-K51

**STEREN PRODUCTO EMPACADO S.A. DE C.V.**

Autopista México-Querétaro, Km 26.5, sin número, Nave Industrial 3-A, col. Lomas de Boulevares, Tlalnepan de Baz, Estado de México, C.P. 54020, RFC: SPE-941215-H43

En caso de que tu producto presente alguna falla, o si tienes alguna duda o pregunta, por favor, llama a nuestro Centro de Atención a Clientes, en donde con gusto te atenderemos en todo lo relacionado con tu producto Steren.

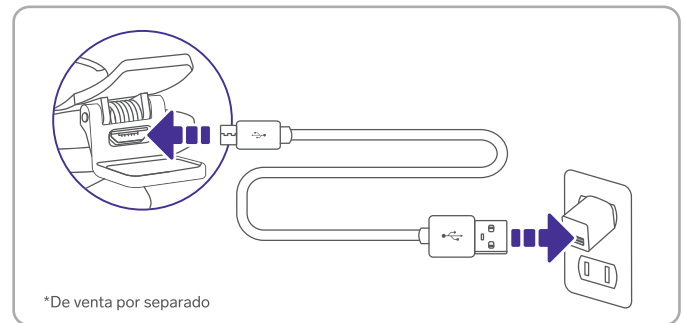
Centro de Atención a Clientes: (55) 15 16 60 00

**PARTES Y CONTENIDO**


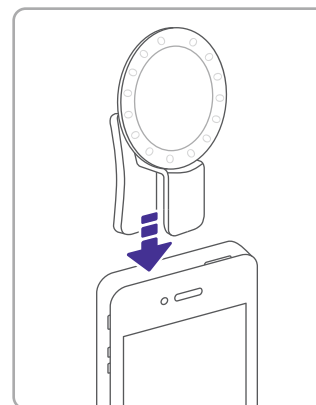
1. LEDs de iluminación (se encuentran por dentro)
2. Difusor
3. Clip
4. Botón multifunción
5. Puerto de carga micro USB
6. Cable USB a micro USB

**CÓMO CARGAR LA BATERÍA**

Utiliza un convertidor de voltaje\* de 5 V~ 1 A máx. y el cable USB a micro USB para conectar la mini lámpara a un contacto eléctrico. *Un LED encenderá mientras está en proceso de carga y se apagará cuando este finalice.*


**MODO DE USO**

- 1 Abre el clip y coloca la mini lámpara en tu celular. Asegúrate de no tapan la cámara frontal.



- 2 Enciende, selecciona el tipo de luz que quieras y apaga la mini lámpara presionando el botón multifunción continuamente. Mantén presionado el botón multifunción para aumentar o disminuir el brillo.

