

CERTIFICADO DE GARANTÍA

Nombre del comprador:.....

Marca del aparato:.....

Fecha de entrega:.....

CONDICIONES QUE REGULAN LA GARANTÍA

- Para hacer efectiva la garantía totalmente gratuita, ofrecida en los productos comercializados legalmente por Groupe SEB México, S.A de C.V., es indispensable presentar el producto junto con el Certificado de Garantía, debidamente sellado y llenado por la tienda.
- Groupe SEB México, S.A de C.V., garantiza por UN AÑO este producto en todas sus partes contra cualquier defecto de fabricación y funcionamiento, a partir de la fecha de compra, incluyendo la reparación o reposición, piezas y mano de obra del producto, para su diagnóstico y reparación sin cargo.
- Si su aparato llegase a necesitar de nuestro servicio de garantía, le rogamos llamar a nuestros teléfonos de atención a clientes, donde le orientarán e informarán sobre este servicio. Además podrá adquirir partes, componentes, consumibles y los accesorios que usted necesite. O bien puede enviarlo a nuestro Centro de Servicio, siguiendo las siguientes Instrucciones:
 - Empaquéte lo con cuidado y proteja su aparato con algún relleno. Asegurelo con cinta canela o cordel. La garantía no ampara daños ocasionados en tránsito.
 - Escriba en la parte exterior del paquete, la dirección exacta del centro de servicio. No olvide anotar su nombre y dirección completa a la cual regresará el producto.
 - Cuando envíe un aparato a reparación, no incluya partes sueltas o accesorios. La empresa se hace responsable de los gastos de transportación razonablemente erogados que se deriven del cumplimiento de la presente garantía, dentro de nuestra red de servicio.
- El tiempo de atención de la garantía, en ningún caso será mayor de 30 días, contados a partir de la fecha de recepción en cualquiera de los productos.
- La garantía perderá validez en los siguientes casos:
 - Cuando el producto se hubiese utilizado en condiciones distintas a las normales.
 - Cuando el producto no hubiese sido operado de acuerdo con este instructivo de uso.
 - Cuando el producto hubiese sido alterado o reparado por personas no autorizadas por el fabricante nacional, importador o comercializador responsable respectivo.

ATENCIÓN AL CLIENTE

Tel. 52.83.93.53 al 55
 Fax. 52.83.93.88
 Del interior de la Republica
 Lada 800 sin costo:
 01 800 505 45 00
 01 800 112 83 25

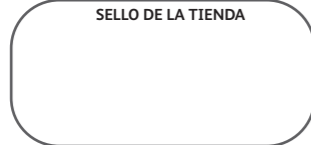
CENTRO DE SERVICIO DIRECTO

Goldsmith No. 38-2 Planta Baja
 Col. Polanco Chapultepec
 Del. Miguel Hidalgo, C.P. 11560
 México, D.F.; México
 Tel. (55) 52.83.93.57
 Fax: (55) 52.83.93.05

CENTRO DE SERVICIO DIRECTO

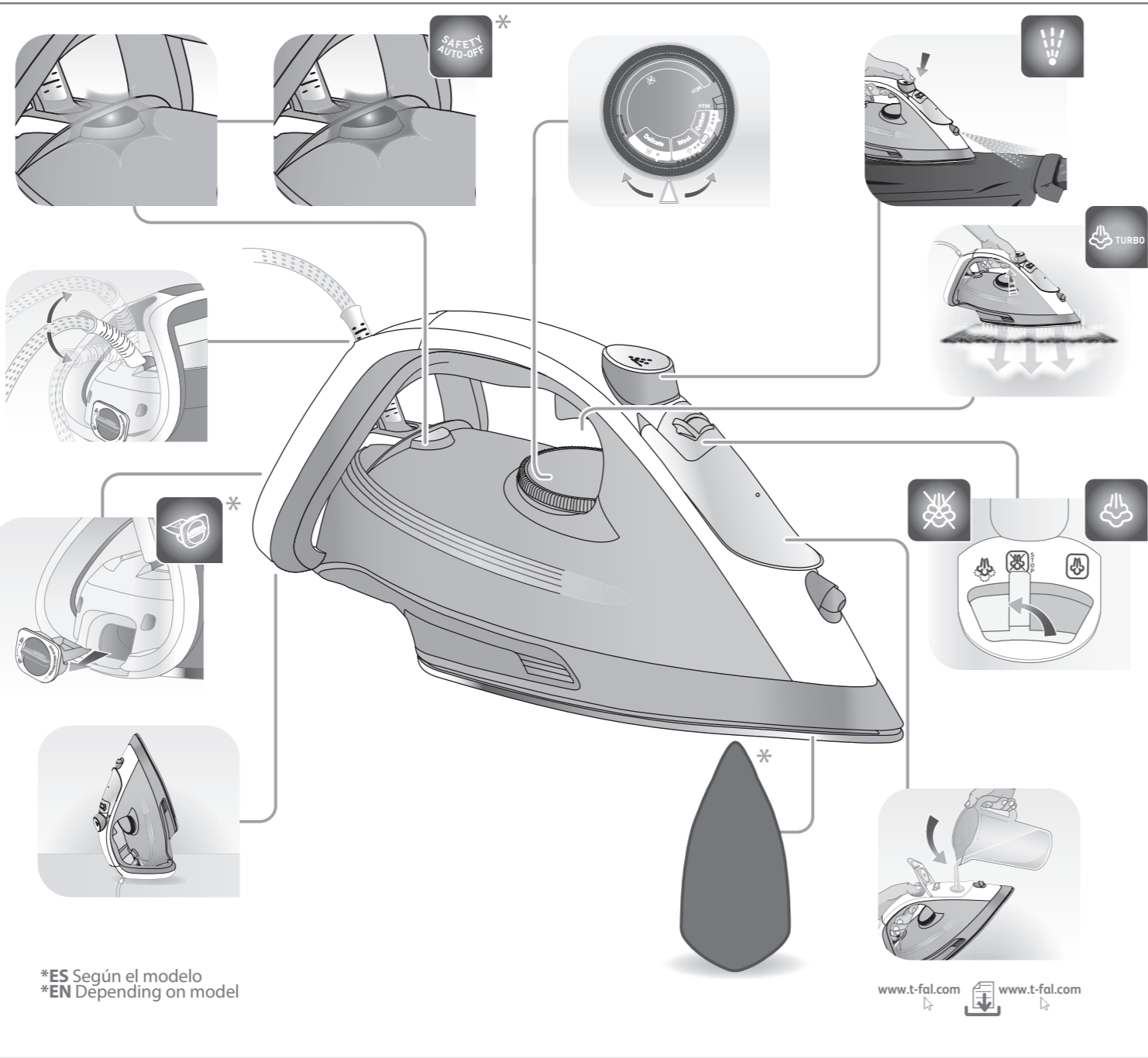
Paseo de las Lilas No. 92
 Col. Bosque de las Lomas, C.P 05120
 México D.F.
 Tel: (55) 52.59.23.87

SELLO DE LA TIENDA



IMPORTADOR

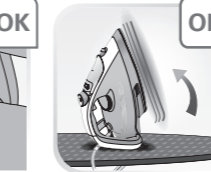
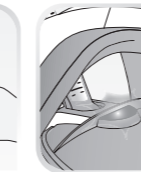
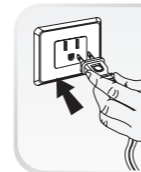
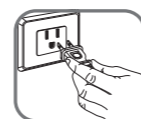
Groupe SEB México S.A. de C.V.
 Calle Boulevard Miguel de Cervantes Saavedra
 No.169 Piso 9,
 Col. Ampliación Granada
 C.P. 11520 Ciudad de México



*ES Según el modelo
 *EN Depending on model

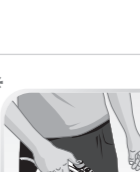
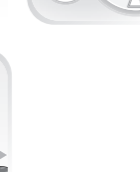
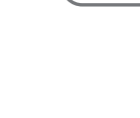
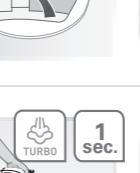
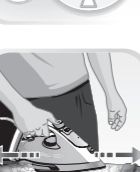
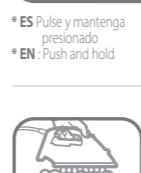
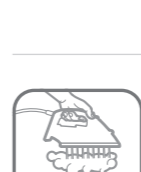
www.t-fal.com

1.



www.t-fal.com

2.



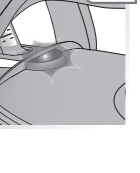
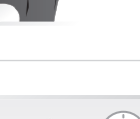
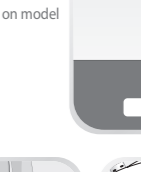
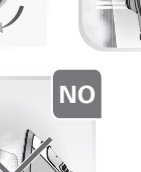
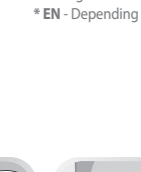
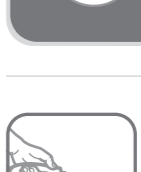
www.t-fal.com

EXTRA STEAM

* ES Pulse y mantenga presionado
 * EN : Push and hold

TURBO

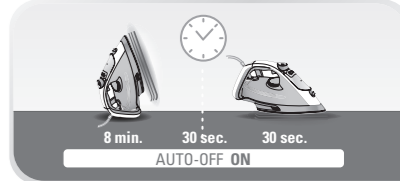
2.



www.t-fal.com

SAFETY AUTO-OFF

* ES Según el modelo
 * EN - Depending on model



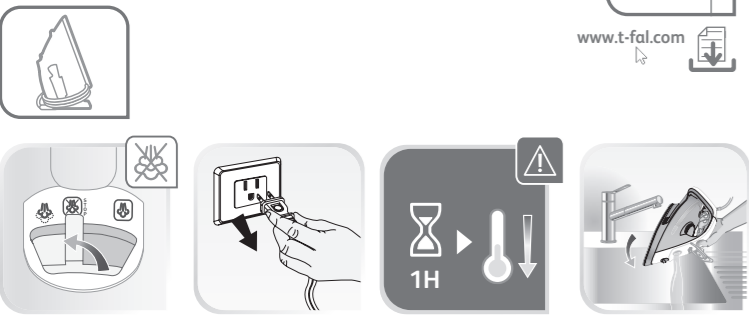
AUTO-OFF ON



2.



www.t-fal.com



* ES - Según el modelo
* EN - Depending on model

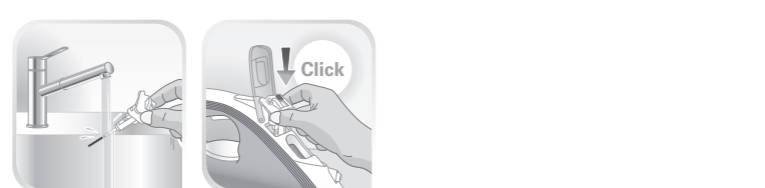
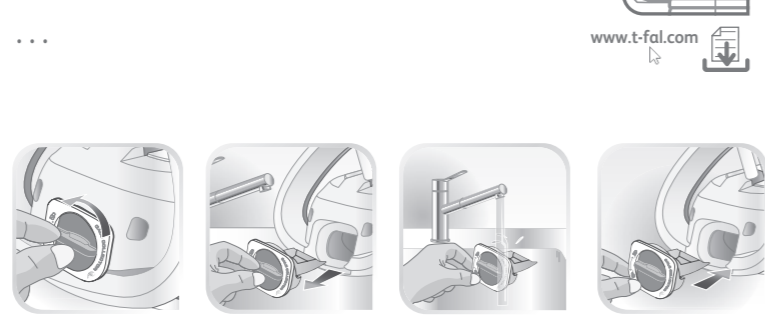
** ES - Año



3.



www.t-fal.com

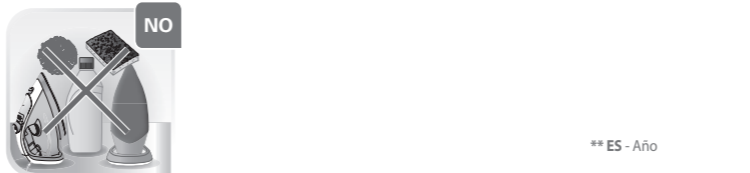
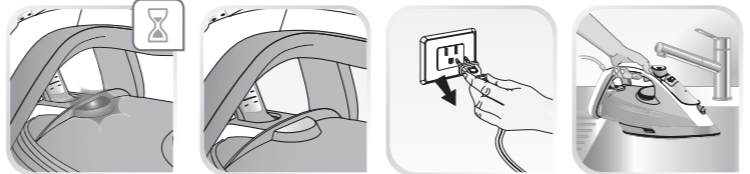


** ES - Año

3.



www.t-fal.com



** ES - Año

ES RECOMENDACIONES IMPORTANTES

Lea todas las instrucciones antes de utilizar su aparato.

- Cuando utilice su plancha respete las siguientes instrucciones de seguridad:
1. Utilice su aparato sólo para la aplicación para la que ha sido creado.
 2. No sumerja su aparato en agua o cualquier otro líquido para evitar cualquier riesgo de descarga eléctrica.
 3. No jale nunca del cable con un golpe seco para desconectarlo, sino del enchufe.
 4. Evite que el cable esté en contacto con superficies calientes. Deje enfriar su aparato completamente antes de guardarlo y enrolle el cable alrededor de la plancha sin apretarlo.
 5. Desconecte siempre su aparato cuando llene o vacíe el depósito o cuando no lo utilice.
 6. No utilice su aparato si el cable no está en perfecto estado o la plancha está deteriorada debido a una caída o un golpe. Para evitar cualquier riesgo de descarga eléctrica, no intente desmontar su aparato usted mismo. Envíelo a la fábrica (ver garantía) en donde será examinado y reparado. Un armado incorrecto puede provocar descargas eléctricas durante la utilización de la plancha.
 7. Vigile atentamente todo aparato utilizado por niños o cerca de ellos. No deje nunca su aparato sin vigilancia cuando esté conectado o colocado sobre la mesa de planchar.
 8. Las partes metálicas calientes del aparato, el agua caliente y el vapor caliente pueden provocar quemaduras. Tenga cuidado cuando voltee una plancha de vapor, ya que el depósito puede contener agua caliente.
 9. Este aparato está destinado a una utilización doméstica o personal.

INSTRUCCIONES PARTICULARES

1. Para no sobrecargar su instalación eléctrica, evite hacer funcionar otro aparato potente al mismo tiempo.
2. Si requiere una extensión eléctrica, utilice un cable de 15 amperes, ya que los cables de menor amperaje pueden calentarse. Disponga el cable de forma que sea imposible jalar de él o tropezar con él por inadvertencia. Si el cordón de alimentación es dañado, éste debe ser reemplazado por el fabricante o su agente de servicio o por personal calificado para evitar el riesgo.

CONSERVE ESTAS INSTRUCCIONES

Para su seguridad

LEA DETENIDAMENTE ESTE MANUAL DE INSTRUCCIONES Y GUÁRDELO.

- La seguridad de este aparato es conforme a las reglas técnicas y a las normas en vigor (Compatibilidad Electromagnética, Baja Tensión, Medio Ambiente).
- Este aparato no está previsto para que lo utilicen personas (incluso niños) cuya capacidad física, sensorial o mental esté disminuida, o personas sin experiencia o conocimientos, excepto si pueden recibir a través de otra persona responsable de su seguridad, una vigilancia adecuada o instrucciones previas relativas a la utilización del aparato. Conviene vigilar a los niños para asegurarse de que no juegan con el aparato.
 - Las primeras veces, puede que salga algo de humo y se desprenda olor, pero no es nocivo. Este fenómeno que no afecta al uso del aparato, desaparece rápidamente.
 - ¡Cuidado! La tensión de la instalación eléctrica debe corresponder con la de la plancha (110-127V-). Cualquier error de conexión puede causar daños irreversibles en la plancha no cubiertos por la garantía.
 - Si necesita utilizar una extensión, elija una de 15 amperes.
 - Si el cable eléctrico está dañado, hágalo cambiar en un Servicio Autorizado, y evitará así cualquier peligro.
 - El aparato no debe utilizarse si se ha caído, si presenta daños visibles, si tiene fugas o presenta anomalías de funcionamiento. No desmonte nunca el aparato : llévelo a revisar a un Servicio Técnico Autorizado, para evitar cualquier peligro.
 - ¡ No sumerja nunca la plancha en el agua !
 - No desconecte el aparato tirando del cable. Desconecte siempre el aparato: antes de llenar o enjuagar el depósito, antes de limpiarlo, después de cada utilización.
 - No deje nunca el aparato sin supervisión cuando esté conectado a la alimentación eléctrica; y cuando aún esté caliente (aprox. 1 hora).
 - La suela de la plancha puede estar muy caliente : no la toque nunca y deje que la plancha se enfríe antes de guardarla. El aparato emite vapor que puede producir quemaduras, especialmente cuando planche en un ángulo de la tabla de planchar. No dirija nunca el vapor hacia personas o animales.
 - Debe utilizar y poner la plancha sobre una superficie estable. Cuando ponga la plancha en su reposaplancha, asegúrese de que la superficie sobre la que está colocada sea estable, plana y resistente al calor.
 - Este aparato se ha diseñado para uso doméstico exclusivamente. Si se realiza un uso inapropiado o contrario a las instrucciones, la marca declinará cualquier responsabilidad y la garantía no será válida.

¿Qué agua hay que utilizar?

Este aparato se ha diseñado para que funcione con agua del grifo. Debe realizar 1 vez al mes la autolimpieza del aparato. Si el agua del grifo es dura (si supera a 30°F o 17°dH o 21°e) recomendamos mezclar 50% agua del grifo y 50% de agua mineral envasada.

¿Qué agua hay que evitar?

No utilice nunca agua que contenga aditivos (almidón, perfume, sustancias aromáticas, suavizante, etc.), ni agua de condensación (por ejemplo, el agua procedente de secadoras, frigoríficos, aparatos de climatización o agua de lluvia). Los tipos de agua que contienen residuos orgánicos o elementos minerales pueden provocar salpicaduras, manchas marrones, o el desgaste prematuro del aparato.

Problemas con la plancha ?

PROBLEMA	POSIBLES CAUSAS	SOLUCIONES
Salen colores marrones por la suela y manchan la ropa.	Está utilizando productos desincrustantes químicos. No está utilizando el tipo de agua correcto.	No añada ningún producto desincrustante al agua del depósito. Efectúe una autolimpieza y consulte el capítulo «¿Qué agua debo utilizar?».
La suela está sucia o marrón y puede manchar la ropa.	Está utilizando una temperatura demasiado elevada.	Limpie la suela como se indica en la guía del usuario. Utilice una temperatura menos elevada.
La plancha genera poco o nada de vapor.	La plancha tiene demasiada cal.	Limpie la varilla antical y realice una autolimpieza.
La suela está rayada o estropeada.	Ha colocado la plancha en plano sobre el soporte metálico. Ha limpiado la suela con un paño abrasivo o metálico.	Sostenga siempre la plancha sobre el talón. Limpie la suela como se indica en la guía del usuario.
La suela desprende partículas.	Está empezando a acumularse cal en la suela.	Efectúe una autolimpieza.
El agua sale por los agujeros de la suela.	Utiliza vapor mientras que la plancha no está suficientemente caliente.	Espere a que el indicador luminoso se apague.

Medio ambiente

- ♻️ ¡ Participe en la conservación del medio ambiente !
- ♻️ Su electrodoméstico contiene materiales recuperables y/o reciclables.
- ♻️ Entréguelo al final de su vida útil, en un Centro de recolección Específico donde será tratado de forma adecuada.

T-fal

ULTRAGLISS PLUS

ULTRAGLISS ANTI-CALC PLUS



INSTRUCTIVO DE OPERACION

Le invitamos a leer cuidadosamente este instructivo antes de usar su aparato, en el encontrará sus características e instrucciones para el mejor aprovechamiento del mismo.

Verifique que el voltaje de su instalación sea igual al de su aparato el cual se indica en este instructivo

Importador: Groupe SEB México S.A. de C.V. Calle Boulevard Miguel de Cervantes Saavedra No. 169 Piso 9, Col. Ampliación Granada C.P. 11520 Ciudad de México R.F.C. GSM821123P5	Servicio al Consumidor: Tel: 52.83.93. 54 01(800)112 83 25	Plancha de Vapor Modelo. FV68xx Características eléctricas : 120 V - 60 Hz 1800 W
--	--	--



ES Para obtener más información sobre su uso :
EN : Fore more information, please refer to :

www.t-fal.com