

**IMPORTANTE**



Por favor, lee completamente y con atención este instructivo, antes de realizar cualquier acción con el equipo, para saber cómo utilizarlo adecuadamente.

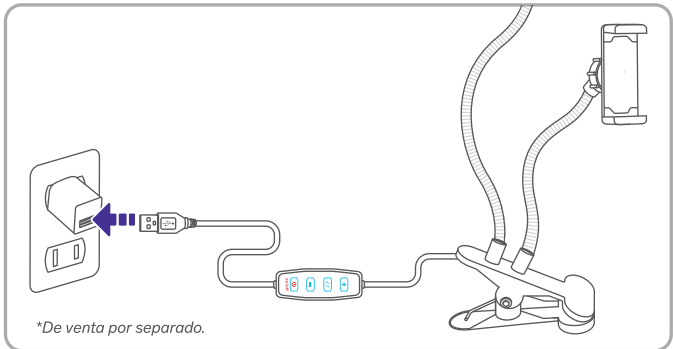
La información es presentada únicamente como referencia; debido a actualizaciones pueden existir diferencias. Consulta nuestra página [www.steren.com](http://www.steren.com) para obtener la versión más reciente de este manual.

**PRECAUCIONES** ⚠

- No uses ni almacenes el producto en lugares donde existan goteras, humedad o salpicaduras.
- No coloques objetos pesados sobre el producto.
- No expongas el producto a fuentes de calor.
- No intentes abrir el equipo.
- Coloca el equipo en una superficie estable.
- Limpialo con un paño suave y seco.
- Evita golpear o dejar caer el equipo.
- Los niños deben ser supervisados para asegurarse de que no empleen el aparato como juguete.
- No deseches el producto en tiraderos comunes. Contacta a la autoridad encargada del correcto tratamiento de residuos o desechos electrónicos en tu localidad, o acude a una planta de reciclaje.

**CONEXIÓN**

Utiliza un convertidor de voltaje\* de 5V~1A máx. para conectar el equipo a un contacto eléctrico.



**PÓLIZA DE GARANTÍA**

Producto: Lámpara para selfie con soporte para celular  
 Modelo: MOV-037  
 Marca: Steren



Esta póliza garantiza el producto por el término de un año en todos sus componentes y mano de obra, contra cualquier defecto de fabricación y funcionamiento, a partir de la fecha de entrega.

**CONDICIONES**

- 1.- Para hacer efectiva la garantía, debe presentarse esta póliza, factura o comprobante de compra y el producto, en el lugar donde fue adquirido o en Electrónica Steren S.A. de C.V.
- 2.- Electrónica Steren S.A de C.V. se compromete a reparar el producto en caso de estar defectuoso, sin ningún cargo al consumidor. Los gastos de transportación serán cubiertos por el proveedor.
- 3.- El tiempo de reparación en ningún caso será mayor a 30 días, contados a partir de la recepción del producto en cualquiera de los sitios donde pueda hacerse efectiva la garantía.
- 4.- El lugar donde se pueden adquirir partes, componentes, consumibles y accesorios, así como hacer válida esta garantía es en cualquiera de las direcciones mencionadas posteriormente.

**ESTA PÓLIZA NO SE HARÁ EFECTIVA EN LOS SIGUIENTES CASOS:**

- 1.- Cuando el producto ha sido utilizado en condiciones distintas a las normales.
- 2.- Cuando el producto no ha sido operado de acuerdo con el instructivo de uso.
- 3.- Cuando el producto ha sido alterado o reparado por personal no autorizado por Electrónica Steren S.A. de C.V.

El consumidor podrá solicitar que se haga efectiva la garantía ante la propia casa comercial donde adquirió el producto.

Si la presente garantía se extraviara, el consumidor puede recurrir a su proveedor para que le expida otra póliza, previa presentación de la nota de compra o factura respectiva.

**DATOS DEL DISTRIBUIDOR**

Nombre del Distribuidor \_\_\_\_\_  
 Domicilio \_\_\_\_\_  
 Fecha de entrega \_\_\_\_\_

**ELECTRÓNICA STEREN S.A. DE C.V.**

Biólogo Maximino Martínez, núm. 3408, col. San Salvador Xochimanca, Azcapotzalco, Ciudad de México, C.P. 02870, RFC: EST850628-K51

**STEREN PRODUCTO EMPACADO S.A. DE C.V.**

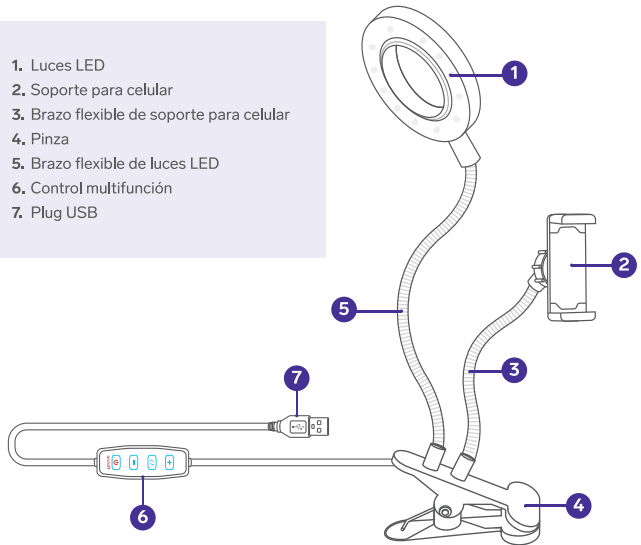
Autopista México-Querétaro, Km 26.5, sin número, Nave Industrial 3-A, col. Lomas de Boulevares, Tlalnepan de Baz, Estado de México, C.P. 54020, RFC: SPE-941215-H43

En caso de que tu producto presente alguna falla, o si tienes alguna duda o pregunta, por favor, llama a nuestro Centro de Atención a Clientes, en donde con gusto te atenderemos en todo lo relacionado con tu producto Steren.

Centro de Atención a Clientes: (55) 15 16 60 00

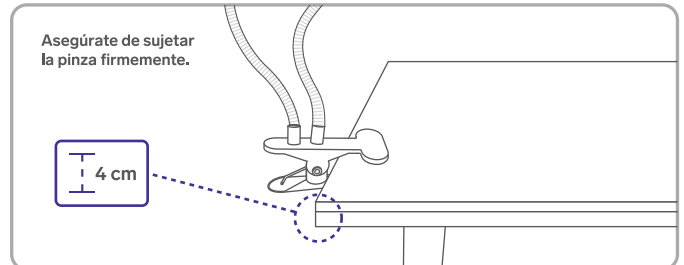
**PARTES**

1. Luces LED
2. Soporte para celular
3. Brazo flexible de soporte para celular
4. Pinza
5. Brazo flexible de luces LED
6. Control multifunción
7. Plug USB

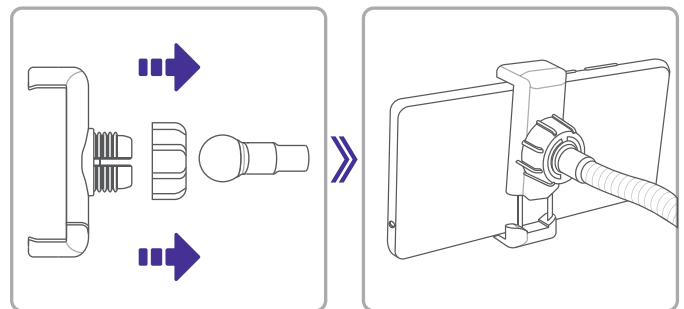


**MODO DE USO**

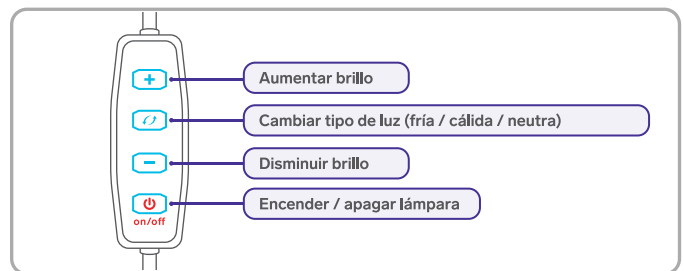
- 1 Abre la pinza y coloca la lámpara en la orilla de alguna mesa o superficie de máximo 4 cm de ancho.



- 2 Arma el soporte para celular, como se muestra en la imagen, y después coloca tu celular.



- 3 Ajusta los brazos flexibles hacia donde los necesites.
- 4 Realiza las acciones que necesites con el control multifunción.



**ESPECIFICACIONES**

Alimentación: 5 V~1 A (x USB)  
 Cantidad de LED: 24 (12 blancos y 12 amarillos)  
 Temperatura de color: 3 000 K / 4 500 K / 6 000 K

Las especificaciones pueden cambiar sin previo aviso.