



CÓDIGO: 12464 CLAVE: SINCO-12X

Sierra de inglete telescópica compuesta, 12"

- Brazo telescópico para mayor capacidad de corte
- Gatillo con seguro que evita arranques accidentales
- Guarda protectora retráctil transparente
- Seguro del eje para un rápido y fácil cambio de disco
- Incluye 2 disco sierras (madera y aluminio)

Certificaciones y garantías

- Cumple la norma NOM-003-SCFI



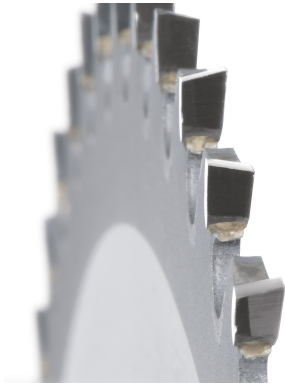
Especificaciones

Potencia	2 3/4 HP / 2 000 W
Velocidad	4,500 rpm
Diámetro de eje	1" (25 mm)
Corte en inglete	0° a 45° Izquierda / Derecha
Corte en bisel izquierdo y derecho	0° a 45°
Capacidad de corte a 0° - 0°	102 mm x 340 mm
Tipo de dientes	Dientes biselado alterno (Ideal para madera), Dientes triple filo (Ideal para aluminio)
Tensión / Frecuencia	127 V / 60 Hz
Consumo	16 A
Ciclo de trabajo	50 minutos de trabajo por 20 minutos de descanso. Máximo diario 6 horas
Peso	23 kg
Empaque individual	Caja

Incluye

- Disco de carburo de tungsteno de 12", 60 dientes para madera
- Disco de carburo de tungsteno de 12", 80 dientes para aluminio
- Bolsa recolectora de polvo
- 2 Brazos de extensión
- 2 Prensas
- Llave hexagonal
- Candado
- 2 Llaves para candado

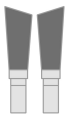
Imágenes complementarias



Capacidades máximas de corte

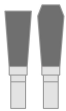
Ángulo de Inglete / Ángulo de bisel		Ángulo de Inglete / Ángulo de bisel	
	Ancho x Alto		Ancho x Alto
	0° - 0° 102 mm x 340 mm		0° - 45° 102 mm x 240 mm
	45° (I) - 0° 58 mm x 340 mm		45° (D) - 0° 38 mm x 340 mm
	45° (I) - 45° 58 mm x 240 mm		45° (D) - 45° 38 mm x 240 mm

Dientes biselado alterno



Ideal para madera

Dientes triple filo



Ideal para aluminio



