



IMPORTANTE



Por favor, lee atentamente este instructivo para saber cómo utilizar adecuadamente el producto.

La información es presentada únicamente como referencia; debido a actualizaciones pueden existir diferencias. Las imágenes mostradas son ilustrativas. El diseño y el funcionamiento del producto pueden variar sin previo aviso.

Consulta nuestra página www.steren.com para obtener la versión más reciente de este manual.

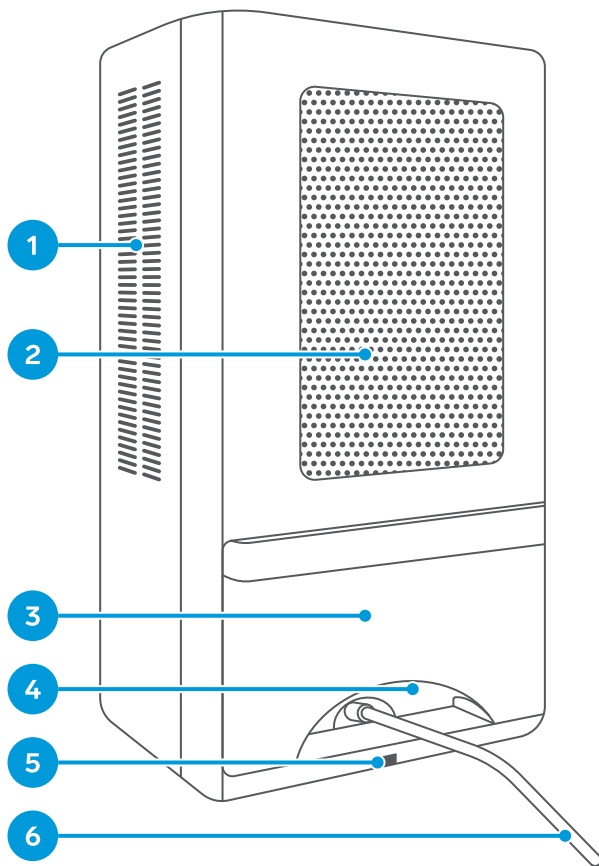
PRECAUCIONES

- Coloca el deshumidificador únicamente en superficies planas y firmes.
- Evita colocar el deshumidificador y el convertidor de voltaje en lugares húmedos o mojados.
- Mantén las rejillas de entrada y salida de aire libres de bloqueos.
- No introduzcas objetos ajenos al aparato.
- El agua del contenedor no es potable; no debe ingerirse.
- No limpies el deshumidificador mientras se encuentre conectado o encendido.
- Los niños deben ser supervisados para asegurarse de que no empleen el aparato como juguete.
- No deseches este o cualquier equipo electrónico en tiraderos comunes. Contacta a la autoridad encargada del correcto tratamiento de residuos o desechos electrónicos en tu localidad, o acude a una planta de reciclaje.

ÍNDICE

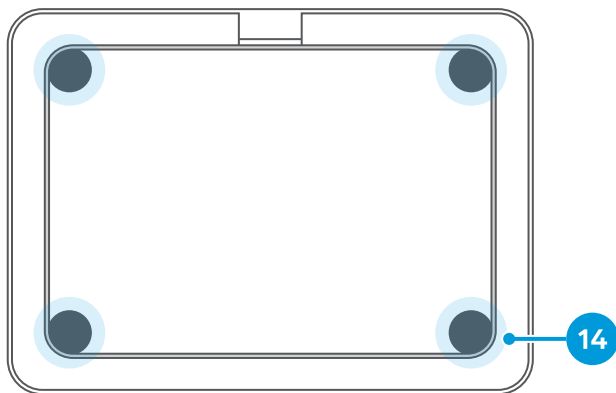
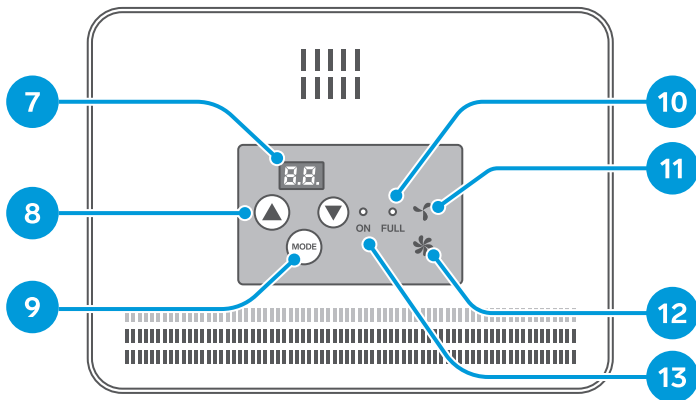
PARTES	4
MODO DE USO	7
Preparativos	7
Funcionamiento	7
Cambiar velocidad del ventilador	8
Definir nivel de humedad	8
MANTENIMIENTO Y LIMPIEZA	8
ESPECIFICACIONES	10

PARTES

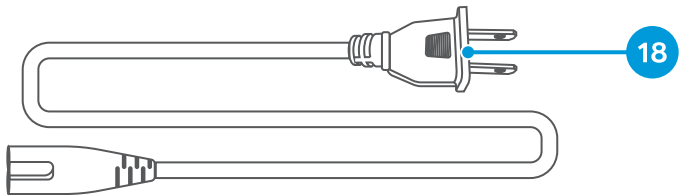
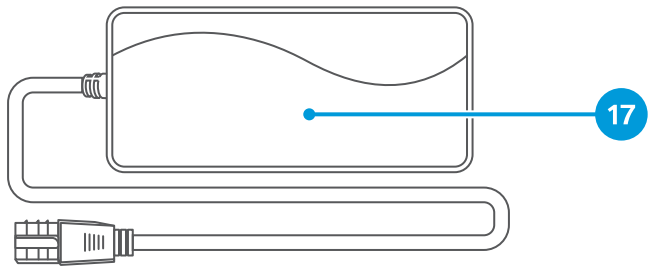
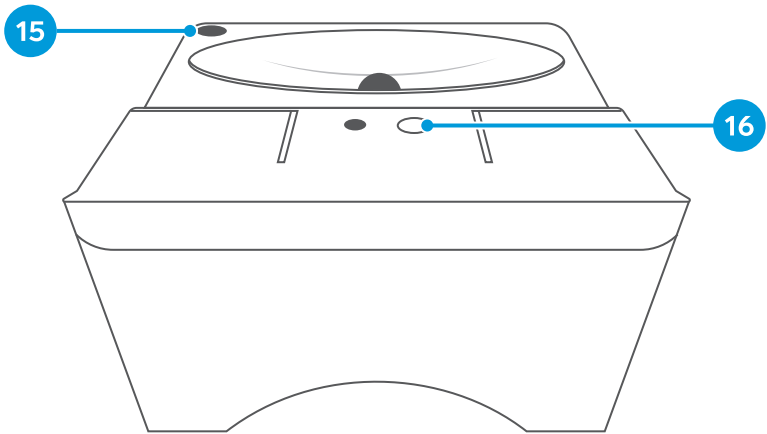


1. Salida del aire
2. Entrada del aire
3. Contenedor de agua

4. Manija para retirar el contenedor
5. Entrada de alimentación
6. Manguera para drenaje



- 7. Display de % de humedad deseada
- 8. Aumentar / Disminuir % de humedad deseada
- 9. Interruptor de encendido y apagado / Selección de velocidad
- 10. LED indicador de contenedor lleno
- 11. Indicador de velocidad baja
- 12. Indicador de velocidad alta
- 13. LED indicador de encendido
- 14. Gomas antiderrapantes



- 15. Tapón
- 16. Corte hidráulico

- 17. Convertidor de voltaje
- 18. Cable Interlock

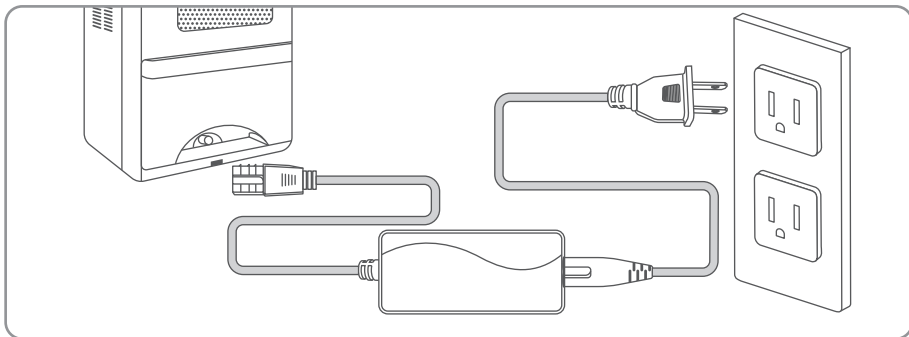
MODO DE USO

Preparativos

- Elige el lugar donde requieres que el equipo funcione (40 m² máx.).
- Para lograr más efectividad, cierra todas las puertas, ventanas y demás aberturas cercanas.
- Coloca el equipo en una superficie plana y nivelada.
- Asegúrate de que el espacio alrededor del equipo quede libre de cualquier obstrucción (cortinas, manteles, ropa, etc.).
- Antes de encender el deshumidificador, verifica que el contenedor de agua esté instalado correctamente.

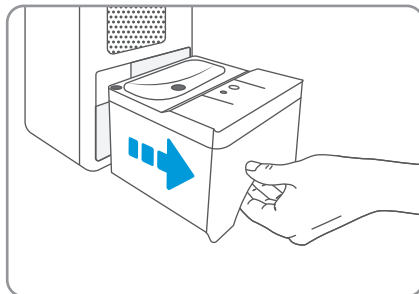
Funcionamiento

- 1 Conecta el equipo a un contacto eléctrico.



- 2 Presiona el botón **MODE** para encender el equipo. *El indicador LED **ON** debe iluminarse en color azul.*

- 3 Cuando el contenedor de agua esté lleno, el indicador LED **FULL** encenderá en color azul. Presiona el botón **MODE** para apagar el equipo, y retira con cuidado el contenedor para vaciarlo.



● Cambiar la velocidad del ventilador

Una vez encendido el deshumidificador, mantén presionado el botón **MODE** por dos segundos para cambiar el nivel de intensidad.

● Definir nivel de humedad

Una vez encendido el deshumidificador, ajusta con los botones ▲▼ el porcentaje de humedad deseado. El rango va de 20% a 80%.

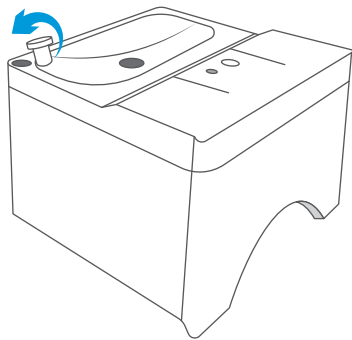
Cuando el nivel de humedad sea 5% mayor al nivel que estableciste, el deshumidificador se encenderá automáticamente.

Cuando el nivel de humedad sea 5% menor al nivel que estableciste, el deshumidificador se apagará automáticamente.

MANTENIMIENTO Y LIMPIEZA

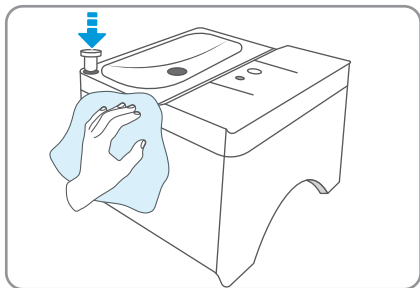
⚠ Antes de realizar cualquier operación, apaga y desconecta el equipo.

- 1 Retira el contenedor de agua, quita el tapón del orificio de desagüe y vacía el contenedor.

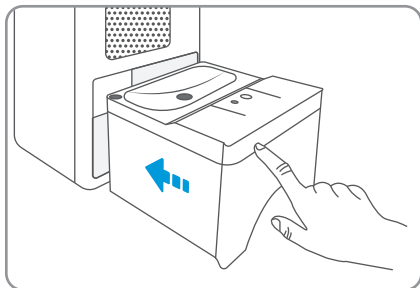


Es posible mantener la manguera siempre conectada, para un drenado permanente.

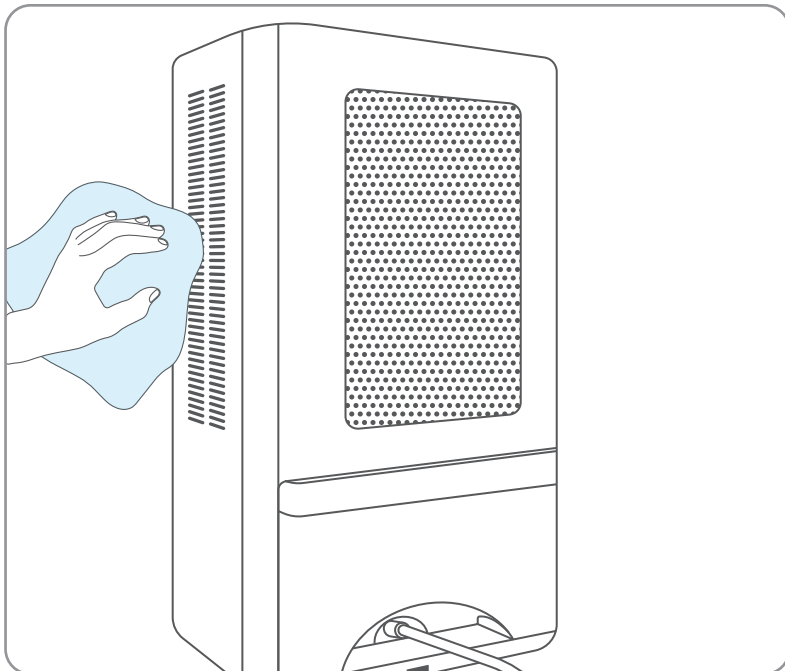
2 Enjuaga el contenedor y sécalo con un paño. Luego, vuelve a colocar el tapón.



3 Vuelve a insertar el contenedor de agua.



4 Utiliza un paño o un cepillo suave para limpiar las rejillas.



ESPECIFICACIONES

Alimentación: 15 V --- 4 A

Consumo: 60 Wh

Consumo en espera: 1,2 Wh

Área efectiva de trabajo: 40 m²

Capacidad de recolección diaria: 800 ml

Convertidor de voltaje

Alimentación: 100 a 240 V~ 50/60 Hz 2 A máx.

Salida: 15 V --- 4 A

Las especificaciones pueden variar sin previo aviso.

PÓLIZA DE GARANTÍA

Producto: Deshumidificador electrónico
Modelo: AIR-290
Marca: Steren



Esta póliza garantiza el producto por el término de un año en todos sus componentes y mano de obra, contra cualquier defecto de fabricación y funcionamiento, a partir de la fecha de entrega.

CONDICIONES

1. Para hacer efectiva la garantía, debe presentarse esta póliza, factura o comprobante de compra y el producto, en el lugar donde fue adquirido o en Electrónica Steren S.A. de C.V.
2. Electrónica Steren S.A de C.V. se compromete a reparar el producto en caso de estar defectuoso, sin ningún cargo al consumidor. Los gastos de transportación serán cubiertos por el proveedor.
3. El tiempo de reparación en ningún caso será mayor a 30 días, contados a partir de la recepción del producto en cualquiera de los sitios donde pueda hacerse efectiva la garantía.
4. El lugar donde se pueden adquirir partes, componentes, consumibles y accesorios, así como hacer válida esta garantía es en cualquiera de las direcciones mencionadas posteriormente.

ESTA PÓLIZA NO SE HARÁ EFECTIVA EN LOS SIGUIENTES CASOS:

1. Cuando el producto ha sido utilizado en condiciones distintas a las normales.
2. Cuando el producto no ha sido operado de acuerdo con el instructivo de uso.
3. Cuando el producto ha sido alterado o reparado por personal no autorizado por Electrónica Steren S.A.de C.V.

El consumidor podrá solicitar que se haga efectiva la garantía ante la propia casa comercial donde adquirió el producto.

Si la presente garantía se extraviara, el consumidor puede recurrir a su proveedor para que le expida otra póliza, previa presentación de la nota de compra o factura respectiva.

DATOS DEL DISTRIBUIDOR

Nombre del Distribuidor _____

Domicilio _____

Fecha de entrega _____

ELECTRÓNICA STEREN S.A. DE C.V.

Biólogo Maximino Martínez, núm. 3408, col. San Salvador Xochimanca, Azcapotzalco, Ciudad de México, C.P. 02870, RFC: EST850628-K51




STEREN PRODUCTO EMPACADO S.A. DE C.V.

Autopista México-Querétaro, Km 26.5, sin número, Nave Industrial 3-A, col. Lomas de Boulevares, Tlalnepantla de Baz, Estado de México, C.P. 54020, RFC: SPE-941215-H43

En caso de que tu producto presente alguna falla, o si tienes alguna duda o pregunta, por favor, llama a nuestro Centro de Atención a Clientes, en donde con gusto te atenderemos en todo lo relacionado con tu producto Steren.

Centro de Atención a Clientes: (55) 15 16 60 00

Atención a clientes
(55) 1516 6000

 /steren.mexico
 @steren.official
 SterenMedia

comentarios@steren.com.mx

www.steren.com.mx

