

**IMPORTANTE**

Por favor, lee completamente y con atención este instructivo, antes de realizar cualquier acción con el equipo, para saber cómo utilizarlo adecuadamente.

La información es presentada únicamente como referencia; debido a actualizaciones pueden existir diferencias. Las imágenes mostradas son ilustrativas. El diseño y el funcionamiento del producto pueden variar sin previo aviso.

Consulta nuestra página [www.stereon.com](http://www.stereon.com) para obtener la versión más reciente del manual de instrucciones.

**PRECAUCIONES**

- Antes de usar los auriculares, asegúrate de que el volumen de tu equipo esté moderado. Los sonidos con volumen alto pueden producir graves daños al oído.
- Evita utilizar los auriculares mientras realizas una actividad que requiera tu atención. Es peligroso incrementar demasiado el volumen, al no poder oír los sonidos del exterior.
- Antes de utilizarlos, carga al 100% la batería.
- No uses ni almacenes los auriculares en lugares donde existan goteras o salpicaduras.
- Límpialos con un paño suave y seco o con un cepillo de cerdas suaves.
- Los niños deben supervisarse para asegurarse de que no empleen el aparato como juguete.

La operación de este equipo está sujeta a las siguientes dos condiciones: (1) es posible que este equipo o dispositivo no cause interferencia perjudicial y (2) este equipo o dispositivo debe aceptar cualquier interferencia, incluyendo la que pueda causar su operación no deseada.

**ESPECIFICACIONES**

Alimentación: 5 V $\overline{=}$  500 mA (x USB)  
Capacidad de batería: 3,7 V $\overline{=}$  500 mAh  
Frecuencia de operación: 2,4 GHz  
Versión Bluetooth: 5.0

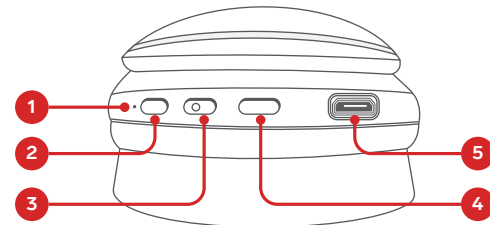
**Aurifono**

Respuesta en frecuencia: 20 Hz a 20 kHz  
Sensibilidad del altavoz: 95 dB  $\pm$  3 dB  
Impedancia: 32  $\Omega$   
Unidad: 40 mm  
Potencia: 20 mW

**Micrófono**

Respuesta en frecuencia: 100 Hz a 10 kHz  
Sensibilidad: -40  $\pm$  3 dB  
Impedancia:  $\leq$  2,2 k $\Omega$

**Las especificaciones pueden variar sin previo aviso.**

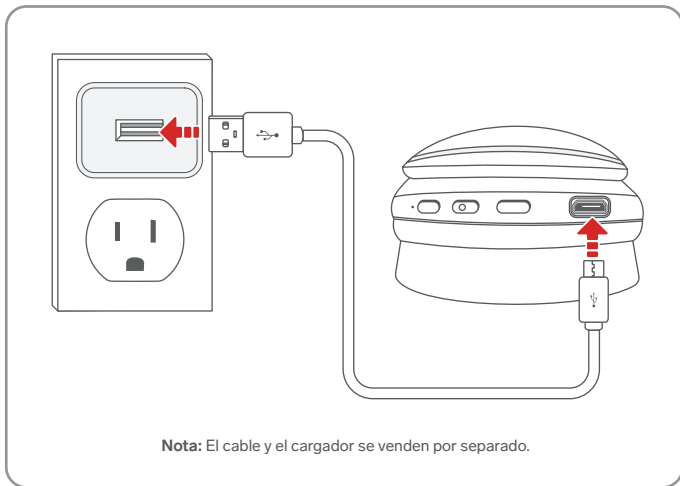
**DESCRIPCIÓN / MODO DE USO****Vista inferior**

1. Indicador LED
2. Presiona 1 vez para subir el volumen / Mantén presionado para cambiar a la siguiente pista
3. Mantén presionado para encender o apagar / Presiona para contestar, colgar, reproducir o pausar / Presiona 2 veces para activar el asistente de voz
4. Presiona 1 vez para bajar el volumen / Mantén presionado para cambiar a la pista anterior
5. Puerto USB C de carga

Las funciones pueden variar, dependiendo del modelo y la versión del sistema operativo de tu dispositivo móvil.

## CÓMO CARGAR LA BATERÍA

Durante el proceso de carga, el indicador LED permanecerá encendido en rojo; cuando la carga finalice, cambiará a color azul.



## VINCULACIÓN BLUETOOTH

- 1 Mantén presionado el botón **3** hasta que el indicador LED comience a destellar.
- 2 Activa el Bluetooth en tu celular. Busca el dispositivo **Steren AUD-7670** y selecciónalo para vincularlo.

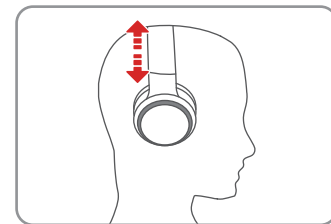
Cada vez que enciendas los audífonos, se conectarán automáticamente al último dispositivo vinculado.



## CÓMO COLOCAR LOS AUDÍFONOS

Separa el auricular de la diadema, con cuidado, para realizar el ajuste a la altura de tus oídos.

Recuerda bajar el volumen antes de empezar a utilizar el equipo.



## PÓLIZA DE GARANTÍA

Producto: Audífonos Bluetooth  
Modelo: AUD-7670  
Marca: Steren



Esta póliza garantiza el producto por el término de un año en todos sus componentes y mano de obra, y tres meses en la batería, contra cualquier defecto de fabricación y funcionamiento, a partir de la fecha de entrega.

### CONDICIONES

1. Para hacer efectiva la garantía, debe presentarse esta póliza, factura o comprobante de compra y el producto, en el lugar donde fue adquirido o en Electrónica Steren S.A. de C.V.
2. Electrónica Steren S.A de C.V. se compromete a reparar el producto en caso de estar defectuoso, sin ningún cargo al consumidor. Los gastos de transportación serán cubiertos por el proveedor.
3. El tiempo de reparación en ningún caso será mayor a 30 días, contados a partir de la recepción del producto en cualquiera de los sitios donde pueda hacerse efectiva la garantía.
4. El lugar donde se pueden adquirir partes, componentes, consumibles y accesorios, así como hacer válida esta garantía es en cualquiera de las direcciones mencionadas posteriormente.

### ESTA PÓLIZA NO SE HARÁ EFECTIVA EN LOS SIGUIENTES CASOS:

1. Cuando el producto ha sido utilizado en condiciones distintas a las normales.
2. Cuando el producto no ha sido operado de acuerdo con el instructivo de uso.
3. Cuando el producto ha sido alterado o reparado por personal no autorizado por Electrónica Steren S.A. de C.V.

El consumidor podrá solicitar que se haga efectiva la garantía ante la propia casa comercial donde adquirió el producto.

Si la presente garantía se extraviara, el consumidor puede recurrir a su proveedor para que le expida otra póliza, previa presentación de la nota de compra o factura respectiva.

### DATOS DEL DISTRIBUIDOR

Nombre del Distribuidor \_\_\_\_\_  
Domicilio \_\_\_\_\_  
Fecha de entrega \_\_\_\_\_

### ELECTRÓNICA STEREN S.A. DE C.V.

Biólogo Maximino Martínez, núm. 3408, col. San Salvador Xochimanca, Azcapotzalco, Ciudad de México, C.P. 02870, RFC: EST850628-K51

### STEREN PRODUCTO EMPACADO S.A. DE C.V.

Autopista México-Querétaro, Km 26.5, sin número, Nave Industrial 3-A, col. Lomas de Boulevares, Tlalneapantla de Baz, Estado de México, C.P. 54020, RFC: SPE-941215-H43

En caso de que tu producto presente alguna falla, o si tienes alguna duda o pregunta, por favor, llama a nuestro Centro de Atención a Clientes, en donde con gusto te atenderemos en todo lo relacionado con tu producto Steren.

Centro de Atención a Clientes: (55) 15 16 60 00