

Intercomunicador IP multiuso



CARACTERÍSTICAS

- Comunicador electrónico de voz mediante SIP
- Apertura de puertas a partir de cualquier comunicador VoIP
- Integración perfecta con Asterisk®
- Sensor de apertura de puerta
- En acero, por estándar único color

APLICACIONES

- Portero electrónico integrado mediante VoIP
- Comunicador IP en pared para comunicación entre ambientes por medio de llamadas de telefonía SIP en altavoz
- Automatización para control y accionamiento de dispositivos
- Intercomunicador para sistemas de seguridad
- Punto de control de acceso para sistemas de seguridad

Visión general

IP Wall es una línea de comunicador IP con inteligencia incorporada. Tiene altavoz eficiente, opción para lector RFID, opción de cámara de video integrado y licencia para uso de cámara de vídeo externa, además de tener la opción para uso en redes PoE. Puede utilizarse como portero electrónico, teléfono IP de pared, intercomunicador en sistemas de seguridad o automatización e, incluso, como punto de control de acceso. El IP Wall también se pueden utilizar en casas, oficinas, sistemas de múltiples familias de edificios y condominios, escuelas, tótems para intercomunicación, bloqueos de estacionamiento, hospitales y otros ambientes.

Los productos de la línea IP Wall, que se conectan como una extensión SIP de un PBX IP o directamente a

otro dispositivo IP remoto, se pueden instalar tanto en la red local como en una red remota. Su configuración se lleva a cabo mediante un servidor web en el propio dispositivo, accesible desde cualquier navegador estándar.

En las versiones con el lector RFID integrado, se obtiene la ventaja de tener toda la estructura de lector e intercomunicación en un único dispositivo, proporcionando una instalación fácil y práctica, y un ambiente más limpio con diseño moderno.

Con todas estas opciones, el IP Wall representa una importante herramienta para los diversos escenarios de integración mediante SIP, proporcionando una amplia gama de integraciones, incluso para posibles integraciones para requisitos de IoT..

Modelos

Los modelos disponibles son:

- IP Wall 301 S - sobreponer y con 1 tecla programable
- IP Wall 312 S - sobreponer y con teclado numérico

Recursos opcionales

Los recursos opcionales disponibles son:

- P - Power over Ethernet (PoE 802.3af)
- R - RFID integrado de 125KHz o 13,56MHz
- V - Licencia de video

Especificaciones técnicas

Funcionalidades

- Apertura de puerta por la orden dada remotamente a través de comandos vía DTMF o SIP Notify
- Dos interfaces de comunicación wiegand para conexión de lectores RFID
- Dos relés de contacto seco para control de acceso, que permiten el acceso bajo cualquier extensión de PBX
- Control independiente de volumen de micrófono y de altavoz
- Integración LAN/PBX-IP SIP con servidor Web interno para configuración
- El control de acceso funciona en modo Stand Alone, SIP y utilizando un banco de datos SQL
- Integración perfecta con Asterisk®
- Sensor de apertura de puerta
- Uso en redes PoE (Power over Ethernet) mediante licencia opcional
- Se admiten llamadas de video* (consulte la lista de cámaras homologadas) Soporte de vídeo habilitado en los modelos con cámara integrada o por licencia opcional

* Cámaras homologadas:

- Grandstream GXV3611HD; GXV3672HD 36; GXV-3601HD
- Vivotek IP-8161
- TP-Link TL-SC3430

Para instalaciones con teclado numérico

- Marcador de dígitos, que permite llamar directamente al destino o tener acceso a recursos especiales en el PBX IP
- Programación de contraseñas numéricas para el control de acceso

Características técnicas de la placa IP Wall **

- Códec de audio admitido: G.711 A-law y U-law
- Códec de video admitido: H.264
- Protocolos VoIP utilizados: SIP y RTP
- Control de acceso compatible con el protocolo wiegand
- Detección y generación de DTMF (estándar RFC 2833)
- Potencia de salida de audio: 2 W

** La placa IP Wall forma parte del comunicador IP Wall y también del Kit IP Wall.

Características físicas

- Resistente a la lluvia y a salpicaduras de agua (nivel de protección: IP Code 66)
- Temperatura máxima de funcionamiento: 50 °C
- Alimentación 12 VCC / 1 A
- Salida de los relés: 125 VCA / 20 A - 220 VCA / 10 A - 14 VCC / 20 A
- Modelo para superposición en la pared
- Dimensiones: 118x204x35 mm

Garantías y certificaciones

- Garantía total (legal + garantía Khomp): 1 año
 - Garantía legal: 90 días
 - Garantía Khomp: 9 meses
- Industria certificada ISO 9001

Imágenes del producto



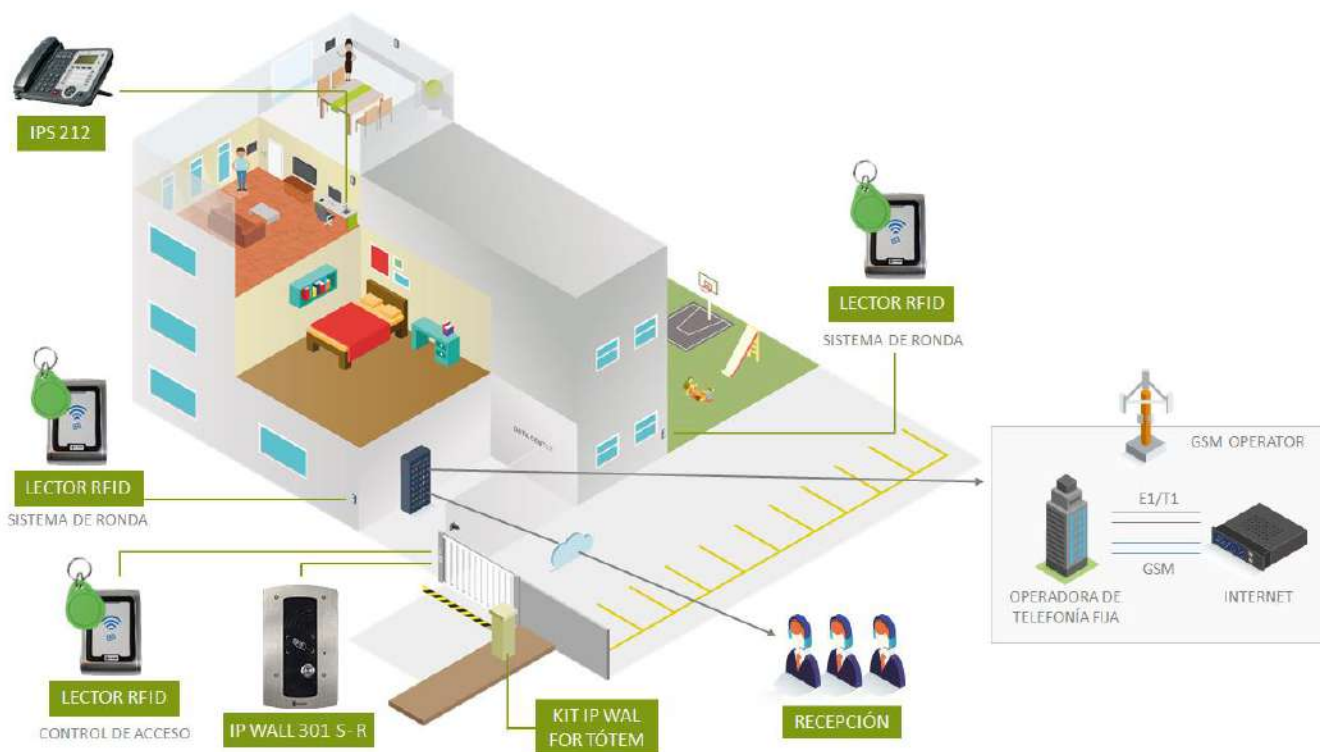
IP Wall 301 S

IP Wall 301 S - R

IP Wall 312 S

IP Wall 312 S - R

Modelo de aplicación



ENABLING TECHNOLOGY

Comuníquese con nosotros

+55 (48) 3722.2900

comercial@khomp.com

Rua Joe Collaço, 253, Florianópolis
CEP 88037-010 – Santa Catarina, Brasil