

IMPORTANTE



Por favor, lee completamente y con atención este instructivo, antes de realizar cualquier acción con el equipo, para saber cómo utilizarlo adecuadamente.

La información es presentada únicamente como referencia; debido a actualizaciones pueden existir diferencias. Las imágenes mostradas son ilustrativas. El diseño y el funcionamiento del producto pueden variar sin previo aviso.

Consulta nuestra página www.steren.com para obtener la versión más reciente del manual de instrucciones.

PRECAUCIONES

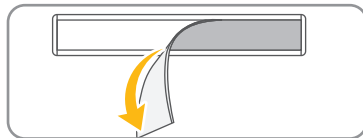
- No uses ni almacenes el producto en lugares con goteras o salpicaduras de agua.
- Límpialo con un paño suave y seco.
- Evita golpear o dejar caer el equipo.
- Manténlo lejos de fuentes de calor.
- Cualquier reparación no autorizada anulará la garantía.
- Los niños deben ser supervisados para asegurarse de que no empleen el aparato como juguete.

INSTALACIÓN

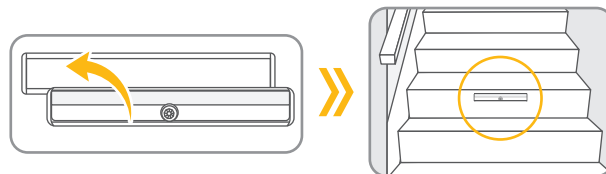
- 1** Selecciona una superficie lisa y limpia para instalar la lámpara.



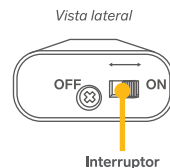
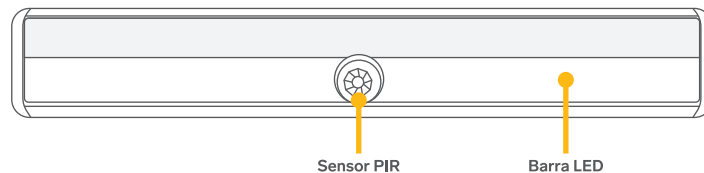
- 2** Quita la regleta de la lámpara. Retira el protector del adhesivo de la regleta y pégalas en la superficie mientras haces presión.



- 3** Monta la lámpara en la regleta.



PARTES



MODOS DE USO

Manual

En condiciones de iluminación ambiental normal, pasa el interruptor de **OFF** a **ON** para encender la lámpara. *La lámpara encenderá en un tiempo aproximado de 4 a 6 segundos y después se apagará.*

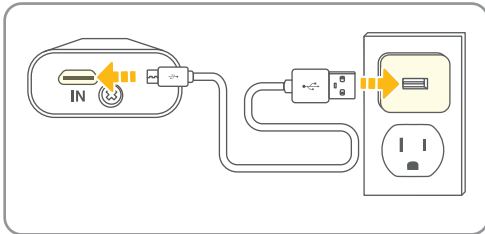
Automático

En condiciones de oscuridad, pasa el interruptor de **OFF** a **ON**.

Por única vez, la lámpara se encenderá en un tiempo aproximado de 4 a 6 segundos y después se apagará. Después, el sensor PIR estará activo para que cuando detecte el movimiento de una persona u objeto, encienda la lámpara y se apague 20 segundos aproximados después de que ya no se perciba movimiento.

CÓMO CARGAR LA BATERÍA

- 1 Si ya está instalada, retira la lámpara de la regleta.
- 2 Conecta la lámpara a un convertidor de voltaje de 5 V \equiv 500 mA o 1 000 mA (de venta por separado).



- 3 Observa el estado del indicador de carga y desconecta la lámpara cuando la batería esté completamente cargada:

Rojo = En proceso de carga

Verde = Carga completa

ESPECIFICACIONES

Alimentación: 5 V \equiv 300 mA (x USB)

Potencia de lámpara: 0,5 W

Ángulo de detección: 120°

Batería interna: 3,7 V \equiv 350 mAh

Las especificaciones pueden cambiar sin previo aviso.

PÓLIZA DE GARANTÍA

Producto: Lámpara LED automática tipo barra

Modelo: LAM-062

Marca: Steren



Esta póliza garantiza el producto por el término de un año en todos sus componentes y mano de obra, y tres meses en la batería, contra cualquier defecto de fabricación y funcionamiento, a partir de la fecha de entrega.

CONDICIONES

1. Para hacer efectiva la garantía, debe presentarse esta póliza, factura o comprobante de compra y el producto, en el lugar donde fue adquirido o en Electrónica Steren S.A, de C.V.
2. Electrónica Steren S.A de C.V. se compromete a reparar el producto en caso de estar defectuoso, sin ningún cargo al consumidor. Los gastos de transportación serán cubiertos por el proveedor.
3. El tiempo de reparación en ningún caso será mayor a 30 días, contados a partir de la recepción del producto en cualquiera de los sitios donde pueda hacerse efectiva la garantía.
4. El lugar donde se pueden adquirir partes, componentes, consumibles y accesorios, así como hacer válida esta garantía es en cualquiera de las direcciones mencionadas posteriormente.

ESTA PÓLIZA NO SE HARÁ EFECTIVA EN LOS SIGUIENTES CASOS:

1. Cuando el producto ha sido utilizado en condiciones distintas a las normales.
2. Cuando el producto no ha sido operado de acuerdo con el instructivo de uso.
3. Cuando el producto ha sido alterado o reparado por personal no autorizado por Electrónica Steren S.A, de C.V.

El consumidor podrá solicitar que se haga efectiva la garantía ante la propia casa comercial donde adquirió el producto. Si la presente garantía se extravía, el consumidor puede recurrir a su proveedor para que le expida otra póliza, previa presentación de la nota de compra o factura respectiva.

DATOS DEL DISTRIBUIDOR

Nombre del Distribuidor _____

Domicilio _____

Fecha de entrega _____

ELECTRÓNICA STEREN S.A. DE C.V.

Biólogo Maximino Martínez, núm. 3408, col. San Salvador Xochimanca, Azcapotzalco, Ciudad de México, C.P. 02870, RFC: EST850628-K51

STEREN PRODUCTO EMPACADO S.A. DE C.V.

Autopista México-Querétaro, Km 26,5, sin número, Nave Industrial 3-A, col. Lomas de Boulevares, Tlalnepanitla de Baz, Estado de México, C.P. 54020, RFC: SPE-941215-H43

En caso de que tu producto presente alguna falla, o si tienes alguna duda o pregunta, por favor, llama a nuestro Centro de Atención a Clientes, en donde con gusto te atenderemos en todo lo relacionado con tu producto Steren.

Centro de Atención a Clientes: (55) 15 16 60 00