

20LQLEDT65MVN

ZIBAL II

CARACTERÍSTICAS

Modelo (s):	20LQLEDT65MVN
Nombre (s):	Zibal II
Aplicación:	Reflectores LED sobreponer
Material de la carcasa:	Aluminio / Policarbonato
Terminado:	Negro
Pantalla:	Cristal
Índice de Protección [IP]:	65
Protección [IK]:	07
Base (portalámpara):	Integrado LED

PARAMETROS ELÉCTRICOS

Tensión Nominal [V~]:	100 V ~ - 277 V ~
Consumo de potencia [W]:	20 W
Frecuencia Nominal [Hz]:	50 Hz/60 Hz
Consumo de Corriente [A]:	0.2 A-0.08 A
Factor de Potencia [f.p.]:	0.6
Flujo luminoso [lm]:	1 600 lm
Temperatura de color [K]:	6 500 K
Color de luz:	Luz de día
Ángulo de apertura [°]:	120 °
IRC:	80
Temperatura de Operación:	-20 - 50 °C

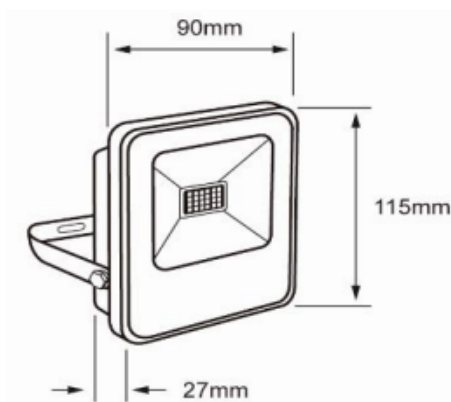
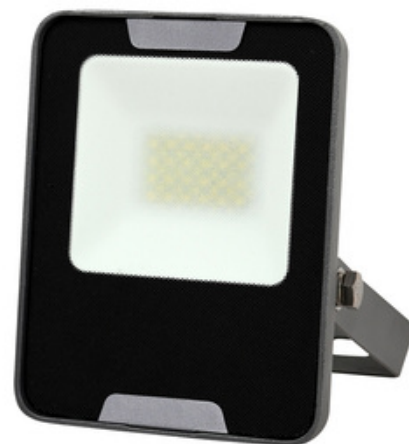
BENEFICIOS

Horas de vida [h]	25 000 h
Atenuable	No
Garantía:	5 Años
Certificación:	NOM-003

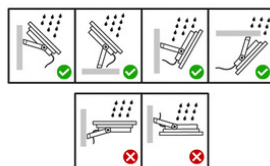
OBSERVACIONES:

A prueba de polvo y chorros de agua

"No apto para trabajo de voltaje constante en los niveles superiores o inferiores marcados en el producto"



INSTALACIÓN CORRECTA E INCORRECTA DE TUS REFLECTORES LED



Lada sin costo 01 800 777 LITE



Iluminación Especializada de Occidente S.A. de C.V.

Av. Dr. Ángel Leaño No.401, Nave 2 Interior B, Fracc. Los Robles C.P. 45134 Zapopan Jal. México



ALTO
BRILLO



IP 65
PROTECCIÓN CONTRA
AGUA Y POLVO



IK 07
RESISTENTE A
GOLPES



FÁCIL
INSTALACIÓN



ÁNGULO
AJUSTABLE



CONSTRUCCIÓN
ROBUSTA



TECNOLOGÍA
LED



5 AÑOS DE
GARANTÍA
EN LEDS

ACERCA DEL PRODUCTO



- Carcasa sólida de aluminio

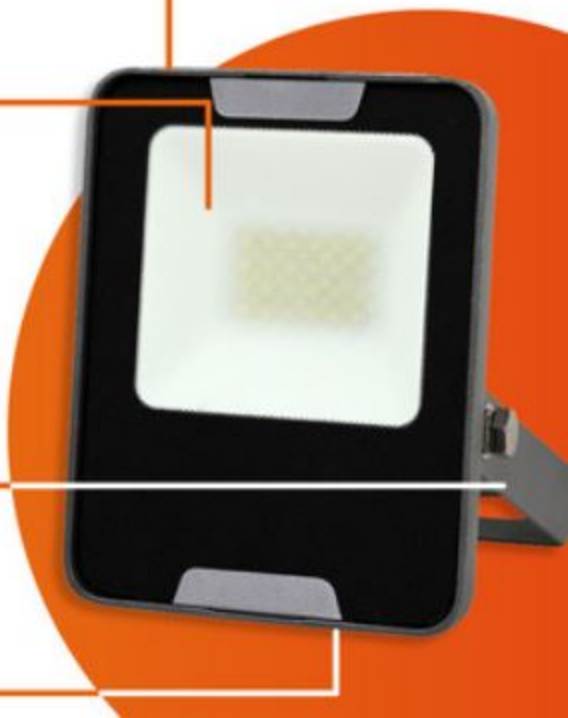


- Pantalla de Cristal resistente.



- Base con posición precisa

- Tornillos y remaches herméticos



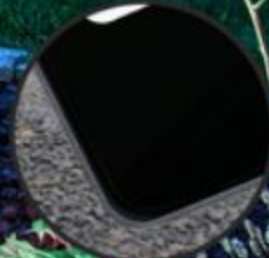
- Salida de Cable sellado

¡TODO TERRENO!

A prueba de agua

Resistente al polvo

Resistente a golpes



¡LOS LÚMENES
ANTES QUE LOS WATTS!



LOS **CHIPS DE LED** PROPORCIONAN UN BRILLO SUPERIOR
GRACIAS A SU **FLUJO LUMINOSO** DE GRAN CALIDAD

¡AJUSTA Y DISTRIBUYE!



Utiliza su soporte para rotar el reflector a **cualquier dirección** y fijar directamente sobre la superficie